

# CONFÉRENCE DE CONSENSUS

L'ÉVALUATION EN CLASSE, AU  
SERVICE DE L'APPRENTISSAGE  
DES ÉLÈVES



PROGRAMME

#CC\_EVALUATION

LES 23 ET 24 NOVEMBRE 2022

Conservatoire national des arts et métiers  
292 Rue Saint-Martin, 75003 Paris

En partenariat avec :



# MERCREDI 23 NOVEMBRE

M  
A  
T  
I  
N

**09h45-10h15**

## Ouverture

Bénédicte Fauvarque-Cosson, administratrice générale du Conservatoire national des arts et métiers (Cnam)

Agnès Florin ou André Tricot, responsables du Centre national d'étude des systèmes scolaires (Cnesco)

Dominique Lafontaine, université de Liège (Belgique) ou Marie-Christine Toczek-Capelle, université Clermont Auvergne (France), co-présidentes de la conférence

## ENJEUX DE L'ÉVALUATION EN CLASSE

**10h15-11h10**

**Quels sont les effets psychosociaux d'une évaluation qui favorise la comparaison entre élèves ?**

Fabrizio Butera, université de Lausanne (Suisse)

**Quelles sont les nouvelles conceptions de l'évaluation en classe ?**

Lucie Mottier Lopez, université de Genève (Suisse)

*11h 10-11h30 > Pause*

## THÈME 1 : ÉTAT DES LIEUX

**11h30-13h00**

**Quelles sont les grandes évolutions en matière de politique évaluative depuis 2014 ?**

Brigitte Hazard, inspectrice générale de l'Éducation, du sport et de la recherche (IGÉSR)

**Quelles sont les pratiques et les représentations de l'évaluation chez les enseignants ?**

Sophie Genelot, université de Bourgogne (France)

**Quelles sont les perceptions par les parents et les élèves des pratiques évaluatives en classe ?**

Stéphane Bénit, université Reims Champagne-Ardenne (France)

*13h00-14h20 > Déjeuner libre*

## THÈME 2 : DANS LA TÊTE DES ÉLÈVES

**14h20-15h20**

**Quelle est la relation entre évaluation et motivation dans le cadre des apprentissages scolaires ?**

Fabien Fenouillet, université Paris-Ouest Nanterre La Défense (France)

**Quels sont les liens entre l'évaluation, la perception que les élèves ont d'eux-mêmes et leurs progrès ?**

Pascal Pansu, université Grenoble Alpes (France)

*15h20-15h40 > Pause*

## THÈME 3 : ÉVALUATION ET ÉQUITÉ

**15h40-17h10**

**En quoi la perception de l'évaluation par les élèves peut-elle générer des inégalités ?**

Sébastien Goudeau, université de Poitiers (France)

**Comment peut-on mettre l'évaluation au service de la différenciation pédagogique ? Un exemple de dispositif.**

Liesje Coertjens, UCLouvain (Belgique)

**Peut-on évaluer différemment des enfants différents ?**

Mickaël Jury, université Clermont Auvergne (France)

**17h10-17h30**

**Conclusion de la première journée**

Agnès Florin, responsable du Centre national d'étude des systèmes scolaires (Cnesco)

A  
P  
R  
È  
S  
-  
M  
I  
D  
I

# JEUDI 24 NOVEMBRE

M  
A  
T  
I  
N

**09h30-09h40**

## Ouverture

Dominique Lafontaine, université de Liège (Belgique) ou Marie-Christine Toczek-Capelle, université Clermont Auvergne (France), co-présidentes de la conférence

## THÈME 4 : ÉVALUATION ET PROCESSUS D'ENSEIGNEMENT-APPRENTISSAGE

**09h40-11h10**

**Comment la planification peut-elle permettre de passer d'une évaluation de l'apprentissage à une évaluation pour l'apprentissage ?**

Gonzague Yerly, Haute École pédagogique Fribourg (Suisse)

**Quels sont les enjeux et les leviers pour des pratiques de notation constructives ?**

Raphaël Pasquini, Haute école pédagogique du canton de Vaud, Lausanne (Suisse)

**Quels sont les apports de la psychologie cognitive pour articuler évaluation et apprentissage ?**

Daniel Gaonac'h, université de Poitiers (France)

11h10-11h30 > Pause

## THÈME 5 : DISPOSITIFS ET CONTEXTES D'ÉVALUATION

**11h30-12h30**

**Comment le numérique peut-il aider les enseignants à mettre en œuvre des évaluations formatives ?**

Franck Silvestre, université de Toulouse (France)

**Comment peut-on rendre compte des progrès des élèves aux familles ? L'exemple de l'école maternelle.**

Christophe Joigneaux, université Paris-Est Créteil (France)

12h30-14h10 > Déjeuner libre

## THÈME 6 : ÉVALUATION ET ENTRÉES DISCIPLINAIRES

**14h10-15h40**

**Comment peut-on définir les attentes évaluatives en classe ? Une synthèse des réflexions en EPS.**

Léa Gottsmann, École normale supérieure de Rennes (France)

**Comment peut-on enrichir les pratiques évaluatives ? L'exemple des mathématiques.**

Julie Horoks et Julia Pilet, université Paris-Est Créteil (France)

**Comment l'évaluation peut-elle favoriser la compréhension de l'oral ? L'exemple des langues vivantes étrangères.**

Stéphanie Roussel, université de Bordeaux (France)

15h40-16h00 > Pause

## THÈME 7 : ÉVOLUTION DES PRATIQUES PROFESSIONNELLES

**16h00-17h00**

**Comment les enseignants peuvent-ils impliquer les élèves dans l'évaluation ?**

Fernando Morales Villabona, Haute école pédagogique du canton de Vaud, Lausanne (Suisse)

**Comment la formation des personnels peut-elle favoriser le développement d'une évaluation au service de l'apprentissage ?**

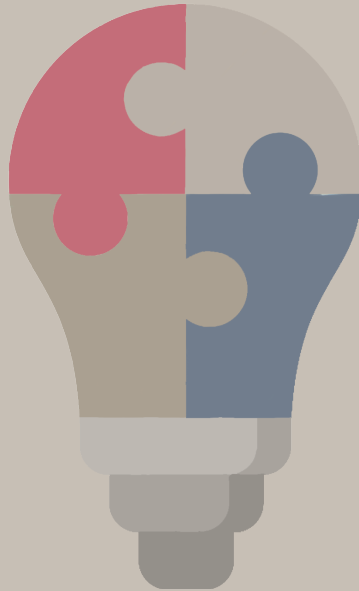
Sylvie Fontaine, université du Québec en Outaouais (Canada)

**17h00-17h30**

## Clôture de la conférence

André Tricot, responsable du Centre national d'étude des systèmes scolaires (Cnesco)

A  
P  
R  
È  
S  
-  
M  
I  
D  
I



le **cnam**  
Cnesco

Centre national d'étude des systèmes scolaires

CENTRE NATIONAL D'ÉTUDE DES SYSTÈMES SCOLAIRES  
CONSERVATOIRE NATIONAL DES ARTS ET MÉTIERS

41 rue Gay-Lussac - 75005 PARIS

06 98 51 82 75 - [cnesco@lecnam.net](mailto:cnesco@lecnam.net)

[www.cnesco.fr](http://www.cnesco.fr)



Institut national  
supérieur du professorat  
et de l'éducation  
Clermont Auvergne

UNIVERSITÉ CLERMONT AUVERGNE

INSPE DE L'ACADÉMIE DE CLERMONT-FERRAND

36 avenue Jean-Jaurès - 63407 CHAMALIÈRES

04 73 31 71 50

<https://inspe.uca.fr>

Cette conférence de consensus est organisée par le Cnesco dans le cadre d'une convention de partenariat entre le Ministère de l'Éducation nationale et de la Jeunesse (MENJ) et le Conservatoire national des arts et métiers (Cnam).

RETROUVEZ LES DERNIÈRES ACTUALITÉS DU CNESCO :



[www.cnesco.fr](http://www.cnesco.fr)



[Cnesco](#)



[Cnesco](#)



[Cnesco](#)