



**Management de la santé et sécurité au travail:
5 conditions de réussite**

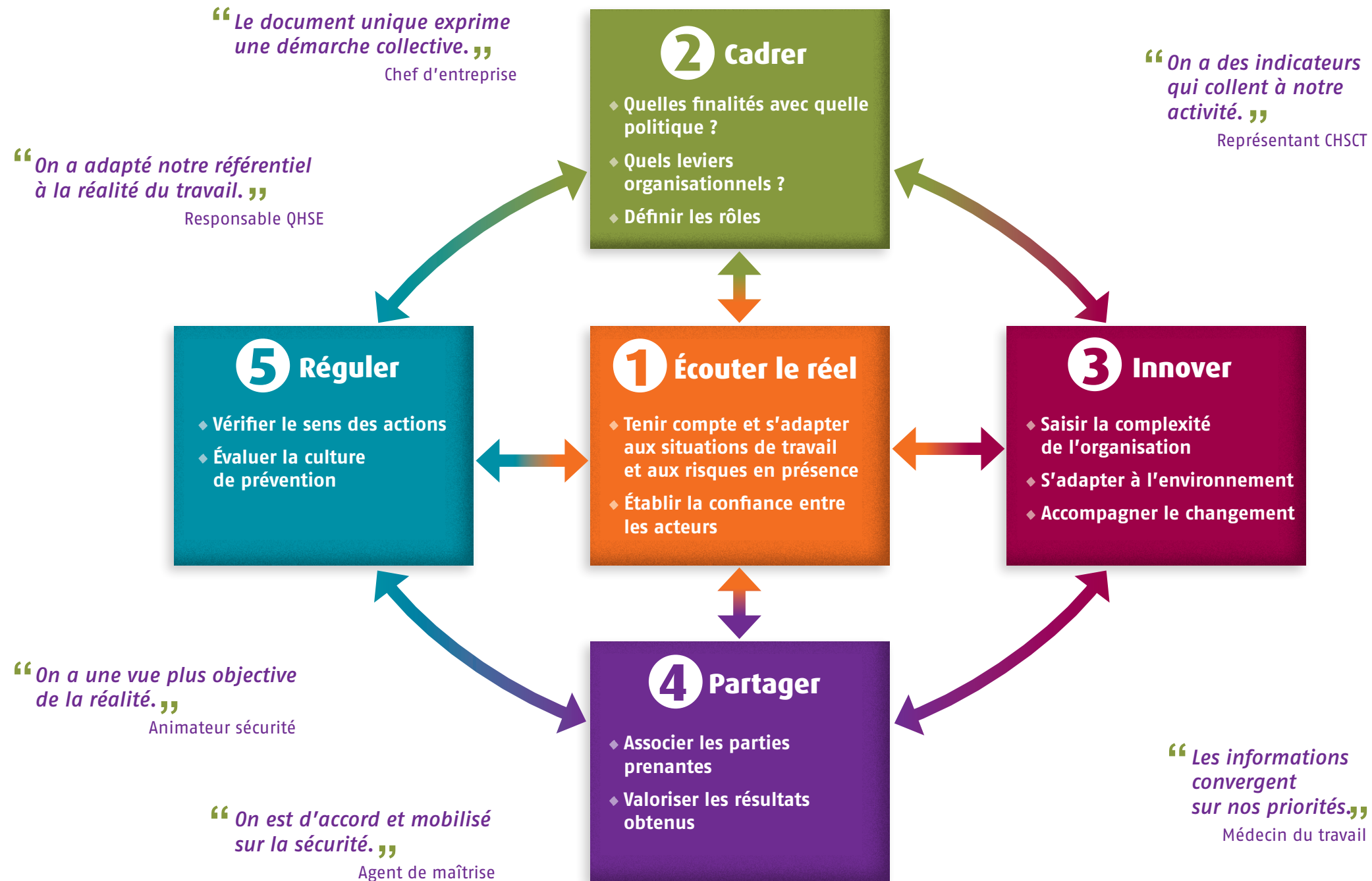
◆ **Quand l'amélioration continue n'améliore plus...**

◆ **Quand les résultats ne progressent plus...**

Que faire?

5 conditions s'imposent

Fruits de l'expérience, ces 5 conditions permettent de dépasser les difficultés fréquemment rencontrées par les entreprises et de développer une véritable culture de prévention.



Les constats

- ◆ Votre organisation santé et sécurité mise en place n'améliore pas la situation : de nouveaux accidents surviennent, l'absentéisme progresse.
- ◆ Les salariés ne se sentent pas concernés par la santé et sécurité au travail (S&ST).
- ◆ L'encadrement intervient peu en S&ST.
- ◆ Le CHSCT est faiblement impliqué dans l'organisation S&ST.
- ◆ Les questions de santé ne sont pas prioritaires.

Les perspectives

- ☑ Remettre la santé des salariés au cœur du système.
- ☑ Parler de S&ST dans l'entreprise.
- ☑ Repenser le management et dépasser le formalisme des systèmes.
- ☑ Ne pas s'arrêter aux procédures.
- ☑ Mettre en place une organisation efficace.
- ☑ Associer les salariés à la gestion S&ST.

Deux outils pour améliorer ses pratiques de prévention

➔ Grilles GPS&ST et DIGEST*

Pour s'engager, l'entreprise doit s'assurer de posséder une bonne connaissance des risques liés à son activité. Le succès d'une démarche visant la mise en place d'un programme de management de santé-sécurité suppose de porter un regard clair et objectif sur sa culture et ses pratiques de prévention.

Pour effectuer cette analyse, les grilles proposées par l'INRS et les Carsat sont des outils à privilégier. En une série de questions couvrant les domaines techniques, organisationnels et managériaux de la prévention, elles permettent d'évaluer rapidement la culture de prévention, d'identifier les points forts et les principaux leviers d'amélioration. La conduite du projet passe ensuite par l'établissement d'un référentiel, adapté aux spécificités de l'entreprise, qui servira de guide à la politique de santé au travail.



➔ DVD-Rom «Manager la santé et la sécurité dans son entreprise» (Réf. DV 0394)

Ce multimedia a pour objectif d'aider les entreprises à adopter les bonnes pratiques et à créer les conditions durables d'une organisation de la santé et de la sécurité au travail. Il offre une palette de ressources variées, de contenus et de formes diverses :

- ◆ reportages dans des entreprises mettant en lumière leur démarche, les acteurs impliqués, les enjeux et les difficultés éventuelles
- ◆ témoignages et interviews d'experts,
- ◆ compléments d'information aux ressources vidéos (brochures, renvois sur des sites référencés, etc.).

* Logiciels téléchargeables sur le site : www.inrs.fr

[Pour en savoir plus]

- ➔ *Manager la santé et la sécurité dans son entreprise.* Paris, INRS, multimedia Dvd 0394, 2013.
- ➔ *Politique de maîtrise des risques professionnels. Valeurs essentielles et bonnes pratiques de prévention.* Paris, INRS, ED 902, 2010, 12 p.
- ➔ *De l'évaluation des risques au management de la santé et de la sécurité au travail.* Paris, INRS, ED 936, 2014, 8 p.
- ➔ *Management de la santé et la sécurité au travail. Optimisez votre gestion par des objectifs et des indicateurs pertinents.* Paris, INRS, ED 6014, 2007.
- ➔ *Santé et sécurité au travail. Qui fait quoi ?* Paris, INRS, ED 6141, 2012.
- ➔ *10 bonnes pratiques favorisant la santé au travail en contribuant à la performance globale des PME.* Lyon, Carsat Rhône-Alpes, SP 1177, 52 p.
- ➔ *Management de la Santé et de la Sécurité au Travail. Retours d'expériences. Un guide pratique à l'usage des PME.* Bordeaux, Carsat Aquitaine, 64 p.

Maquette : Sophie Boulet

Crédit photos : INRS et Fotolia.com, © apops, © michaeljung, © Tyler Olson



Institut national de recherche et de sécurité
pour la prévention des accidents du travail et des maladies professionnelles
65 boulevard Richard-Lenoir 75011 Paris • Tél. 01 40 44 30 00
www.inrs.fr • e-mail : info@inrs.fr

Édition INRS ED 6179

1^{re} édition • juillet 2014 • 2 000 ex. • ISBN 978-2-7389-2138-3 • © INRS