

La réparation d'une cassure par soudage





Le matériel nécessaire :

- Malette de réparation VBSA,
- Une perceuse munie d'un foret et d'une fraise,
- Ponceuse orbitale et cale à poncer,
- Papier à poncer P80, P120, P150, 180, P240,
- Une pince,
- Une soufflette,
- Un jeu de spatule,
- Mastic plastic.



Malette de VBSA

Les étapes pour effectuer ce type de réparation :

<u>Identifier la nature du matériau</u>	
1) Identifier la nature du matériau sur le côté intérieur de l'élément. L'identification peut être représenté ainsi : >PP-EPDM<	
<u>Nettoyer la zone à réparer</u>	
2) Nettoyer l'élément soigneusement à l'aide d'un nettoyeur haute pression ou l'eau savonneuse. 3) Laisser sécher. 4) Décaper la peinture sur les bords de la cassure à l'aide du grattoir (fournit dans le kit)	
<u>Arrêter la propagation de la cassure</u>	
5) Percer un trou de 3 à 4 mm de Ø à l'extrémité de la cassure ou de la déchirure.	
<u>Nettoyer la cassure</u>	
6) Nettoyer l'intérieur de la cassure à l'aide de la fraise pour retirer les copeaux et autres résidus. 7) Appliquer le dégraissant sur un chiffon et dégraisser la zone à réparer	

Pointer la cassure

- 8) Installer la buse de pointage sur le pistolet à air chaud à l'aide d'une pince (buse très chaude).
- 9) Faire glisser la buse du haut vers le bas pour lier les deux parties.



Souder la cassure

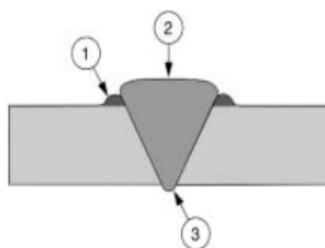
- 10) Retirer la buse de pointage et installer la buse de soudage à l'aide d'une pince.
- 11) Prendre la baguette de plastique correspondante à la matière du bouclier.
- 12) Faire passer à vide la baguette pour éviter tout blocage.



- 13) Commencer le soudage par le trou percé.
- 14) Pousser la baguette plastique et avancer en même temps la buse vers le bas pour faire fondre la baguette dans la fissure.



- ① Bourelet de fluage.
- ② Elévation de soudure.
- ③ Racine de soudure.



Renforcer la réparation

- 15) Retirer la buse de soudage et appliquer la buse de renfort pour baguette plate.
- 16) Utiliser la baguette plate adaptée au type de plastique.
- 17) Appliquer 3 renforts perpendiculaires à la cassure à l'intérieur du bouclier.
- 18) Appliquer obligatoirement un renfort sur le bord de l'élément.



Réaliser la finition

- 19) Poncer la réparation extérieure lorsque l'élément est refroidi au P150.
- 20) Dégraisser la zone poncer et appliquer du primaire qui assurera une bonne adhérence du mastic de finition.
- 21) Préparer et étaler du mastic de finition spécial plastique sur la zone de réparation.
- 22) Poncer le mastic au P150, P180, P240 et P320.

