

## PROFESSIONNELS DE L'ÉDUCATION : EXPERIMENTEZ EN CLASSE LA CRÉATION D'ENTREPRISES SOCIALES ET SOLIDAIRES



monEntreprise Sociale et Solidaire à l'École

*Un dispositif entièrement gratuit : accompagnement, outils et ressources pédagogiques*

« L'Économie Sociale et Solidaire offre l'opportunité de concilier **performance économique et utilité sociale**. L'ESS c'est à la fois des entreprises durables, des emplois mais aussi un cadre d'engagement ancré dans les territoires. **70 % des 18-30 ans placent « le sens » au cœur du choix du métier<sup>1</sup>**. Avec la crise que nous traversons, beaucoup comptent **s'engager**. Nous nous devons de les accompagner afin de leur montrer qu'il existe des initiatives et des alternatives pour transformer la société à partir de l'école. »

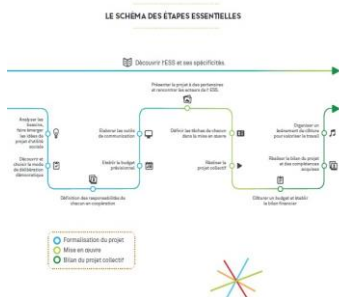
Bertrand SOUQUET, Président de L'ESPER

### FAIRE VIVRE LA COOPERATION ET LA SOLIDARITE : EN COLLEGE, LYCEE, MAISON FAMILIALE RURALE, MENEZ UN PROJET CITOYEN ET ENTREPRENEURIAL AVEC VOS ELEVES

**Sensibiliser les jeunes à la citoyenneté en faisant d'eux des acteurs à part entière d'un projet collectif et entrepreneurial.** A travers un projet « Mon ESS à l'École », les élèves découvrent par la **rencontre et l'expérimentation en collectif** : des espaces d'engagement, leur territoire, des entreprises durables, des lieux de stages, la diversité du monde économique et des alternatives près de chez eux. Ils s'approprient et vivent **les pratiques et les principes citoyens de l'Économie Sociale et Solidaire (ESS)** que sont, la solidarité, la démocratie et la lucrativité limitée...

**Le dispositif consiste en la création en classe d'entreprises de l'ESS : associations, des coopératives ou des mutuelles, par des collégiens, des lycéens ou des étudiants.** Les élèves et enseignants mènent ensemble un projet d'utilité sociale, dans le cadre et en dehors des cours.

**Une proposition pédagogie active, adaptable et gratuite construite par et pour les enseignants, pour**



- \* enseigner seul ou à plusieurs l'ensemble des programmes et des niveaux de l'ensemble du cycle 4, en collège, lycée et dans les MFR,
- \* aborder des thématiques : égalité femme-homme, citoyenneté, écologie et développement durable, découverte du territoire, inclusion ...
- \* travailler les Parcours : citoyen, avenir, éducation à la santé, éducation artistique et culturelle, des cours, option management et gestion, chef d'oeuvre et en dehors du temps scolaire, etc.

### Un accompagnement et des outils pédagogiques

L'enseignant est animateur du projet et bénéficie d'un accompagnement sur l'ESS et la pédagogie, avec un parrain professionnel bénévole.

- le livret pédagogique « Mon ESS à l'École »,
- de nombreux outils : sur [www.monessalecole.fr](http://www.monessalecole.fr)
- 100 ressources pédagogiques en accès libre sur le portail de l'ESS à l'École « Ressourc'ESS »



RESSOURC'ESS  
Le portail de l'Économie Sociale et Solidaire à l'École

<sup>1</sup> Enquête #MoiJeune publiée en novembre 2017 aux éditions Fayard  
[www.monessalecole.fr](http://www.monessalecole.fr)

## REJOIGNEZ A TOUT MOMENT DE L'ANNEE LES MEMBRES D'EQUIPES EDUCATIVES DEJA ENGAGES !

### « Mon ESS à l'École » en quelques chiffres :

Depuis septembre 2016, c'est plus de **265** Entreprises Sociales et Solidaires déjà créées,  
**6000** élèves et **800** personnels de l'éducation engagés.

### Pourquoi mener un projet « Mon ESS à l'École » ?

- \* Faites vivre la solidarité et expérimenter l'engagement,
- \* Transmettez des **valeurs et pratiques citoyennes** par l'expérimentation et la **prise de responsabilités**,
- \* Faites découvrir votre **territoire et ses acteurs engagés**,
- \* Bénéficiez d'un **accompagnement gratuit à la méthodologie de projet et d'outils**,
- \* Découvrez un **réseau de professionnels bénévoles de l'ESS**,

Valorisez vos travaux à l'échelle locale et nationale, notamment dans le cadre de la « [Semaine de l'ESS à l'École](#) » et du  
« [Mois de l'ESS](#) ».



### Comment participer ?

- \* **Pour vous inscrire à tout moment de l'année** : téléchargez et complétez [la fiche d'inscription « Mon ESS à l'École »](#) à renvoyer à l'adresse [monessalecole@lesper.fr](mailto:monessalecole@lesper.fr) et bénéficier d'un accompagnement gratuit
- \* **Pour vous renseigner** : contactez Caroline Ferguson – Coordinatrice nationale « Mon ESS à l'École » par téléphone au 01 40 47 37 32 ou par mail à [monessalecole@lesper.fr](mailto:monessalecole@lesper.fr)
- \* **Retrouvez toutes les informations sur le site [www.monessalecole.fr](http://www.monessalecole.fr) et sur la plaquette « Mon ESS à l'École »**



### Des exemples de réalisations :

Création de revues des acteurs de l'ESS, mise en place d'un jardin partagé, construction d'objets décoratifs avec des matières recyclées, animation de boutique solidaire et ressourceries, ...

Retrouvez des témoignages d'élèves et d'enseignants (vidéos et écrits) sur le site [www.monessalecole.fr](http://www.monessalecole.fr)

[Boutique pédagogique éphémère](#)



[Drive Fermier](#)



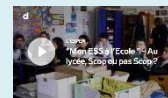
[Projet de lutte contre la pauvrophobie](#)



[4 exemples de projets](#)



[Au lycée, SCOP ou pas SCOP ?](#)



[Une AMAP au collège](#)



### Qui sommes-nous ?

« Mon ESS à l'École », un projet multipartenarial ancré sur un territoire et piloté par



L'ESPER, L'Économie Sociale Partenaire de l'École de la République, est une association située à la croisée des mondes de l'éducation et de l'ESS. Elle représente 44 organisations agissant dans le champ de l'éducation (mutuelles, associations, coopératives et syndicats) et est animée par des correspondants en région.

Plus d'infos sur :



[www.lesper.fr](http://www.lesper.fr)



@LESPER\_France



#MonESSaEcole

Ils apportent leur concours : les organisations membres de L'ESPER, le CNCRESS, ESS France, Coop FR, l'UDES, Les Scop ...

Ils contribuent à faire du projet, une réalité :

