

Proposition de synthèse

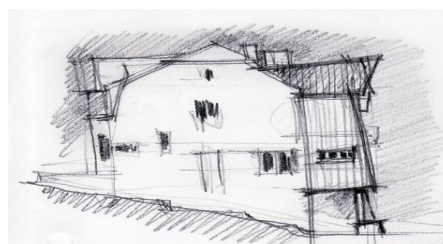
Design, Innovation et Créativité

Compétence : Imaginer des solutions pour produire des objets et des éléments de programmes informatiques en réponse au besoin

Connaissance(s) associée(s) : Représentation de solutions (croquis, schémas, algorithmes).

Pour exprimer ses idées et les communiquer, il est possible d'utiliser des outils.

- Le croquis est une représentation de l'objet à main levée, il met en évidence sa forme, ses proportions, sa structure.



- Le croquis permet de présenter rapidement ses idées lors d'un projet. Il peut comporter des annotations ou des dimensions.

- Le schéma est un mode de représentation qui utilise différents symboles, positionnés et reliés les uns avec les autres, pour faire comprendre le fonctionnement du système technique.

