



## Faluns d'Amberre - publié le 30/05/2012 mis à jour le 30/05/2013 Nord de Poitiers (86)

### Descriptif :

Ce site unique présente la sédimentation entrecroisée très fossilifère de la mer des faluns qui s'est installée dans la région d'Amberre lors de la surrection des Alpes.

### Sommaire :

- Description scientifique du site
- Localisation géographique
- Contexte géologique
- Compléments
- Pistes pédagogiques
- Découvrir le site en détails

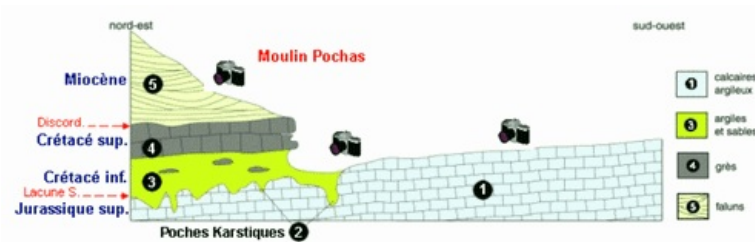
Auteur : **Joël Coutable**

### • Description scientifique du site

#### Formations géologiques de la série de Moulin Pochas

Le Mirebalais est situé sur le versant parisien du Seuil du Poitou. Son histoire s'enracine il y a plus de 350 Ma au paléozoïque et se trouve particulièrement marquée par trois épisodes marins dont les témoins existent au Moulin Pochas :

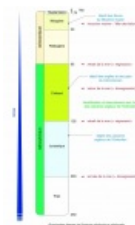
- Jurassique
- Crétacé supérieur
- Miocène



Documents illustrant ces 3 épisodes marins :



L'histoire géologique de cette région est caractérisée par une succession de transgression et régression marines dont les grandes étapes peuvent se résumer sur une échelle stratigraphique.



### • Localisation géographique

- Localisation et calcul de votre itinéraire Latitude 46°45' 21.52" N Longitude 0°08' 56.85" E
- Conditions d'accès

30 kilomètres au nord de Poitiers, au bord de la N147

#### Itinéraire à partir de Poitiers :

- Suivre la direction de Neuville (N147).

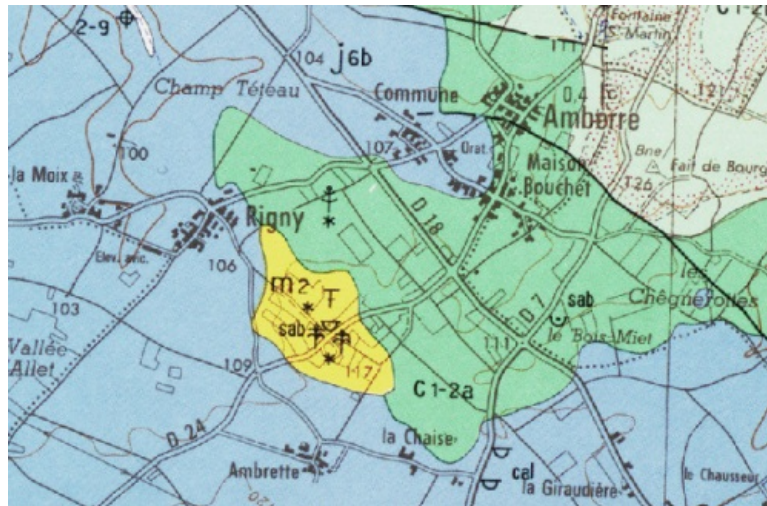


- ▶ Après Neuville, suivre la D18 (direction Thouars-Airvault).
- ▶ Après le rond-point à environ 5 kilomètres, traverser Bournezeau puis prendre la deuxième route à gauche : "Falunnières d'Amberre" (direction Vouzailles)
- ▶ Faire 300m puis se garer à droite sur le parking du stade


### Remarques

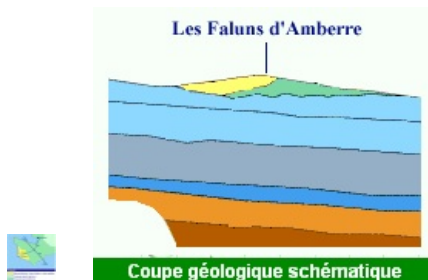
- ▶ Entrée libre mais site protégé. Réaménagé en 1999 par le District de Mirebeau.
- ▶ Possibilité de visite commentée : une demi-journée téléphoner au 05 49 66 42 18.
- ▶ Par mauvais temps, possibilité d'utiliser une salle de classe sur place : (téléphoner Mairie pour avoir la clé au 05 49 50 53 40 après midi).

### • Contexte géologique



- ▶ Consulter la [légende de carte BRGM](#)

 [Notice - Mirebeau](#) (PDF de 1.6 Mo)  
Fiche du BRGM



### • Compléments

Bibliographie : Guide géologique Poitou-Charentes

### • Pistes pédagogiques

- Reconstitution d'un milieu sédimentaire.
- Sédimentologie :
  - transgression et régression marines du Secondaire
  - incursion marine au Tertiaire (mer des Faluns), conséquence de la surrection des Alpes
  - milieu agité avec stratifications croisées particulièrement visibles
- Paléontologie :
  - faune marine abondante dont le fameux requin Procarcharodon megalodon qui mesurait 20 mètres. Certaines dents trouvées sur le site mesurent 15 centimètres de long
  - nombreux fossiles (plus d'un millier d'espèces recensées)
  - phénomène d'actualisme
  - reconstitution d'un milieu de vie
- Roches :

- calcaires, grès, argiles, cavités Karstiques.
- Utilisation par l'Homme :
  - le sous-sol conditionne le relief ainsi que les pratiques culturelles.
  - l'habitat utilise les ressources locales.

## • Découvrir le site en détails

### ◦ Qu'est-ce qu'un Falun ?

- Les faluns sont des **sables coquilliers fossiles** ; on les définit comme un matériau meuble plus ou moins cohérent contenant des grains de sable et de nombreux débris organiques. À Amberre, le falun est un sable grossier, de couleur ocre-jaune riche en débris coquilliers et daté du Miocène : (-16 à -11Ma).



- Jusqu'à une période récente, la falunière d'Amberre était réputée et les sables coquilliers du Moulin Pochas ont été utilisés pour :
  - remblayer les chemins,
  - fabriquer des enduits de façade. Le crépi du pigeonier de Vouzailles, situé à 5km et daté de 1674 présente très nettement des débris de coquilles prouvant que le sable ayant servi au crépi provenait des faluns d'Amberre.
  - alléger les sols en agriculture. L'utilisation consistait à épandre du falun (falunage) sur des terrains lourds afin de les amender et les alléger (d'où le terme de faluner).

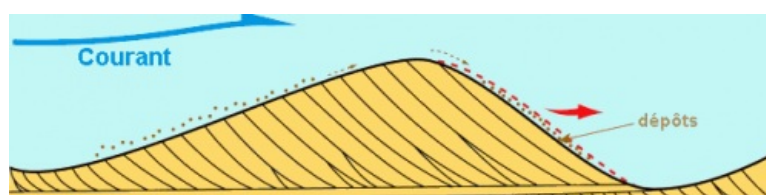


### ◦ Reconstituer une histoire géologique

À Amberre, les différents constituants des faluns sont bien visibles à l'œil nu. Les grains de quartz et les nombreux débris organiques permettent une étude géologique des terrains selon le principe de l'actualisme.

- Origine des grains de quartz

Les grains de quartz sont assez gros (de 1 à 5 mm). Ils sont ovoïdes et plus ou moins émoussés, translucides et ternes. D'autres sont luisants et peu émoussés. Ces caractéristiques attestent une origine détritique et le transport d'un matériau provenant de l'altération du granite depuis un continent voisin jusqu'au lieu de dépôt. Compte tenu de leur taille relativement importante les grains de quartz n'ont pas pu être transportés vers le large. Arrivés en milieu marin au niveau d'un estuaire, ils se sont déposés dans une zone littorale peu profonde et agitée. Ils ont été usés par roulement au niveau de dunes sous-marines. La sédimentation oblique observable sur le terrain en témoigne.



- Fragments d'origine organique

Les très nombreux fragments d'origine organique ressemblent à ceux de nos plages actuelles.



Plus de mille espèces ont été répertoriées sur le site. Les plus nombreuses appartiennent aux Mollusques :  
 Bivalves : Huître, Pecten, Arche, Praire, Cardium, Spondyle,...  
 Gastéropodes : Cérithie, Turritelle, Natices, Murex, Fuseau, Porcelaine, Vermet...

D'autres fossiles d'invertébrés appartiennent aux Spongiaires, Échinodermes, Bryozoaires, Polypiers...

Quelques rares restes de vertébrés existent sur le site : Sélaciens, Siréniens, Cervidés. Les invertébrés surtout présentent des adaptations à la vie côtière sous une faible tranche d'eau.



Les faluns d'Amberre (Vienne)

Tout à Amberre laisse à penser que la vie était intense dans ce bras de mer peu profond qui recouvrait la région il y a 16 millions d'années. Les indices sont nombreux, ils permettent de reconstituer la **paléogéographie** du site (document pdf ci-dessous).

[Reconstitution paléogéographique](#) (PDF de 231.5 ko)  
 Les Faluns d'Amberre (Vienne)

- Un exemple de sédimentation oblique



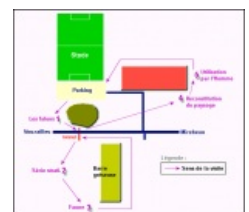
[sédimentation oblique](#) (PDF de 258.1 ko)  
 Faluns d'Amberre (Vienne)

### • Reconnaître de nombreux végétaux

[Flore des Faluns](#) (HTML de 26 ko)

### • Le site d'Amberre : aspects pratiques

- Le site des faluns d'Amberre a été mis en valeur par le District du Pays Mirebalais en 1998. Cette mise en valeur a consisté à sécuriser le site et en faire un outil pédagogique. A partir du parking du stade, un circuit pédestre fléché permet d'appréhender le site dans une progression logique
- Cinq panneaux sont disposés tout au long du parcours fléché. La sécurisation du site est optimale avec un tunnel sous la départementale et des rambarde et escaliers

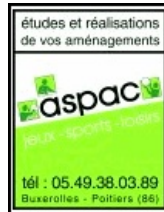




- Un partenariat a été signé avec les responsables de la réserve du Toarcien (Thouars) pour des interventions à la demande d'une demi-journée à une journée. Téléphoner au 05 49 66 42 18.

-\*Un exemple de circuit

- Nos remerciements à la société **ASPAC** pour avoir autorisé l'emprunt de certains documents se trouvant sur les panneaux d'information.

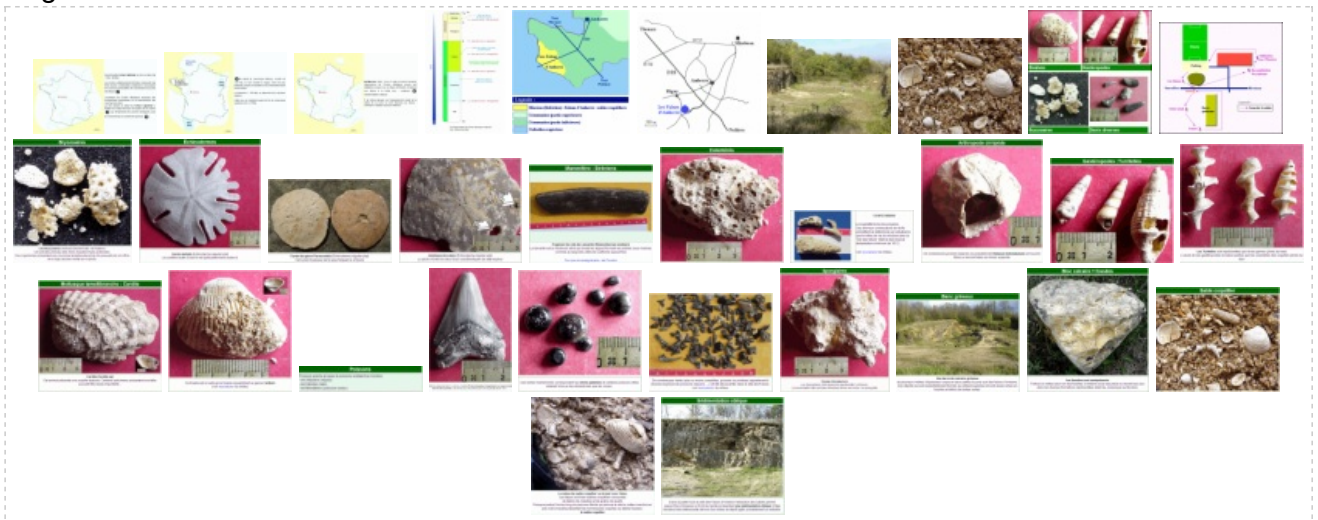


• Galerie photos

 [Fossiles\\_Faluns\\_Amberre](#) (Zip de 1.6 Mo)  
 [Gisements\\_Faluns\\_Amberre](#) (Zip de 720.4 ko)

 Fichiers multimédias

 Images



Avertissement : ce document est la reprise au format pdf d'un article proposé sur l'espace pédagogique de l'académie de Poitiers. Il ne peut en aucun cas être proposé au téléchargement ou à la consultation depuis un autre site.