

Objectif : Écrire un texte répondant à une question initiale pour faire comprendre aux autres

Progressivité	Socle commun	Les attentes en fin de 3°	
6°	- présenter un document (qui, quoi, où, quand, comment) - en retirer une information à l'aide d'une question précise de la part du professeur.	Saisir des informations utiles	Structure Introduction : sujet posé + annonce du plan (mots clés) Minimum de 2 paragraphes : idée principale + utilisation des documents pour illustrer + définitions Conclusion : rappel de la question de départ + résumé des idées
5°	- présenter et décrire un ou plusieurs documents, sans que ce soit demandé explicitement	Mettre en relation ces informations et avec les connaissances pour répondre à un problème de départ	S'informer - citer les documents, sélectionner l'information utile, donner les valeurs chiffrées significatives.
4°	- en retirer diverses informations qui répondent à un problème plus général - répondre par un texte structuré	Communiquer par un texte structuré utilisant un vocabulaire scientifique	Mettre en relation - pour introduire les idées (premièrement, tout d'abord, en 1er lieu ...) - pour montrer la relation cause - conséquence (comme... alors, or... donc, aussi...c'est pourquoi, ...) - pour comparer (alors que ...) - pour illustrer (par exemple, à titre d'exemple, comme on peut le voir ...) - pour conclure (En conclusion, pour conclure, pour terminer, finalement, Bref...)
3°	- idem - développer son texte à partir d'exemples et de citations donnés dans les documents et des connaissances.		Expression écrite Sens des phrases Syntaxe : sujet, verbe, complément Orthographe grammaticale : accords des groupes verbaux, accord des groupes nominaux, majuscule/point Orthographe lexicale des mots clés et usuels

La préparation :

Dans la tête :

- Reformuler la consigne et se questionner
- Dégager des mots clés qui vous semblent importants, ou bien vos 1ère idées sur le sujet sans avoir regardé les docs (→ « l'araignée »)
- Réfléchir à ce que l'on attend de vous (compétences travaillées, connaissances mobilisées)
- Découper la consigne en plus petites tâches (=votre plan d'action).

Sur les documents :

- Identifier les mots clés
- Fluoter les idées principales
- Répondre à : qui, quoi, où, quand, comment

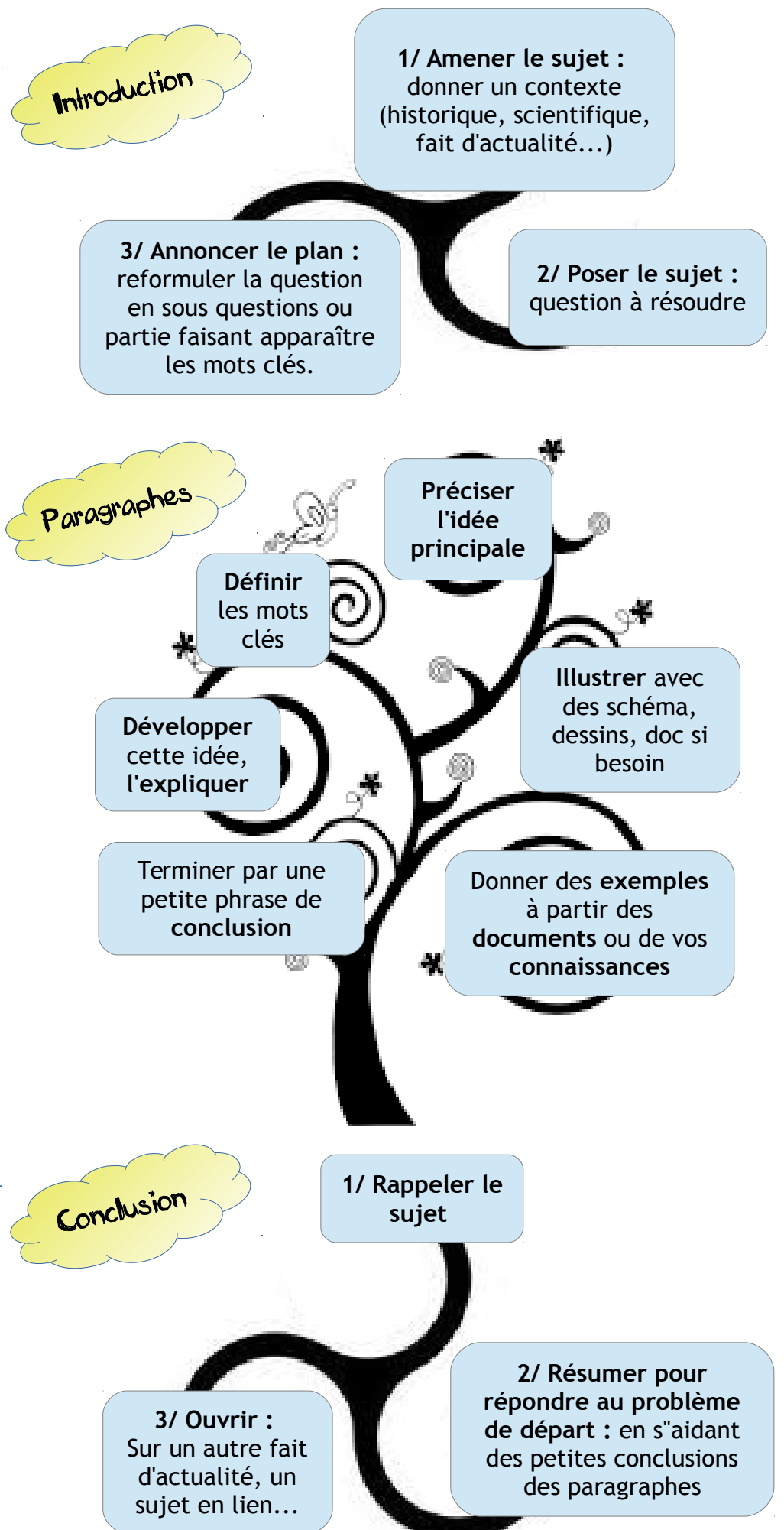
Au brouillon :

- Sous forme de tableau ou de carte mentale (« l'araignée »)
- Identifier pour chaque doc :
les informations importantes en lien avec la consigne de départ
les exemples, les valeurs chiffrées importantes
- Chercher des points communs entre les info afin de dégager les idées essentielles : chronologie d'événements, cause/conséquence, problème/solution, énumération, comparaison.
- Ecrire l'intro, la liste de mots clé par paragraphe avec l'idée générale à développer et la conclusion.

Au propre :

- Recopier l'intro
- Écrire et développer ses paragraphes en illustrant à l'aide des documents
- Recopier la conclusion.

L'organisation du texte



Un exemple :

Exemple de sujet : Les volcans boucliers et les stratovolcans - Structure comparative.

Source : <http://www.afped.ca/contentDocuments/4954E1EA-7054-D219-67E4EE033D80460F.pdf>

<p>INTRODUCTION</p> <p>Amener Poser Annoncer</p>	<p>Depuis l'Antiquité, les volcans sont admirés pour leur beauté et leur puissance, mais peu de gens les connaissent vraiment. Cependant, les jeunes lisent volontiers sur le sujet et rêvent de voir une éruption volcanique en direct. Dans ce texte, il sera question des différences et des ressemblances entre les deux types de volcans les plus répandus sur la Terre : les volcans boucliers et les stratovolcans.</p>
<p>PARAGRAPHES</p> <p>Mot de Relation Idée principale Développement de cette idée (exemples, définitions, illustrations) Petite conclusion</p>	<p>Premièrement, ces deux types de volcans diffèrent par leur forme : le Mauna Loa et le Kilauea à Hawaii sont appelés volcans boucliers et ont un sommet large et plutôt aplati, alors que le terme «stratovolcan» désigne un volcan ressemblant à un cône, comme le célèbre Pinatubo, ou à «une pyramide minérale crachant sa rage», comme l'a écrit un grand poète des Philippines. De plus, si l'on assistait à une éruption de ces deux types de volcans, on verrait les différences. En effet, le volcan hawaïen Kilauea crache une lave fluide qui coule lentement le long de ses pentes et se jette dans l'océan en un immense jet de vapeur. Le Pinatubo, quant à lui, est plus démonstratif : il manifeste son mécontentement en éjectant violemment de la lave visqueuse, des gaz brûlants, des cendres et des pierres à des dizaines, voire des centaines de kilomètres aux alentours. Comme on peut l'imaginer, vivre à proximité d'un stratovolcan ou d'un volcan bouclier comporte des risques, mais ces risques ne sont pas comparables. Les volcans plats hawaïens font peu de victimes et causent des dommages surtout aux habitations et aux cultures, tandis que les volcans coniques des Philippines sont très destructeurs et peuvent faire des milliers de victimes. Pourquoi ? À cause de leurs nuées ardentes qui sont des nuages de gaz brûlants, de cendres et de débris rocheux. Aucun habitant ne peut leur échapper, car elles voyagent à des vitesses pouvant atteindre jusqu'à 360 km/heure. Bref, ces deux types de volcans présentent plusieurs différences.</p> <p>Deuxièmement, parallèlement à leurs différences, ces deux types de volcans ont aussi beaucoup de points communs. En effet, les éruptions des stratovolcans, tout comme celles des volcans boucliers, sont bénéfiques, car elles fertilisent les champs des environs. À Hawaii, les récoltes sont abondantes : par exemple, le café, les ananas et la canne à sucre représentent plus de la moitié de la production agricole de l'État. Quant à la région du Pinatubo, elle produit 40% du blé des Philippines. L'autre grande ressemblance entre ces deux volcans est leur pouvoir d'attraction sur les touristes du monde entier qui viennent les admirer. Qui n'a jamais rêvé de se faire photographier au pied du Pinatubo fumant ou à côté d'un trou de lave orangée près du Kilauea ? Cependant, quand on est près d'un volcan, il faut toujours être prudent ; bien que les scientifiques étudient en détail ces deux types de volcans dans des observatoires, il est encore impossible de prédire les éruptions avec précision. En somme, malgré leurs différences, les volcans boucliers et les stratovolcans ont de nombreuses similitudes.</p>
<p>CONCLUSION</p> <p>Mot de Relation Rappel Résumé Ouverture</p>	<p>Pour conclure, nous savons que les stratovolcans et les volcans boucliers ne se comportent pas de la même manière. En comparant les styles d'éruptions, on trouvera peut-être des solutions pour éviter des catastrophes puisque, partout dans le monde, les populations locales sont attachées à leur volcan pour les avantages qu'il procure. J'ose espérer qu'elles pourront continuer à vivre au pied de ces montagnes grandioses.</p>