

Organisation interne du cœur et sens de circulation du sang

Cette fiche contient des liens internet, pour faciliter l'accès par un clic simple sur ses liens, elle est mise sur le cahier de texte.

Le cœur est un organe dans lequel le sang circule : ce travail va vous permettre de repérer son organisation interne ainsi le sens de la circulation du sang à l'intérieur de cet organe.

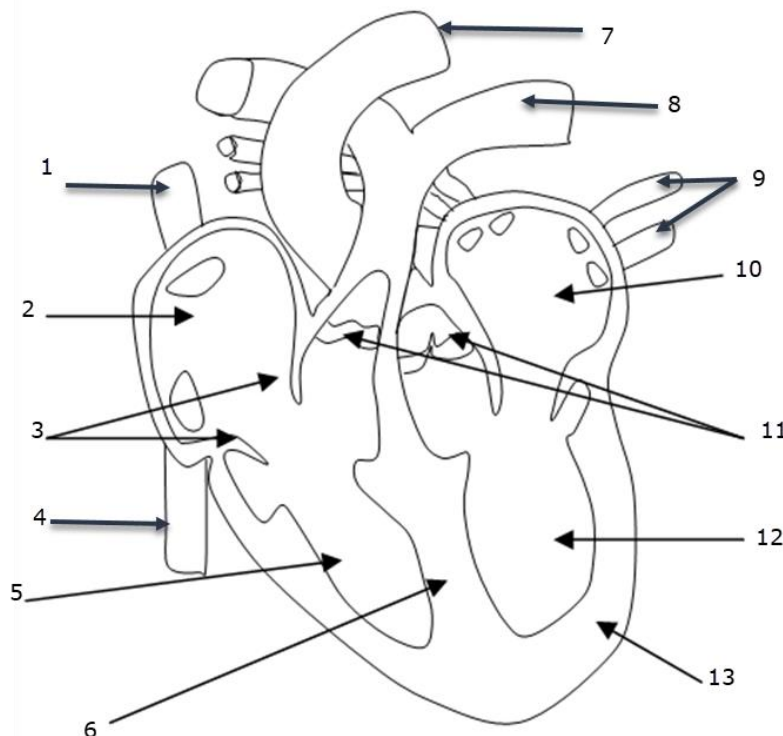
Visualiser les vidéos et animations ci-dessous :

- une dissection du cœur : https://www.youtube.com/watch?v=hp_fOOImd2Q
- une expérience : <https://vimeo.com/65762229>
- un cours sur les bruits du cœur : <https://www.youtube.com/watch?v=rQBMTkz5Mds>
- une animation (visualiser la partie « le cœur animée ») : <http://www.biologieenflash.net/animation.php?ref=bio-0090-3>

Compléter le document ci-dessous :

- par les légendes de chacun des numéros.
- par des flèches montrant le trajet du sang circulant à l'intérieur du cœur, en prenant soin de distinguer par deux couleurs différentes le sang riche en dioxygène et le sang riche en dioxycide de carbone.
- relever le rôle des valvules (ou valves).
- A partir de vos réponses: répondre aux **QCM sur Pronote** (se connecter, le QCM est mis dans le cahier de texte).

Le cœur
côté droit



Le cœur
côté gauche

Schéma de l'organisation interne du cœur et de la circulation du sang

Le rôle des valvules (ou valves):