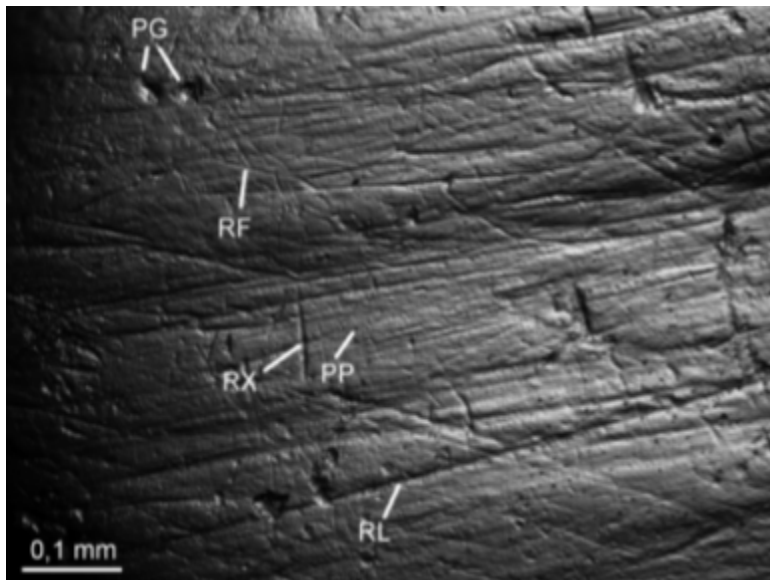


Micro et méso-usure dentaire permettent d'aborder deux échelles de temps.

La méso et la micro-usure dentaire donnent deux informations complémentaires et sont en général utilisées ensemble par les paléontologues pour reconstituer le paléoenvironnement.

La méso-usure dentaire repose sur l'observation des cuspidés et informe sur la diète des derniers mois de la vie de l'animal (privation de nourriture).

La micro-usure dentaire passe par l'observation de la surface occlusale des dents et le décompte des micro-traces présentes, et nous informe sur les derniers jours de vie des individus. Des tissus végétaux riches en lignine comme les brindilles de buissons, les graines ou les graminées génèrent des micro-usures dentaires différentes lorsque les dents les réduisent en particules fines. Les micro-usures dentaires peuvent donc varier rapidement au cours du temps (quelques jours à semaines). Elles permettent notamment de mettre en évidence les changements de régime alimentaire au fil des saisons, en fonction de la composition du régime alimentaire.



Exemple de micro-usure.

Photographie de la surface d'une molaire de mammoth. Rayures fines (RF), rayures larges (RL), petites ponctuations (PP), grandes ponctuations (PG), et rayures croisées (RX) – Florent Rivals, 2015.