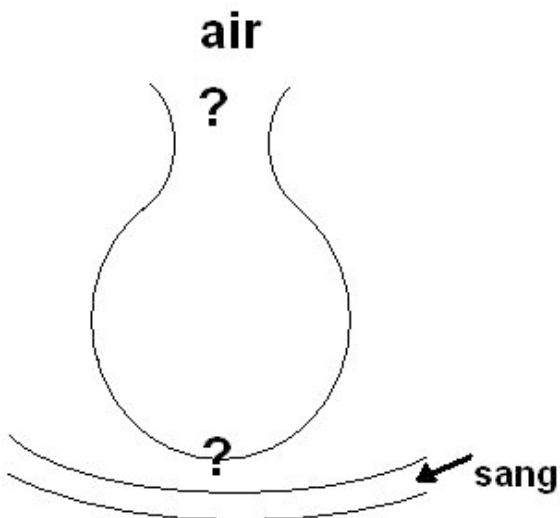
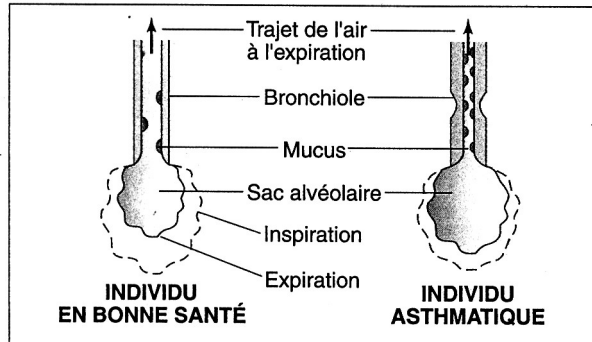


*En France, 1 million d'enfants sont asthmatiques. La crise d'asthme se manifeste par un essoufflement avec expiration prolongée et sifflante, survenant surtout le soir ou la nuit, ou à la suite d'un effort.*



	%	
	Air inspiré	Air expiré
O <sub>2</sub>	21	16,5
CO <sub>2</sub>	0,03	4,5

	Sang entrant dans l'alvéole	Sang quittant l'alvéole
O <sub>2</sub>	14	20
CO <sub>2</sub>	60	50