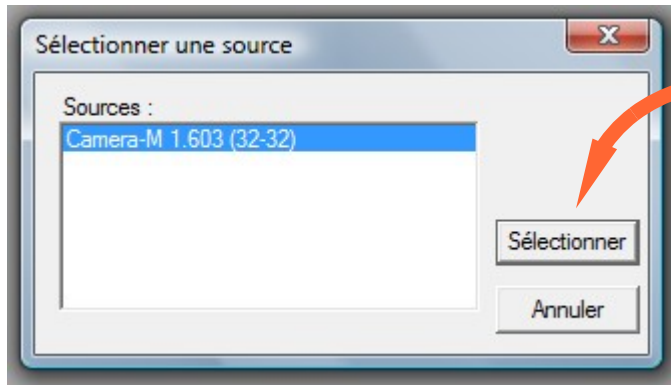


ACQUISITION D'IMAGE : utilisation d'une caméra numérique avec un logiciel dédié

1 - Préparer le microscope (ou la loupe), installer la caméra puis lancer " ScopePhoto "



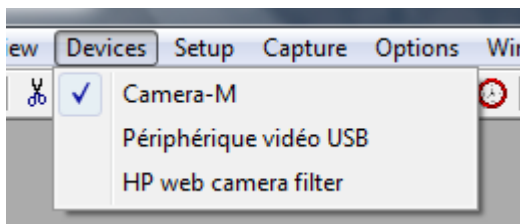
Ouvrir la fenêtre de prévisualisation

1

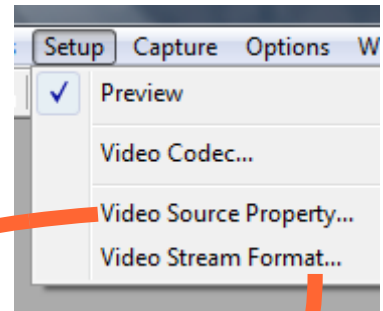
Sélectionner la source d'acquisition (la caméra)

4

Activer la prévisualisation si la fenêtre de prévisualisation reste noire (preview)

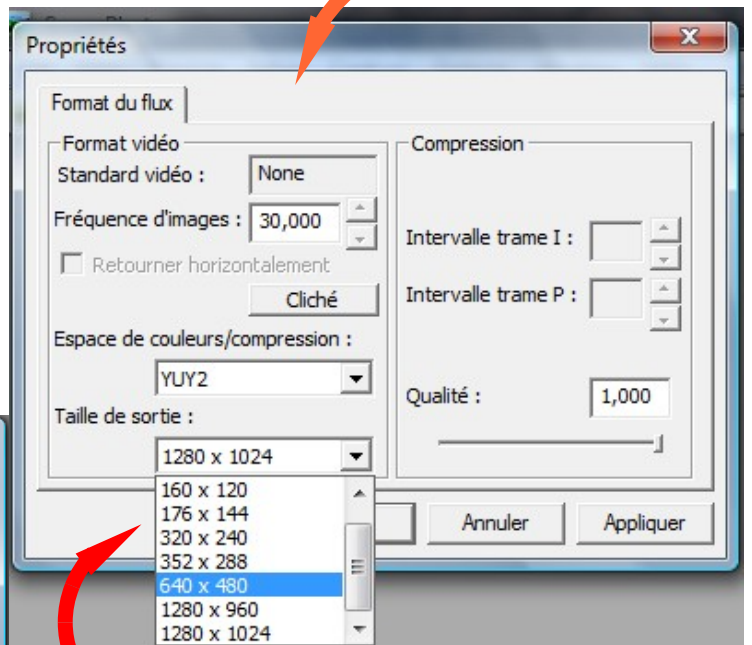
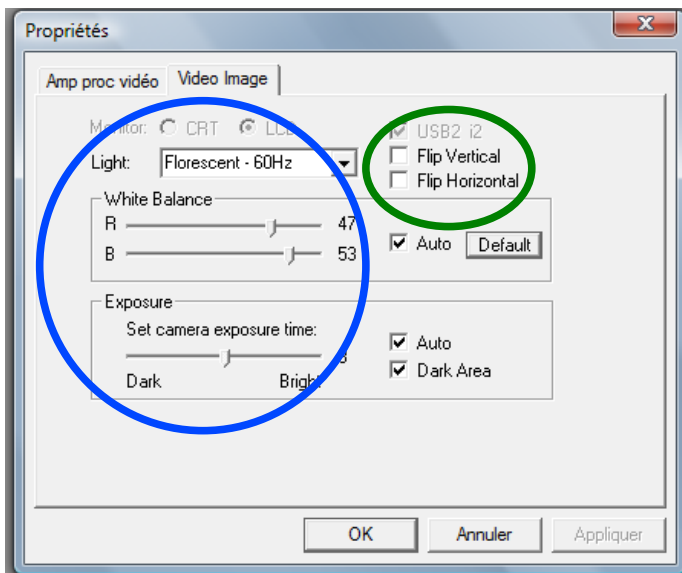
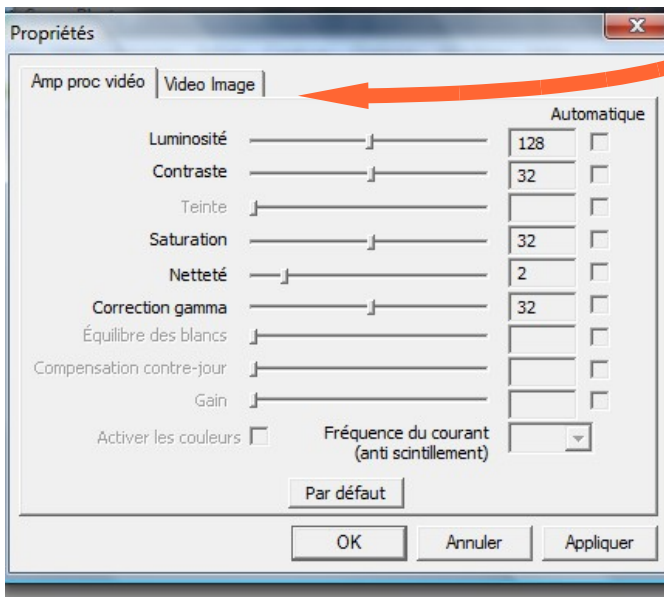


Activer la source d'acquisition (caméra-M)



5

Effectuer les réglages nécessaires

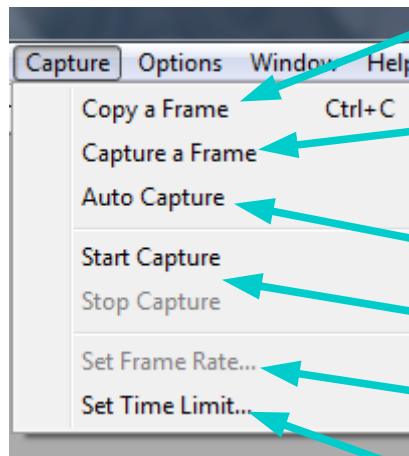


IMPORTANT : choix de la résolution des images

orientation de l'image (flip)

choix du type de source lumineuse pour le rendu des couleurs

2 - Capturer une image, une série d'images, une vidéo :



Copie en mémoire ("presse-papier") d'une capture d'image

Capture d'une image sous forme de fichier à enregistrer ("file" – "save as")

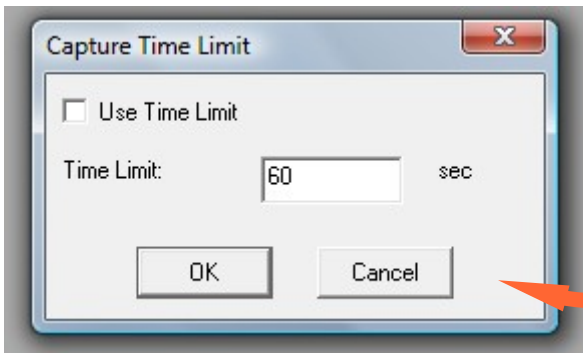
NB : format JPG ou PNG

Capture d'une série d'images à une fréquence et sur une durée fixées

Capture d'une vidéo

Définition de la fréquence de capture pour une vidéo

Définition de la durée maximale d'enregistrement pour une vidéo



Dossier (à créer au préalable) où seront stockées les images

Nom des fichiers : il faut utiliser un modèle de caractères génériques pour la numérotation automatique

Format des images : JPG ou PNG

Choix de la fréquence de capture (time slot) et de la durée de la capture (en secondes)

