

Objectif : Organiser les informations issues des observations faites sur du réel, des documents, ou des connaissances.
Mettre en relation ces informations (dans le cas du schéma fonctionnel).

Le schéma et le schéma fonctionnel sont une représentation simplifiée du réel : à la différence du dessin scientifique, on ne donne pas tous les détails mais seulement les informations utiles par rapport au thème.

| SC | 6° | 5° | 4° et 3 |
|----|--|--|---|
| I | Extraire uniquement les informations en lien avec le problème | | |
| | - Associer à chaque élément une <u>annotation exacte</u> (1 figuré ou 1 couleur = 1 signification). | | <ul style="list-style-type: none"> - Identifier et choisir les éléments à représenter : les <i>objets</i> (organes, les substances chimiques ...) les <i>actions</i> (liées au fonctionnement : les verbes d'action d'une phrase). - Réfléchir à la <u>disposition</u> de ces éléments selon un ordre logique ou chronologique. |
| A | Compléter un schéma simple. | Réaliser un schéma en respectant des conventions. Compléter un schéma fonctionnel. | Réaliser un schéma ou un schéma fonctionnel en respectant les conventions rappelées / apprises. |
| | <ul style="list-style-type: none"> - Donner un <u>titre</u> (traduit la nature des objets et actions étudiées). - <u>Soigner</u> la représentation (crayon de papier, crayons de couleur). | <ul style="list-style-type: none"> - <u>Représenter simplement</u> en utilisant des <i>figurés</i> et des <i>couleurs</i> : *les organes par des formes géométriques, *les substances chimiques par des symboles de couleurs, - <u>Relier</u> ces éléments selon un <i>ordre logique</i> à l'aide de <i>flèches</i> de couleurs. - <u>Organiser la mise en page</u> : tracer un cadre pour le schéma, et si besoin, une marge pour les annotations. | |

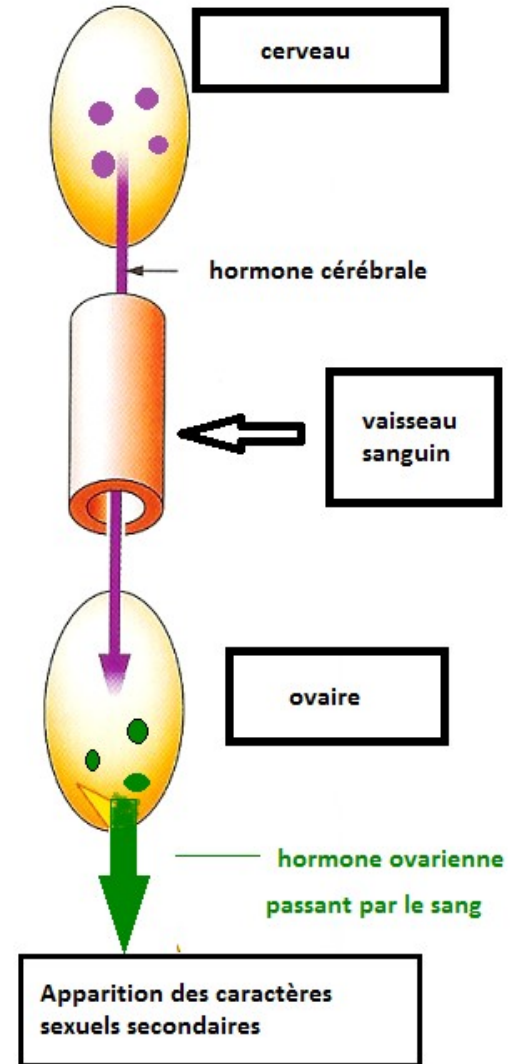


Schéma fonctionnel du mode d'action d'une hormone.

