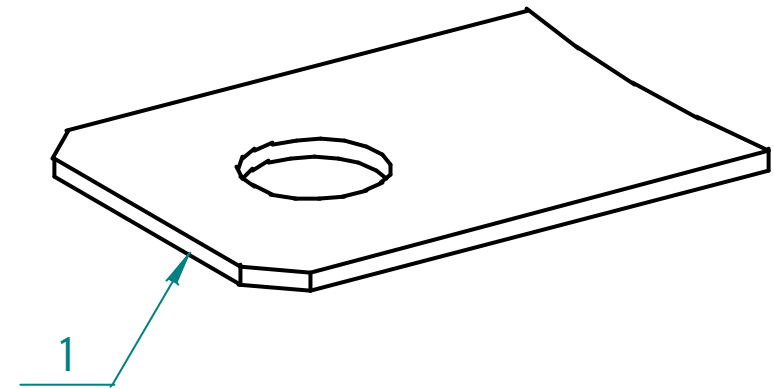
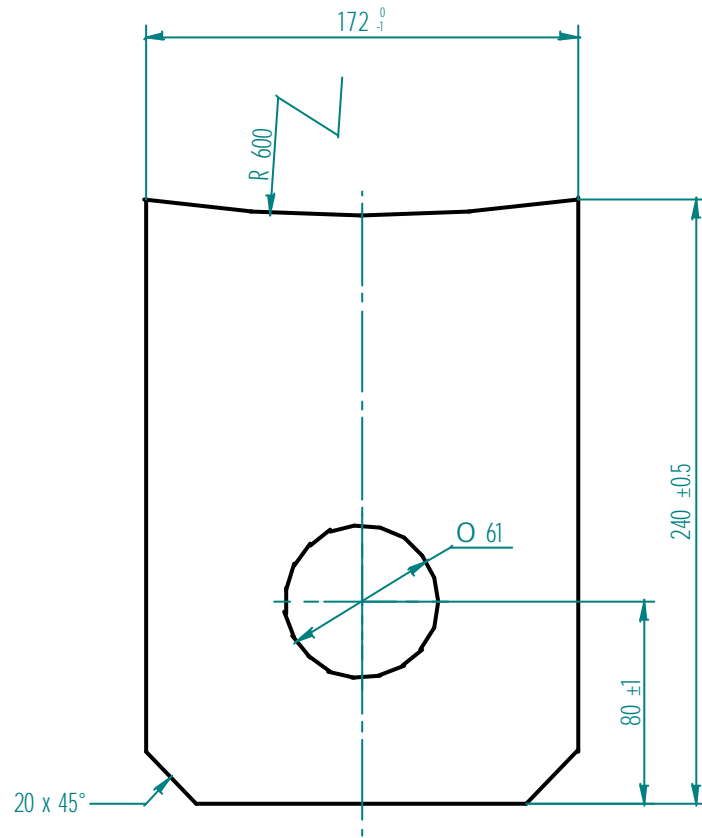


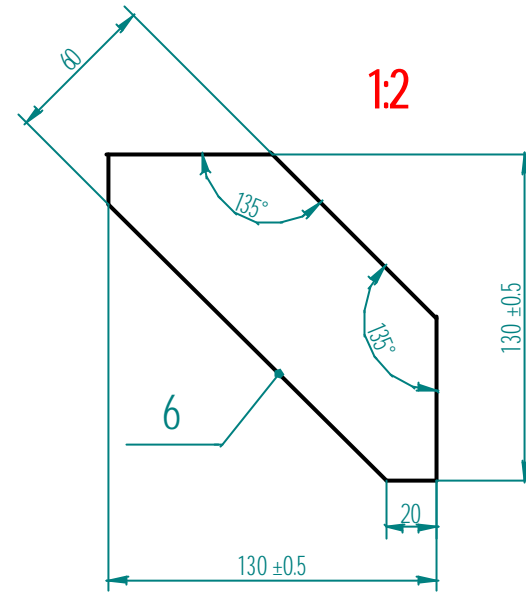
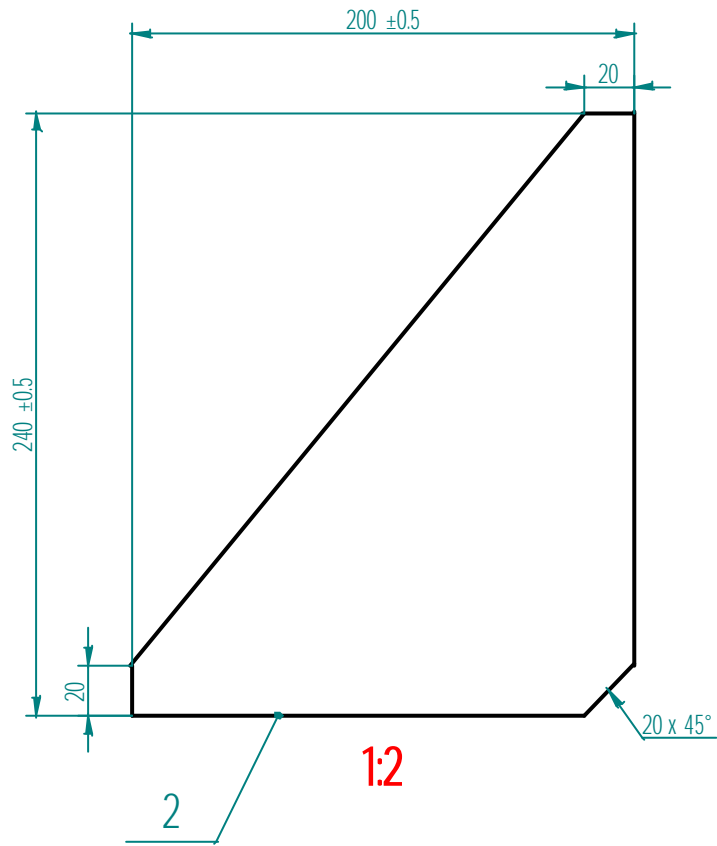
7	1		Tôle cintrée ep. 6 mm (réservoir)	S235JR	315 x 280
6	2	502D02	Gousset inférieur plat 60 x 6	S235JR	L = 200 mm
5	1		Platine tôle ep. 6 mm	S235JR	Oxycoupée
4	2		L inégales 80 x 60 x 7	S235JR	L = 150 mm
3	1		Tube Ø60.3 ep 3.2 NF A 49 501	S235JR	L = 200 mm
2	2	502D02	Gousset supérieur tôle ep. 6 mm	S235JR	
1	1	502D01	Plaque horizontale tôle ep. 8mm	S235JR	Usinage plasma CN
N°	Qté	N° Document	Désignation	Matière	Observations

Nom: PENICAUD		Date: 20/12/04		PIED D'APPAREIL										
Ra N ✓ Non spécifiés (ISO 1302)		Tolerances implicites pour cotes finies (mm) NFE 88-050 classe B				Echelle 1:3	L.P. REAUMUR							
Tolerances sur angles, plans ± 1		<table border="1"> <tr><td>> 315</td><td>± 3</td></tr> <tr><td>30 à 315</td><td>± 2</td></tr> <tr><td>< 30</td><td>± 1</td></tr> <tr><td>Tôlerie chaudronnerie</td><td>± 0.5</td></tr> </table>		> 315	± 3			30 à 315	± 2	< 30	± 1	Tôlerie chaudronnerie	± 0.5	A3
> 315	± 3													
30 à 315	± 2													
< 30	± 1													
Tôlerie chaudronnerie	± 0.5													



1:2

1	1	502D01	Plaque horizontale tôle ep. 8mm	S235JR	Usinage plasma CN
N°	Qté	N° Document	Désignation	Matière	Observations
Nom: PENICAUD		Date: 20/12/04		PIED D'APPAREIL	
Ra N ✓ Non spécifiés (ISO 1302)	Tolerances implicites pour cotes finies (mm) NFE 88-050 classe B		Echelle	L.P. REAUMUR	
Tolerances sur angles, plans ± 1	> 315 ± 3 30 à 315 ± 2 < 30 ± 1 Tôleriechaudronnerie ± 0.5	1:2			
			A3	N°502D01	Modif



6	2	502D02	Gousset inférieur plat 60 x 6	S235JR	L = 200 mm
2	2	502D02	Gousset supérieur tôle ep. 6 mm	S235JR	
N°	Qté	N° Document	Désignation	Matière	Observations

Nom: PENICAUD		Date: 20/12/04		PIED D'APPAREIL	
Ra N ✓ Non spécifiés (ISO 1302)		Tolerances implicites pour cotes finies (mm) NFE 88-050 classe B			
Tolerances sur angles, plans ± 1		> 315 ± 3	30 à 315 ± 2	A3	N°502D02
		< 30 ± 1	Tôlerie chaudronnerie ± 0.5		