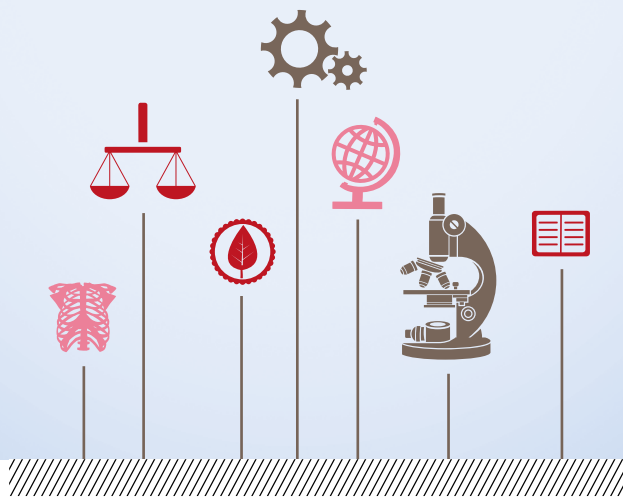


LIAISON LYCÉES → UNIVERSITÉ



RENCONTRES

2018 / 2019



www.univ-poitiers.fr



“Des savoirs & des talents”



1491
Université
de Poitiers

Vous trouverez dans ce guide la présentation des différents dispositifs de liaison secondaire / supérieur dans lesquels s'inscrit l'Université de Poitiers.

L'UNIVERSITÉ DE POITIERS C'EST :

 **27 000 ÉTUDIANTS**

répartis sur 8 sites et 3 départements de l'Académie

 **3 000 ENSEIGNANTS-CHERCHEURS**

et personnels (administratifs et techniques)

 **14 COMPOSANTES**

LES UFR

- ▶ Droit et sciences sociales
 - ▶ Lettres et langues
 - ▶ Médecine et pharmacie
 - ▶ Sciences économiques
- ▶ Sciences fondamentales et appliquées
 - ▶ Sciences humaines et arts
 - ▶ Sciences du sport

UNE ÉCOLE

- ▶ Ecole Nationale Supérieure d'Ingénieurs de Poitiers (**ENSI Poitiers**)

LES INSTITUTS

- ▶ Ecole Supérieure du Professorat et de l'Éducation (**ESPE**)
- ▶ Institut d'Administration des Entreprises (**IAE**)
- ▶ Institut de Préparation à l'Administration Générale (**IPAG**)
- ▶ Institut des Risques Industriels, Assurantiels et Financiers (**IRIAF**)
- ▶ Institut Universitaire de Technologie d'Angoulême (**IUT 16**)
- ▶ Institut Universitaire de Technologie de Poitiers (**IUT 86**)

▶ **48 laboratoires** et structures de recherche labélisés

▶ **9 900 diplômés** par an (en moyenne)

▶ **9 500 stages** par an (en moyenne)

LE SAFIRE

Le Safire est le service commun universitaire d'orientation, d'insertion, d'entrepreneuriat et d'engagement.

03

SES MISSIONS :



information, orientation, aide à l'insertion professionnelle, réussite étudiante, entrepreneuriat.



Le pôle Orientation / Insertion du SAFIRE s'adresse prioritairement aux étudiants en formation initiale ou continue, mais étend son action aux publics du secondaire et des jeunes diplômés.



Ses actions reposent principalement sur l'accompagnement individuel et/ou collectif des étudiants tout au long de leur parcours, et sur la mise en œuvre de manifestations dédiées.



Il coordonne, en lien avec les composantes, les actions et les dispositifs liés à l'orientation et à l'insertion (Parcoursup, liaison partenaires institutionnels et socio-économiques, Portefeuille d'Expériences et de Compétences,...), ainsi que certaines opérations à destination des publics prescripteurs d'orientation dans le secondaire (PSY EN, professeurs principaux,...)

LES MATINALES DE L'UP

PUBLIC(S) VISÉ(S)

Les équipes des lycées (proviseurs, professeurs principaux, PSY EN)
et représentants élus des parents d'élèves

OBJECTIFS

Proposer aux équipes pédagogiques du secondaire une information permettant de comprendre et décrypter les évolutions et le fonctionnement de l'Université, échanger sur nos pratiques.

DÉROULEMENT - ACTIVITÉS

Mini conférences portant sur : la nouvelle offre de formation de l'Université et les spécificités, les statistiques universitaires, l'insertion professionnelle, Parcoursup et les attendus universitaires...

Présentation des différents dispositifs de liaison avec le secondaire sur l'année 2018-2019.

Le programme définitif, ainsi que la période d'inscription, vous seront communiqués ultérieurement et seront disponibles sur le site du SAFIRE - safire.univ-poitiers.fr

INTERVENANTS

- ▶ Présidence de l'Université
- ▶ Intervenants des services de l'Université

PÉRIODE - DURÉE

3 demi-journées de 8h30 à 12h30 :

- ▶ Poitiers - le mardi 13 novembre 2018 (*MSHS*)
- ▶ Niort - le mercredi 14 novembre 2018 (*PUN*)
- ▶ Angoulême - le jeudi 15 novembre 2018 (*ESPE*)

CONTACT

Pôle Formation - SAFIRE - Orientation /Insertion - 05 49 45 44 60

Inscriptions par mail à l'adresse liaisonlycee@univ-poitiers.fr

Merci de préciser dans l'objet «*Matinales Poitiers*», «*Matinales Niort*» ou «*Matinales Angoulême*».

AMBASSADEURS DE L'UNIVERSITÉ

PUBLIC(S) VISÉ(S)
Lycéens de l'Académie

OBJECTIFS

Découvrir la vie universitaire à travers les outils d'une mallette pédagogique présentés par les Ambassadeurs de l'Université (volontaires en service civique).

DÉROULEMENT - ACTIVITÉS

- ▶ UniversCity : un jeu de plateau animé par les Ambassadeurs permettant de simuler le déroulement d'une première année à l'Université et d'échanger avec les lycéens sur leurs représentations de l'Université (nombre de joueurs conseillé : entre 7 et 14)
- ▶ Une exposition itinérante (4 panneaux autoportants de 120 x 200) présentant notamment l'Université (chiffres clés,...) et le métier de l'étudiant. Elle peut être installée dans un hall, un CDI, une salle de réunion, un espace collectif... Elle est mise à disposition dans les établissements sur réservation. Sa durée de prêt est variable, en fonction de vos besoins et de sa disponibilité.

Ces actions peuvent bien sûr être demandées séparément

INTERVENANTS

Ambassadeurs de l'Université (volontaires en service civique)

PÉRIODE - DURÉE

Pendant l'année universitaire, hors période de vacances scolaires.
Prendre contact au moins un mois avant la date de la visite.

CONTACT

Pôle Formation - SAFIRE - Orientation / Insertion
liaisonlycee@univ-poitiers.fr

L'UNIVERSITÉ DE POITIERS

DANS LES SALONS RÉGIONAUX DE L'ORIENTATION ET FORUMS LYCÉENS

PUBLIC(S) VISÉ(S)

Lycéens et leur famille

06

OBJECTIFS

Offrir l'opportunité aux lycéens de s'informer sur l'Université de Poitiers.

DÉROULEMENT - ACTIVITÉS

- ▶ Présentation des filières, par les enseignants, le service d'orientation, les personnels de l'Université
- ▶ Témoignages d'étudiants

INTERVENANTS

- ▶ Des enseignants et des personnels de l'Université
- ▶ Des étudiants et associations étudiantes

PÉRIODE - DURÉE

- ▶ Forums dans les lycées : à partir de novembre 2018
- ▶ Salon de l'enseignement supérieur et des métiers de Niort : 17 novembre 2018
- ▶ Salon Passerelle La Rochelle : 11 et 12 janvier 2019
- ▶ Salon de l'Etudiant de Poitiers : 18 et 19 janvier 2019
- ▶ Salon COFEM à Bressuire : 26 janvier 2019
- ▶ Salon FOFE à Angoulême : 8 et 9 février 2019

CONTACT

Pôle Formation - SAFIRE - Orientation /Insertion
liaisonlycee@univ-poitiers.fr

SEMAINE DE L'ORIENTATION :

JOURNÉE PORTES OUVERTES

PUBLIC(S) VISÉ(S)

Lycéens et leur famille

OBJECTIFS

Permettre aux élèves et aux familles de découvrir leur futur lieu d'études, d'échanger avec des équipes pédagogiques, de conforter un choix d'orientation, et de s'informer sur les aspects pratiques liés à l'inscription et à la vie quotidienne à Poitiers.

DÉROULEMENT - ACTIVITÉS

- ▶ Présentation des filières
- ▶ Témoignages d'étudiants, forums métiers anciens diplômés en composantes
- ▶ Visite de laboratoires, de bibliothèques
- ▶ Guichet unique «vie pratique» : logement, aides financières, transport, vie culturelle, sport, santé, handicap, études à l'étranger...

INTERVENANTS

- ▶ Intervenants du service d'orientation et d'insertion du SAFIRE
- ▶ Enseignants de l'Université
- ▶ Tuteurs étudiants de l'Université
- ▶ Intervenants des services de l'Université
- ▶ Associations étudiantes
- ▶ Anciens diplômés

PÉRIODE - DURÉE

- ▶ Samedi 9 février 2019

CONTACT

Infos, programme et horaires précis par composante sur le site web : www.univ-poitiers.fr

ACCUEIL COLLECTIF EN IMMERSION DANS LES COMPOSANTES

PUBLIC(S) VISÉ(S)

Lycéens (groupes ou classes)

OBJECTIFS

Dans le cadre du Parcours Avenir et de la mission « orientation active », permettre aux élèves des lycées de l'Académie de découvrir l'Université de Poitiers par une immersion dans la ou les composante(s) ou filière(s) de leur choix. Une attention particulière sera portée sur l'accueil des lycéens issus d'établissements ruraux éloignés (éligibilité possible de certaines actions dans le cadre de Pass'en'Sup).

DÉROULEMENT - ACTIVITÉS

Chaque composante organise librement les activités proposées (visites, participation à des cours magistraux - CM - ou des TD, conférences...).

Voir programme ci-contre.

Attention, la capacité d'accueil est variable selon les filières.

INTERVENANTS

Université de Poitiers

PÉRIODE - DURÉE

16 dates ont été fixées à l'avance pour vous permettre de combiner la visite de 2 composantes ou filières sur le site de Poitiers.

CONTACT

Pôle Formation - SAFIRE - Orientation / Insertion

liaisonlycee@univ-poitiers.fr

ATTENTION

Inscription obligatoire via Cap'Sup

Pour les autres sites de l'Université (hors Poitiers), merci de prendre contact directement avec la composante concernée (coordonnées en fin de livret, page 15).

ACCUEIL COLLECTIF EN IMMERSION DANS LES COMPOSANTES

PROGRAMME INDICATIF PROPOSE PAR LES FILIERES POUR L'ACCUEIL DE LYCEENS

UFR DROIT ET SCIENCES SOCIALES

- ▶ Départements Droit/AES.
- ▶ Accueil par le Vice Doyen (45 mn), Immersion dans un cours (1h), Découverte des lieux et de la vie d'un étudiant de droit ou AES (1h).

UFR LETTRES & LANGUES

- ▶ Départements Lettres / Langues étrangères appliquées / Langues, littératures civilisations étrangères (anglais-espagnol) / Arts du spectacle / Sciences du langage.
- ▶ Immersion dans les cours de L1 (5 lycéens maximum par TD et 8 par CM) selon les possibilités.
- ▶ Présentation des licences par l'assesseure à la pédagogie en fonction de ses disponibilités.

La journée de conférences à destination des terminales L est fixée au jeudi 24 janvier 2019 (information et inscription sur l'application Cap'Sup).

UFR MÉDECINE PHARMACIE

- ▶ Département Pharmacie uniquement.
- ▶ Accueil, présentation de la PACES, visite des locaux (bibliothèque, salles de TP, Pharmacie expérimentale,...) (45 mn), immersion dans un cours (1h45), Echanges.

UFR SCIENCES ECONOMIQUES

- ▶ Accueil, mini-conférence sur une thématique en lien avec le programme de 1^{ère}, présentation de l'UFR et des études en Sciences Eco, rencontre avec des étudiants, visite des locaux.

UFR SCIENCES FONDAMENTALES ET APPLIQUÉES

- ▶ Accueil, présentation de l'UFR et des études en Sciences, focus sur le cursus Master ingénierie, immersion dans un cours selon possibilités, découverte des métiers en appui à la recherche à travers rencontre d'un professionnel.

UFR SCIENCES HUMAINES ET ARTS

- ▶ Départements Géographie / Psychologie : campus.
- ▶ Départements histoire / Histoire de l'Arts et Archéologie / Musicologie / Philosophie / Sociologie : centre-ville.
- ▶ Présentation de l'Université et de la Faculté, visite des locaux. Présentation d'un département spécifique, participation à un cours, conférence et/ou rencontre avec des étudiants selon les possibilités.

Par ailleurs, l'UFR de Sciences Humaines et Arts ouvre les conférences « L'heure nécessaire des sciences humaines » aux lycéens et à leurs enseignants. Elle propose également l'accès à sa bibliothèque Michel Foucault pour les projets des élèves, notamment dans le cadre des TPE et un accueil à partir de mai-juin pour les révisions du bac (libre accès aux espaces de travail et documentation). Se reporter à l'application Cap'Sup pour des informations complémentaires.

UFR SCIENCES DU SPORT

- ▶ Immersion dans un cours magistral, un T.D, un cours d'activité sportive.

IUT 86 - SITE DE POITIERS

- ▶ Départements Chimie / Génie Electrique et Informatique Industrielle (GEii) / Génie Thermique et Energie (GTE) / Génie Mécanique et Productique (GMP).
- ▶ Accueil par les étudiants de 2^{ème} année de DUT, découverte du fonctionnement de l'IUT à travers un Quiz, répartition des élèves pour des visites ludiques et pratiques des départements de l'IUT.

ENSI POITIERS

- ▶ Diplômes : Energie et Génie de l'Eau / Génie Civil.
- ▶ Accueil par le Directeur des Etudes de l'ENSI Poitiers ; Découverte des métiers de l'ingénieur ; Répartition des élèves pour des immersions dans des activités pédagogiques (en fonction de l'emploi du temps).

SERVICE COMMUN DE DOCUMENTATION

- ▶ Visites commentées des bibliothèques, nouvelle salle « la Ruche », ...

DEMANDE D'ACCUEIL COLLECTIF EN IMMERSION

VOTRE CONTACT

liaisonlycee@univ-poitiers.fr

Envoyer un mail en reprenant les informations suivantes et en indiquant la date retenue et les filières souhaitées (1 matin / 1 après-midi). Les demandes doivent être transmises SVP 1 mois minimum avant la date présumée de l'accueil.

10

NOM DE L'ÉTABLISSEMENT DEMANDEUR ET ADRESSE

Nom du responsable du projet d'immersion :

Tél. Mail :

NOMBRE D'ÉLÈVES CONCERNÉS

2^{nde}

1^{ère}

Term

Autre(s)

FILIÈRE(S)

Générale

L

ES

S

Technologique (Précisez SVP)

Professionnelle (Précisez SVP)

VOTRE VISITE

Les 2 composantes demandées :

Date(s) souhaitée(s) :

ACCUEIL COLLECTIF EN IMMERSION DANS LES COMPOSANTES

16 DATES

COMPOSANTES		VENREDI 30 NOVEMBRE 2018	MARDI 04 DÉCEMBRE 2018	LUNDI 10 DÉCEMBRE 2018	MARDI 15 JANVIER 2019	MARDI 22 JANVIER 2019	VENREDI 25 JANVIER 2019	LUNDI 28 JANVIER 2019	VENREDI 1 FÉVRIER 2019	LUNDI 4 FÉVRIER 2019	MARDI 5 FÉVRIER 2019	LUNDI 11 FÉVRIER 2019	MARDI 12 FÉVRIER 2019	MARDI 5 MARS 2019	LUNDI 11 MARS 2019	MARDI 19 MARS 2019	VENREDI 29 MARS 2019
UFR DROIT ET SCIENCES SOCIALES <i>Entre 10 et 25 lycéens</i>	MATIN						◇	◇		◇				◇	◇	◇	
	APRÈS-MIDI						◇	◇		◇				◇	◇	◇	
UFR LETTRES ET LANGUES <i>Entre 5 et 20 lycéens</i>	MATIN	◇					◇	◇				◇			◇	◇	◇
	APRÈS-MIDI	◇					◇	◇				◇			◇	◇	◇
UFR MÉDECINE PHARMACIE <i>Entre 10 et 15 lycéens</i>	MATIN						◇			◇						◇	◇
	APRÈS-MIDI		◇	◇	◇	◇				◇	◇						
UFR SCIENCES ÉCO <i>Entre 25 et 90 lycéens</i>	MATIN		◇	◇	◇	◇			◇	◇			◇	◇	◇	◇	
	APRÈS-MIDI		◇	◇	◇	◇			◇	◇			◇	◇	◇	◇	
UFR SFA <i>Entre 15 et 35 lycéens</i>	MATIN					◇	◇							◇	◇	◇	◇
	APRÈS-MIDI					◇	◇							◇	◇	◇	◇
UFR SHA <i>Entre 10 et 50 lycéens</i>	MATIN		◇	◇	◇	◇	◇				◇	◇			◇	◇	
	APRÈS-MIDI		◇	◇	◇	◇	◇				◇	◇			◇	◇	
UFR STAPS <i>10 lycéens maximum</i>	MATIN					◇			◇			◇				◇	
	APRÈS-MIDI					◇			◇			◇				◇	
IUT 86 <i>Entre 10 et 100 lycéens</i>	MATIN																
	APRÈS-MIDI		◇		◇	◇				◇		◇		◇		◇	
ENSI <i>Entre 10 et 30 lycéens</i>	MATIN																
	APRÈS-MIDI																

Sur demande, selon disponibilité

Pour l'IUT 86, dates complémentaires : mardis après-midi 29 janvier et 12 mars.



Si vous souhaitez déjeuner dans l'un des restaurants universitaires, **il vous revient de prendre directement contact par mél : direction.ru.rabelais@crous-poitiers.fr ou par tél : 05 49 44 53 80**, au minimum 1 semaine avant votre venue.

RU à votre disposition :

- ▶ Rabelais (Campus)
- ▶ Champlain (Campus)
- ▶ Roche d'Argent (Centre-ville Poitiers)
- ▶ Autres sites de l'Université de Poitiers - *consulter crous-poitiers.fr*

RAPPEL DES TARIFS POUR LE SELF (À VOTRE CHARGE)

- ▶ 5,10 euros - élève
- ▶ 6,42 euros - accompagnateur
- ▶ 7,77 euros - passager chauffeur

Tarifs sous réserve de modification par le CROUS

ATTENTION

Les services de l'Université de Poitiers étudieront dans les meilleurs délais votre demande en lien avec les équipes pédagogiques concernées et vous informeront de la faisabilité de votre projet de visite.

ACCUEIL INDIVIDUEL EN IMMERSION DANS LES COMPOSANTES

PUBLIC(S) VISÉ(S)
lycéens (en individuel)

OBJECTIFS

Dans le cadre d'une démarche individuelle, permettre à un lycéen de valider son choix d'orientation par une immersion dans la filière envisagée.

DÉROULEMENT - ACTIVITÉS

Chaque composante organise librement les activités proposées (visites, participation à des cours ou des TD, conférences...).

Attention, toutes les filières ne participent pas à ce dispositif et les capacités d'accueil sont limitées.

INTERVENANTS

Université de Poitiers

PÉRIODE - DURÉE

Entre le 4 et le 15 février et entre le 4 et le 15 mars.

Dates disponibles pour les lycéens et les familles sur l'application Cap'Sup en janvier 2019.

CONTACT

Pôle Formation - SAFIRE - Orientation /Insertion
liaisonlycee@univ-poitiers.fr

ATTENTION

Inscription individuelle obligatoire via Cap'Sup
Veiller à imprimer l'offre d'immersion (avec infos pratiques, lieu et heure de RDV)

ACTION PLUS

PUBLIC(S) VISÉ(S)

Lycéens des filières scientifiques de l'Académie

OBJECTIFS

Permettre aux lycéens de découvrir les filières scientifiques à l'Université, ainsi que les laboratoires de recherche et les métiers scientifiques.

DÉROULEMENT - ACTIVITÉS

L'équipe de l'UFR organise des visites-découverte de la composante et propose différents types d'activités dans la journée : l'accueil par le Doyen ou un de ses représentants, le témoignage d'étudiants de sciences sur leur vécu à l'Université, l'immersion dans un « vrai » cours en Amphi pendant 30 minutes, la visite de la bibliothèque, de l'espace des métiers et d'une des salles de Travaux Pratiques, le déjeuner au Restaurant universitaire. L'après-midi est dédiée aux visites des laboratoires de recherche.

Inscription obligatoire via Cap'Sup.

INTERVENANTS

UFR Sciences Fondamentales Appliquées de l'Université de Poitiers

PÉRIODE - DURÉE

Septembre 2018 à avril 2019, hors périodes d'examens ou contraintes spécifiques de la composante.

CONTACT

UFR Sciences Fondamentales et Appliquées de l'Université de Poitiers
Géraldine Garcia - geraldine.garcia@univ-poitiers.fr - 05 49 45 39 83

INFOS UNIVERSITÉ EN UN CLIC !

UNIVERSITÉ DE POITIERS

WWW.UNIV-POITIERS.FR

LES COMPOSANTES

ENSI Poitiers

ensip.univ-poitiers.fr

ESPE

espe.univ-poitiers.fr

IAE

iae.univ-poitiers.fr

IRIAF

iriaf.univ-poitiers.fr

UFR Droit et sciences sociales

droit.univ-poitiers.fr

UFR Lettres et langues

ll.univ-poitiers.fr

UFR Médecine et Pharmacie

medphar.univ-poitiers.fr

UFR Sciences économiques

sceco.univ-poitiers.fr

UFR Sciences fondamentales et appliquées

sfa.univ-poitiers.fr

UFR Sciences humaines et arts

sha.univ-poitiers.fr

UFR Sciences du sport

sport.univ-poitiers.fr

IUT d'Angoulême

iut-angouleme.univ-poitiers.fr

IUT de Poitiers

iutp.univ-poitiers.fr

DES SERVICES DE L'UNIVERSITÉ À VOTRE DISPOSITION

COORDONNÉES SUR LE SITE WWW.UNIV-POITIERS.FR

- ▶ Centre de formation d'apprentis (CFA)
- ▶ Direction des relations internationales (DRI)
- ▶ Média Centre ouest (MCO)
- ▶ Maison des étudiants (MDE)
- ▶ Maison des langues (MDL)
- ▶ Service commun de documentation - Bibliothèque universitaire (SCD)
- ▶ Service commun d'orientation, d'insertion, d'entrepreneuriat et d'engagement (SAFIRE)
- ▶ Service commun de relations entreprises (UP&Pro)
- ▶ Service de santé universitaire (SSU)

15





UNIVERSITÉ DE POITIERS
Pôle Formation - SAFIRE - Orientation / Insertion

Bât B 25, 2 rue Pierre Brousse - TSA 91110 - 86000 Poitiers
Tél. standard SAFIRE : 05 49 45 44 60

