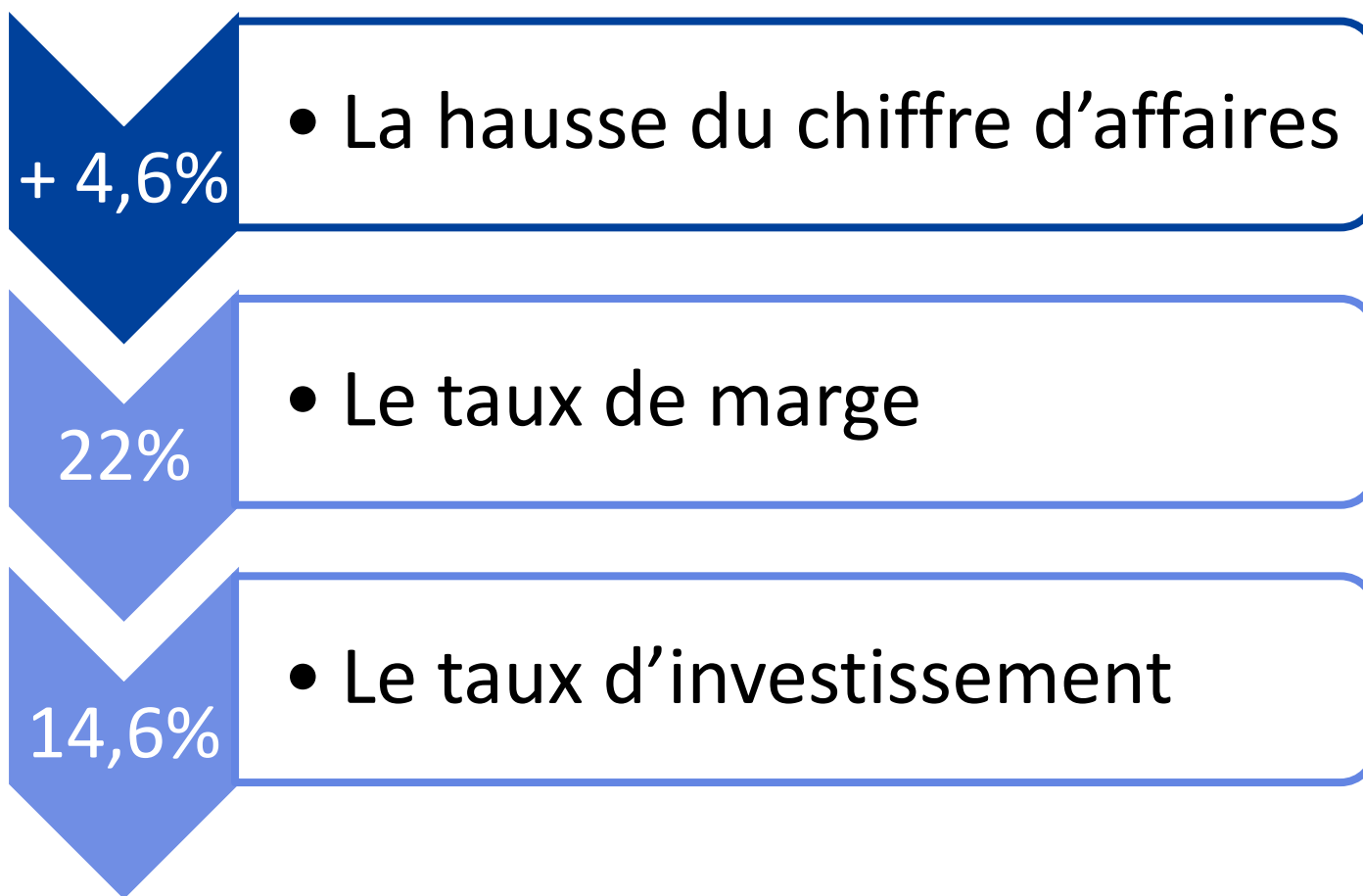




# **LA SITUATION DES PME EN 2017**

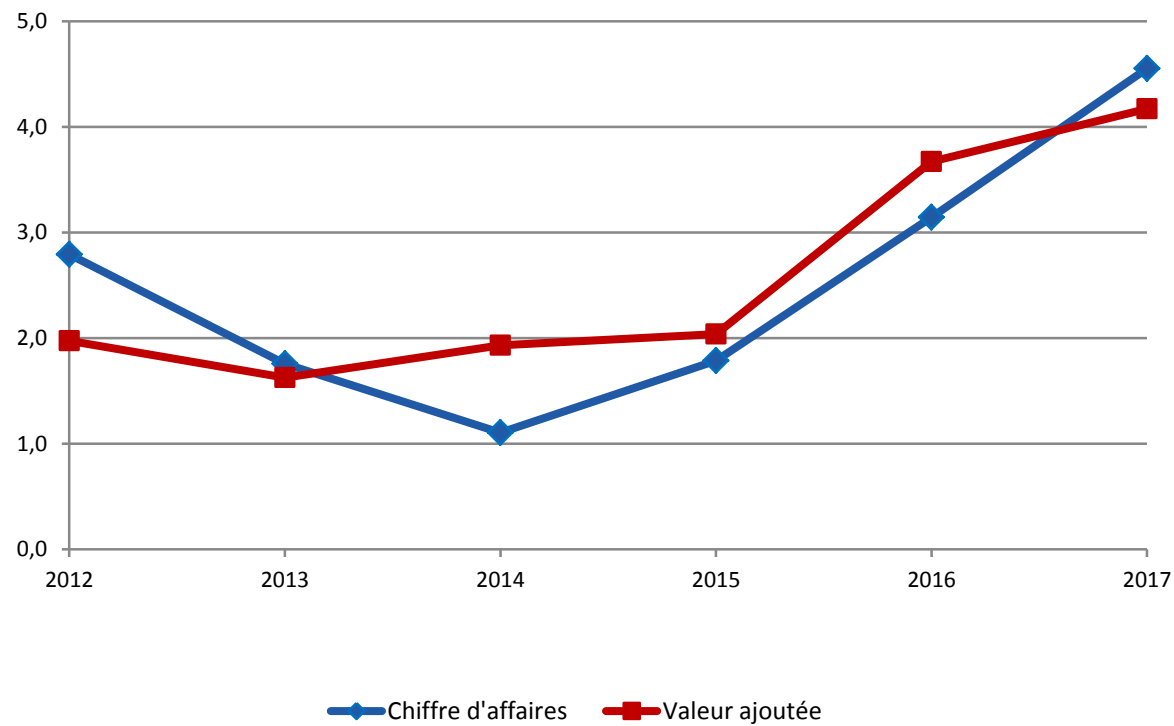


La croissance de l'activité des PME se consolide en 2017



## Taux de croissance du chiffre d'affaires et de la valeur ajoutée

Taux de croissance en %




# PME : L'ACTIVITÉ DES PME SE RENFORCE

## Une croissance plus forte du chiffre d'affaires dans les principaux secteurs

	Répartition du CA 2017	Chiffre d'affaires				Valeur ajoutée			
		2014	2015	2016	2017	2014	2015	2016	2017
<b>Ensemble des PME</b>	100,0	1,1	1,8	3,1	4,6	1,9	2,0	3,7	4,2
<b>Dont principaux secteurs :</b>									
<b>Industrie manufacturière</b>	17,8	1,8	1,7	2,8	4,4	2,2	1,6	3,5	3,6
<b>Construction</b>	11,2	0,4	-0,8	2,6	5,6	0,1	-0,9	2,1	4,5
<b>Commerce</b>	47,0	0,1	1,6	2,8	3,8	1,5	1,9	3,4	3,3
<b>Transports et entreposage</b>	4,1	2,5	1,9	2,1	5,5	3,9	2,9	3,7	3,8
<b>Conseils et services aux entreprises</b>	8,1	3,3	5,0	6,2	6,4	2,7	4,3	5,4	5,8

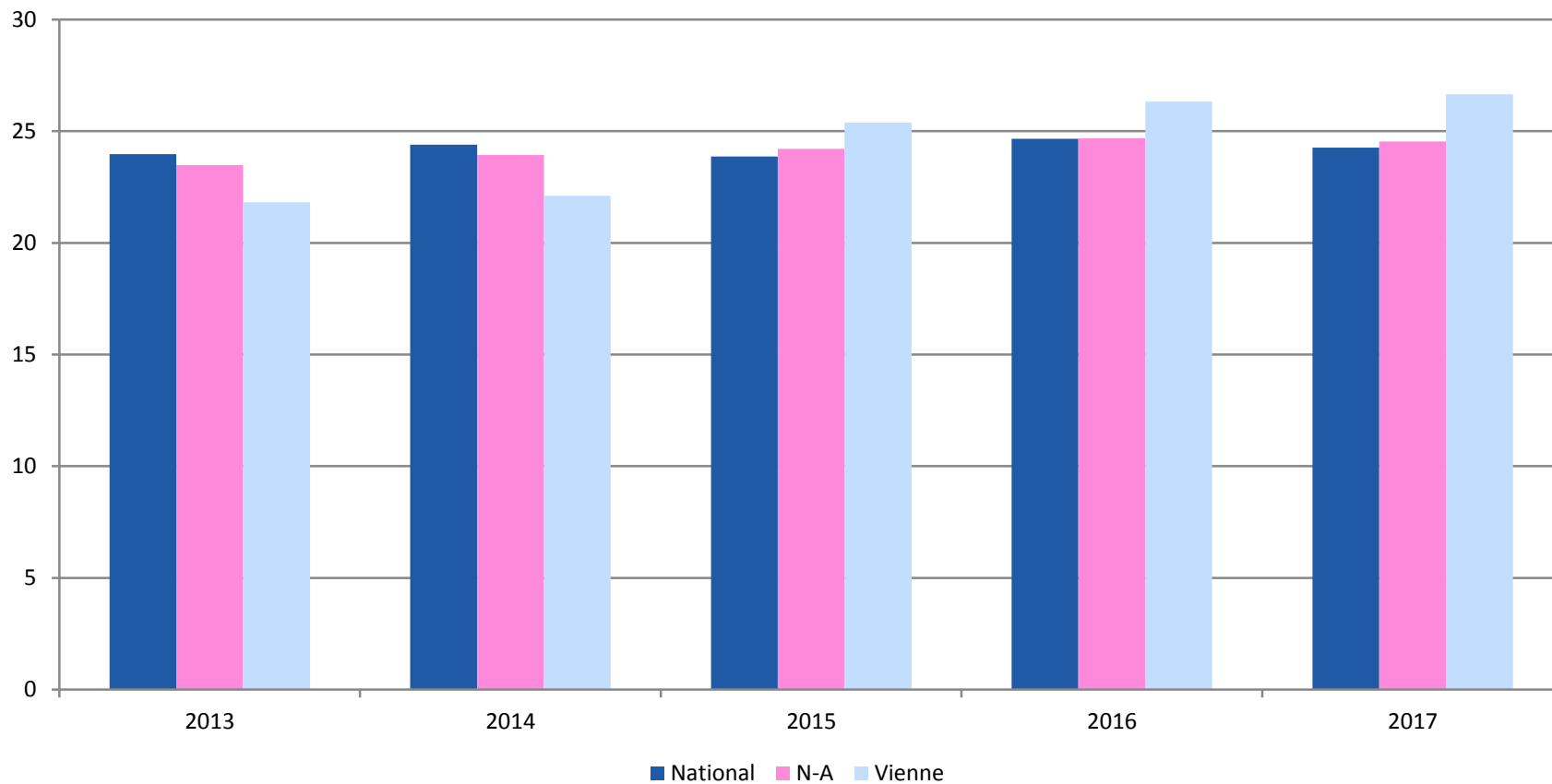
Champ : PME non financières définies au sens de la LME

**BANQUE DE FRANCE**  Note : Les variations sont calculées sur un échantillon de PME dont les bilans sont présents dans FIBEN pour deux exercices consécutifs (population cylindrique). Les entrées et sorties de l'échantillon dues à des absorptions, des défaillances ou des créations d'entreprises ne sont donc pas prises en compte. La taille et le secteur retenus sont ceux de l'année N-1, quelle que soit la situation de l'entreprise en N. Source : Banque de France – base FIBEN (juin 2018).



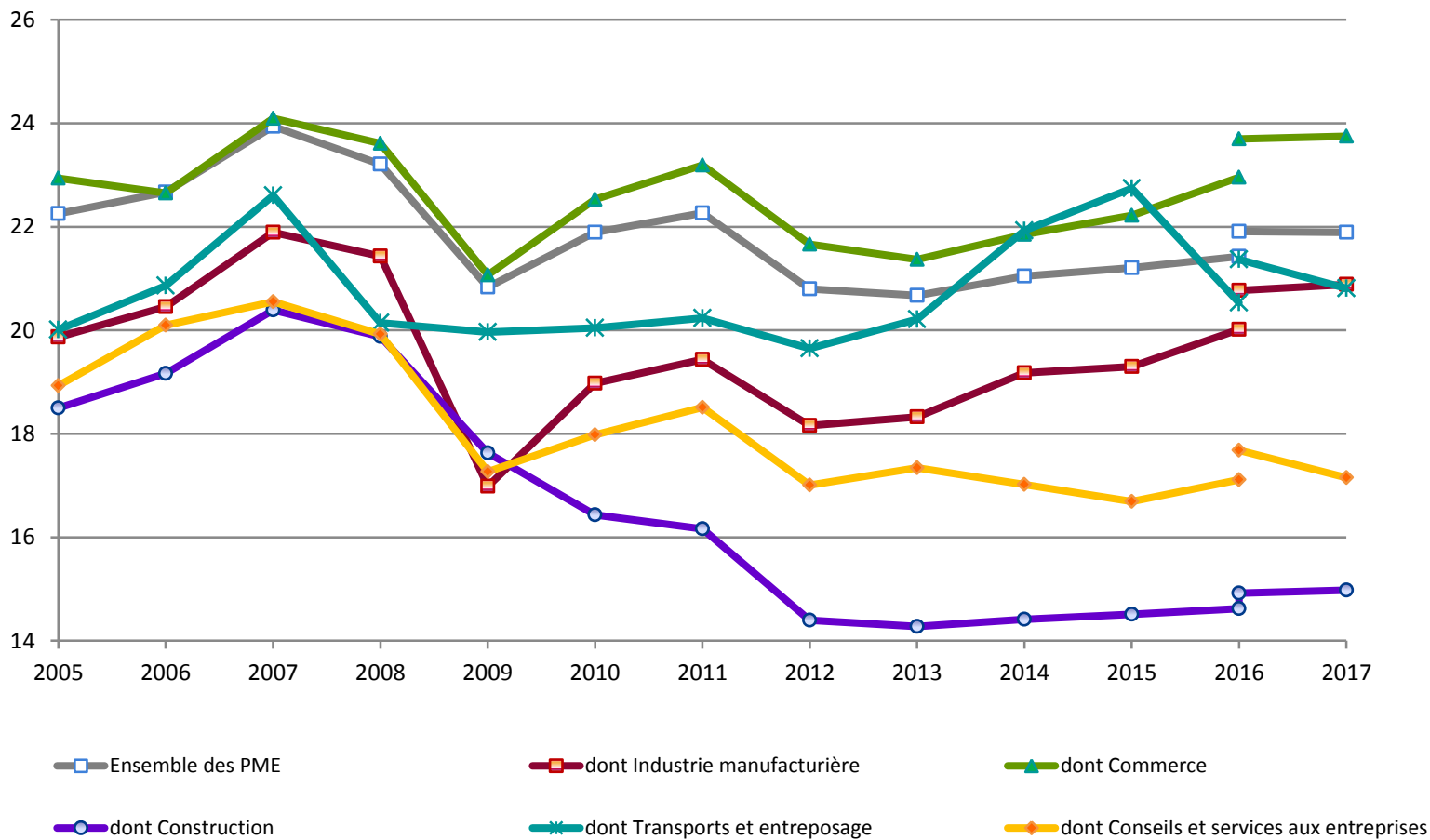
# UNE CRÉATION DE RICHESSE PLUS FORTE DANS LA VIENNE

Taux de valeur ajoutée (en %)



# PME : LE TAUX DE MARGE SE STABILISE

## Taux de marge (EBE/VA) en %

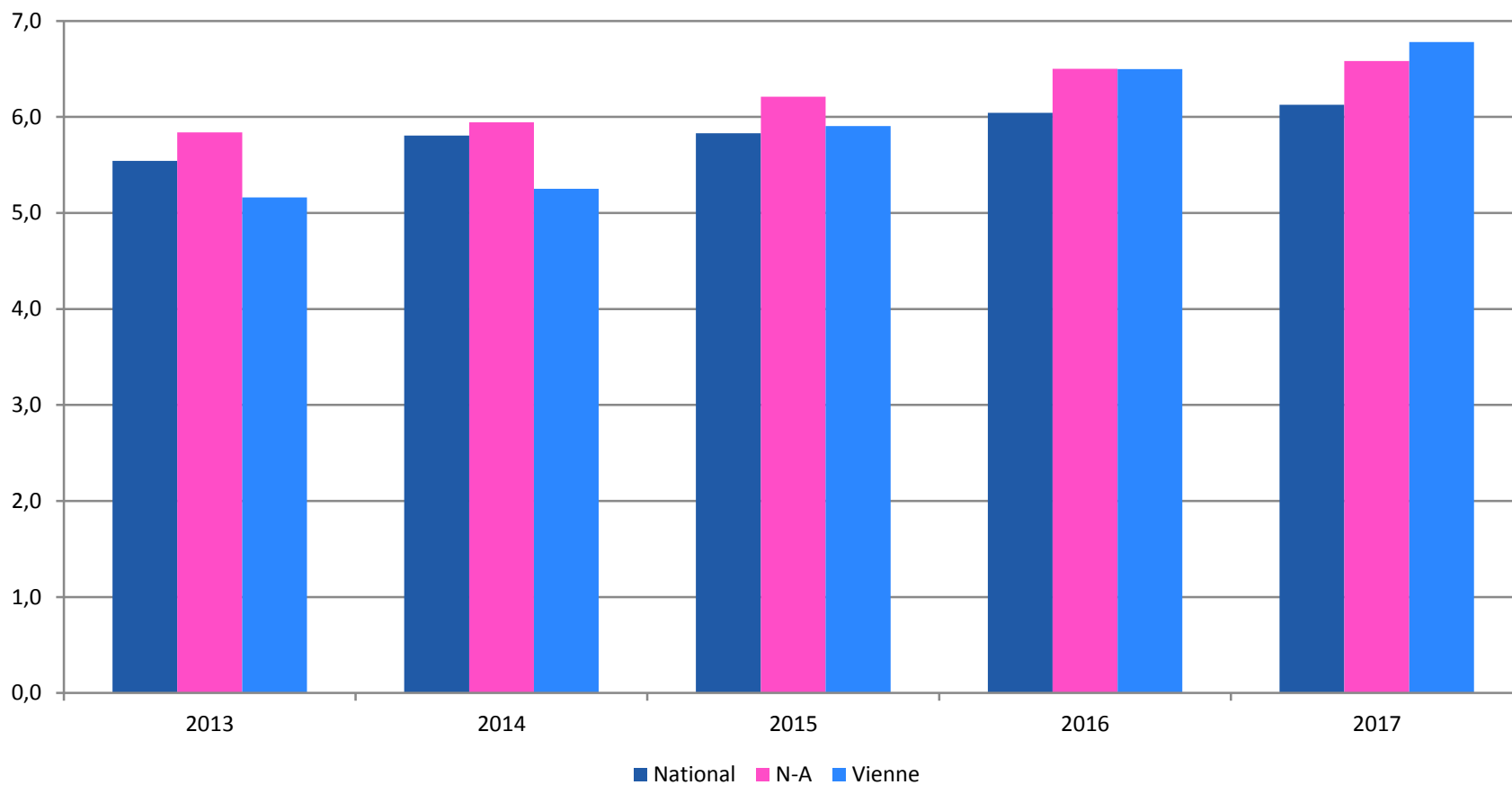


Note : Pour l'année 2017, les variations sont calculées sur un échantillon de PME dont les bilans sont présents dans FIBEN à la fois en 2016 et 2017 (population cylindrique). La taille et le secteur retenus sont ceux de 2016, quelle que soit la situation de l'entreprise en 2017.



# LES ENTREPRISES DE LA VIENNE PLUS RENTABLES

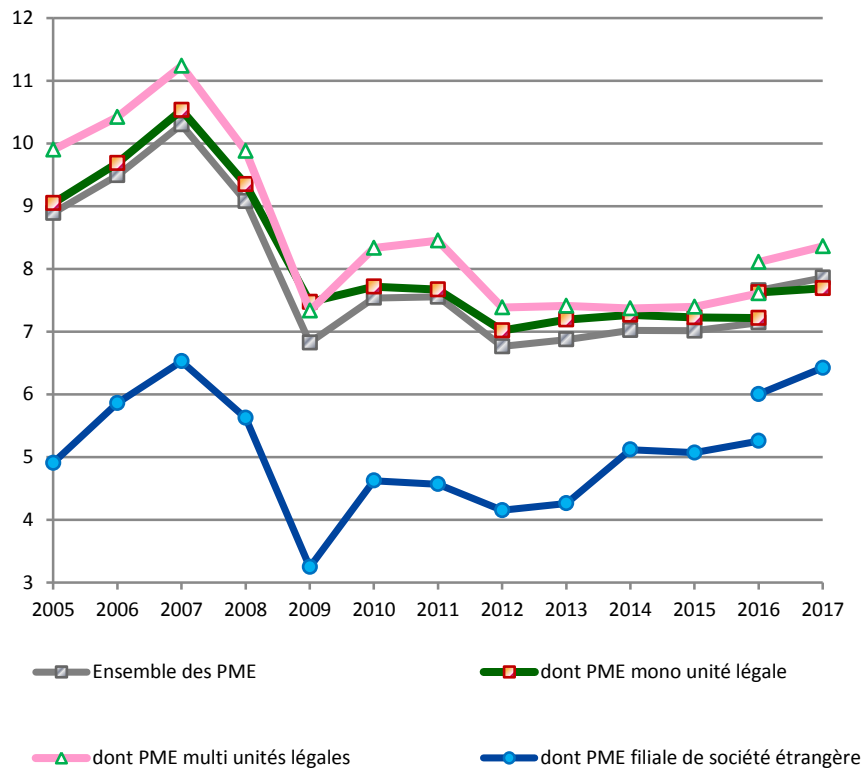
Taux de Marge Brute d'Exploitation (en %)



# PME : DES RENTABILITÉS QUI S'AMÉLIORENT

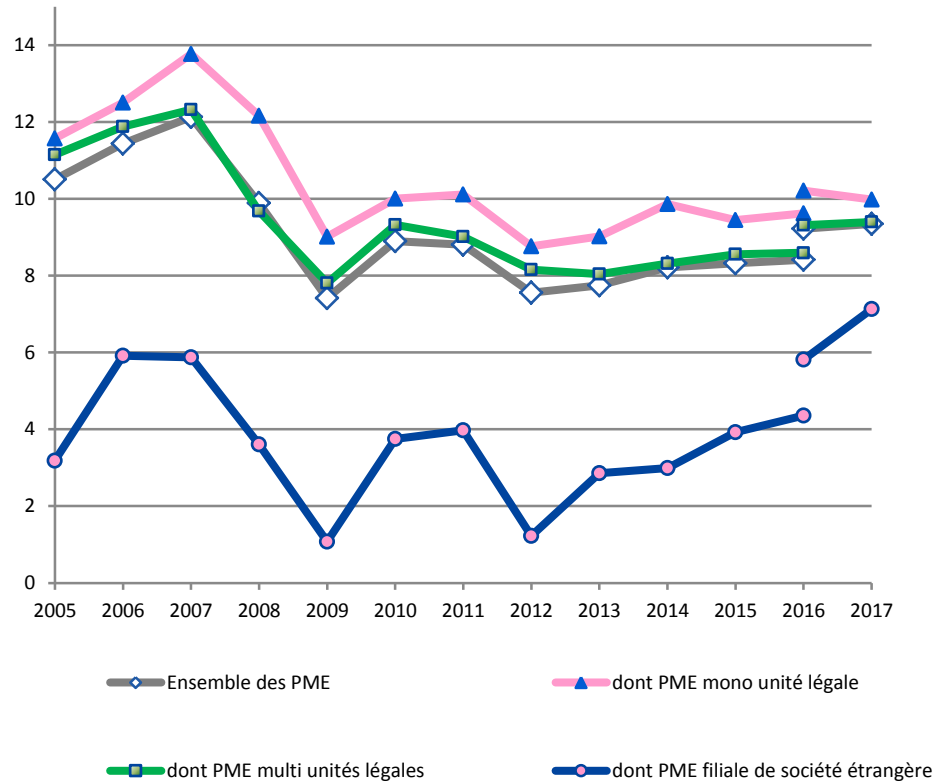
## ■ Rentabilité économique

(excédent net d'exploitation/capital d'exploitation) en %



## ■ Rentabilité financière

(Capacité nette d'autofinancement/capitaux propres) en %



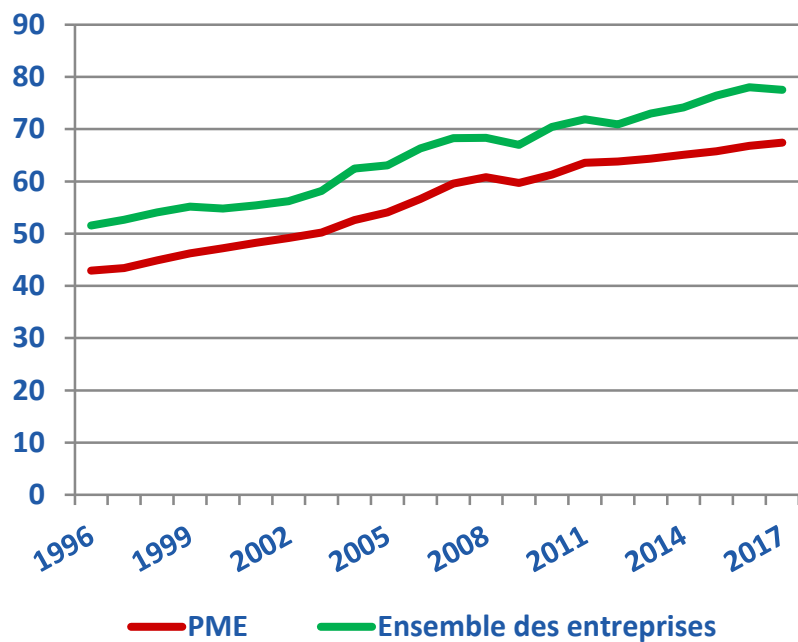




# PME : BAISSÉ DU RENDEMENT DU CAPITAL D'EXPLOITATION DEPUIS 2008

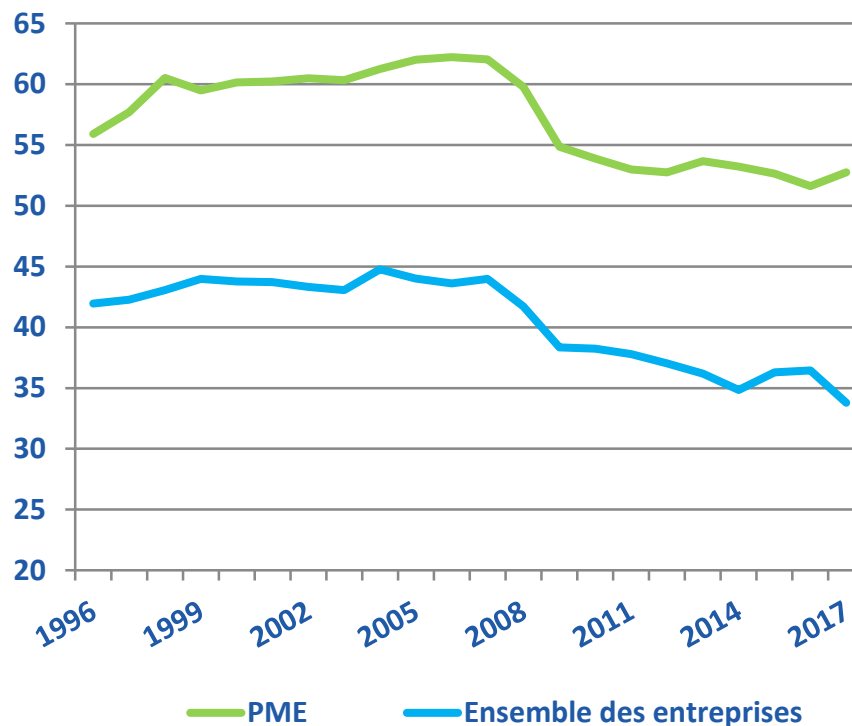
## RENDEMENT DE LA MAIN D'OEUVRE

VA / effectifs, en milliers d'euros



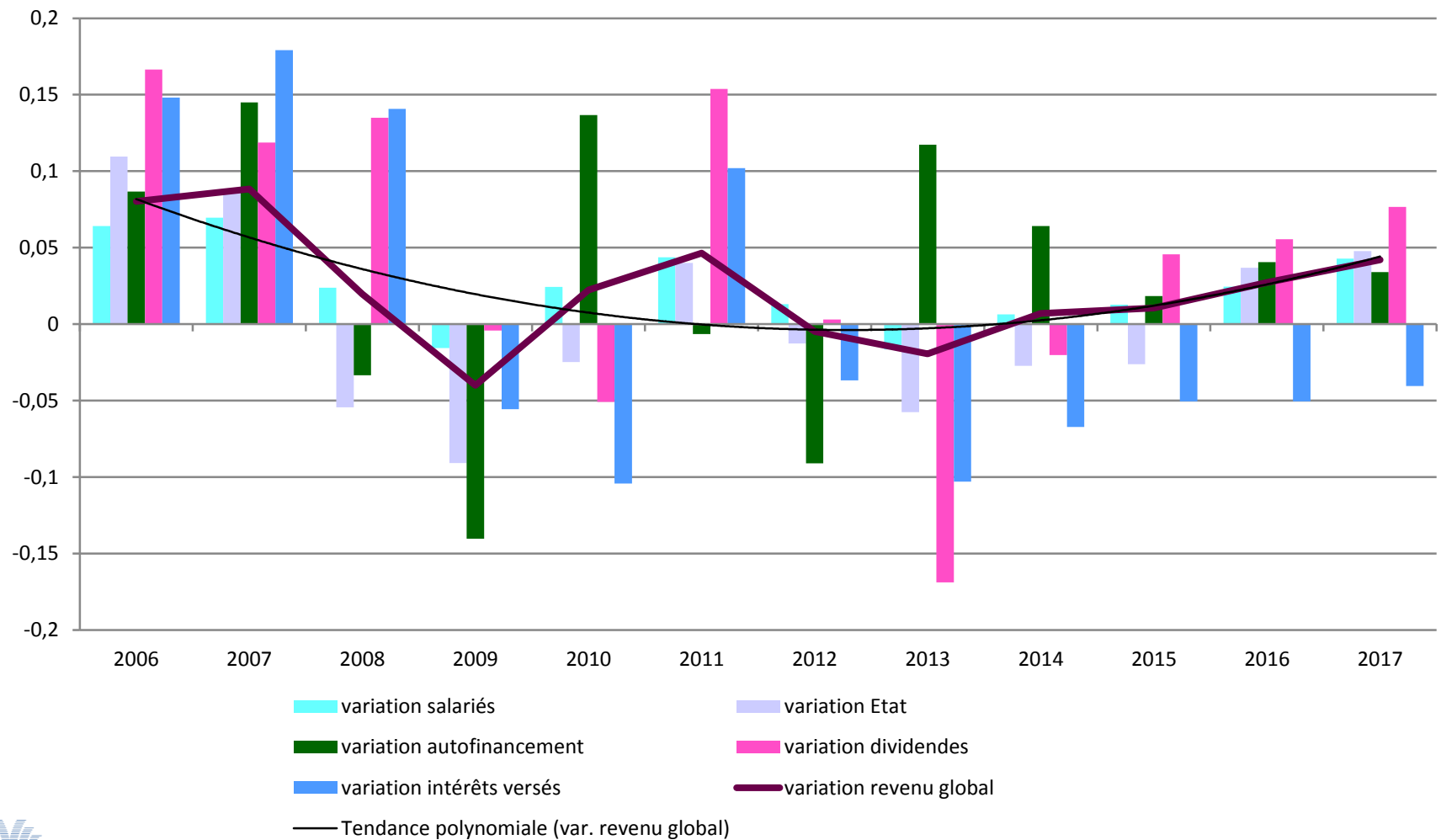
## RENDEMENT DU CAPITAL D'EXPLOITATION

VA / capital d'exploitation, en %



# PME : RÉPARTITION DU REVENU GLOBAL

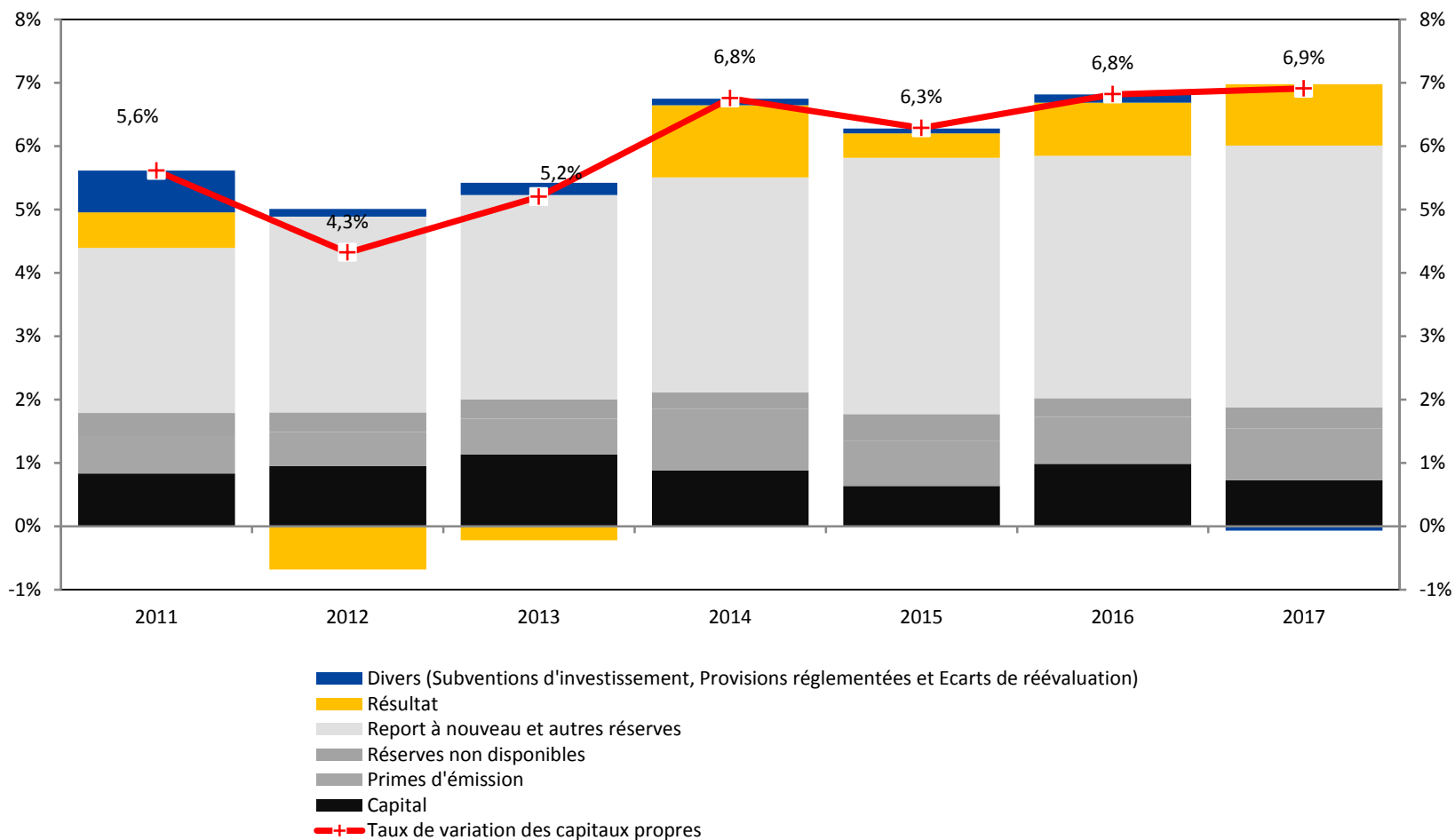
## Variations de la répartition du Revenu Global





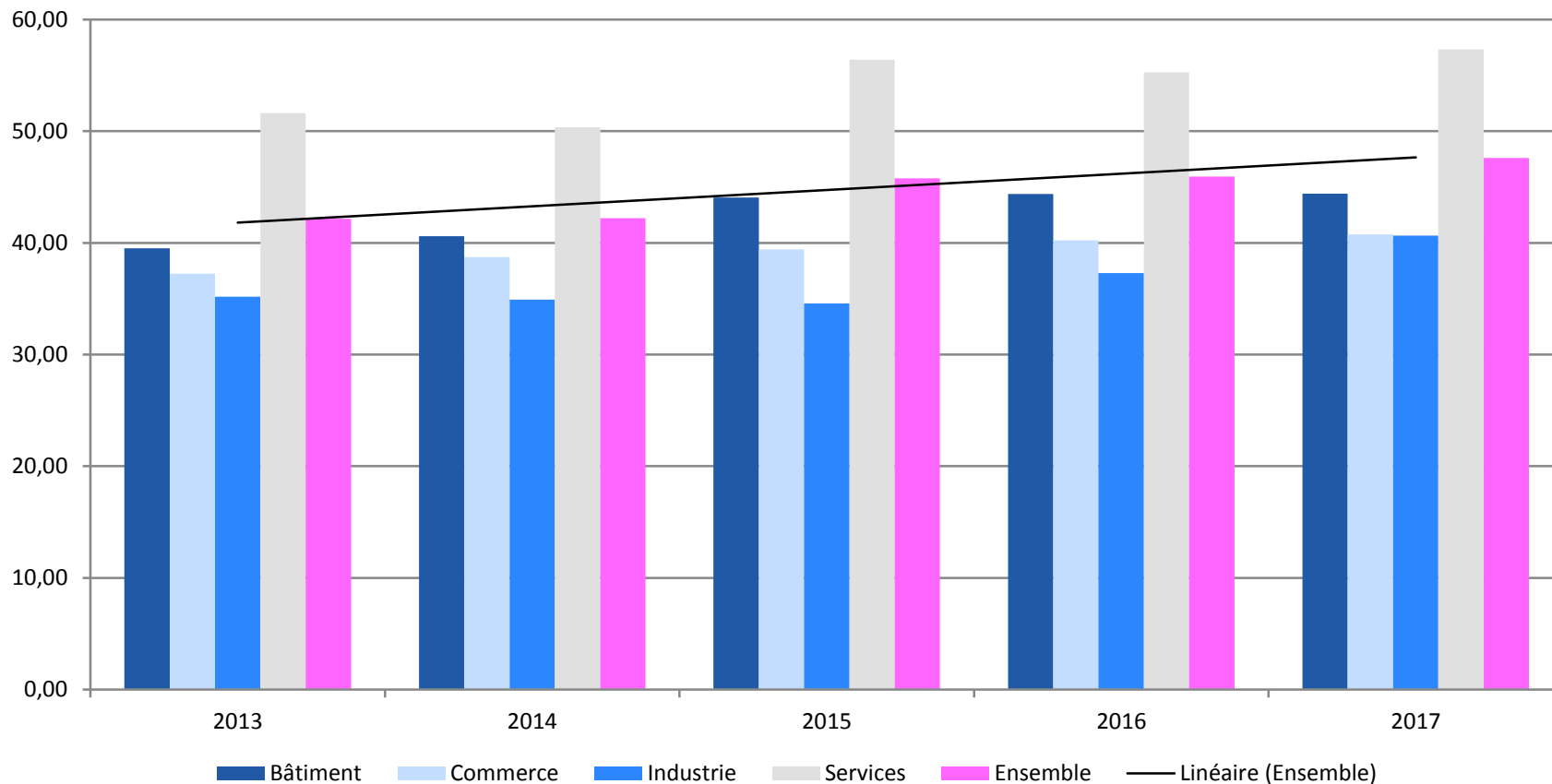
# PME : LES PME RENFORCENT LEUR STRUCTURE

## ■ Répartition des capitaux propres



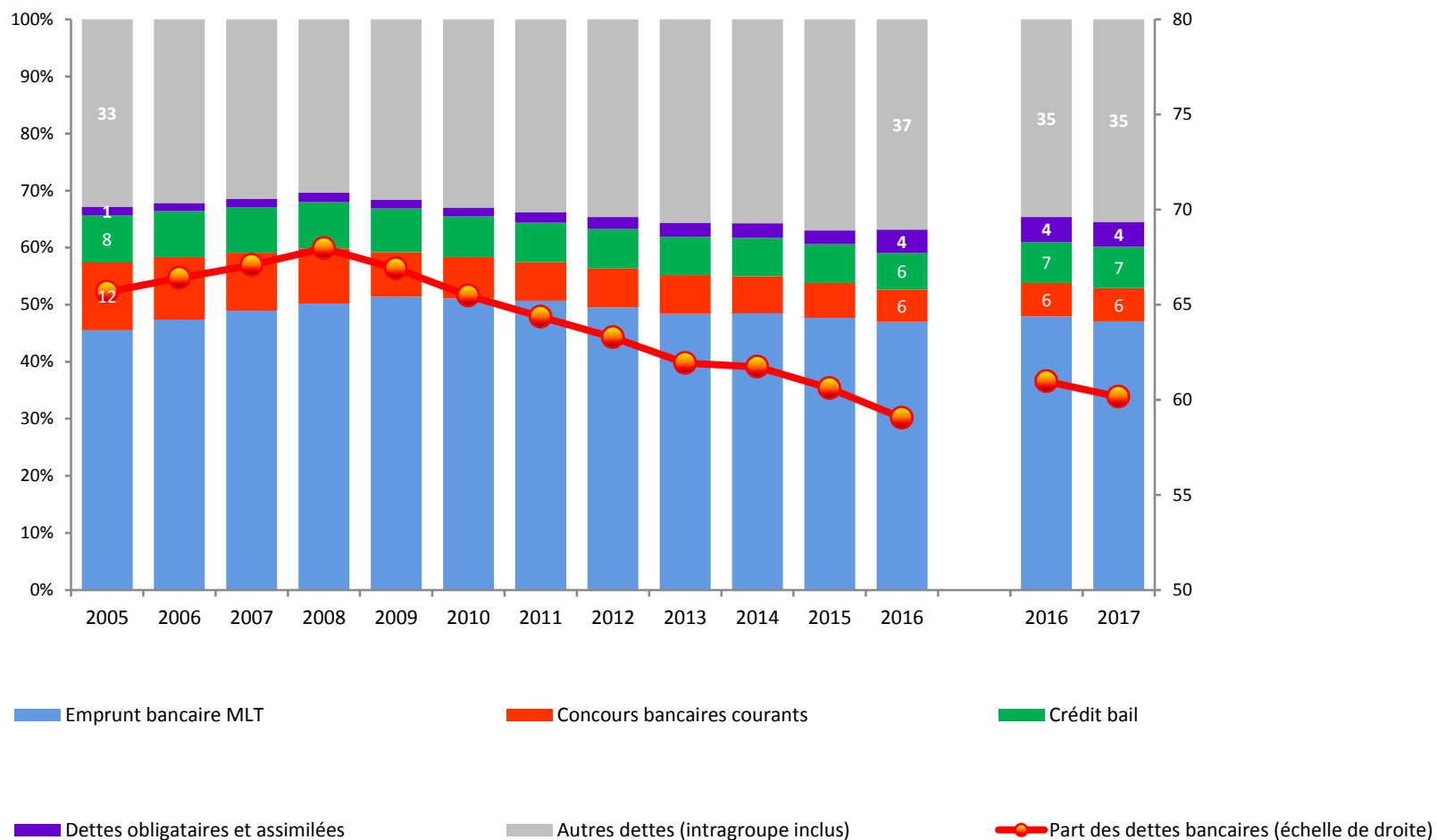
# RENFORCEMENT DE LA STRUCTURE FINANCIÈRE DES ENTREPRISES QUELQUE SOIT LE SECTEUR D'ACTIVITÉ

Poids des fonds propres dans le total bilan (en %)



# PME : ENDETTEMENT

## Composantes de l'endettement des PME en %





**MERCI DE VOTRE ATTENTION**