

### Proposition de synthèse

Les **Objets Techniques**, les **Services** et les **Changements Induits** dans la **Société**

*Compétence : Lire, utiliser et produire, à l'aide d'outils de représentation numérique, des choix de solutions sous forme de dessins ou de schémas.*

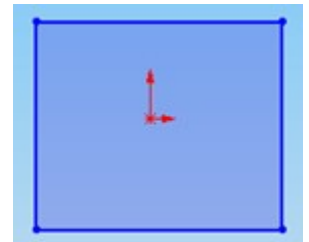
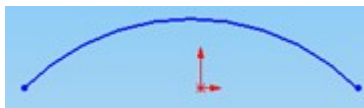
*Connaissance associée : Outils numériques de description des objets techniques.*

Un modèleur volumique sert à modéliser, c'est un logiciel.

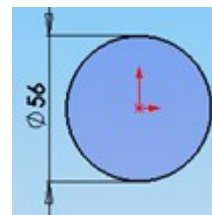
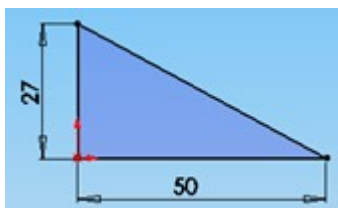
La modélisation consiste à créer les dessins numériques en 3 Dimensions de pièces plus ou moins complexes.

Quand nous modélisons, nous pouvons tracer des figures géométriques à base de :

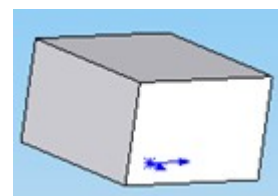
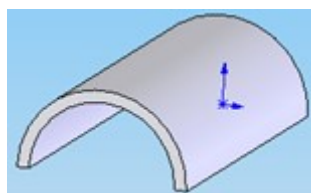
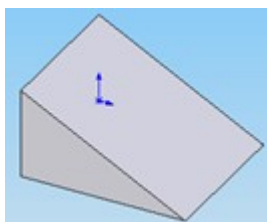
- rectangles
- cercles
- triangles
- droites
- courbes
- portions de cercles.



Nous devons coter (fixer les dimensions) nos esquisses.



L'extrusion consiste à passer d'un dessin en 2D à un volume en 3D en lui ajoutant une épaisseur.



Nous associons ces différentes formes géométriques pour dessiner des objets complexes.

