



Alimentation 6V à pile avec protection court-circuit

publié le 25/04/2017 - mis à jour le 11/03/2020

Descriptif :

Présentation de l'alimentation 6V à pile conçue par le CRES

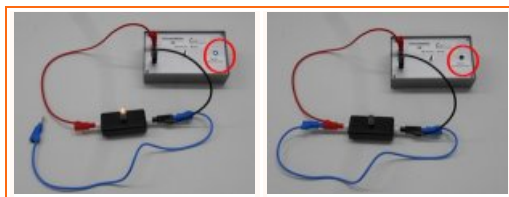
Sommaire :

- Liste du matériel
- Matériel en situation


Le CRES vous propose une alimentation 6V alimentée par 4 piles LR14.
Elle est idéale pour les expériences de collège réalisées sur des tables sans électricité.

► Protection court-circuit

Cette alimentation 6V est protégée par un polyswitch 500mA.
Lors d'un court-circuit le polyswitch coupe l'alimentation et la DEL s'éteint.

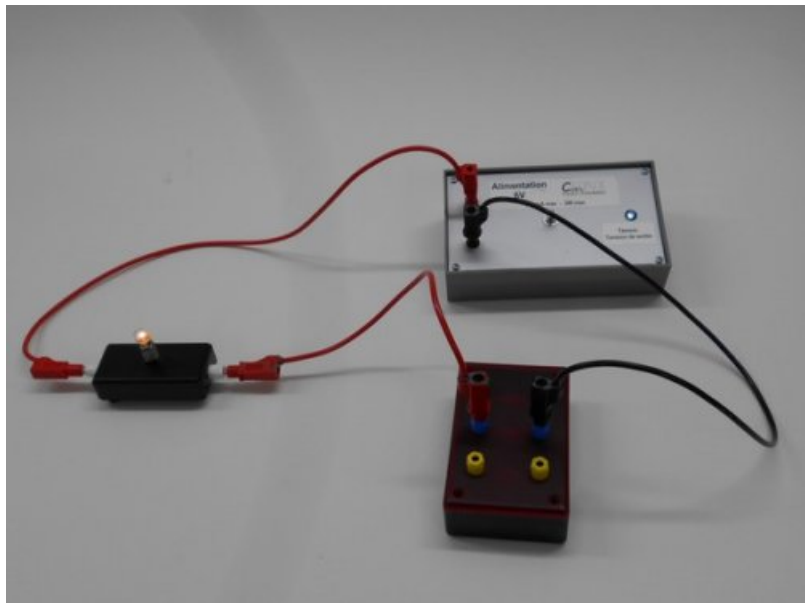
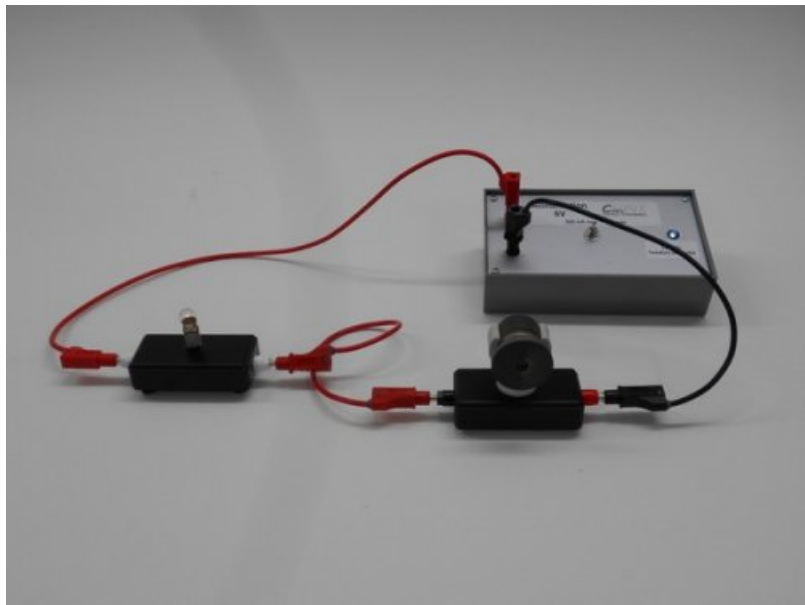


● Liste du matériel

image	Désignation	Code	Prix TTC
	Alimentation à piles 6V - 500mA max (livrée avec 4 piles LR14)	ALIM6VPILE	26,00

● Matériel en situation

○ Montage en série



○ Montage en dérivation

