

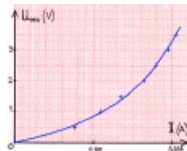


Tracer la caractéristique d'un dipôle

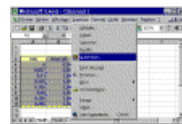
publié le 17/03/2007 - mis à jour le 18/12/2008

Descriptif :

Comment tracer et exploiter la caractéristique courant-tension d'un dipôle (à la main ou avec un tableur).



- ▶ Fiche méthode de la [construction "manuelle"](#) de la caractéristique courant-tension d'une lampe.
- ▶ [Exemple de problème](#) résolu à l'aide du tracé des caractéristiques des dipôles. La résolution est faite "à la main" sur une feuille de papier millimétré.



- ▶ Construction de la même caractéristique [à l'aide d'un tableur](#).
- ▶ Le même problème mais la caractéristique de la lampe n'est pas fournie. Il faudra la tracer à partir des résultats des mesures. [La résolution se fait, cette fois, à l'aide d'un tableur](#).



Académie
de Poitiers

Avertissement : ce document est la reprise au format pdf d'un article proposé sur l'espace pédagogique de l'académie de Poitiers.

Il ne peut en aucun cas être proposé au téléchargement ou à la consultation depuis un autre site.