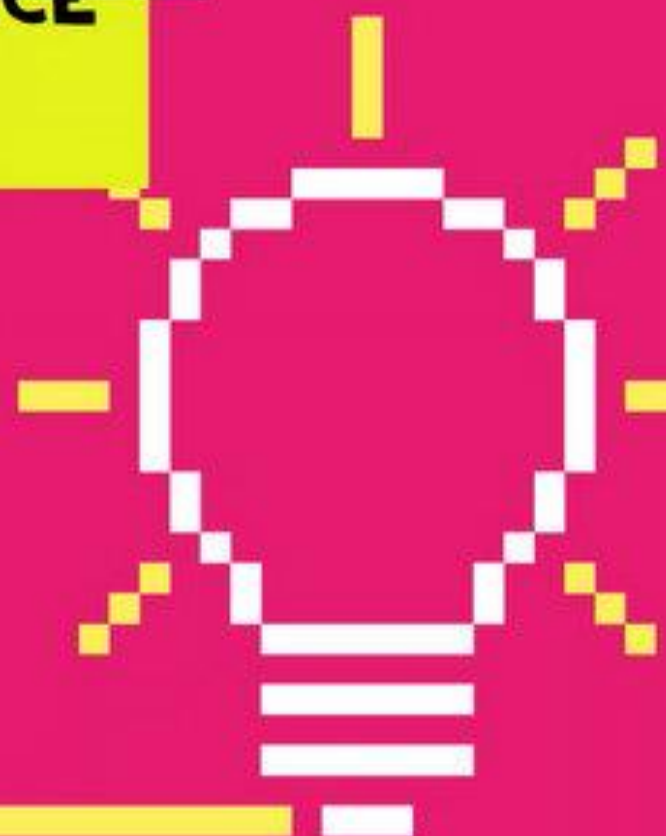


**LE TERRITOIRE
COMME RESSOURCE
ÉDUCATIVE**

**JOURNÉE DE
L'INNOVATION**

7 AVRIL 2021





PRESENTATION

HISTORIQUE

DESCRIPTION

CONDITIONS

CONGRES BRESSUIRE OCTOBRE 2018



Rencontre avec Crystèle Ferjou

Conseillère Pédagogique Départementale Arts Plastiques 79



ATELIER D'ÉDUCATION À L'ENVIRONNEMENT

- Réseau d'éducation à l'environnement
- *en Poitou-Charentes*
- *23 Octobre 2018*
- Une journée de co-formation sur
- l'éducation "dehors", à la croisée
- des professions pour découvrir.
- **Professeures cycle 1**
- Laurence Méhauté
- Nadia Lienhard



VILLE DE ROCHEFORT Directions Enfance et Espaces Verts



PROJET INTERCYCLE 6^{ÈME} CLASSE ULIS MS-GS 2019-2020




COLLÈGE PIERRE LOTI ECOLE PRIMAIRE LIBÉRATION



ROCHEFORT
OCEAN
Communauté d'agglomération





Fr  c
Nouvelle-
 quit  ine
MÉCA




**ACADÉMIE
DE POITIERS**
*Liberté
Égalité
Fraternité*

AXE 2
A2-01

Nadia Lienhard
Manon Grifoulet

**OUVRONS LES PORTES
DE L'IMAGINAIRE...**

**LA NATURE COMME
TERRAIN D'APPRENTISSAGE**

**ECOLE du
DEHORS**
CINQ RENCONTRES
à L'ECOLE du DEHORS
Cycle 1 / Cycle 3

**ECOLE du
DEDANS**
IMAGNER
CREER
S'EXPRIMER

**ANCRAGE
ARTISTIQUE**
Expo FRAC

CABANES

**CREATIONS
SONORES**

**DOSSIER
PRESSE**

**RECHERCHE
INNOVATION**





Recherche-Action Participative GRANDIR AVEC LA NATURE

ECRIN : Etudes Critiques et Recherche sur les Interactions Formatrices avec la Nature.

Présentation de l'école : École Libération

École publique en milieu péri-urbain
5 classes

A la rentrée 2020,

- 1 classe maternelle pratique l'école dehors tous les jours
- 1 classe maternelle pratique l'école dehors de temps en temps
- 3 classes élémentaires se lancent avec des projets inter-cycles dehors.



Enseignante « chercheuse »

Niveau : MS GS, 17 élèves

Debut de la Classe dehors : 2018

Professeure des écoles depuis 29 ans

Pratiques pédagogiques de la classe : Plans de travail autonomes, pédagogie de projets, matériel Montessori, communication non violente, projets inter-cycles CM2, 6^{ème} et dispositif ULIS

Contact : nadia.lienhard@ac-poitiers.fr

+ d'infos : https://fr.padlet.com/nadia_lienhard/u1r15nb3wvjh

ÉCOLE DEHORS

L'espace d'apprentissages

Espace : Terrain communal classé en espace naturel boisé (peupleraie et clairière) investi pour la Classe dehors depuis octobre 2018 – 1ha

Trajet : 20 min : passage devant une maison abandonnée avec des chats, un mail de platanes, un chemin étroit entre maisons et jardins

* FOCUS

Aménagements réfléchis avec les enfants et évolutifs

Un mur pour laisser des traces. Grande butte de terre, tas de copeaux, tas de sable, un espace collectif avec des rondins de bois, cabanes, un espace jardinage, un « trône à histoire ». Un abri et un espace de stockage (containers), un espace toilette sèche, des chemins tonchés.

ÉCOLE DEHORS

La pédagogie

Jours d'école dehors :

De septembre 2018 à mars 2020 : tous les mardis matin
Depuis mai 2020 : tous les matins.

Déroulé-type :

- Sur le trajet : activités mathématiques, approches sensorielles
- A l'école du dehors : expression des émotions et besoins
- Collation, rituels
- Jeux libres
- Ateliers de 30 à 45 min
- Jeux libres
- Lecture d'un album en relation avec les projets et le vécu des enfants
- Bâton de parole



RECHERCHE ACTION PARTICIPATIVE

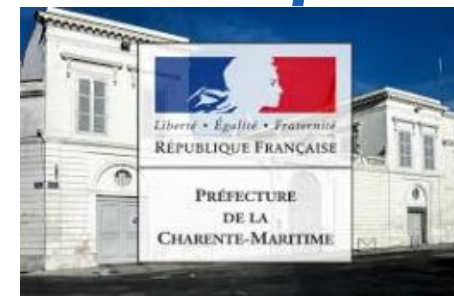


LPO VILLE ROCHEFORT

2020-2021



Rochefort



Quelques conditions pour travailler avec des partenaires

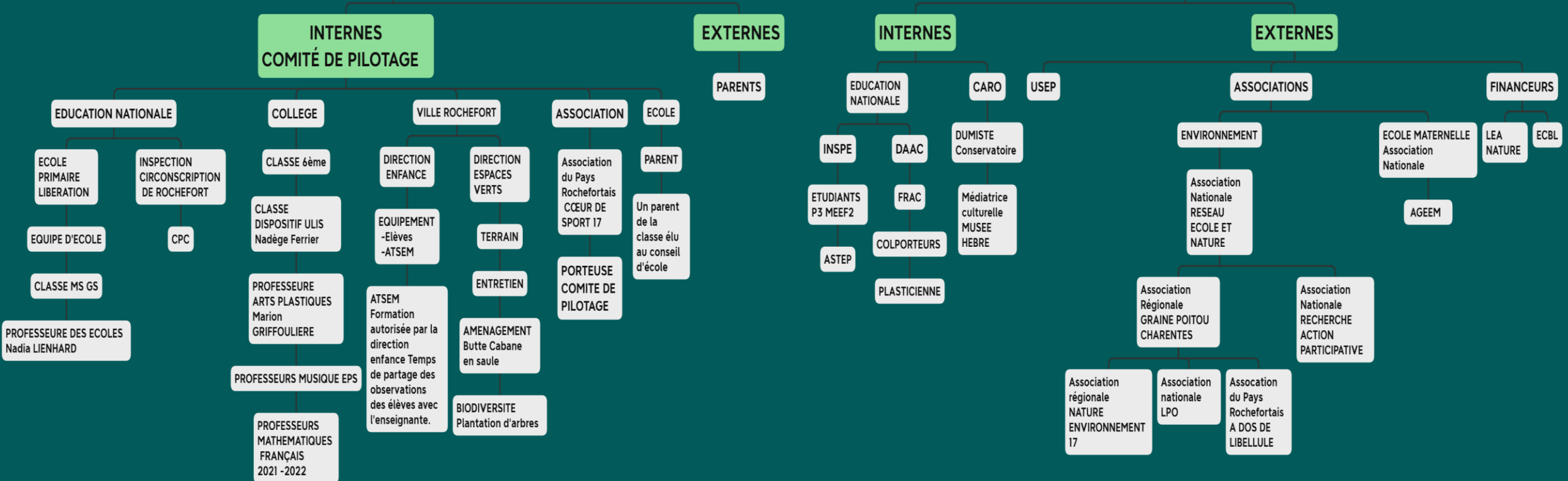
Corinne Mérini

- Partir du réel de l'activité
- Avoir des temps collectifs dans lesquels une reformulation de l'activité peut être réalisée, un accompagnement des équipes
- Au-delà des difficultés, identifier les dilemmes de métier: **intervenant**
- Permettre une réelle circulation de l'information entre les métiers
- Accompagner le développement, en liant intervention et recherche

PARTENAIRES: au service de l'INTERDISCIPLINARITE à l'ECOLE DU DEHORS

PARTENAIRES STRUCTURAUX

PARTENAIRES OCCASIONNELS



L'UNESCO préconise une transformation sociétale pour plus de justice sociale et environnementale. Les recherches sont au cœur des réflexions et des évolutions didactiques ouvertes par la question des "éducations à": environnement, santé souffrance animale, éducation artistique.

Dominique Bucheton

