

ÉVALUATION ET ASSIDUITÉ À DISTANCE

Accompagner, suivre les progrès, consolider et travailler les connaissances, valoriser le travail et les efforts.

1

L'assiduité et la régularité




- Importance de continuer à apprendre, à progresser, à **s'investir**.
- Nécessité de **se connecter régulièrement à pronote, rendre le travail**, participer aux fils de discussion, de répondre aux mails et aux contacts téléphoniques.
- **L'assiduité et l'investissement seront pris en compte pour le 3ème trimestre**. Ils seront **mesurés avec bienveillance**, les conditions de travail à la maison n'étant pas les mêmes d'un élève à l'autre.
- Importance de conserver un lien quotidien avec le collègue et les enseignements.

2

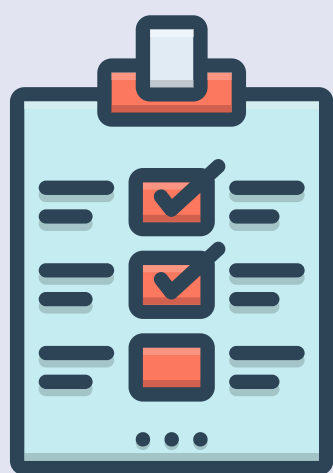
L'utilisation de l'évaluation positive



- Une évaluation spécifique et adaptée à cette période d'enseignement à distance
- Des compétences évaluées exclusivement avec les niveaux de maîtrise vert ou vert foncé
- L'usage du "non évalué" pour les travaux incomplets, ou faux
- L'usage du "travail non rendu"  pour le travail non reçu.

3

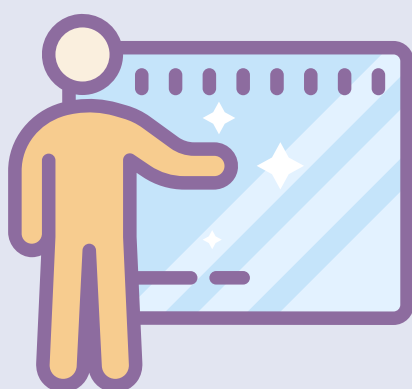
Les évaluations non pénalisantes



- Une période intitulée "confinement" a été créée depuis le 16 mars, de manière à prendre en compte les résultats des évaluations, dans cette situation exceptionnelle
- Les évaluations doivent permettre de progresser à des rythmes différents, d'entretenir les connaissances, d'avancer dans le programme, de mesurer ce qu'il faudra reprendre par la suite et de préparer le retour au collège.

4

L'investissement des enseignants et de la vie scolaire



- Enseignants, AESH, équipe de vie scolaire et médico-sociale sont mobilisés pour vous accompagner.
- Les enseignants ont su d'adapter très rapidement à cette situation inédite et continuent de s'adapter.
- Des régulations collectives sont opérées plusieurs fois par semaine pour harmoniser les pratiques
- Les outils techniques ayant leurs limites, il est indispensable de vous rapprocher d'eux si vous rencontrez la moindre difficulté (problème technique, délais pour la remise du travail, orientation..)