

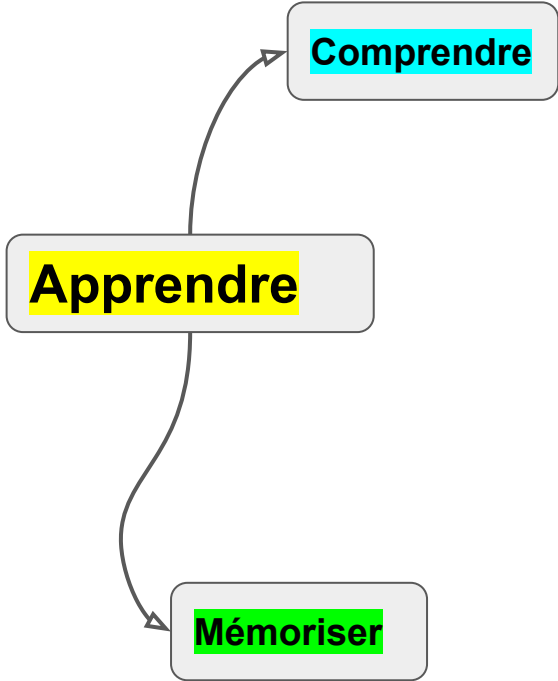
Apprendre à se concentrer pour apprendre

Guillaume Daviaud

Comprendre

Apprendre

Mémoriser



Apprendre à se concentrer pour apprendre

Guillaume Daviaud

Comprendre

Apprendre

Mémoriser

Actions du professeur

Actions de l'élève

Faire des rappels (prérequis, révisions, contenus spiralés..)

Écouter et être concentré.

Préparer la leçon en amont (à la maison) avec des ressources d'un "niveau basique" pour que tous les élèves se sentent capables de... et se disent : "je vais savoir faire."

Faire son travail personnel.

Accompagner et différencier en classe pour dépasser le "niveau basique" précédent.

Etre concentré, être persévérant, aider, demander de l'aide...

Apprendre à se concentrer pour apprendre

Comprendre


Apprendre

Mémoriser

Activation Mémoire De

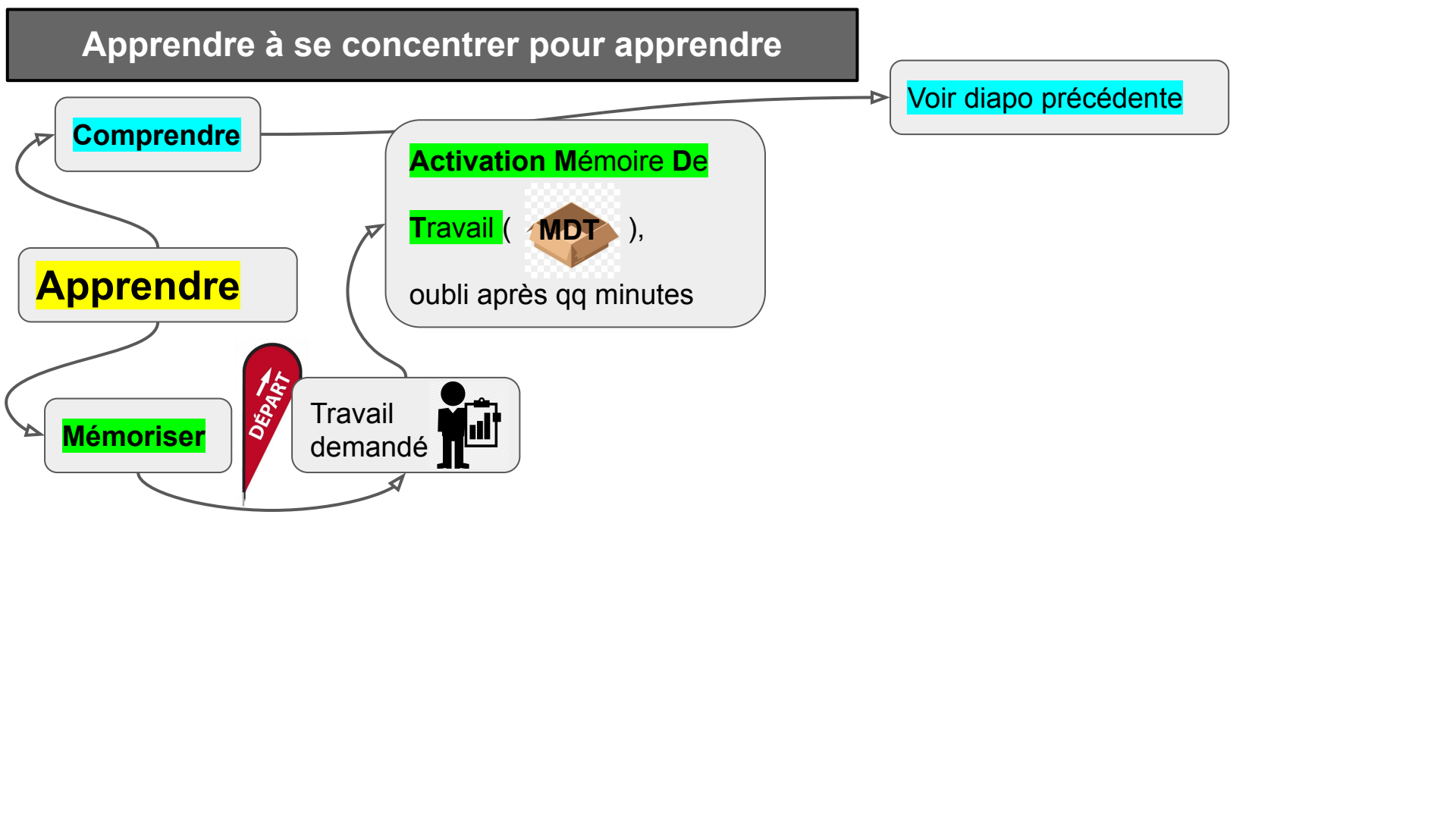
Travail (),

oubli après qq minutes

Travail
demandé 

DÉPART

Voir diapo précédente



Apprendre à se concentrer pour apprendre

Comprendre

Apprendre

Mémoriser

DÉPART

Travail demandé



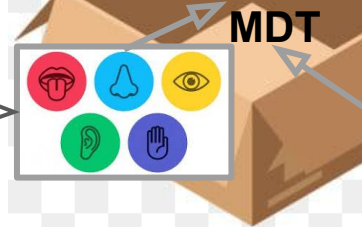
Activation Mémoire De

Travail (MDT),



oubli après qq minutes

Si concentration



MDT



Travail réussi



Fiche Pédagogique

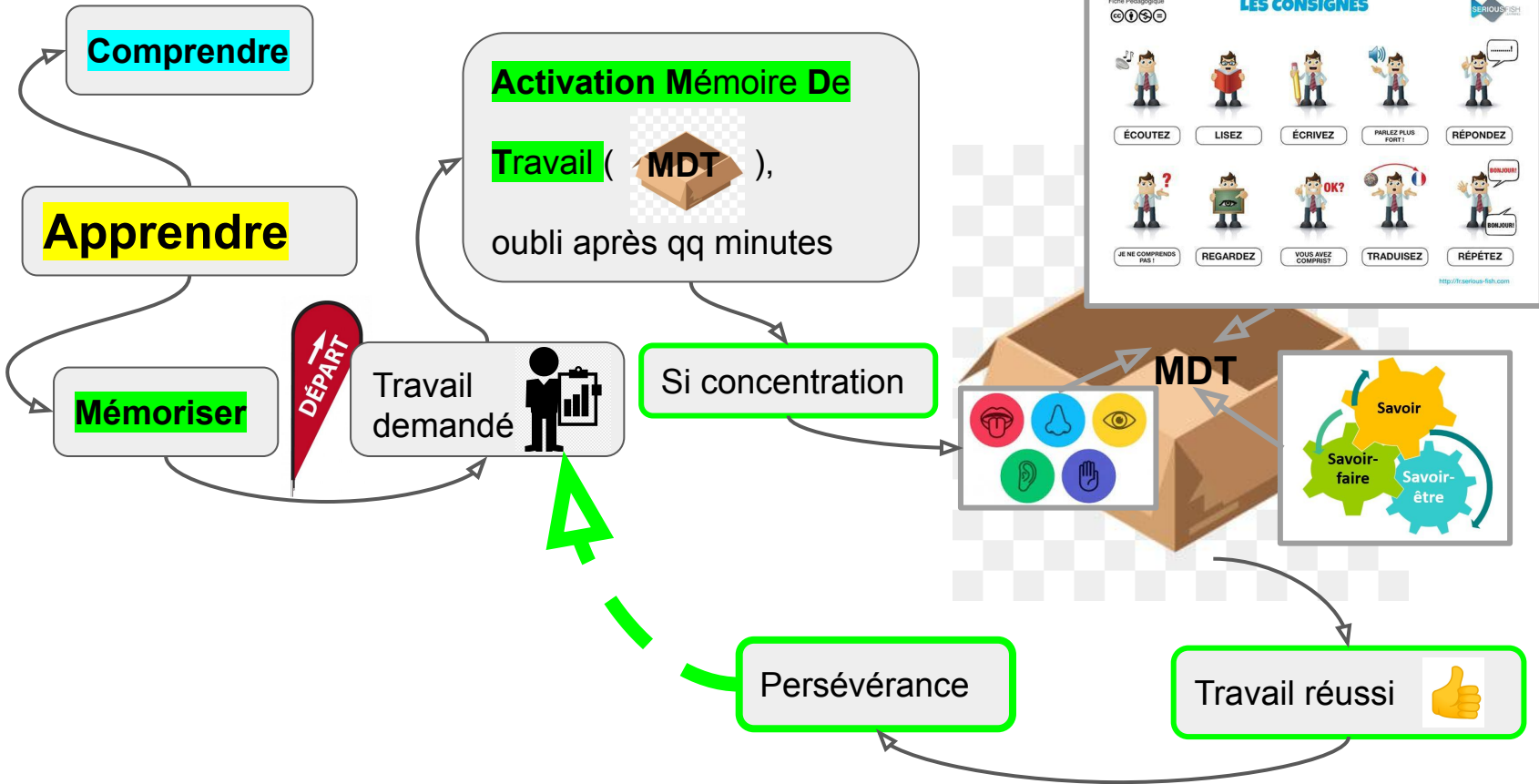
LES CONSIGNES

ÉCOUTEZ LISEZ ÉCRIVEZ PARLEZ PLUS FORT ! RÉPONDEZ

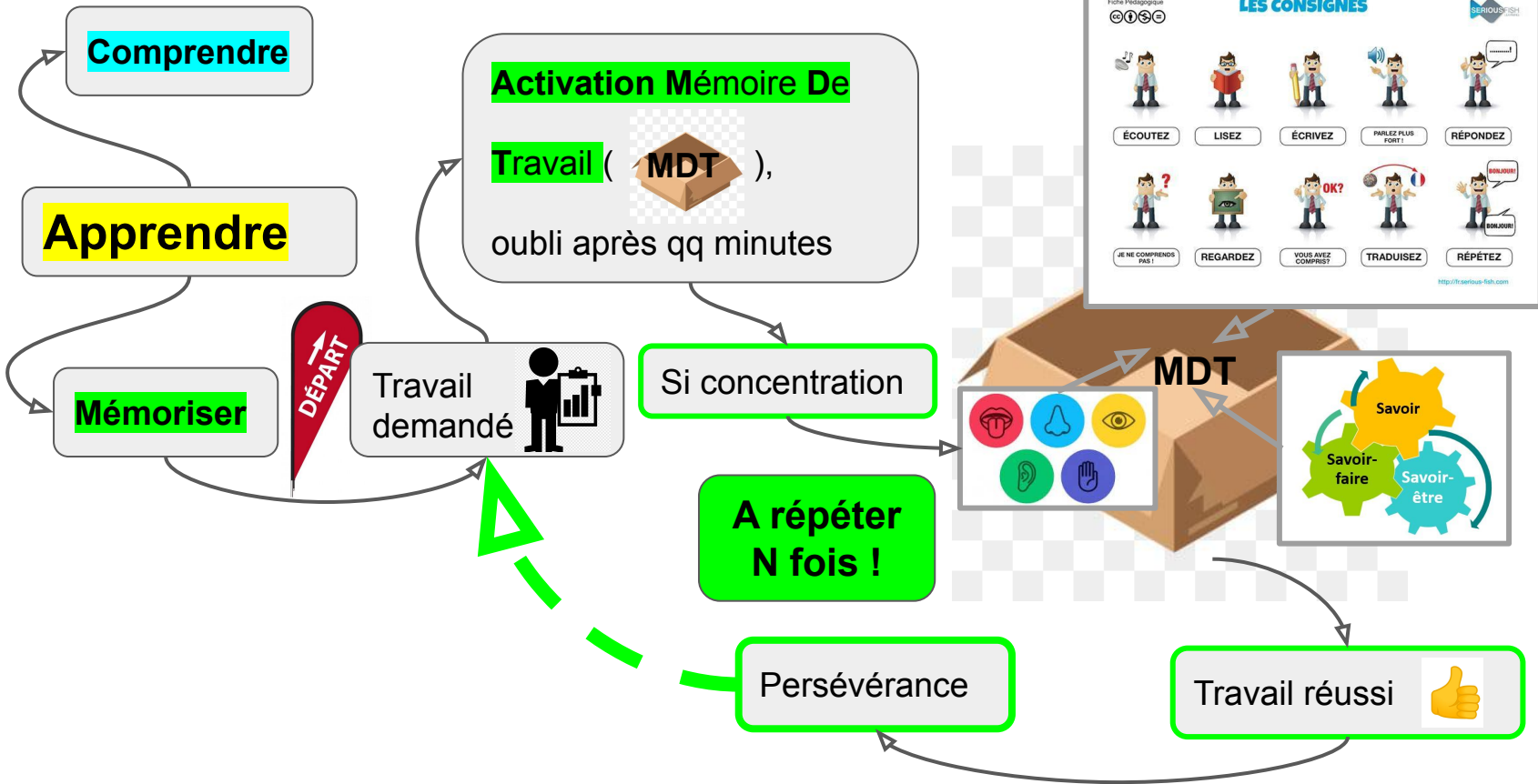
JE NE COMPRENDS PAS ! REGARDEZ VOUS AVEZ COMPRIS ? TRADUISEZ RÉPÉTEZ

<http://17.orientaue-fab.com>

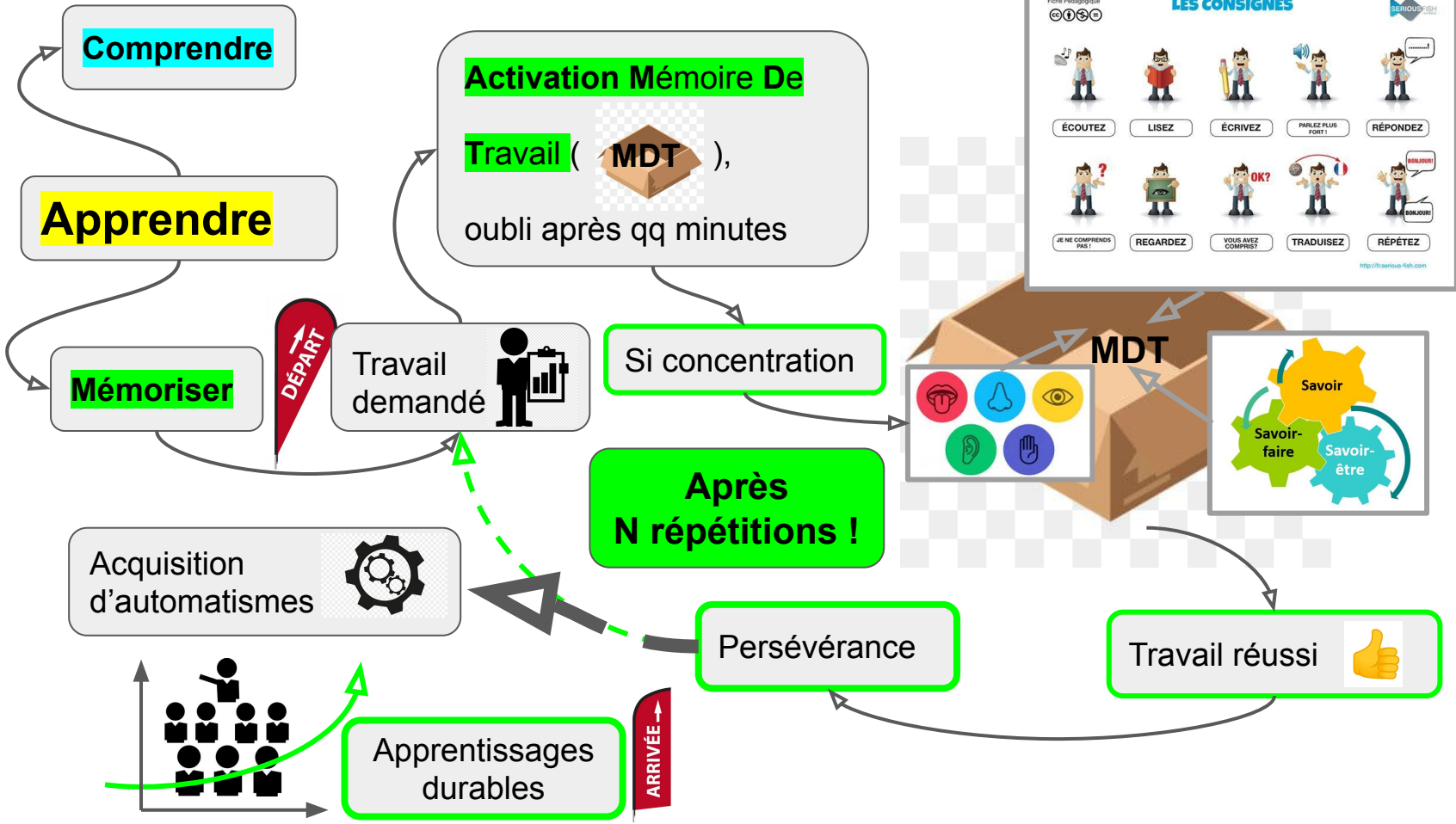
Apprendre à se concentrer pour apprendre



Apprendre à se concentrer pour apprendre



Apprendre à se concentrer pour apprendre



Apprendre à se concentrer pour apprendre

Comprendre

Apprendre

Mémoriser

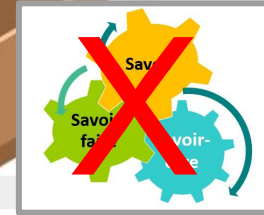
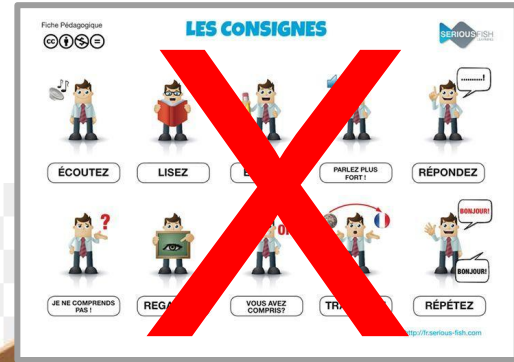
DÉPART

Travail demandé



Sans concentration

Activation Mémoire De Travail (MDT), oubli après qq minutes



Apprendre à se concentrer pour apprendre

Comprendre

Apprendre

Mémoriser

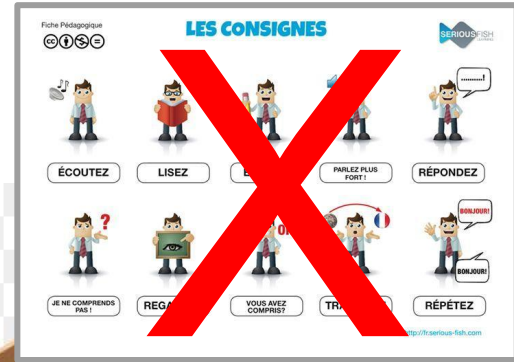
DÉPART

Travail demandé



Sans concentration

Activation Mémoire De Travail (MDT), oubli après qq minutes



Travail non finalisé au échec



Apprendre à se concentrer pour apprendre

Comprendre

Apprendre

Mémoriser

DÉPART

Activation Mémoire De Travail (MDT), oubli après qq minutes

Travail demandé

Sans concentration

Absence d'acquisition de nouvelles procédures

Progrès limités

ARRIVÉE



Travail non finalisé au échec

