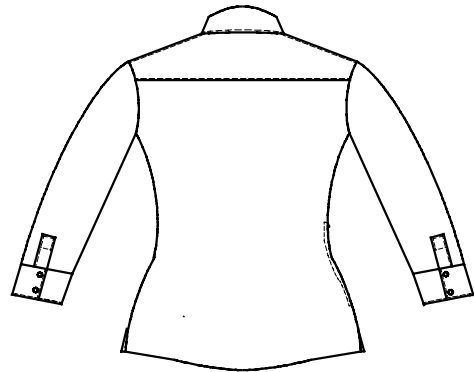
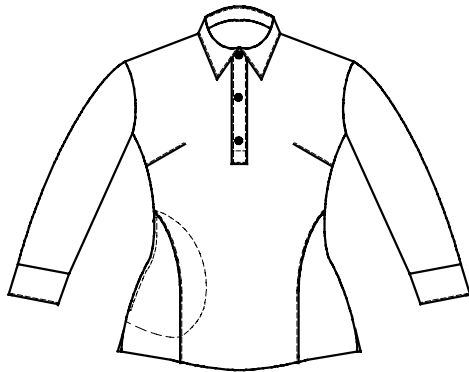


DOSSIER TECHNIQUE

Croquis et référence du produit :

TUNIQUE « MARLENE »



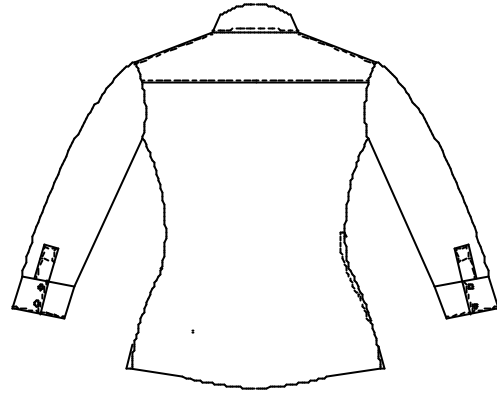
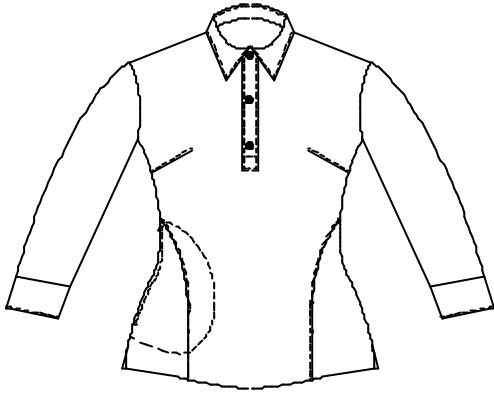
SOMMAIRE

N° Page	Contenu	Code sauvegarde
01	Dossier technique	Tunique 01
02	Descriptif	Tunique 02
03	Cahier des charges	Tunique 03
04	Dossier de définition	Tunique 04
05	Fiche technique de fabrication	Tunique 05
06	Identification des éléments	Tunique 06
07	Nomenclature	Tunique 07
08	Gamme de montage	Tunique 08
09	Dessin technique d'ensemble	Tunique 09
10	Dessin technique détail poche côté	Tunique 10
11	Dessin technique détail col	Tunique 11
12	Dessin technique détail bas de manche	Tunique 12

DESCRIPTIF

Croquis et référence du produit :

TUNIQUE « MARLENE »



DESCRIPTIF :

Tunique légèrement cintrée réalisée dans une popeline de coton rayée ou unie pouvant être portée indifféremment sur une jupe ou un pantalon.

Devant :

- Ouvert ou fermé au milieu par une patte polo comprenant 3 boutons recouverts.
- Pincés poitrines surpiquées nervure.
- Deux découpes arrondies aux hanches surpiquées nervure.
- Une poche côté droit fermée par une fermeture à glissière et surpiquée sur une partie de l'arrondi.

Dos :

- Dos simple dans un empècement double surpiqué nervure.

Col :

- Col chemisier surpiqué nervure, base renforcée par une banane.

Manches :

- Manches $\frac{3}{4}$ montées en tubulaire
- Bas terminé par une patte chemisier ourlée et un large poignet surpiqué nervure, fermé par deux boutons.

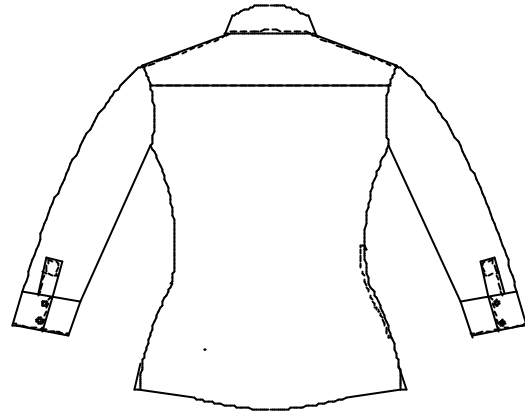
Bas tunique :

- Base arrondie avec petites fentes sur les côtés.

CAHIER DES CHARGES

Croquis et référence du produit :

TUNIQUE « MARLENE »



Clients : destiné à la vente

Enoncé du besoin : Réaliser une tunique pour le printemps / été 2005.

Fonctions principales du produit :

- *Fonction principale d'usage* :

* choix d'une matière d'œuvre agréable à porter, confortable et souple, permettant l'aisance des mouvements.

* entretien facile

- *Fonction principale d'estime* :

* choix d'une gamme de coloris rayés ou unis, facile à associer dans les camaïeux de bleu, jaune et orange.

CONTRAINTES DIVERSES

Date de livraison : Fin Mai

Taille : 38, 40, 42

Conditionnement : sur cintre

Grade qualité exigé : Haut de gamme

FICHE TECHNIQUE DE DEFINITION

Référence du produit :

TUNIQUE « MARLENE »

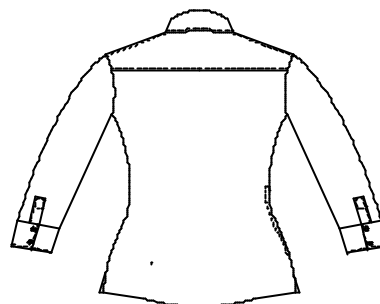
- Réglage de la longueur du point / cm :
 assemblage : 5 pts / cm, surpiquage : 5 pts / cm

Types de travaux	Valeurs	Eléments du produit
Assemblages	10 mm	Découpes devant, empiècement dos, épaules côtés, dessous manche, fonds de poche , poignets/ bas de manche, manches / emmanchures
	7mm	Pattes polo/ devant, pattes chemisier / manches, col/ encolure
	5mm	Banane / col
Surfilage	Sur bord simple	Côtés, dessous manche, fonds de poche
Surjetage	Sur bord double	Découpes devant, manches
Coulissage	5 mm	Col
	7mm	Croisures encolure
	10mm	Extrémités poignets
Surpiquage	1mm	Découpes devant, pinces poitrine, empiècement dos, épaules, col, banane, poignets, fentes côtés
	5mm	Ouverture poche
	Avec gabarit	Poche (fond de poche)
Placage		Fermeture à glissière/ côté
Remplissage et Rabattage	7 mm	Pattes polo, pattes chemisier
	1mm à la main	Col, poignets
Ourlage	10mm à la main	Bas tunique
Repassage	Couture ouverte	Côtés, dessous de manche
	Couture couchée	Découpes devant, empiècement dos, épaules, manches

FICHE TECHNIQUE DE FABRICATION

Croquis et référence du produit :

TUNIQUE « MARLENE »





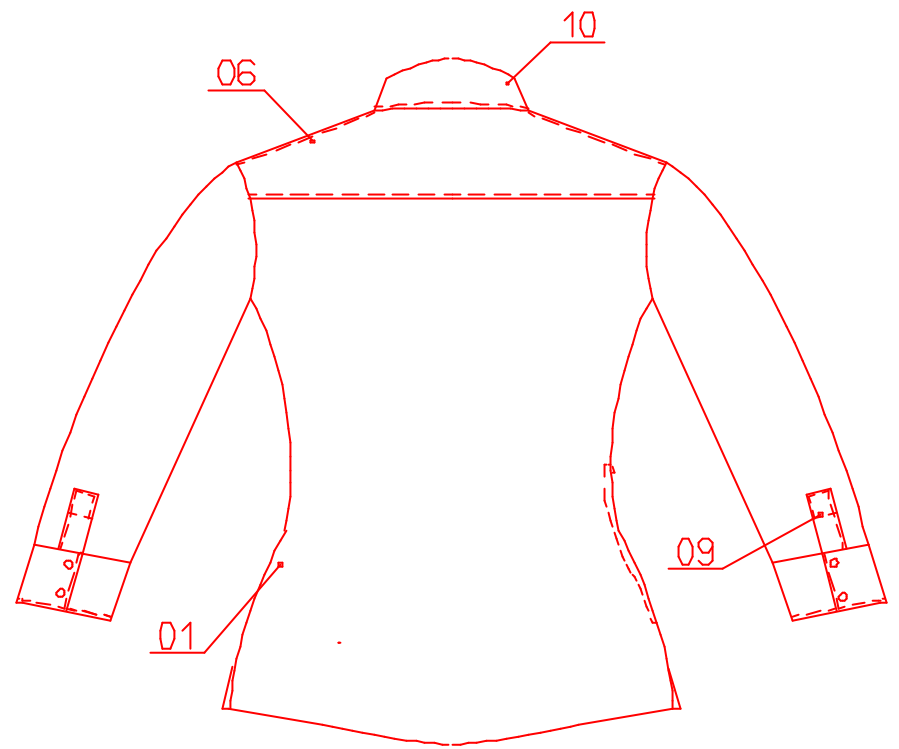
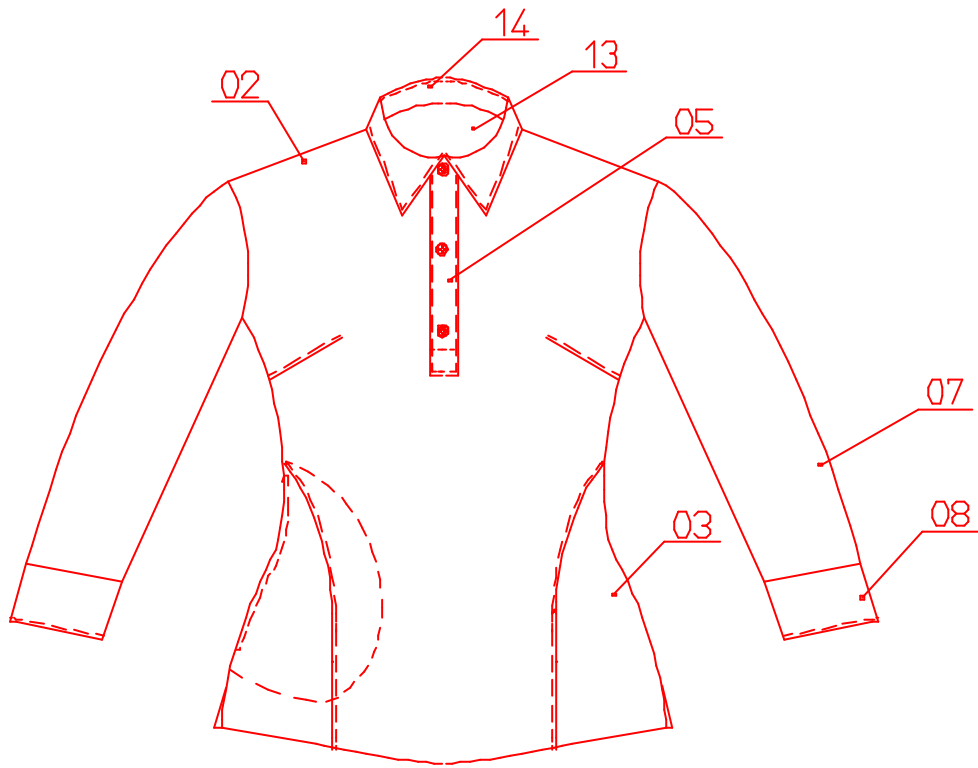
CONFECTIONNABILITE



Matières	Fils	Fournitures
- Toile coton, élasthanne Thermocollant, maille 100% polyester	<u>Composition</u> : 100% polyester <u>Coloris</u> : beige DMC N° 110 <u>Fil de bâti</u> : 100% coton	<u>Boutons recouverts</u> : 3 de 12 mm de diamètre 4 de 8 mm de diamètre <u>Fermeture à glissière</u> : 1 de 12 cm

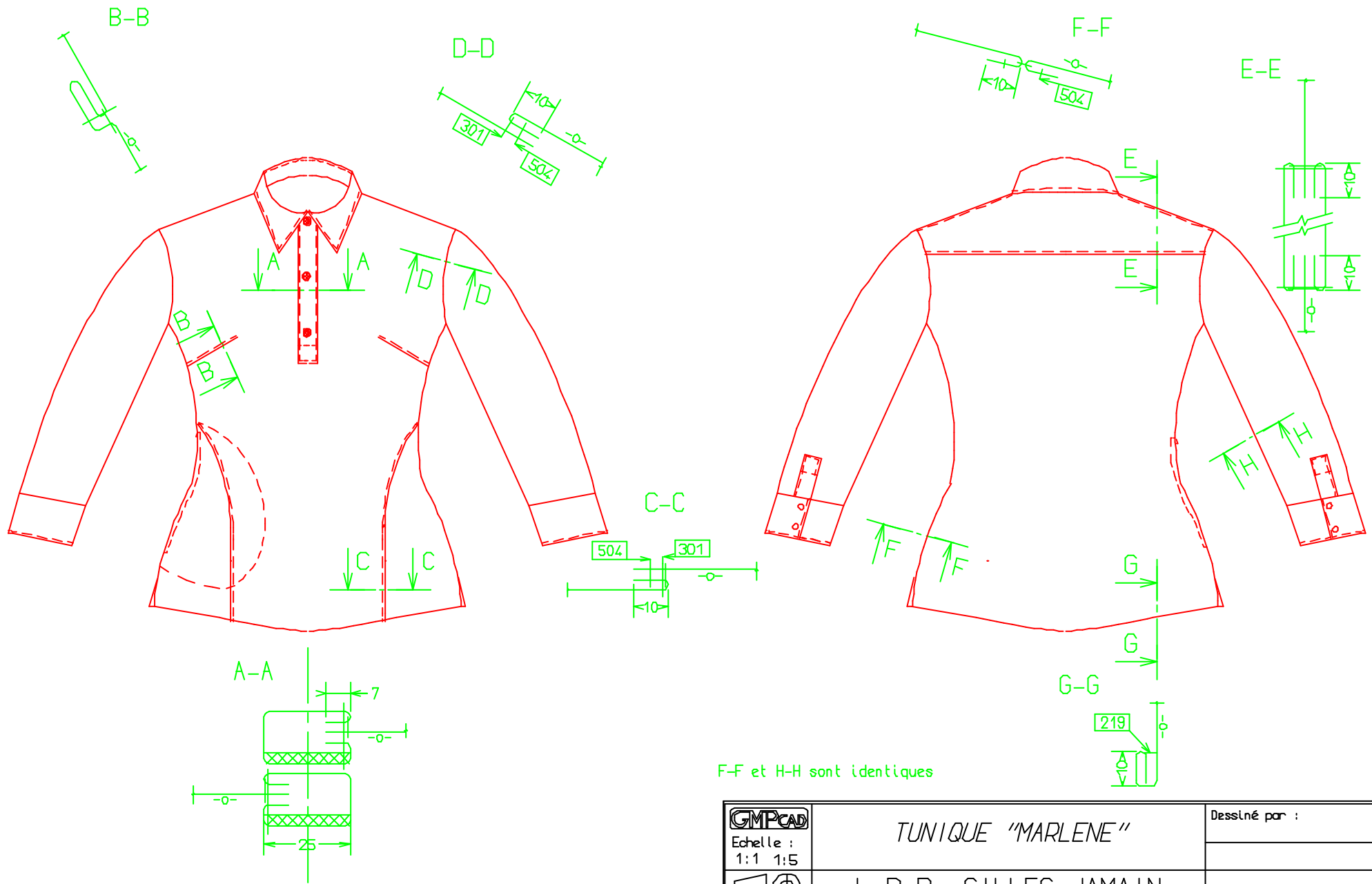
MATERIEL DE PIQUAGE ET REPASSAGE

Noms et symboles et symboles du point	Réglages	Aiguilles	Guides et attachements
Piqueuse plate 301	5 pts / cm	N° 80	Pied presseur 1 branche Guide margeur
Surjeteuse raseuse 504	Suivant l'épaisseur de la MO	N°90	
Machine à boutonnières 304	Longueur suivant le diamètre du bouton	N° 90	
Presse à thermocoller	Thermostat : coton Pression : 4 bars		

21	Boutons recouverts	4		Ø 8 mm
20	Boutons recouverts	3		Ø 12m
19	Fermeture à glissière	1		12 cm
18	Renforts poignet	2	Maille thermo	1/2 hauteur
17	Renfort dessus banane	1		
16	Renfort dessus col	1		
15	Renforts patte polo	2		Dessus patte
14	Dessus banane	1	Toile coton unle	
13	Dessous empiècement	1		
12	Dessous banane	1	Toile coton élasthanne rayée	
11	Dessous col	1		
10	Dessus col	1		
09	Pattes chemisier	2		
08	Polgnets	2		
07	Manches	2		
06	Dessus empiècement	1		
05	Pattes polo	2		
04	Fonds de poche	2		
03	Découpes devant	2		
02	Devant	1		
01	Dos	1		
Repère	Désignation	Nb	Matière	Traitement / Référence
	<i>TUNIQUE "MARLENE"</i>			Dessiné par :
Echelle : 1:1				
	L.P.R. GILLES JAMAIN			Term C.A.P Cout. Flou
A4				D.A.O

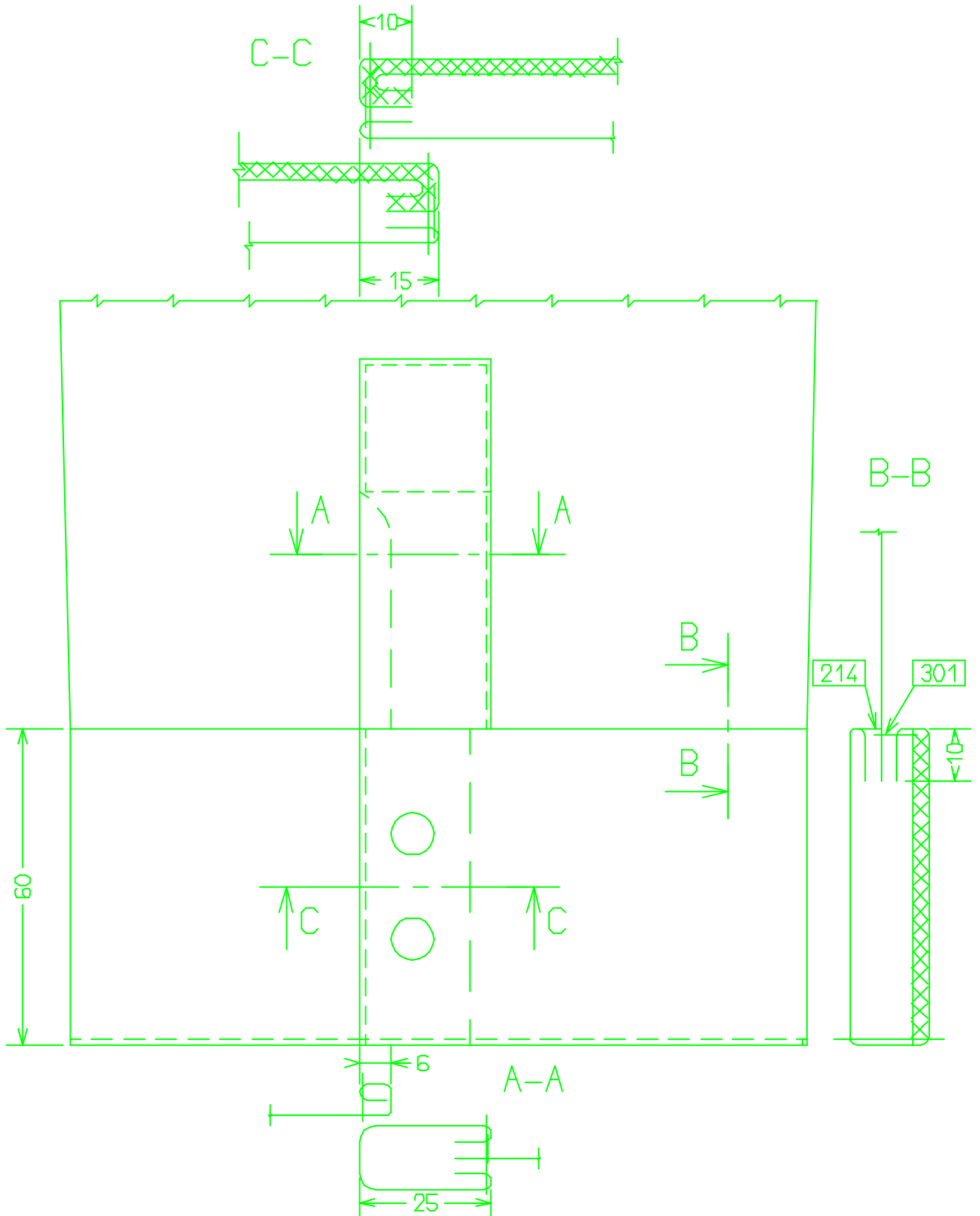


 Echelle : 1:1 1:5	<i>TUNIQUE "MARLENE"</i>	Dessiné par :
		L.P.R. GILLES JAMAIN
A3		D.A.O

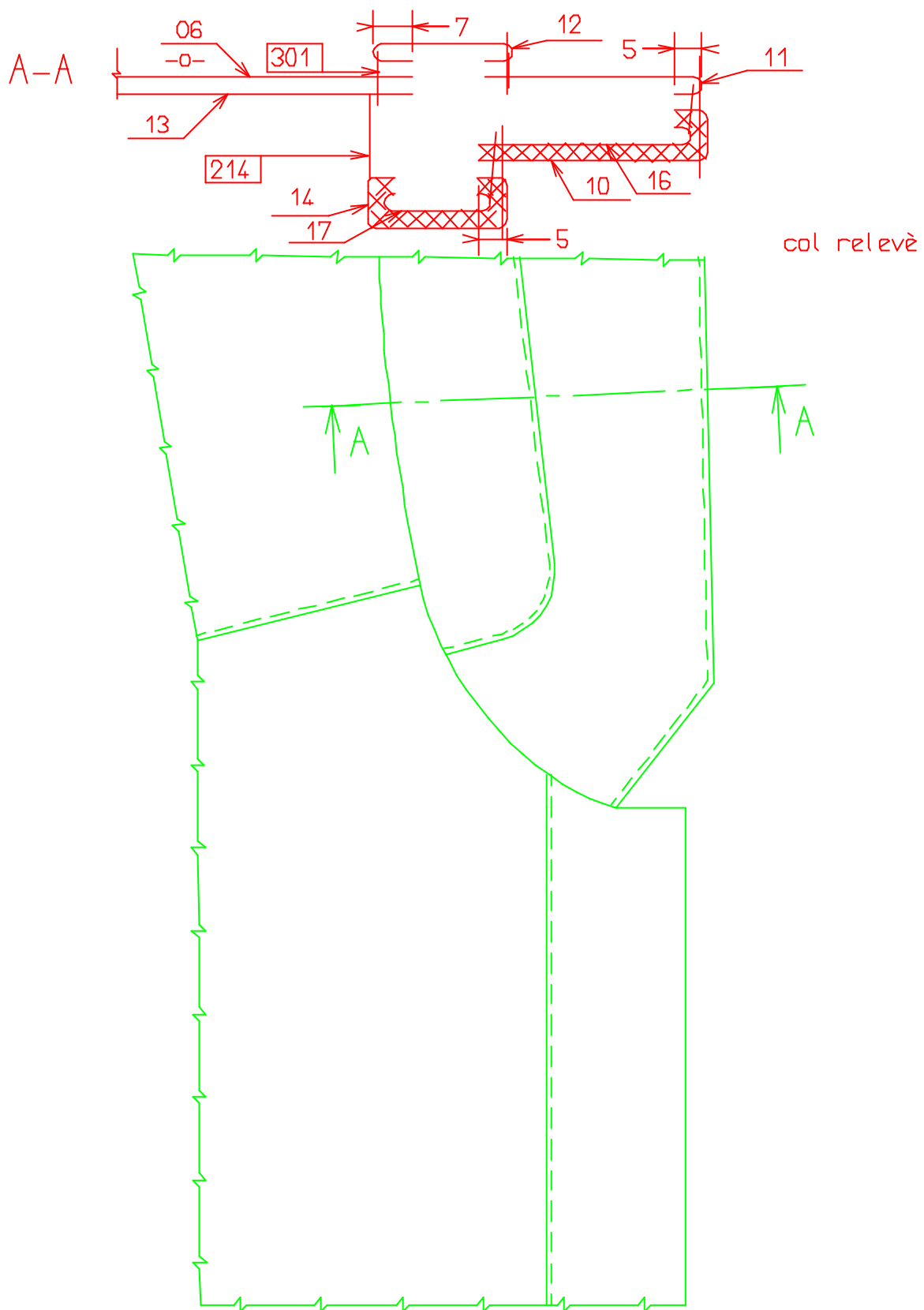


F-F et H-H sont identiques

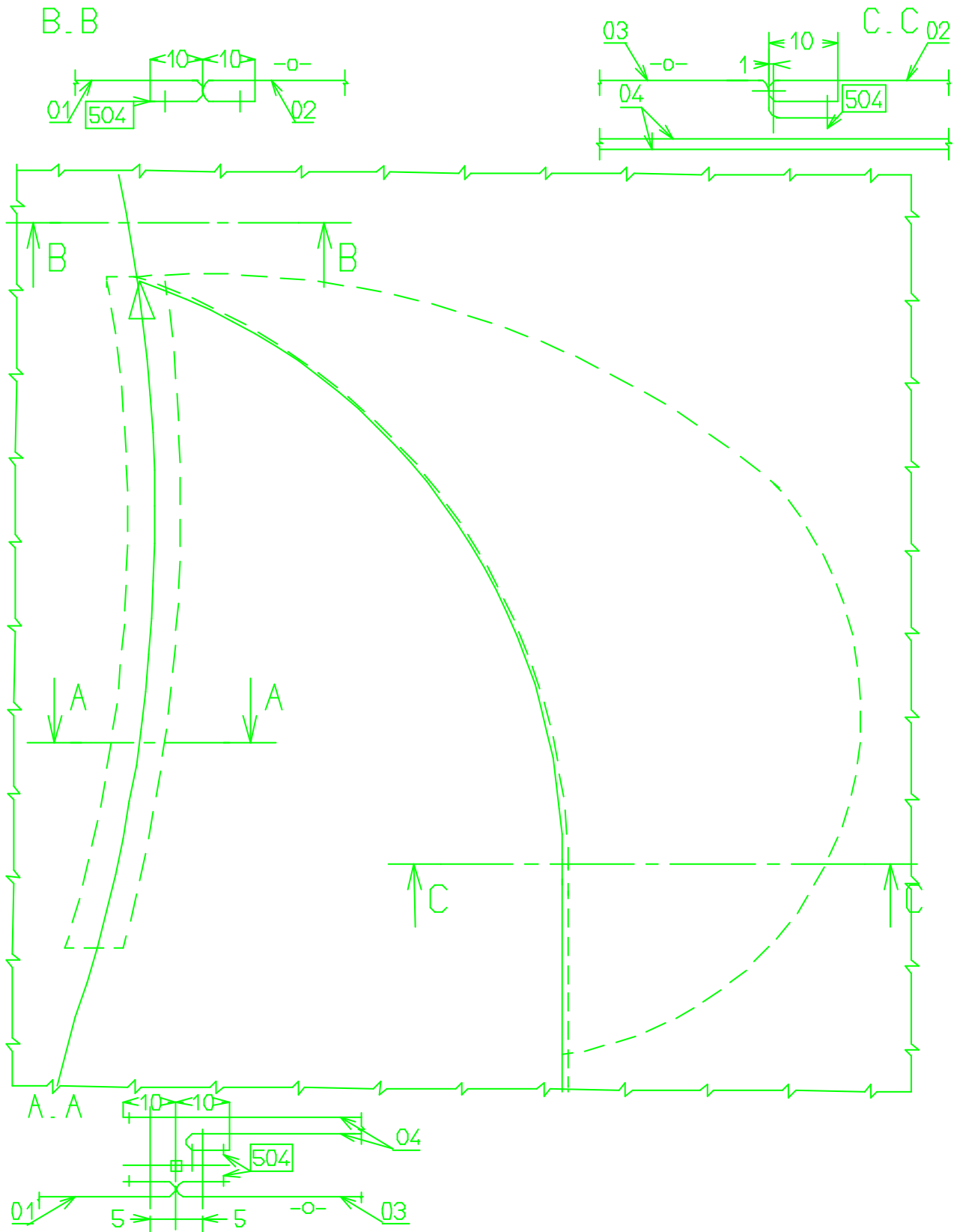
	<p>TUNIQUE "MARLENE"</p>	Dessiné par :
		<p>Echelle : 1:1 1:5</p>
	<p>L.P.R. GILLES JAMAIN</p>	<p>Term C.A.P Cout. flo</p>
<p>A3</p>		<p>D.A.O</p>



	<p style="text-align: center;"><i>TUNIQUE "MARLENE"</i> (détail bas de manche)</p>	Dessiné par :
Echelle : 1:1		
	L.P.R. GILLES JAMAIN	Term C.A.P Cout. Flou
A4		D.A.O



 Echelle : 1:1 1:2	TUNIQUE "MARLENE" (détail col)	Dessiné par :
	L.P.R. GILLES JAMAIN	Term C.A.P Cout. flou
A4		D.A.O



	<p>TUNIQUE "MARLENE" (détail poche coté)</p>	Dessiné par :
Echelle : 1:1		
	L. P. GILLES JAMAIN	Term CAP Cout. Flou
A4		D. A. O