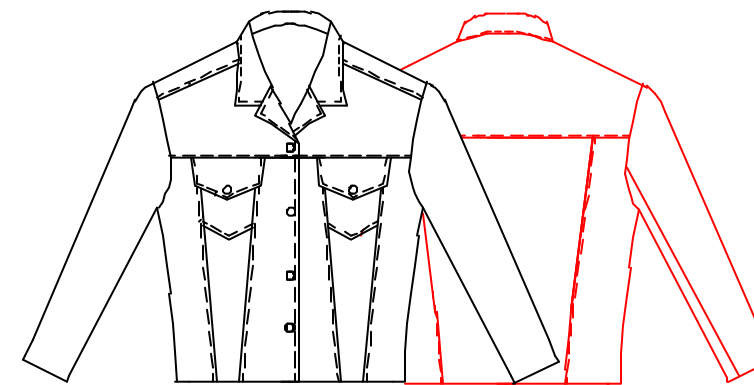


DOSSIER TECHNIQUE

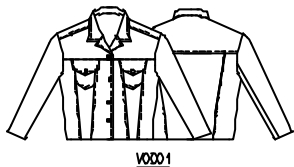
VESTE " SYLVIE "

V0001



V0001

contenu	référence fichiers	n° dans dos.tech	format	nombre feuilles
- dossier technique	dtp2001 .doc		a3	1
- cahier des charges	charp2001 .doc	1	a4	1
- dossier définition	dep2001 . doc	2	a4	1
- repérage éléments	nop2001. doc	3	a4	1
- nomenclature	nop2001c doc	4	a4	1
- fiche technique fabrication	fichfa1. doc	5	a4	1
- récapitulation dessins techniques	recv0001 doc	6	a4	1
- dessins techniques	boncoup 1 doc	6		1
* détail devant droit	pov0001 des	7	a3	1
*bas parementure	parv0001 des	8	a4	1
* col chemisier	x7a02 des	9	a4	1
- gamme fabrication	gav0001 . doc	10	a4	2
- définition cotes dimensionnelles				



VESTE « SYLVIE » V0001

Cahier des charges:

FONCTION D'USAGE:

La coupe « fantaisie » de cette veste courte non doublée, à manches longues ainsi que l'utilisation de matériaux agréables ont fait une veste pratique, facile à porter sur une jupe ou pantalon pour le Printemps et les jours frais de l'Eté.

FONCTION TECHNIQUE:

- Veste non doublée, ouverte et fermée par un boutonnage sur le milieu devant.
- Devant et dos avec découpes obliques et empiècements.
- poches « poitrine » plaquées, insérées dans les découpes.
- Rabats poches insérés dans empiècements.
- Col chemisier ouvert.
- Manches « tailleur » longues.

Matériaux:

- toile unie 100% LIN, 2 coloris.
- toile thermocollante.

Fournitures:

- Boutons recouvert en tissu Ø: 18mm

Demandeur:

- clientèle féminine, âgée de 18 à 50 ans. **Taille: 40N**

Grade de qualité

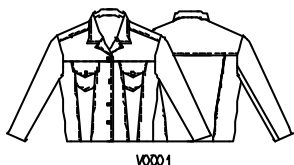
- style « *haut de gamme* »

Conditionnement:

- Veste étiquetée, pliée dans un sachet plastique transparent.

Livraison: à livrer fin Juin 2000

Prix de revient: variable; est fonction des matériaux et fournitures utilisés.


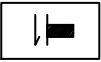



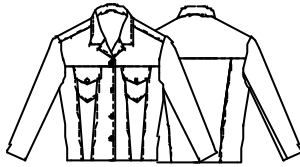
VESTE « SYLVIE » réf. V0001

Dossier de Définition: (exigences de fabrication)

types de travaux	valeurs coutures	valeurs surpiqûres	références documents
<u>remplages</u> - haut poches..... - bas poche..... -bas veste..... -bas manches.....	20mm 10mm 30mm 30mm	15mm 1 et 5mm	Dessins techniques: poV0001 <i>(détail devant)</i> parV0001 <i>(bas parementures devant)</i> X7a 02 <i>(col chemisier)</i>
- <u>coulissages - surpiquages</u> -col..... - rabats.....	7mm 7mm	1 et 5mm 1 et 5mm	
<u>assemblages - surpiquages</u> - découpes dos , devants..... -côtés poches - bas empiècements..... - épaules empiècements dos et devants..... - haut éléments bas dos et devants..... - épaules doublage dos., parementures..... - coutures côtés..... - coutures « saignée » manches..... - coutures « coude » manches..... - montage .col avec devant-dos., doublage. - bords devants..... - emmanchures.....	10mm 10mm 10mm 10mm 10mm 10mm 10mm 10mm 10mm 10mm 10mm 10mm	1 et 5mm 1 et 5mm 1 et 5mm 1 et 5mm 1 et 5mm	

MATERIELS pour la FABRICATION:

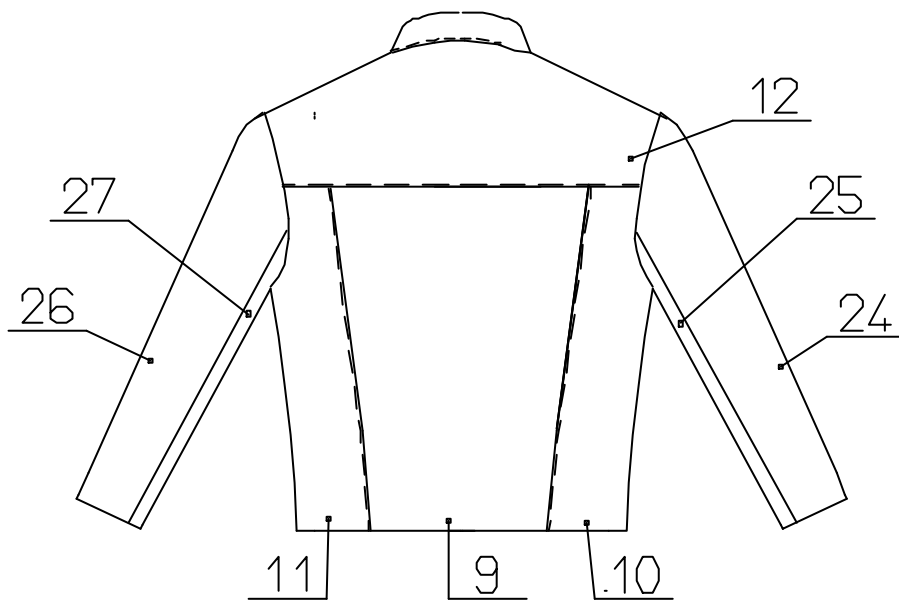
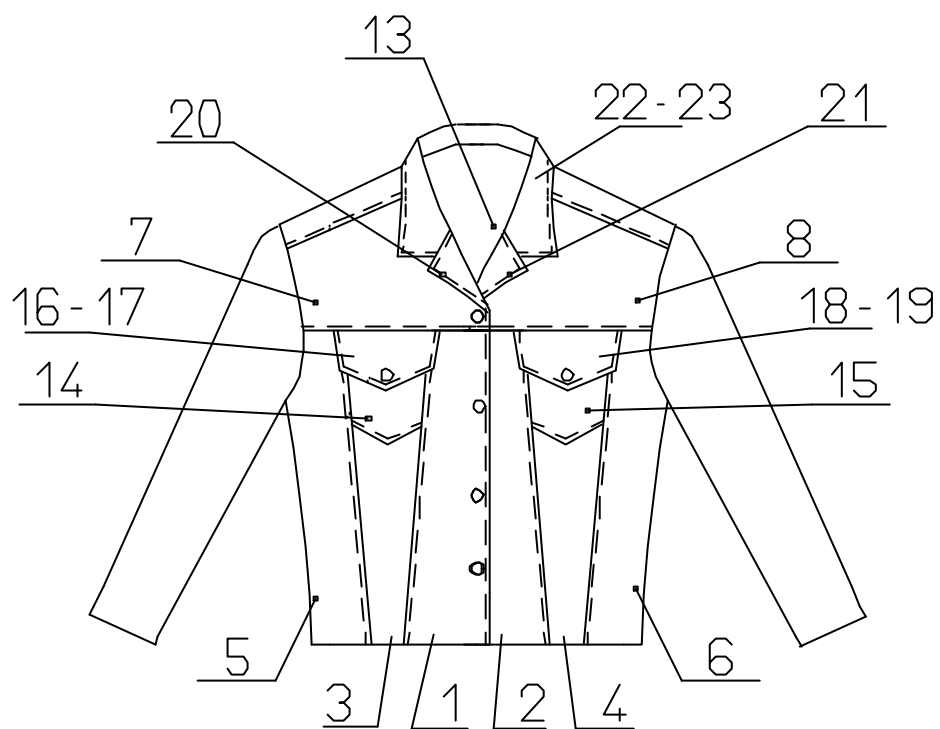
Désignation	Symbole	Symbole
	machine	point
piqueuses plates simples		301
surfileuses		504
boutonnière « lingerie »		107



V0001

27	1	dessous manche gauche	toile unie coton ou lin	
26	1	dessus manche gauche		
25	1	dessous manche droite		
24	1	dessus manche droite		
23	1	col dessus		
22	1	col dessous		
21	1	parementure devant gauche		
20	1	parementure devant droit		
19	1	dessous rabat gauche		
18	1	dessus rabat gauche		
17	1	dessous rabat droit		
16	1	dessus rabat droit		
15	1	poche devant gauche		
14	1	poche devant droite		
13	1	doublage empiècement dos		
12	1	empiècement dos		
11	1	panneau côté dos gauche		
10	1	panneau côté dos droit		
9	1	panneau milieu dos		
8	1	empiècement devant gauche		
7	1	empiècement devant droit		
6	1	Panneau côté devant gauche		
5	1	Panneau côté devant droit		
4	1	Panneau central devant gauche		
3	1	Panneau central devant droit		
2	1	Panneau mi milieu devant gauche		
1	1	Panneau milieu devant droit		
Rp	Nb	Désignation	Matière	Renseignements

NOMENCLATURE veste « Sylvie » V0001



REPERAGE éléments: veste " SYLVIE " V0001

VESTE " Sylvie "
 Réf.: V0001

FICHE TECHNIQUE de FABRICATION

MATERIAUX

COMPOSITION PRODUIT

CONFECTIONNABILITE

MATIERE D'OEUVRE:

**toile unie LIN:*

bleue
rouge

THERMOCOLLANT:

- Référence:

FILS:

- bleu: N°2882
- rouge N°2990

AUTRES:

-6 boutons Ø 18mm

Matière d'oeuvre:

2 panneaux milieu devant
2 panneaux centraux devants
2 panneaux côtés devants
2 poches
2 rabats dessus
2 rabats dessous
2 empiècements devants
1 panneau central dos
2 panneaux côtés dos
1 empiècement dos
1 dessous col
1 dessus col
2 parementures devants
1 doublage dos
2 dessus manches
2 dessous manches

Thermocollant:

2 parementures devants
2 poches (facultatif)
2 rabats
1 dessus col

POINTS:

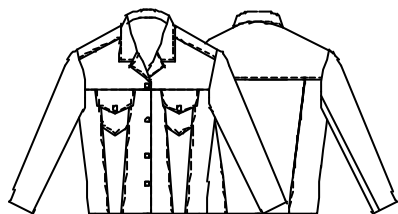
3.5 pts / cm

AIGUILLES: Nm:90

GUIDES ou ATTACHEMENTS:

- guides marges

CODE D'ENTRETIEN:



V0001

Echantillons

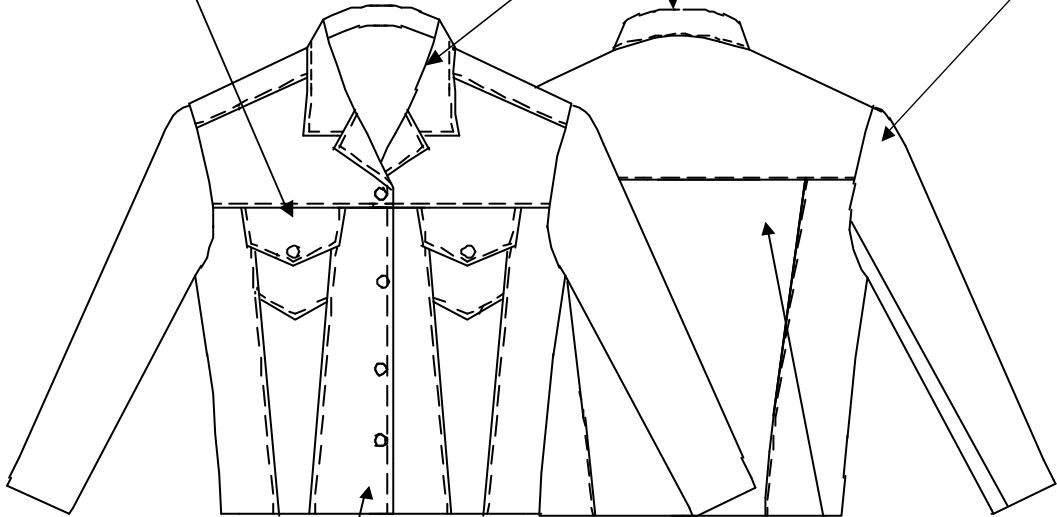
Informations complémentaires:

**VESTE « SYLVIE »
V0001**

**poche(s)- découpes
*poV0001***

**col
*X7a 02***

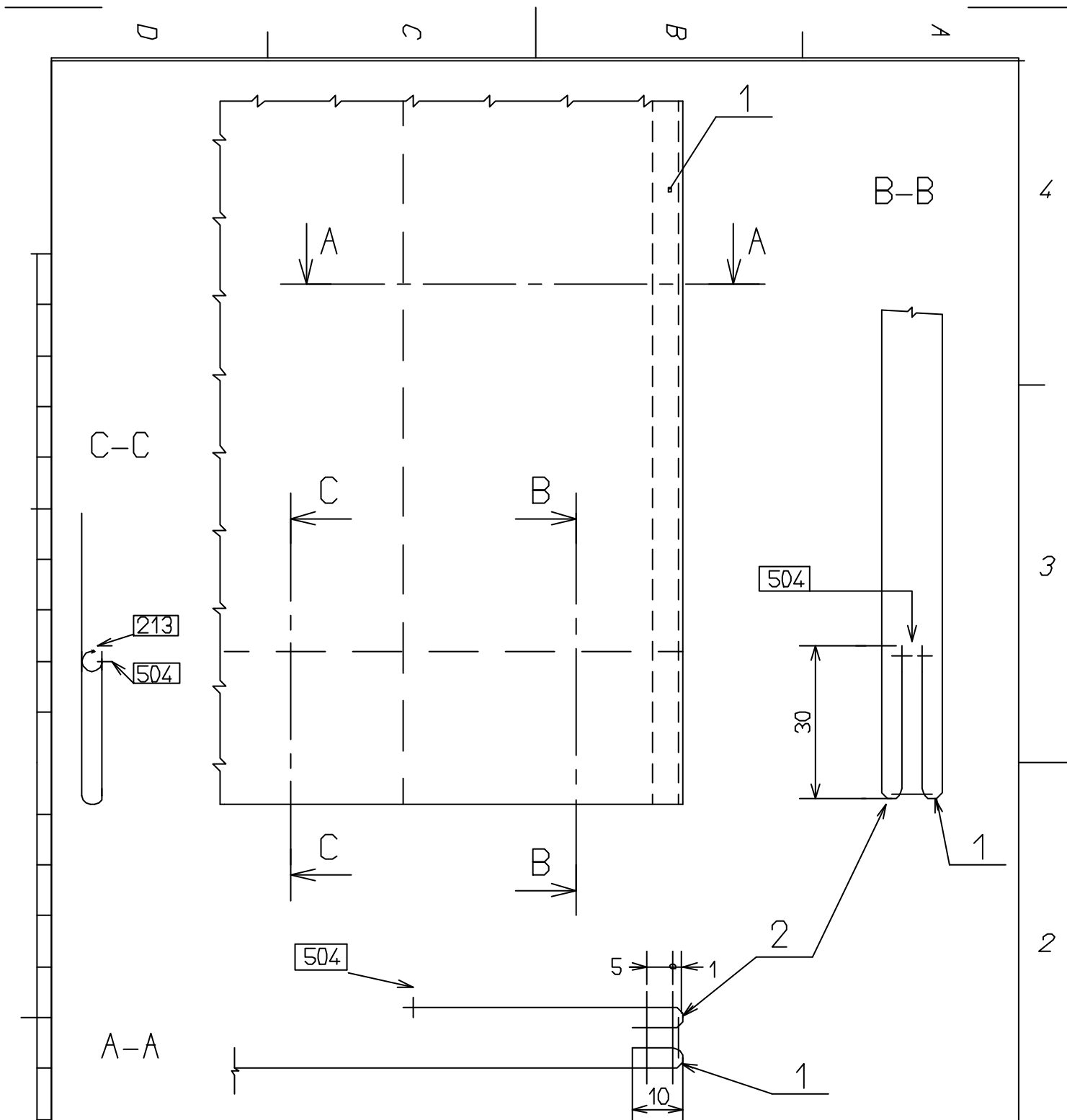
**manche (s)
*gamme***



V0001

**bas parementure(s)
*parV0001***

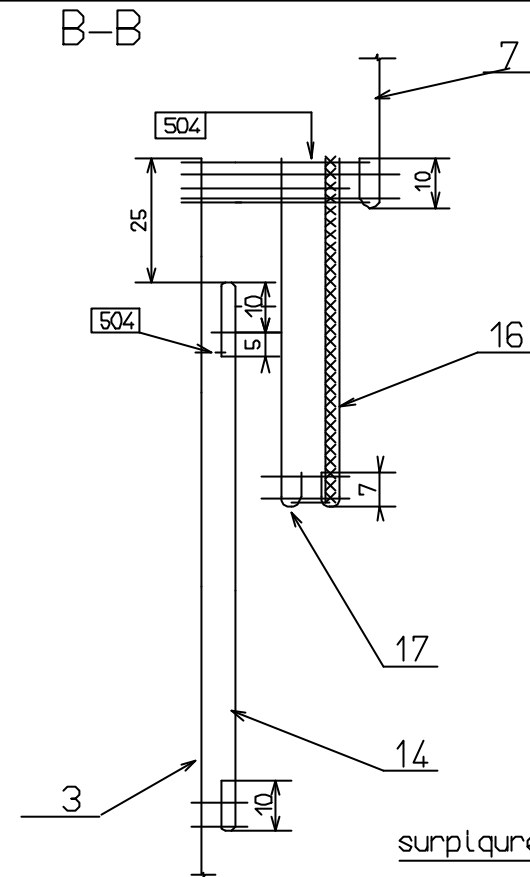
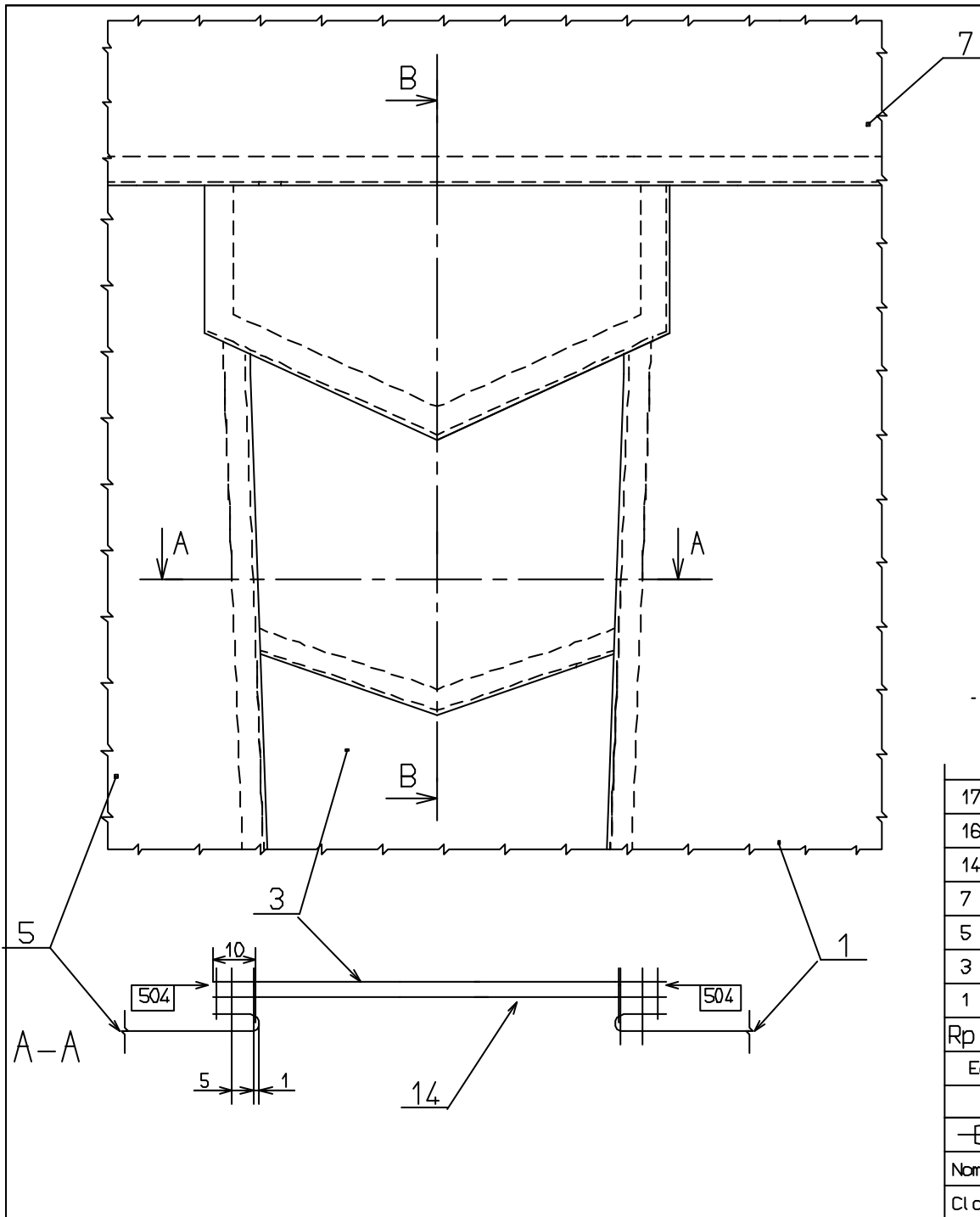
**découpes dos
*gamme***



2	1	parementure		
1	1	devant		
Rp	Nb	Désignation	Matériau	Renseignements

 Echelle : 1:1	<h1>BAS de PAREMENTURE</h1>		Dessiné par : professeur
	 L.P. Jean Moulin - Thouars parV0001		Métiers de la Mode
A4			

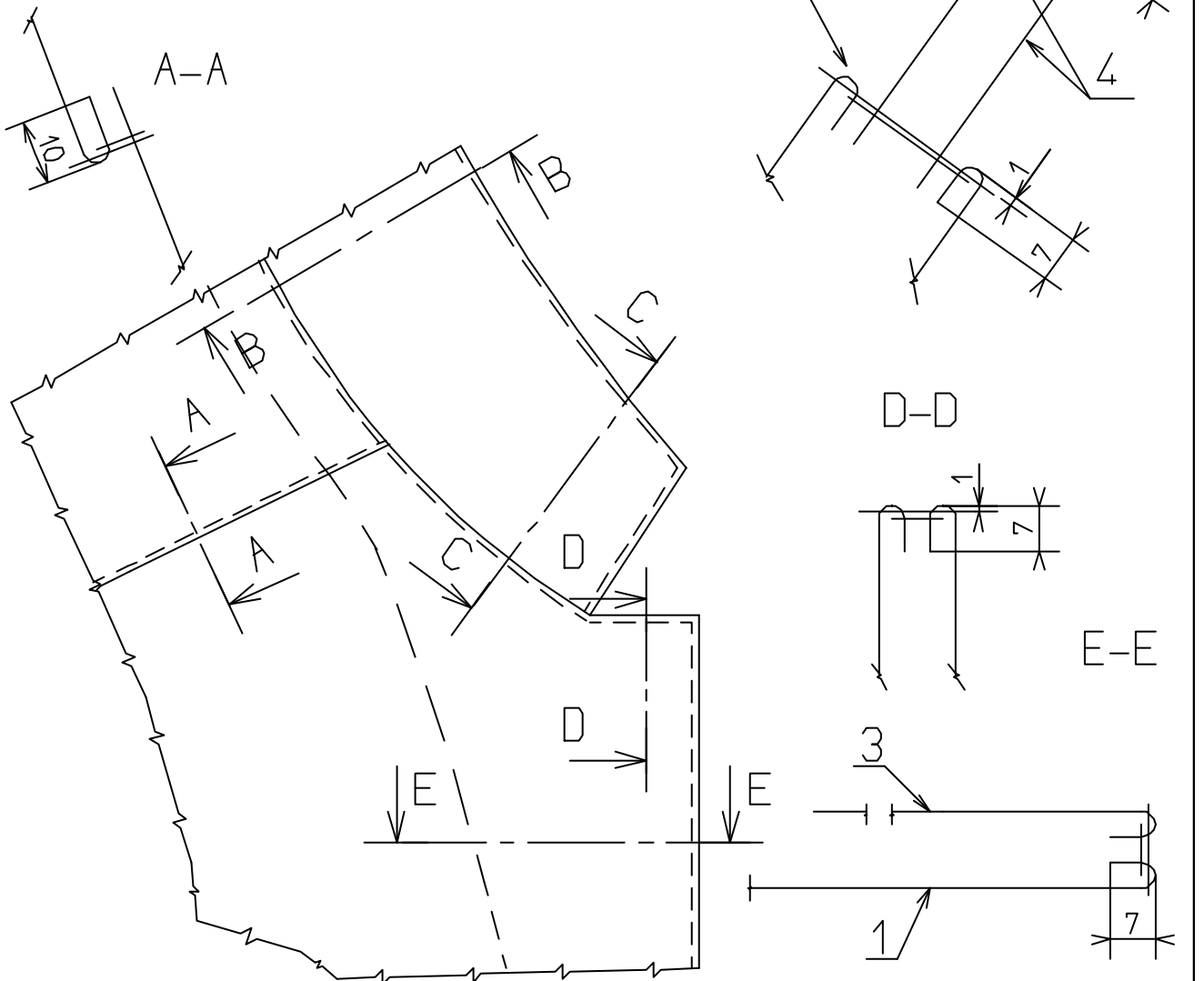




17	1	Dessous rabat droit		
16	1	Dessus rabat droit		
14	1	Poche devant droit		
7	1	Empiement devant droit		
5	1	Panneau cote devant droit		
3	1	Panneau central devant droit		
1	1	Panneau milieu devant droit		
Rp	Nb	Designation	Matiere	Renseignements
Echelle(s)		veste "SYLVIE"		
1:1				
		LP THOUARS	Détail devant droit	
Nom:		A3	poV0001	01
Class:				Date:

B-B: identique à C-C

(parementure remplacée par un enforme)



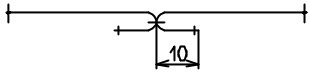
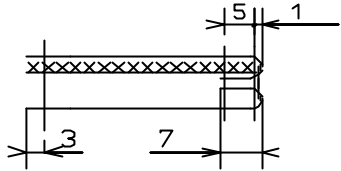
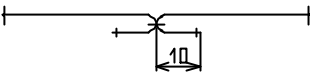
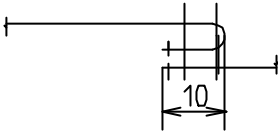
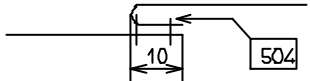
5	1	enforme encolure dos		
4	2	Col		
3	2	Parementure		
2	1	Dos		
1	2	Devant		
Rp	Nb	Désignation	Matériau	Renseignements
Echelle(s)		COL CHEMISTIER		
1:2	1:1			
		L.P THOUARS		
Nom:		A4	X 7a 02	
Classe:	Date:			
				00

Classe:	GAMME de FABRICATION	N°:
NOM:		Date:
PRODUIT: <i>Veste " Sylvie " "</i>		Référence: V0001
		Quantité:
		Mode de lancement:
		Travail:

CONDITIONS TECHNOLOGIQUES

Matière d'oeuvre	Machine	Type de point	Nombr pts/cm	Equipement	Outillage divers	Temps
toile unie lin ou coton	plate	301	3.5	- guides margeurs		
	surfileuse	504				
	boutonnèr e	107				

N°	Opérations	Schémas	Directives Complémentair
	<p><u>PRÉPARATION:</u> surfilage (effectué avant travaux de piquage)</p> <ul style="list-style-type: none"> - doublage dos: <i>épaules</i> - parementures devants: <i>épaules</i> -poches: <i>hauts</i> - dessus et dessous manches: <i>côtés, bas</i> 		
<p>**</p> <p>01</p> <p>02</p> <p>03</p> <p>04</p>	<p><u>PRÉPARATION:</u> rabats</p> <ul style="list-style-type: none"> *- coulisser *- dégarnir, retourner *- surpiquer *- contrôler 	<p>voir détail poche poV0001 B-B</p>	
<p>**</p> <p>05</p> <p>06</p> <p>07</p> <p>08</p> <p>09</p>	<p><u>PRÉPARATION:</u> poches + plaquage</p> <ul style="list-style-type: none"> *- préformer rempli haut poches *- surpiquer remplis *- préformer poches au fer *- plaquer poche (s) sur panneau central devants..... *- contrôler 	<p>voir détail poche poV0001 A-A B-B</p> <p>plaquer poche , exécuter une piqure de maintien sur les côtés de la poche (5mm)</p>	<p><i>attention à l'appairage des poches</i></p>
<p>**</p> <p>10</p> <p>11</p> <p>12</p> <p>13</p> <p>14</p> <p>15</p>	<p><u>PRÉPARATION:</u> éléments panneaux devants et dos + empiècements</p> <ul style="list-style-type: none"> *- assembler panneau .mileu devant / panneau central devant..... *- assembler panneau côté / panneau central..... *- assembler panneaux côtés dos / panneau central dos..... *- surfiler assemblages devants et dos..... *- surpiquer assemblages devants et dos..... *- plaquer haut du rabat / bas devant (s)..... 	<p>voir détail poche poV0001 A-A</p> <p>... identique àA-A mais sans la poche</p> <p>A-A</p> <p>B-B, piqure de maintien à 5mm</p>	<p><i>attention à l'appairage des devants</i></p> <p><i>attention à l'endroit du surfilage</i></p>

Veste V0001 (suite)			
16	*- assembler empiècement / bas devant (s).....		B- B
17	*- assembler empiècement / bas dos.....		identique à B-B mais sans le rabat
18	*- surfiler assemblages empiècements + surfiler épaules devants et dos		
**	<u>PRÉPARATION: manches</u>		
19	*- assembler coutures “ saignée ” et cout.coude		
20	*- ouvrir coutures au fer + préformer rempli du bas (30mm)		
21	<u>PRÉPARATION: col</u> - Coulisser col.		
22	- Dégarnir et retourner col.		
23	- Surpiquer col. + exécuter piqûre de maintien. à la base du col		
24	- Contrôler col		
25	<u>PRÉPARATION: parementures - doublage dos</u> - assembler épaules		
26	- ouvrir coutures au fer		
27	- surfiler contour extérieur parementure-doublage		
**	<u>MONTAGE:</u> ** épaules, côtés		
28	*- assembler coutures côtés + épaules devants / dos		
29	*- surpiquer épaules (coutures couchées vers dos).....		
30	*- repasser, ouvrir coutures côtés		
31	<u>col</u> - assembler col / corps de la veste / doublage dos- parementures - + assembler bords devants / parementures (cout.10mm) + assembler bas parementures / devants (cout.30mm)		voir détail col X7a 02 + détail parementure parV0001 voir détail col <i>surpiques:.1 et 5mm</i>
32	- contrôler		
33	- cranter courbes, dégarnir angles haut et bas parementures		
34	- repasser, ouvrir coutures		
35	- retourner , contrôler les hauteurs devants		
36	- surpiquer bord devant et encolure.....		
**manches			
37	*- assembler manches / veste		
38	- contrôler, surfiler montage manches surliler bas veste		
39	<u>FINITION</u> - exécuter piques maintien doublage dos et parementures / veste		arrêts 5mm sur couture emmanchures (bas parementur et doublage,épaules)
40	- repasser , préformer rempli bas veste (30mm)		
41	- bague bas à la main		
42	- exécuter boutonsnières / veste		
43	- coudre les boutons		
44	- repasser, contrôler		
45	- plier et mettre en sachet		