

DOSSIER TECHNIQUE



VESTE d'INTERIEUR V9802

CONTENU	Référence Fichiers	Format	Nombre feuilles
Cahier des charges	CHAV9802.doc	A4	1
Dossier de définition	DEFV9802.doc	A4	2
Fiche technique de fabrication	TECV9802	A4	1
Dessin technique : <ul style="list-style-type: none">- repères- dessin d'ensemble- de cotation- détail fente- détail parementure	V9802-01 V9802-02 V9802-03 DFV9802 DPV9802	A3 A3 A4 A4 A4	1 1 1 1 1
Gamme de montage	GAMV9802.doc	A4	2



VESTE d'INTERIEUR réf : V9802

Cahier des charges

Fonction d'usage :

- La coupe ample et sportive de cette veste a été défini pour se sentir à l'aise.
- Cette veste peut se porter sur un pantalon comme sur une jupe.

Fonction technique :

Devant :

- ouvert et fermé par 7 boutons pressions sur le milieu devant
- parementures rapportées maintenues par une surpiqûre à distance.
- poches rectangulaires, plaquées sur chaque devant.
- fendu de chaque côté.

Encolure :

- se terminant par un enforme, maintenu par une surpiqûre à distance.

Manches :

- larges et longues, bas remplié, surpiqué.

Bas :

- légèrement arrondi, remplié, surpiqué.

Matériaux : Velours ras, noir avec motifs imprimés 100 % Coton .

Fournitures : 7 boutons pressions bronze de 15 mm de ø

Demandeur : Clientèle féminine, âgée de 20 à 40 ans et plus

Taille : 38 / 40 - 42 / 44

Quantité : 15

Grade de qualité :

- Assemblages solides
- Surpiquages réguliers
- Surfilages nets
- Respect des valeurs

Conditionnement : Veste étiquetée, pliée dans des sachets plastiques transparents.



VESTE d'INTERIEUR

réf : V9802


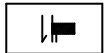

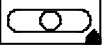
Dossier de Définition: (exigences de fabrication)

types de travaux: localisation	caractéristiques: exigences de fabrication	références documents
<u>-Epaules :</u> - assemblage surfilage (5 fils)	coutures couchées vers le dos	voir Fichier type de travaux
<u>-Emmanchures :</u> - assemblage - surfilage	coutures couchées vers bas de manches	
<u>-Côtés - Dessous de manches:</u> -surfilage -assemblage	coutures ouvertes	
<u>-Enformes - Parementures :</u> - assemblage - surfilage		
<u>-Encolure - Devant :</u> - coulissage - surpiquage	coutures retournées surpiquées à distance	
<u>-Bas manches - Bas vêtement :</u> - surfilage - rempliage - surpiquage	surpiquées à distance	

VALEURS de COUTURES

Types de Travaux	Désignation	Valeur en mm
Assemblages	- épaules	10
	- emmanchures	10
	- côtés	10
Surfilage	- enformes	
	- parementures	
	- bas vêtement	
	- bas manches	
Coulissage	-encolure dos/devant	10
	- bord devant	10
Rempliage	- bas de manches	35
	- bas vêtement	25
	- haut de poche	30
Surpiquage	- encolure	30 et 35
	- devants	30 et 35
	- poche	20 et 25
	- bas de vêtement	20
	- bas de manches	30

MATERIELS pour la FABRICATION:

Désignation	Symbole machine	Symbole point
piqueuse		301
surfileuse 5 fils		401-504
surfileuse		504
point de recouvrement		601
fer + table chauffante aspirante		néant

FICHE TECHNIQUE de FABRICATION

“ VESTE D’INTERIEUR”

réf. V9802



MATERIAUX

COMPOSITION PRODUIT

CONFECTIONNABILITE

MATIERE D’OEUVRE

Velours ras imprimé
100 % Coton

FILS:

Noir 100 % Coton

AUTRES:

- Boutons pressions :15mm
- Thermocollant :col.noir

2 devants
2 parementures
1 dos
1 enforme encolure
2 manches
2 poches

POINTS:

3 pts / cm

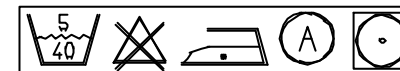
AIGUILLES:

Nm 90

GUIDES ou ATTACHEMENTS:


guide margeur escamotable

CODE D’ENTRETIEN:

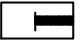
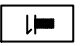


Échantillons

Informations complémentaires

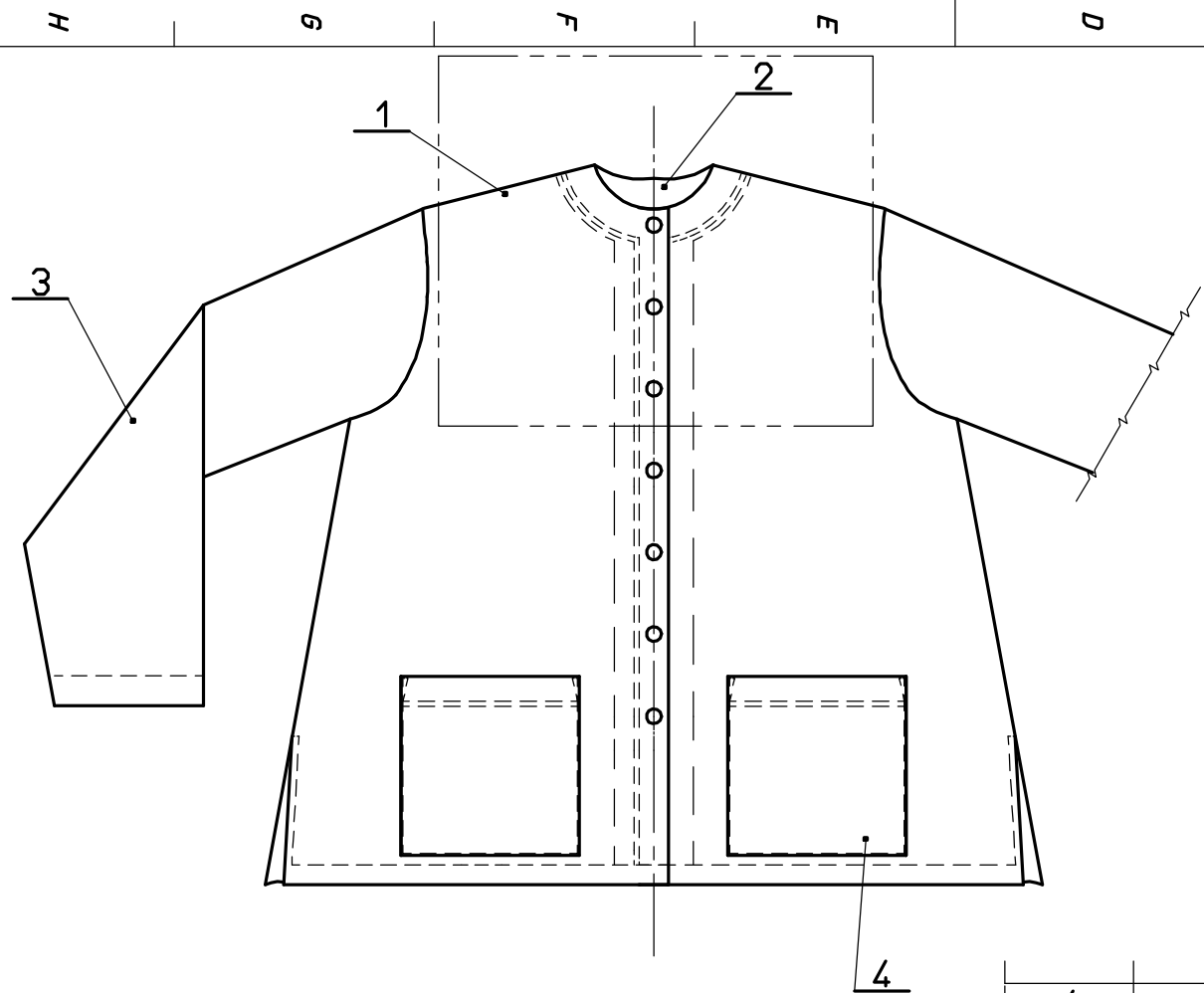
Classe:	GAMME de FABRICATION	N°:
NOM:		Date:
PRODUIT: VESTE d'INTÉRIEUR		Référence: V9802
		Quantité: 15
		Mode lancement: en série par lots d'éléments
		Travail: en cellule

CONDITIONS TECHNOLOGIQUES

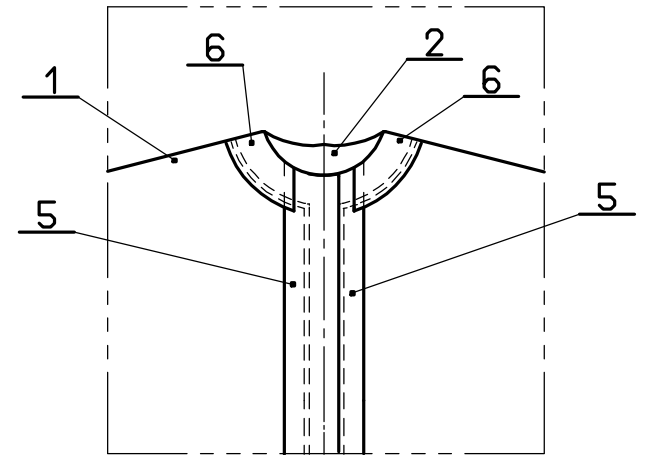
Matière d'œuvre	Machin e	Type de point	Nombr pts/cm	Équipement	Outillage divers	Temps
Velours ras - 100 % Coton		301	3	guides margeurs		
		504				
		601				

N°	Opérations	Matériels	schémas
01	Surfiler haut de poches	504	Dessin Technique d'ensemble V9802-02
02	Préformer rempli haut de poches	Fer	
03	Piquer rempli haut de poches	601	
04	Plaquer poches sur devants	301	
05	Assembler épaules devant / épaules dos	401-504	
06	Assembler enforme dos avec enforme devant	301	Voir Dessin technique DDV9802
07	Surfiler :- enforme encolure - parementures devant - bas devant et dos	504	
08	Assembler parementure / enforme encolure	301	
09	Assembler parementures, enforme encolure au vêtement	301	
10	Dégarnir angles – Cranter encolure		
11	Effectuer piqûre de maintien	301	
12	Retourner parementures et enforme encolure sur l'envers du vêtement		

13	Fermer bas de parementures	301	Voir Dessin Technique DPV9802
14	Surpiquer à distance parementures et enforme encolure	301	Voir Dessin Technique d'ensemble V9802-02
15	Préformer remplis bas de manches	fer	
16	Assembler manches au vêtement	301	
17	Surfiler : - emmanchures - côtés et dessous de manches	504	
18	Assembler dessous de manches et côtés en laissant une ouverture	301	
19	Fermer extrémités fentes côtés	301	Voir Dessin Technique DFV9802
20	Préformer : - rempli bas de vêtement - fentes côtés	Fer	Voir Dessin Technique d'ensemble V9802-02
21	Surpiquer : - bas de vêtement - bas de manches	301	
22	Contrôler le vêtement		
23	Repasser le vêtement		
24	Poser boutons pression		Voir dessin de cotation V9802-03
25	Conditionner vêtement		



Détail de l'encolure sur envers de vêtement



10	Thermo. parementures	2	Coton + Colle
9	Thermo. enforme dos	1	
8	Thermo. enformes dev.	2	
7	Enforme dos	1	Velours
6	Enformes devants	2	
5	Parementures	2	

4	Poches	2	Velours	
3	Manches	2		
2	Dos	1		
1	Devants	2		
Repère	Désignation	Nb	Matière	Traitement / Référence

GMPCAD

Echelle :
1:5



A3

VESTE d' INTERIEUR

L.P. Jean Moulin - Thouars

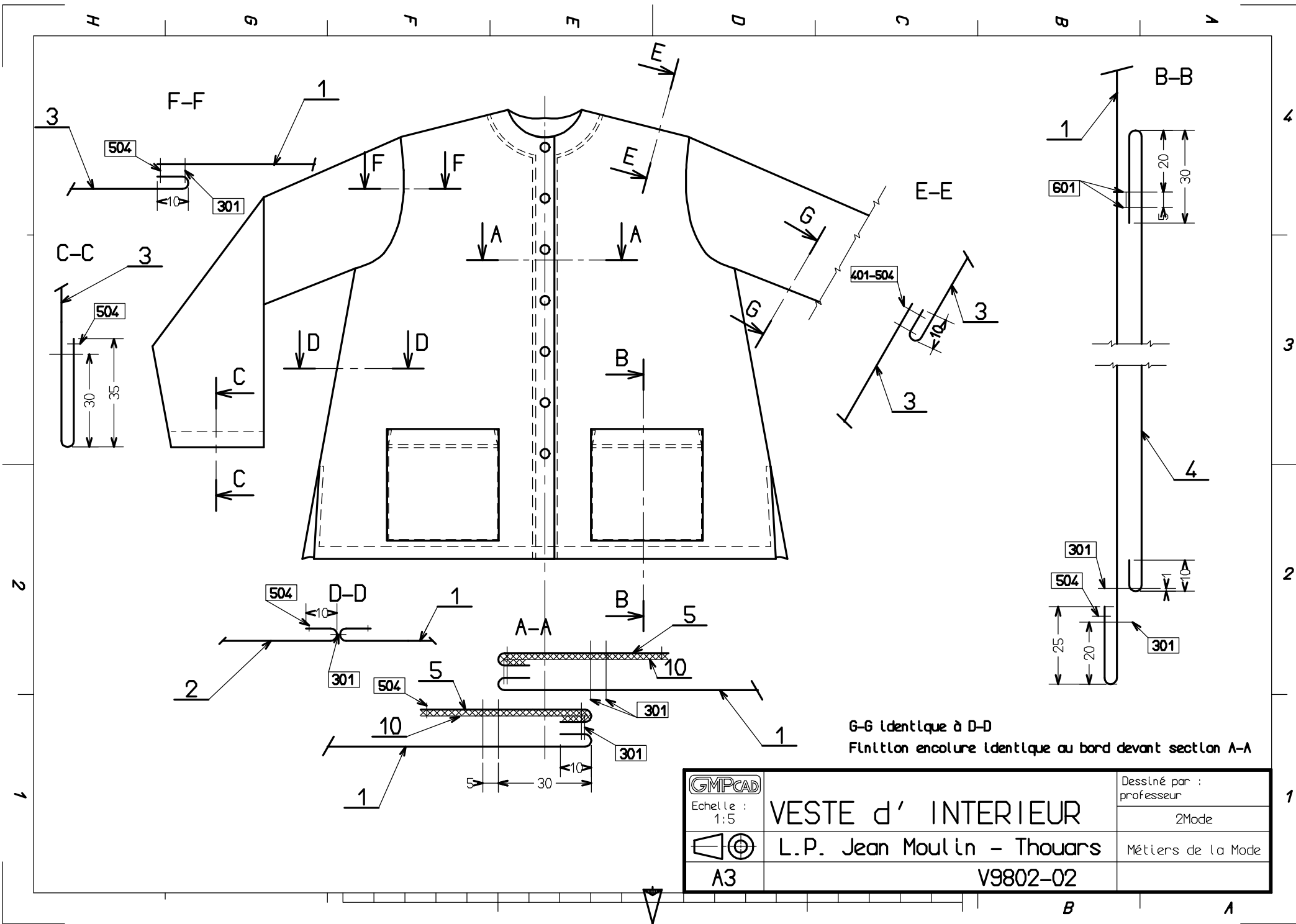
V9802-01

Dessiné par :
professeur

2Mode

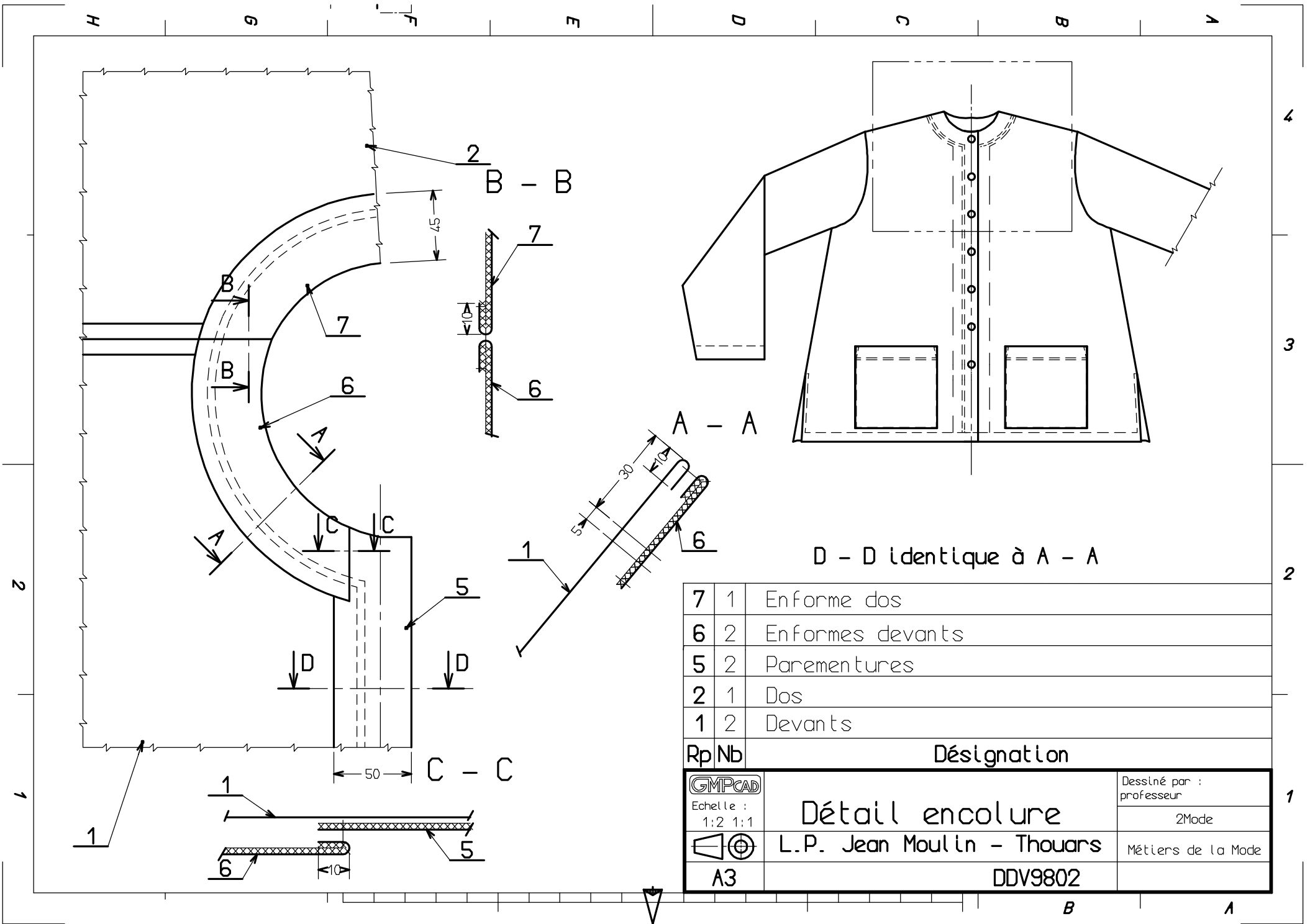
Métiers de la Mode

1



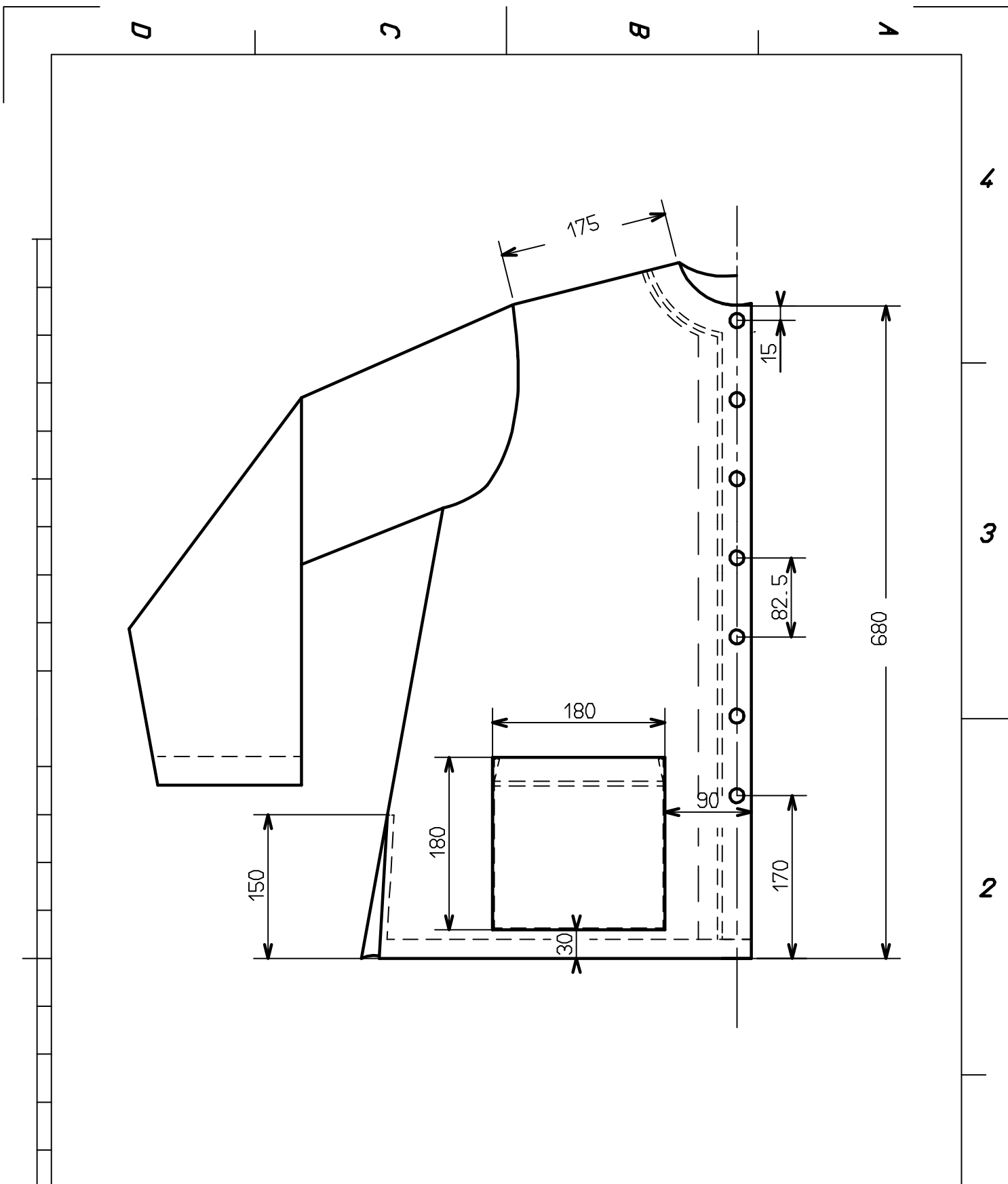
G-G Identique à D-D
 Finition encolure identique au bord devant section A-A

 Echelle : 1:5 A3	VESTE d' INTERIEUR	Dessiné par : professeur
	L.P. Jean Moulin - Thouars	2Mode
	V9802-02	Métiers de la Mode



7	1	Enforme dos
6	2	Enformes devants
5	2	Parementures
2	1	Dos
1	2	Devants
Rp Nb		Désignation
GMPCAD		Dessiné par : professeur
Echelle : 1:2 1:1		
L.P. Jean Moulin - Thouars		2Mode
A3		Métiers de la Mode
DDV9802		

D - D identique à A - A



GMPCAD

Echelle :
1:5

VESTE D'INTERIEUR

Dessiné par :
professeur

2Mode



L.P. Jean Moulin - Thouars

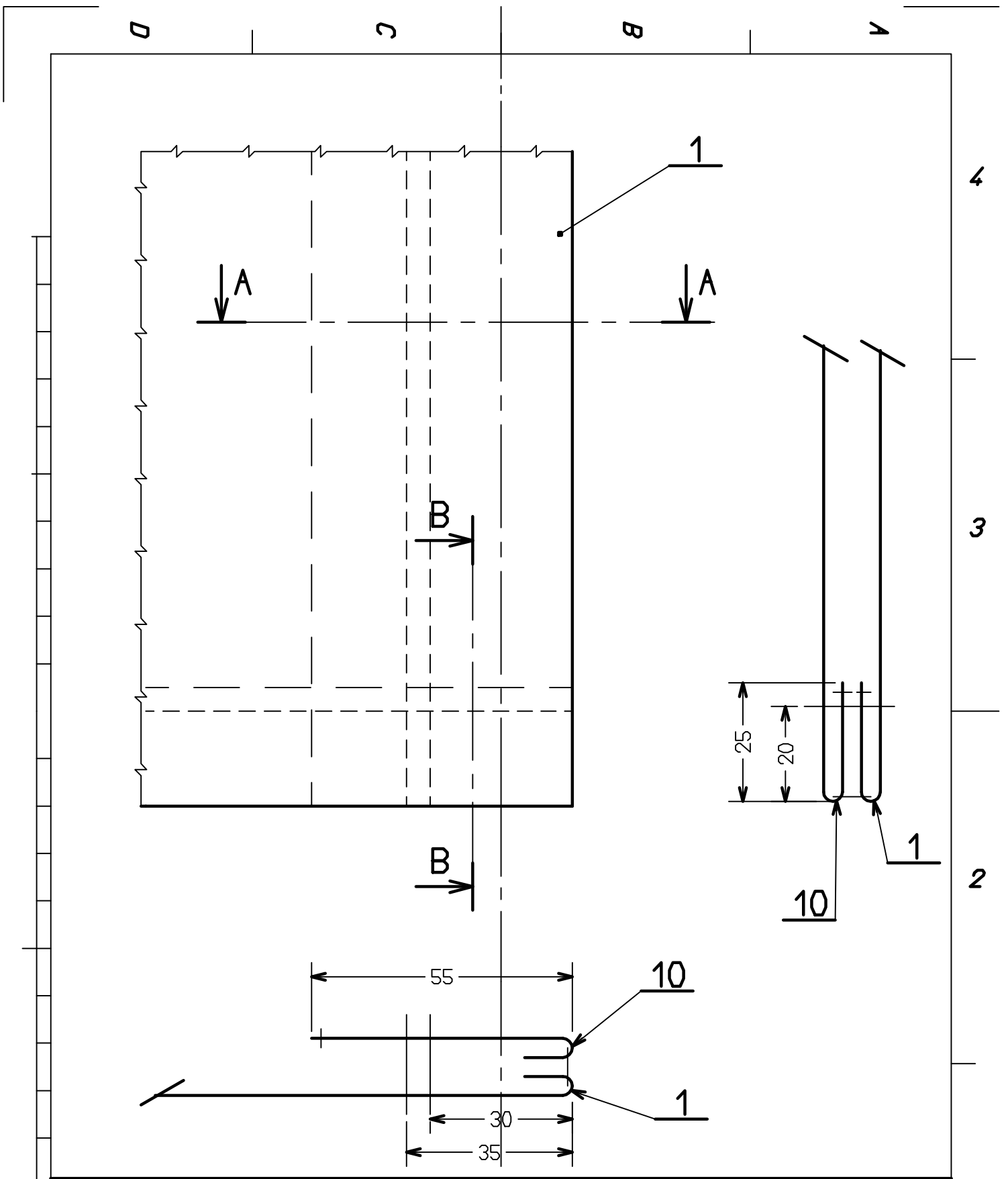
Métiers de la Mode

A4

V9802-03

B

A



GMPCAD

Echelle :
1:1

BAS de PAREMENTURE



L.P. Jean Moulin - Thouars

A4

DPV9802

Dessiné par :
professeur

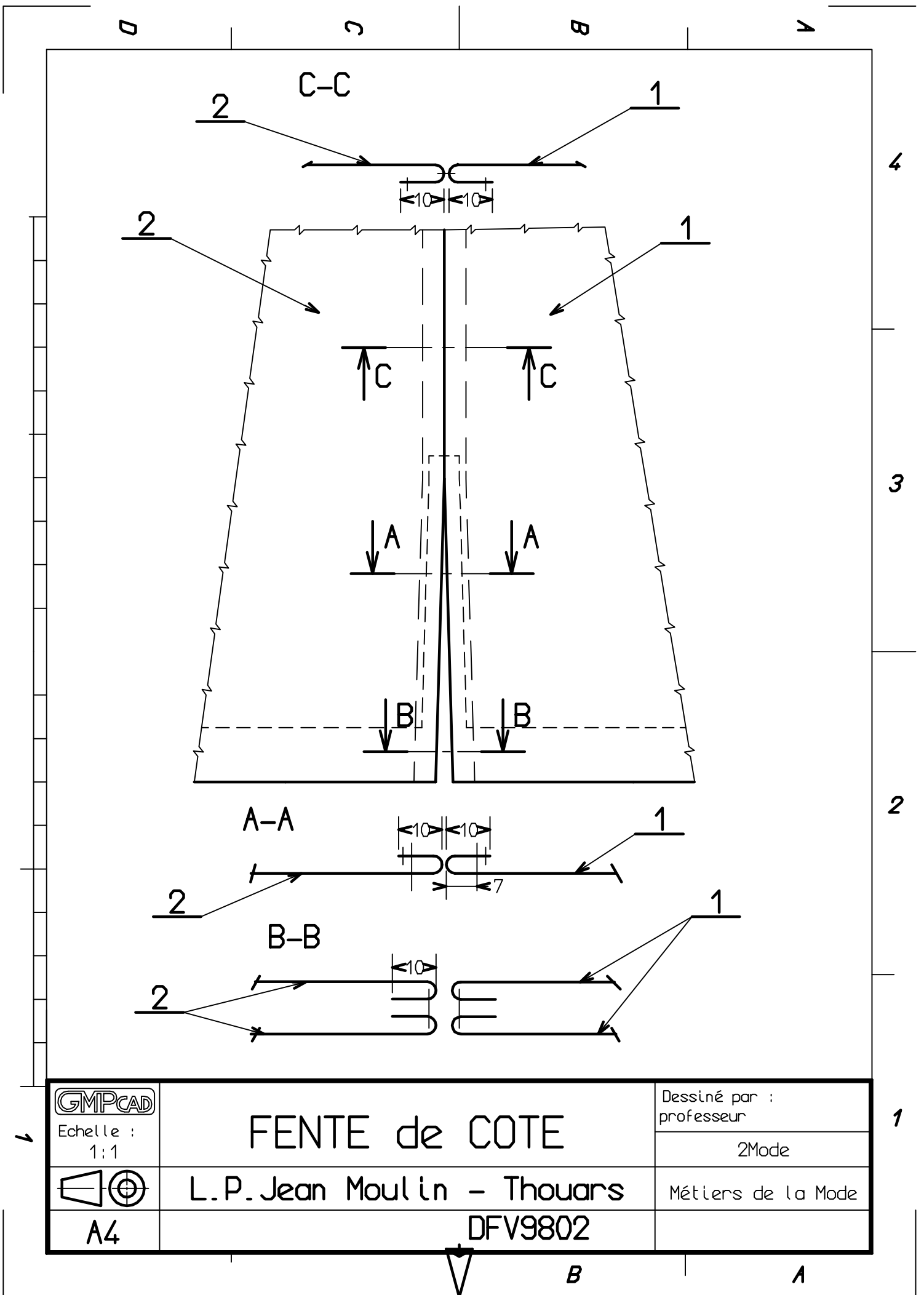
2Mode

Métiers de la Mode

1

B

A



GMPCAD

Echelle :
1:1

FENTE de COTE

Dessiné par :
professeur

2Mode



L.P. Jean Moulin - Thouars

Métiers de la Mode

A4

DFV9802

B

A