

# TUNIQUE C030



## **Tunique à empiècement droit**

- Fronces sous empiècement
- Col danton
- Manches courtes avec revers.

## **EXPLOITATION PEDAGOGIQUE:**

### *Documents ressources*

- Le croquis du modèle que l'on désire étudier.
- Le gabarit de base correspondant au modèle étudié.

### **\* Analyser le modèle :**

1. Localiser les points essentiels sur le croquis: - En traçant le milieu devant, la ligne de taille, de poitrine, de bassin.
2. Nommer les éléments constitutifs du vêtement ( nomenclature ).
3. Evaluer les proportions afin de déterminer les valeurs nécessaires pour la transformation du gabarit de base.  
( ex: hauteur d'empiècement, valeur des plis, valeur de l'évasé )

### **\* Réaliser la transformation:**

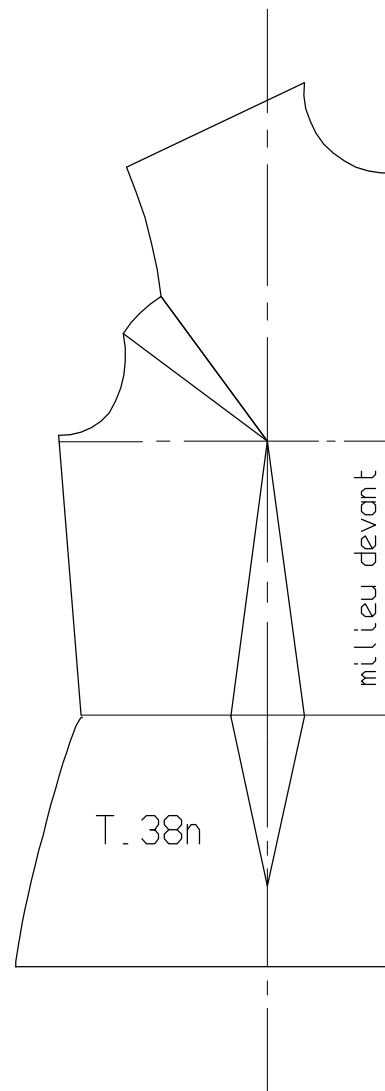
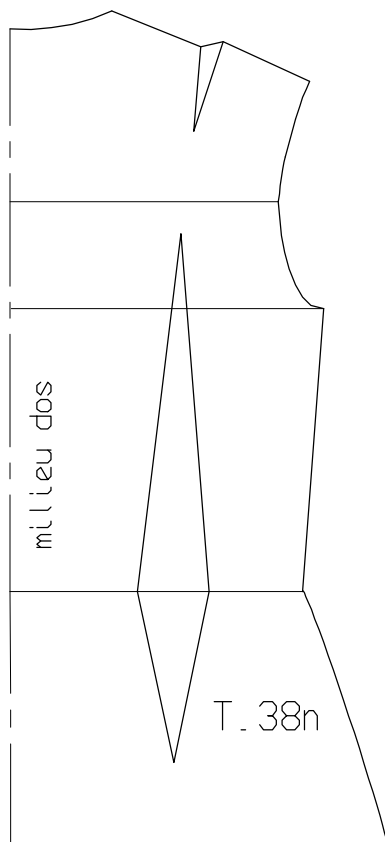
Tracer, découper, coller le gabarit en tenant compte de l'analyse effectuée du croquis.  
Noter la démarche que vous utiliser.

### **\* Comparer le résultat:**

A l'aide de la fiche méthodologique, effectuer les corrections s'il y a lieu.  
Réaliser la transformation en grandeur réelle.

*Jeannie Lebrun*

Site: Métiers de la Mode Académie de Poitiers  
Corsage de Base Echelle 1:5



## A/ DEVANT

### Fiche méthodologique

- Déterminer: la hauteur de l'empiècement  
la valeur de la patte
- Fermer la pince initiale.
- Tracer l'empiècement et marquer les crans
- Tracer la patte et marquer les crans.
- Découper l'empiècement et la patte.
- Fendre sur la ligne d'espacement de seins jusqu'au point de poitrine.

## B/ DEVANT

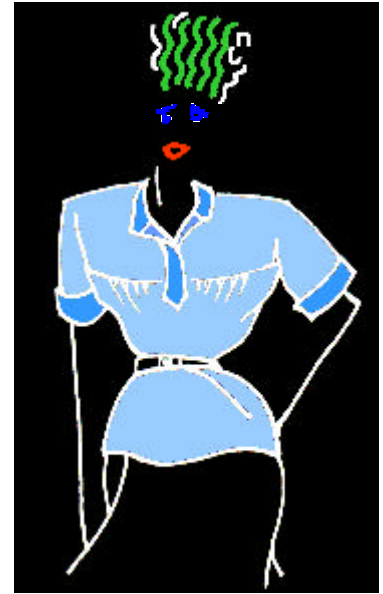
- Tracer l'aplomb du milieu devant
- Tracer la ligne de taille.
- Coller le devant.
- Tracer la courbe d'empiècement et le contour définitif.
- Tracer le nouveau côté
- Découper le patron.

## C/ DOS

- Le dos est identique à la fiche C060

**CONTROLLER toutes les LONGUEURS  
qui S'ASSEMBLENT**

## TUNIQUE C 030



### TUNIQUE à EMPIECMENT DROIT et PATTE terminer en CAPUCIN

- Fronces sous empiècement
- Patte milieu devant terminé en capucin
- Col danton.
- Manches courtes avec revers.

