

DOSSIER TECHNIQUE

SURCHEMISE "MARYLAND"



- Document 1: Extrait du Cahier des Charges fonctionnel (1 feuille A4)
- Document 2: Nomenclature (2 feuilles A4)
- Document 3: Gamme de fabrication du produit entier (3 feuilles A4)
- Document 4: Dessin de détail de sous ensemble POCHE A RABAT
(fichier PP43a)(1 feuille A3)
- Document 5: Gamme du sous ensemble POCHE PP43A (1 feuille A4)
- Document 6: Dessin de détail du sous ensemble COL AVEC PIED DE COL
(fichier CchPDC)(1 feuille A3)
- Document 7: Gamme du sous ensemble COL CchPDC (1 feuille A4)
- Document 8: Dessin de détail du sous ensemble FENTE + POIGNET
(fichier P2EFO)(1 feuille A3)
- Document 9: Gamme du sous ensemble FENTE + POIGNET P2EFO
(1 feuille A4)
- Document 10: Fiche technique (1 feuille A4)

SURCHEMISE MARYLAND

Extrait des fonctions du cahier des charges DU MODELE INITIAL.




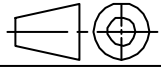

Fonction d'usage:

Style sport, ligne décontractée et ample , cette SURCHEMISE a été définie pour être portée à la mi-saison sur un vêtement.

Descriptif:

- Fermeture sur le milieu devant par des pressions ou boutons suivant le champ d'application
- parementure rapportée.
- Empiècements devant et dos.
- Fentes sur le milieu dos et les côtés.
- Poches plaquées à pans coupés avec plis creux milieu de poche et rabats de poches insérés dans l'empiècement.
- Col chemisier avec pied de col rapporté.
- Manches longues avec découpes fantaisies et couture sur milieu de la manche.
- Bas de manches avec fentes ourlées dans la couture.
- Poignets à pans coupés
- Doubles surpiqûres sur tous les assemblages, sur les poches sauf:
 - Coutures de côtés.
 - Dessous de manches.

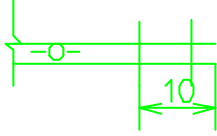
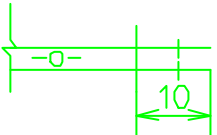
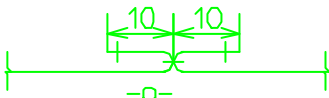
DOMINANTES	PRET A PORTER	FLOU
Matériaux	100% coton	100% soie
Fournitures	8 pressions diamètre 14mm.	8 boutons diamètre 14mm.
Taille	unique	
Grade de qualité	Boutique	
Conditionnement	Vêtement présenté sur cintre	

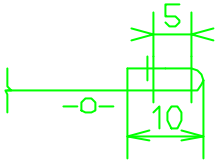
D		S		B		A	
29	1	Dessus rabat gauche					
28	1	Dessus rabat droit					
27	1	Poche gauche					
26	1	Poche droite					
25	1	Dessous de pied de col					
24	1	Dessus de pied de col					
23	1	Dessous de col					
22	1	Dessus de col					
21	1	Parementure dvt gauche					
20	1	Parementure dvt droite					
19	1	Dessous poignet' manche G					
18	1	Dessus poignet manche G					
17	1	Dessous poignet manche D					
16	1	Dessus poignet manche D					
15	1	Emplècement dos					
14	1	Empiècement dvt gauche					
13	1	Empiècement dvt droit					
12	1	Bas de manche dvt gauche					
11	1	Bas de manche dvt droit					
10	1	Bas de manche dos gauche					
9	1	Bas de manche dos droit					
8	1	Haut de manche dvt gauche					
7	1	Haut de manche dvt droit					
6	1	Haut de manche dos gauche					
5	1	Haut de manche dos droit					
4	1	Devant gauche					
3	1	Devant droit					
2	1	Dos gauche					
1	1	Dos droit		100% coton		100% soie	
Rp	Nb	Désignation		Matière prêt à porter		Matière couture	Flou
	Echelle(s)		SURCHEMISE "MARYLAND"				
						N° Anonymat	
	CCF: Sesslon 2000					Temps alloué: 3H30	
A4	L.P: JEAN ROSTAND		ACADEMIE DE POITIERS			Document2 Page1/2	
	NOMEN1		Mar 26 dec 2000		22 h 37 B		A

MATERIEL			GAMME DE FABRICATION	MODELE: SURCHEMISE
TYPES	REGLAGE	EQUIPEMENTS		PRET A PORTER
Piqueuse plate	5 points/cm 4 points/cm		COLLECTION 1999-2000	REFERENCE:
Surjeteuse raseuse	.			« MARYLAND »
Presse				MATIERE 100% coton
Appareil à poser les pressions	diamètre: 14 mm			

** pour la dominante FLOU : prévoir 1 machine à boutonnière et en petit outillage : 1 aiguille*

MATERIEL	N°	OPERATIONS	SCHEMAS	RENSEIGNEMENTS
504	1	*SURFILER: - Milieux ,côtés, bas dos D et G - Côtés, bas devants D et G		
		DEVANTS		
301 + 504	2	POCHE A RABAT	voir fichier POCHE A RABAT PP43A (gamme + DT)	
301	3	*ASSEMBLER: - Parementures sur devants D et G	voir fichier COL CHEMISIER AVEC PIED DE COL Cch PDC (DT) section C-C	- crans/crans
presse	4	* PREFORMER: - Parementures D et G		- pliage niveau crans Largeur finie 50 mm
301	5	*ASSEMBLER: - Bas parementures D et G* - Dégarnir angles, retourner sur -o- et ressortir angles - Haut parementures D et G**	* **	- piqûre de maintien niveau encolure
		DOS		
301	6	* REMPLIER: - Bord fente dos D		- piqûre nervure
301 + Presse	7 8	*ASSEMBLER et SURPIQUER - milieux dos D et G et haut fente - Préformer fente dos G 		- doubles surpiqûres - fente couchée vers dos G, largeur 40 mm - superposer correctement dessus et dessous fente
301 + 504	9	*ASSEMBLER, SURJETER et SURPIQUER: - empiècement dos avec bas dos		- doubles surpiqûres - Cran/couture milieu dos - couture couchée vers encolure

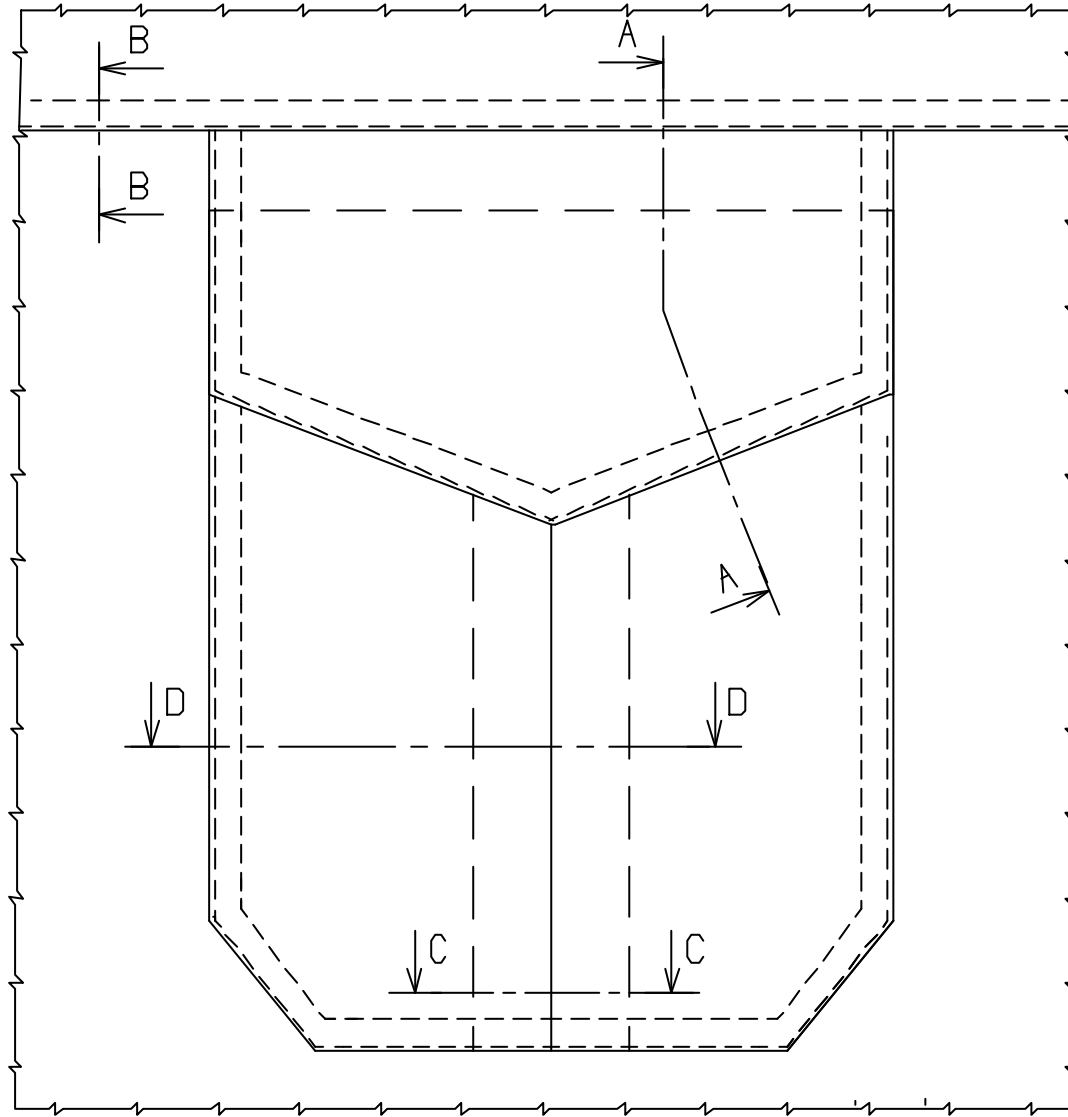
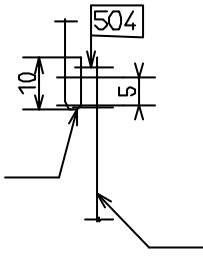
MATERIEL	N°	OPERATIONS	SCHEMAS	RENSEIGNEMENTS
		DOS + DEVANTS		
301 + 504	10	* ASSEMBLER, SURJETER et SURPIQUER: - épaules dos et devants D et G	Idem op.n° 9	- doubles surpiqûres - coutures couchées vers le dos
301	11	COL - Assembler col sur encolure	Voir fichier COL CHEMISIER AVEC PIED DE COL Cch PDC (gamme + DT)	
		MANCHES		
301 + 504	12	* ASSEMBLER, SURJETER et SURPIQUER: - Hauts manches dos et bas manches dos D et G - Hauts manches devant et bas manches devants D et G - Manches devants et manches dos D et G (coutures dessus de manches)	Idem op.n° 9	- doubles surpiqûres - coutures couchées vers têtes de manches - coutures/coutures - coutures couchées vers dos
504	13	* SURFILER: - dessous de manches D et G	Idem op. n° 1	jusqu'aux crans fentes bas manches
301	14	POIGNETS + FENTES BAS MANCHES	Voir fichier POIGNET + FENTE OURLEE P2EFO (gamme + DT)	
		MANCHES + CORPS		
301 + 504	15	* ASSEMBLER et SURJETER - manches sur emmanchures D et G		- Crans/crans - coutures/coutures - coutures couchées vers bas manches
301	16	* ASSEMBLER: - côtés dos et devants et dessous de manches D et G (en une opération)		- jusqu'aux crans fentes côtés - coutures/coutures
Presse	17	* REPASSER: - coutures côtés et dessous de manches D et G		- coutures ouvertes

MATERIEL	N°	OPERATIONS	SCHEMAS	RENSEIGNEMENTS
301	18	<p>FINITIONS</p> <p>*REMPLIER : - bas vêtement, fentes côtés</p> <p>*SURPIQUER : - bords parementures devants et pied de col</p>	 <p>Voir fichier COL à pied de col CchPDC</p>	<ul style="list-style-type: none"> - doubles surpiqûres - contrôler symétrie fentes côtés
Appareil à poser les pressions	19	<p>* POSER boutons pressions</p> <ul style="list-style-type: none"> - sur devants droit et gauche - sur pied de col - sur poignets D et G <p>CONTROLLER APRES CHAQUE OPERATION</p>		<ul style="list-style-type: none"> - niveau pointages

Dominante FLOU

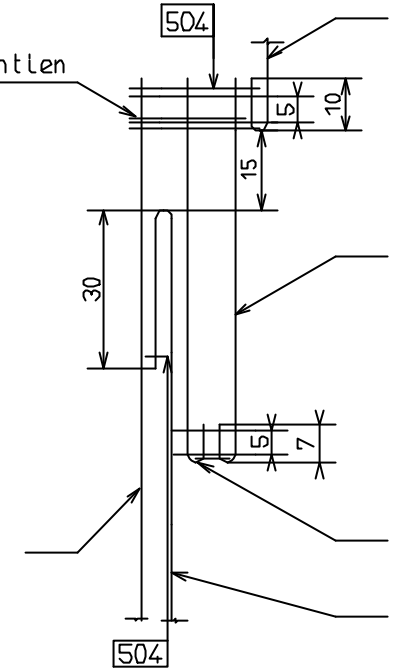
Machine à boutonnière	19	<ul style="list-style-type: none"> • Exécuter boutonnières - sur devant droit - sur pied de col - sur poignets D et G 		
Main	20	<ul style="list-style-type: none"> • COUDRE boutons - sur devant gauche - sur pied de col - sur poignets D et G 		

B-B

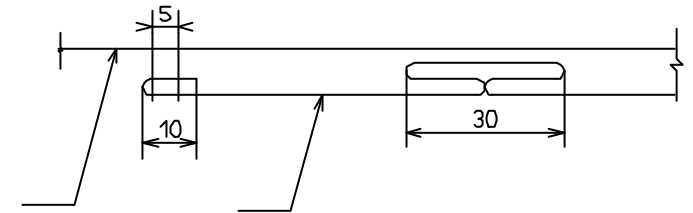


A-A

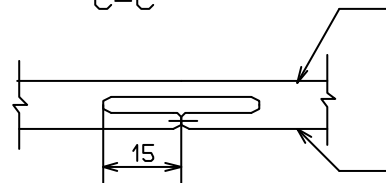
plaque de maintien



D-D



C-C

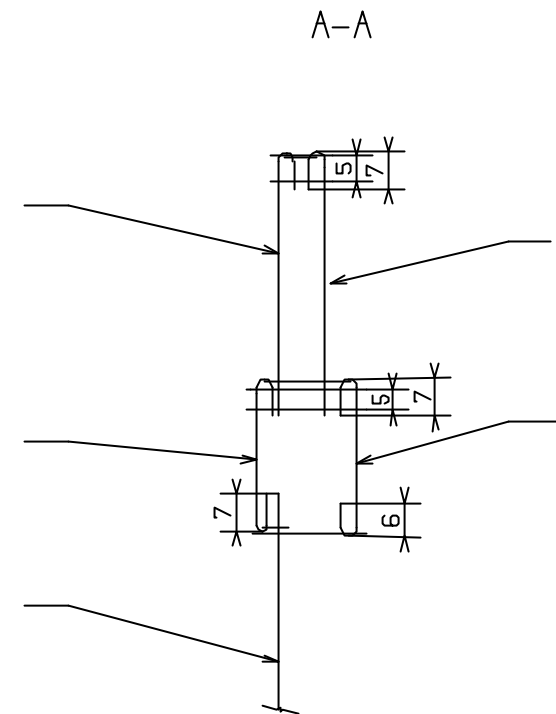
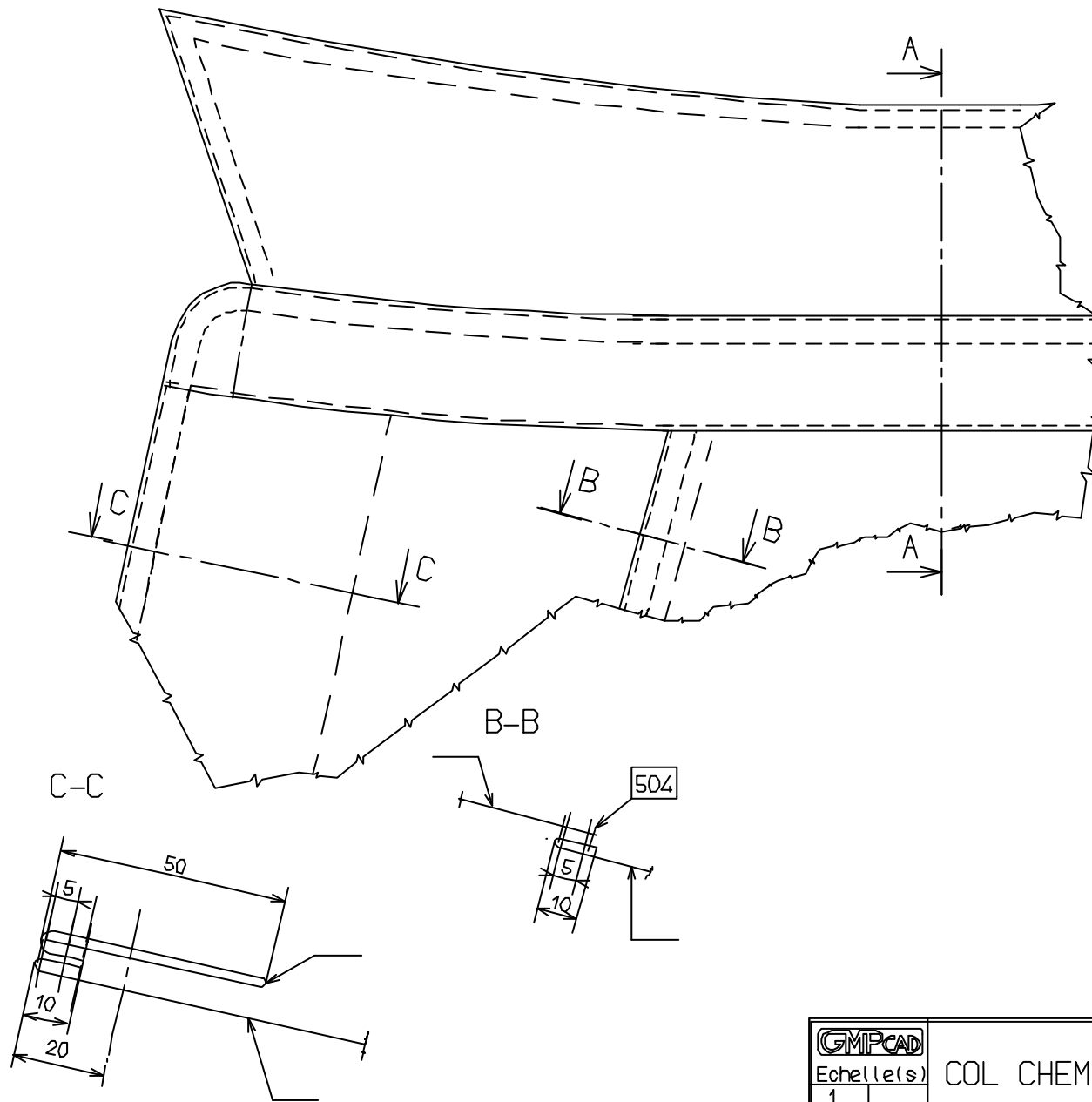


Point de couture 301

	Echelle : 1:1	POCHE A RABAT	NOM
			PRENOM
	L.P Jean Rostand 16001 ANGOULEME	PP43A	DATE
			CLASSE

MATERIEL			GAMME DE FABRICATION	SOUS ENSEMBLE : POCHE A RABAT
TYPES	REGLAGE	EQUIPEMENTS		
Piqueuse plate	5 points/cm 4 points/cm		COLLECTION 1999-2000	CODE FICHER: PP43A
Surjeteuse raseuse	.			MATIERE :
Presse				

MATERIEL	N°	OPERATIONS	SCHEMAS	RENSEIGNEMENTS
301	1	* COULISSER : - dessus et dessous rabat	Voir section A-A	
main	2	* DEGARNIR, RETOURNER et RESSORTIR : - Angles rabat		- contrôler symétrie
301	3	* SURPIQUER: - rabat		- doubles surpiqûres
	4	* ASSEMBLER: - Haut et bas pli poche	Voir section C-C	- pliage niveau crans - largeur fond de pli 30mm - longueur piqûre pli haut poche 60 mm - longueur piqûre pli bas poche 40 mm
presse	5	* REPASSER: - pli creux poche	Voir section D-D	
504	6	* SURFILER : - Haut poche	Voir section A-A	
presse	7	* PREFORMER: - remplis haut et côtés poche	Voir section A-A et D-D	- niveau crans - Contrôler symétrie angles poches
301	8	* PLAQUER : - Poche sur devant	Voir section D-D	- niveau pointages(en retrait de 5 mm) - doubles surpiqûres - contrôler symétrie
301	9	* ASSEMBLER : - Rabat et empiècement devant	Voir section A-A	- piqûre de maintien - niveau crans - contrôler symétrie
301 + 504	10	* ASSEMBLER , SURJETER et SURPIQUER : - Empiècement avec devant	Voir section B-B	- doubles surpiqûres - en insérant rabats - correspondance du rabat et de la poche
		CONTROLLER APRES CHAQUE OPERATION		



Point de couture 301

 Echelle(s) 1	COL CHEMISIER AVEC PIED DE COL	Nom:	
	 A3	LP Jean Rostand 16001 ANGOULEME	Prénom:
		Cch PDC	Date:
			Classe:

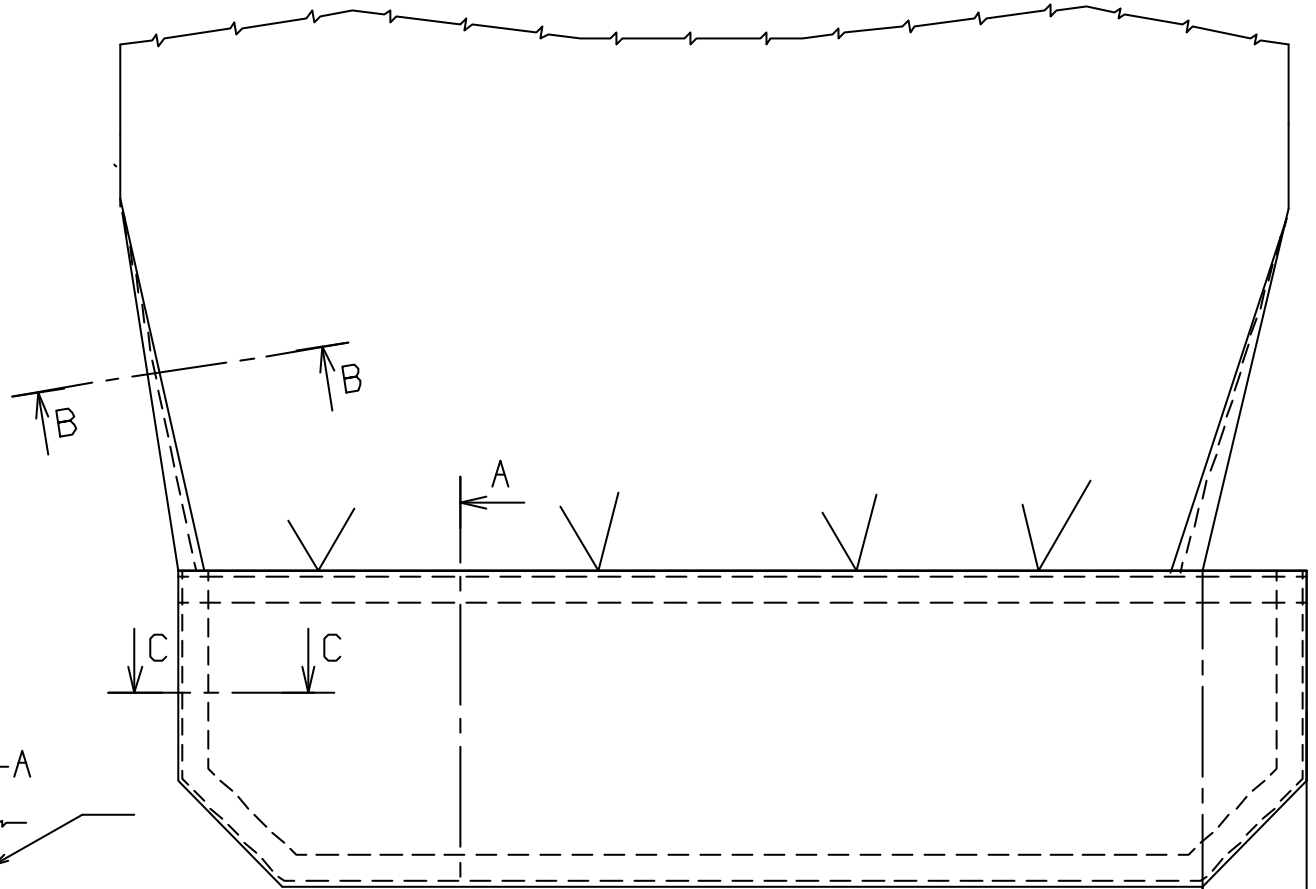
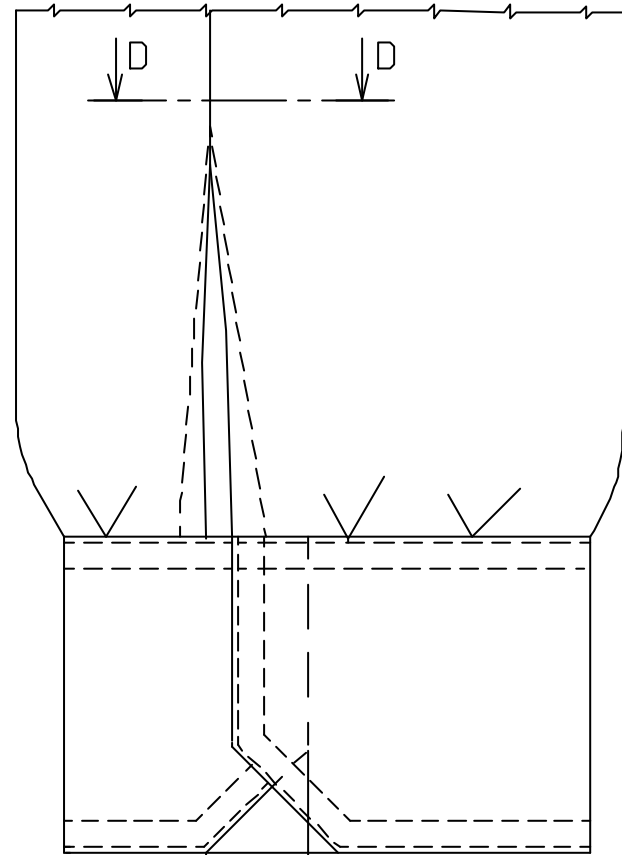
MATERIEL			GAMME DE FABRICATION	SOUS ENSEMBLE: COL CHEMISIER AVEC
TYPES	REGLAGE	EQUIPEMENTS		PIED DE COL
Piqueuse plate	5 points/cm 4 points/cm		COLLECTION 1999-2000	CODE FICHER:
	.			CchPDC
				MATIERE

MATERIEL	N°	OPERATIONS	SCHEMAS	RENSEIGNEMENTS
301	1	*COULISSER: - Dessus et dessous col	Voir section A-A	- crans/crans
main	3	*DEGARNIR, RETOURNER et RESSORTIR: - Angles col		- contrôler symétrie pointes col
301	4	*SURPIQUER: - Col		- doubles surpiqûres
presse	5	*PREFORMER: - Rempli dessus pied de col		
301	6	*COULISSER ET RETOURNER - Dessus et dessous pied de col		- crans/crans - en insérant le col niveau crans - contrôler symétrie
presse	7	*REPASSER: - Col		
301	8	*ASSEMBLER: - Dessous pied de col sur encolure	Voir section A-A et C-C	- crans/ crans
301	9	*RABATTRE: - Dessus pied de col sur encolure		- piqûre nervure - extrémités pied de col nettes
		CONTROLLER APRES CHAQUE OPERATION		

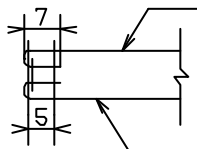
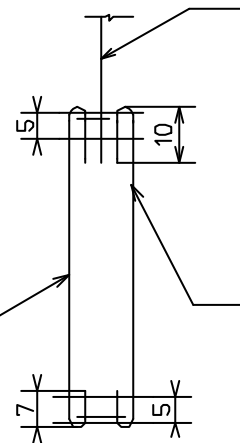
B-B



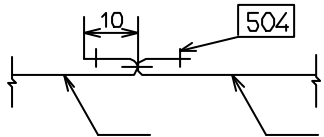
VUE D'ENVERS



A-A



D-D



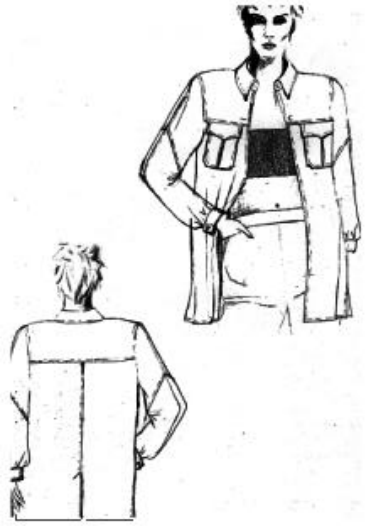
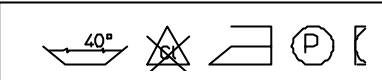

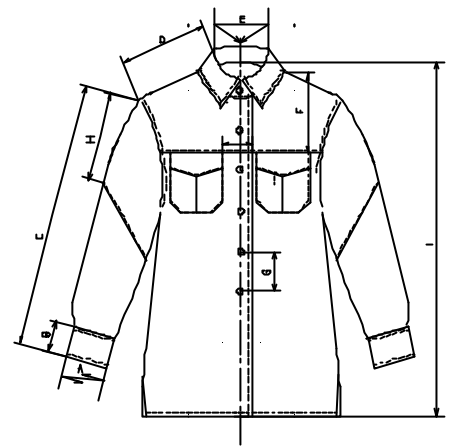
Points de couture 301

Echelle	BAS DE MANCHE FENTE OURLEE		
1:1	LP Jean Rostand 16001 ANGOULEME		
Nom:	A3		
Classe:		P2EFO	00

MATERIEL			GAMME DE FABRICATION	SOUS ENSEMBLE: POIGNET 2 élt + FENTE
TYPES	REGLAGE	EQUIPEMENTS		OURLEE
Piqueuse plate	5 points/cm 4 points/cm		COLLECTION 1999-2000	CODE FICHER: P2EFO
				MATIERE

MATERIEL	N°	OPERATIONS	SCHEMAS	RENSEIGNEMENTS
301	1	*OURLER: - fentes bas manches D et G	Voir section B-B	- en mourant jusqu'aux crans - piqûre nervure
301	3	*ASSEMBLER: - Plis bas manches D et G		- piqûre de maintien - niveau crans - plis couchés vers coutures dessous manches - Contrôler manches D et G
301	4	*ASSEMBLER: - Dessous poignets sur manches D et G	Voir section A-A	- jusqu'aux crans de croisures - contrôler poignets D et G
301	5	* COULISSER: - Dessus et dessous poignets D et G et croisures	Voir section C-C	- crans/crans - contrôler manches D et G
main	6	* DEGARNIR, RETOURNER et RESSORTIR: - Angles poignets D et G		- contrôler symétrie angles
301	7	*RABATTRE et SURPIQUER: - Dessus poignets D et G sur bas de manches		- doubles surpiqûres
		CONTROLLER APRES CHAQUE OPERATION		

FICHE TECHNIQUE SURCHEMISE « MARYLAND »

FIGURINE	MATIERE D'OEUVRE	CONTROLE DIMENSIONNEL			QUALITE	
	<p>PRET A PORTER SERGE 100% coton</p> <div style="border: 1px solid black; padding: 5px; text-align: center;">  </div> <p>FLOU TOILE FANTAISIE 100% soie</p> <div style="border: 1px solid black; padding: 5px; text-align: center;">  </div>				<p>Le grade de qualité de ce produit exige les limites de tolérances suivantes:</p> <p>Réglage du point correct en quantité et en qualité</p> <p>Assemblages : Régularité + ou - 1 mm, raccord coutures</p> <p>Coulissages : Régularité + ou - 1 mm</p> <p>Surfilages : Régularité</p> <p>Surpiquages : Régularité doubles surpiquères + ou - 1/2mm</p> <p>Repassage : net</p>	
ECHANTILLON	CONFECTIONNABILITE		Rp	Désignations Tol + ou - 2 mm	Mesure s Taille 40	
<p>Vue sur endroit</p> <div style="border: 1px solid gray; width: 100px; height: 50px; margin: 10px auto;"></div> <p>Vue sur envers</p> <div style="border: 1px solid gray; width: 100px; height: 50px; margin: 10px auto;"></div>	<p>Points: * 5 pts/cm pour les assemblages * 4 pts/cm pour les surpiquages</p> <p>Fils: Beige, rose, bleu marine</p> <p>Fournitures 8 pressions Diamètre 14mm</p> <p>Aiguilles: n° 80</p>	<p>Points: * 5 pts/cm pour les assemblages * 4 pts/cm pour les surpiquages</p> <p>Fils: Ocre, noir et rouge</p> <p>fournitures 8 boutons Diamètre 14mm</p> <p>Aiguilles: n° 70</p>	<p>A</p> <p>B</p> <p>C</p> <p>D</p> <p>E</p> <p>F</p> <p>G</p> <p>H</p> <p>I</p> <p>J</p>	<p>Poignet fermé</p> <p>Hauteur poignet</p> <p>Longueur manche</p> <p>Longueur épaule</p> <p>Tour encolure</p> <p>Hauteur emp.</p> <p>Espace boutons</p> <p>Longueur fente</p> <p>Longueur chemise</p> <p>Distance poche</p>	<p>230 mm</p> <p>50 mm</p> <p>550 mm</p> <p>165 mm</p> <p>460 mm</p> <p>200 mm</p> <p>95 mm</p> <p>160 mm</p> <p>720 mm</p> <p>75 mm</p>	<p>Poches : symétrie + ou - 2 mm, Angles nets</p> <p>Col : symétrie + ou - 1 mm, angles nets</p> <p>Poignets : Symétrie + ou - 2 mm, angles nets</p> <p>Manches : platitude têtes de manches</p> <p>Bords devants : symétrie + ou - 2 mm</p> <p>Fentes : Longueur, + ou - 2 mm</p> <p>Boutons pressions : solidité ; respect emplacement</p>