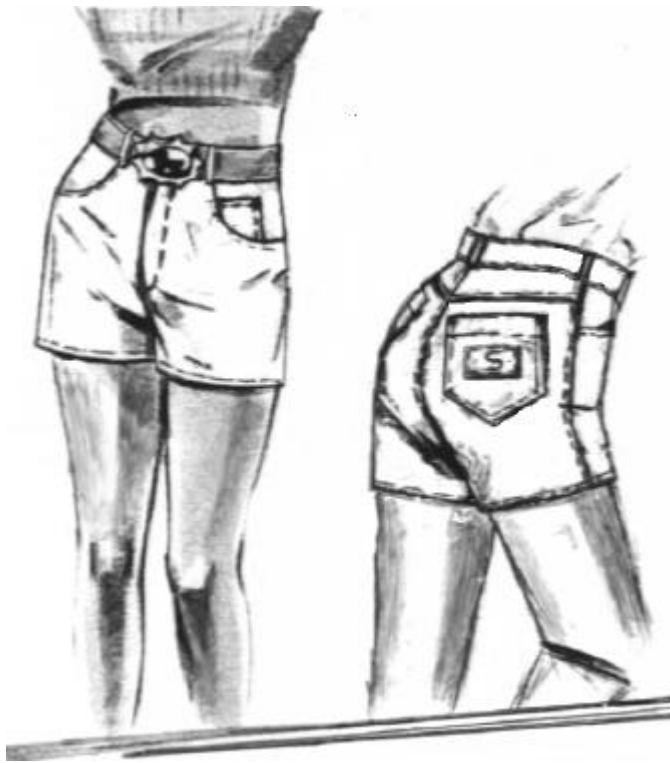


# Short "Pablo"



## DOSSIER TECHNIQUE

Contenu	Référence fichiers	Format	N. feuilles	N° page
Cahier des charges	DosTech\1CahCharge.doc	A4	1	1/7
Fiche technique de définition	DosTech\2FiTechDef.doc	A4	1	2/7
Nomenclature	DosTech\3Nomencl.des	A4	1	3/7
Dessin de définition (dos)	DosTech\4DesDéfi.des	A3	1	4/7
Dessin technique	DosTech\5DesTech.des	A3	1	5/7
Gamme de fabrication	DosTech\6Gamme.doc	A4	3	6/7
Graphe de fabrication	DosTech\7Graphe.doc	A4	1	7/7

# short "Pablo"

## CAHIER des CHARGES :

### FONCTION D'USAGE :

Ce short d'allure sportive pourra être porté lors de randonnée pédestre de même que lors de sorties décontractées.

### FONCTION TECHNIQUE :

- ☐ **Devants :**
  - deux poches surpiquées légèrement décollées dans découpe.
  - une poche briquet plaquée, partiellement masquée par la découpe formant poche, au niveau du côté gauche.
  - l'ouverture sur le milieu devant est assurée par une fermeture à glissière avec sous-pont.
- ☐ **Dos :**
  - empiècement en pointe vers le milieu dos.
  - deux poches plaquées avec ouverture ourlée, une étiquette logotée agrémente la poche droite.
  - fourche surpiquée.
- ☐ **Passants :**
  - surfilés, rempliés, surpiqués de chaque côté.
- ☐ **Ceinture :**
  - droite avec insertion de passants, rabattue / endroit et surpiquée au niveau du tour avec fixation du haut des passants.
- ☐ **Bas :**
  - ourlets égaux.


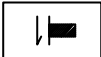
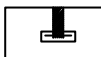
*er* Les assemblages et les placages sont agrémentés d'une double surpiqûre mis à part au niveau de la fourche devant.

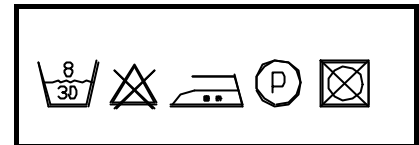
# short "Pablo"

## FICHE TECHNIQUE DE DEFINITION :

### MATERIEL ET MACHINES EMPLOYES:

### CODE D'ENTRETIEN :

Désignation	Symbole Machine	Symbole point
piqueuses plates simples		301
surfileuses		504
boutonnière "lingerie"		304



REGLAGE DE LA LONGUEUR DU POINT	
Assemblage	} 5 pts/cm
Coulissage	
Ourlage	
Surpiquage	
Placage	

VALEUR DE COUTURES	
Assemblage	10 mm
Rempliage	10 mm
Coulissage	10 mm
Ourlage	10 mm et 20 mm
Surpiquage	1 mm, 5 mm et 15 mm
Rabattage	1 mm
Placage	10 mm

## FICHE TECHNIQUE DES FOURNITURES :

Tissu : Coton / Lin
Thermocollant : Polyamide
Boutons : Métal
Rivets : Métal
Fil : Coton
Fermeture à glissière : Métal
Etiquette logotée

## FICHE DE QUALITE :

Le grade de qualité de ce produit exige les limites de tolérances suivantes :

Assemblage	Valeurs constantes	+ ou - 1mm
Rempliage	Valeurs constantes	+ ou - 1mm
Placage	Aplomb et régularité	0
Coulissage	Valeurs constantes, aplomb	0
Ourlage	Valeurs constantes, aplomb	+ ou - 1mm

Surpiquage	Régularité	0
Rabattage	Aplomb et régularité	0
Surfilage	Régularité	+ ou - 1mm
Repassage	Net et sans faux plis, couture plate	

2/7

Rp	Nb	Désignation	Matière(s)	Renseignements
21	1	Etlquette logotée	Culr	
20	5	Rivets	Métal	Ø 7 mm
19	1	Bouton	Métal	Ø 18 mm
18	1	Fermeture à glissière	Métal	longueur 18 cm
17	2	Thermocollant	Non-tlssé	
16	1	Sous-pont	Coton / Lin	
15	1	Fond de poche gauche		
14	1	Fond de poche droit		
13	1	Passant bande		Couper 5 passants de 8 cm
12	1	Ceinture gauche		
11	1	Ceinture droite		
10	1	Poche Briquet		
9	1	Petit coté devant gauche		
8	1	Petit coté devant droit		
7	2	Poche dos		
6	1	Emplècement dos gauche		
5	1	Empiècement dos droit		
4	1	Dos gauche		
3	1	Dos droit		
2	1	Devant gauche		
1	1	Devant droit		

 Echelle :	SHORT "PABLO"		Dessiné par :	1
			3 Nomencl. des	
	L.P. S. SIGNORET	BRESSUIRE	3/7	
A4	Spécialité : Métiers de la Mode		Prêt à porter	

# GAMME DE FABRICATION

# Short

# "Pablo"

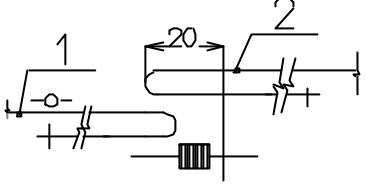
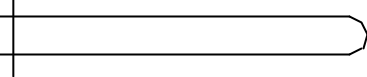
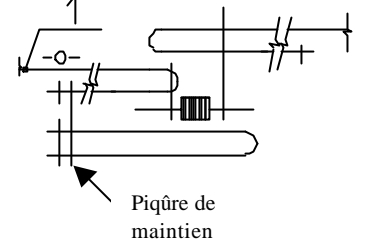
**Thème : Détail ouverture devant (braguette)**

Référence: **BR 1**

## CONDITIONS TECHNOLOGIQUES

Matière d'œuvre	Machine	Type de point	Nombre pts/cm	Équipement	Outillage divers	Temps passé :
		301	5pts/cm	P.presseur 1 branche		<div style="border: 1px solid black; width: 100px; height: 30px;"></div>
		504				

N°	Opérations	Schémas ou Sections	Directives Complémentaires
01	Assembler vêtement en laissant une ouverture pour la fermeture.		<ul style="list-style-type: none"> <li>-respect -o- élément.</li> <li>-respect hauteur ouverture.</li> <li>-respect valeur assemblage.</li> <li>-solidité de l'arrêt</li> </ul>
02	Repasser assemblage.		
03	Remplir côtés ouverture en décalant la pliure au côté gauche, par rapport au sillon de l'assemblage.		-régularité remplis.
04	Surpiquer côté gauche ouverture sur fermeture.		<ul style="list-style-type: none"> <li>-régularité surpiqûre.</li> <li>-platitude surpiqûre.</li> </ul>

05	<p>Surpiquer le devant droit ouverture /fermeture :</p> <p>* piquer soit :</p> <ul style="list-style-type: none"> <li>✓ En pointe</li> <li>✓ En arrondi</li> <li>✓ En carré</li> </ul>		<p>-respect valeur surpiqûre.          -netteté extrémité.          -régularité surpiqûre          -alignement haut ouverture          -platitude de l'ouverture.</p>
06	<p>Plier, surfiler sous-pont.</p>		
07	<p>Fixer le sous pont par piqûre de maintien, (côté droit.).</p>		<p>Soulever la partie dessus du devant.</p>

**A l'extrémité de l'ouverture, ouvrir la fermeture en début et en fin de surpiquage.**

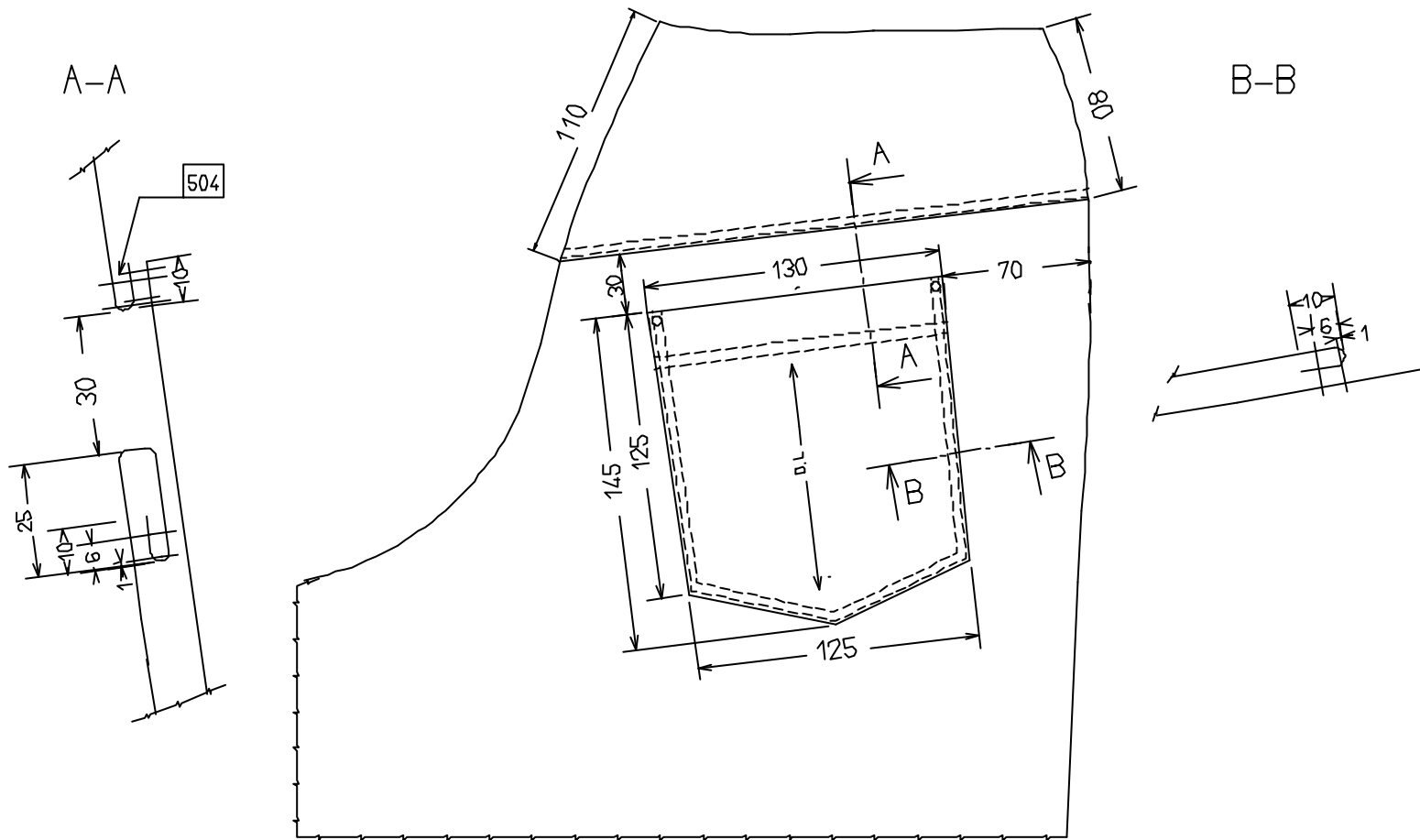
**TOUTES les OPERATIONS SERONT SUIVIES d'un CONTROLE**

## GRAPHE DE FABRICATION

	Pièces														
	Passants	Sous-pont	Devant	Ceinture	Poche briquet	Poches arrières	Étiquette	Dos	Empiècement dos	Petit côté devant	Fond de poche	Fermeture	Bouton	Rivets	
Opérations	Nombre	1	1	2	2	1	2	1	2	2	2	2	1	1	5
Surfiler		o	o	o											
Assembler					o										
Ourlet					o	o									
Plaquer étiquette						o									
Plaquer poches arrières						o									
Surpiquer		o													
Assembler								o							
Surfiler								o							
Surpiquer								o							
Plaquer poche briquet								o							
Assembler, surpiquer								o							
Surfiler								o							
Assembler								o							
Surfiler								o							
Assembler (fourche)								o							
Surfiler								o							
Surpiquer								o							
Assembler (fermeture)										o					
Assembler (sous-pont)												o			
Assembler (côtés)													o		
Surfiler														o	
Surpiquer															o
Assembler (entre-jambe)															o
Surfiler															o
Assembler, rabattre				o											
Ourler bas				o											
Exécuter boutonnière				o											
Poser bouton										o					
Poser rivets														o	
Contrôler, repasser														o	

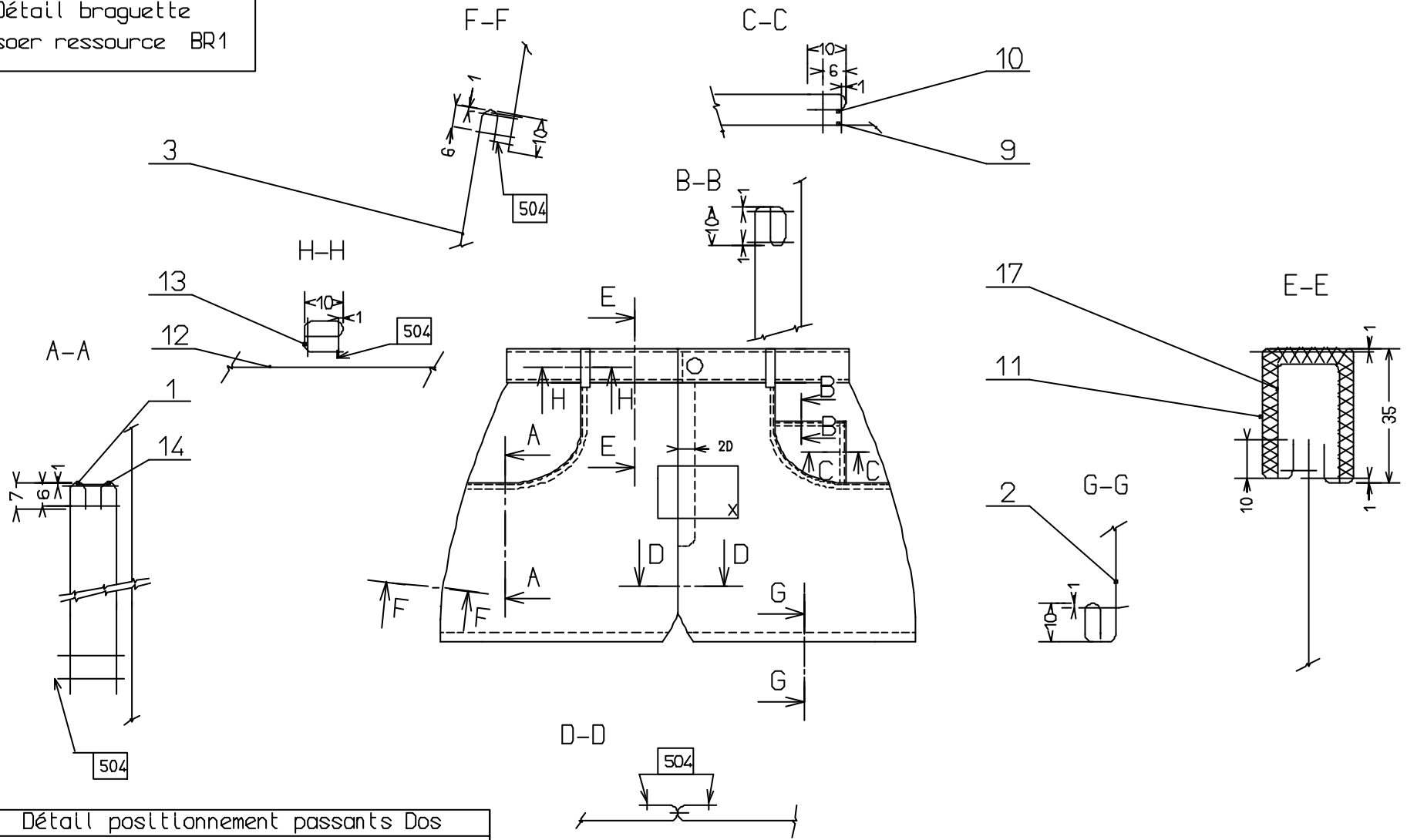




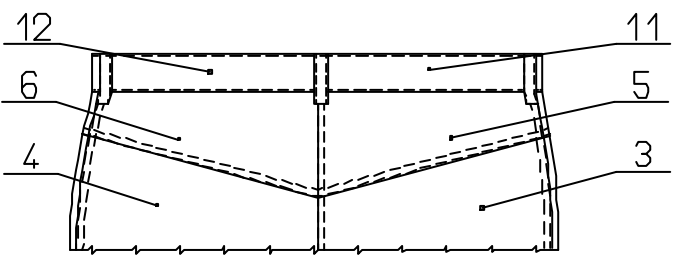


	Short "PABLO"		
	Etat : 1:1    1:5		
	L.P. S. Signoret BRESSUIRE		4/7
A3	Spécialité: Mériers de la Mode		Prêt à Porter

X. Détail braguette  
Dossier ressource BR1



Détail positionnement passants Dos



	Echelles: 1:1 - 1:4	SHORT "PABLO"	
			L.P. S. Signoret BRESSUIRE
A3	Spécialité: Métiers de la Mode	Prêt à Porter	