

DOSSIER TECHNIQUE

Croquis et référence du produit :

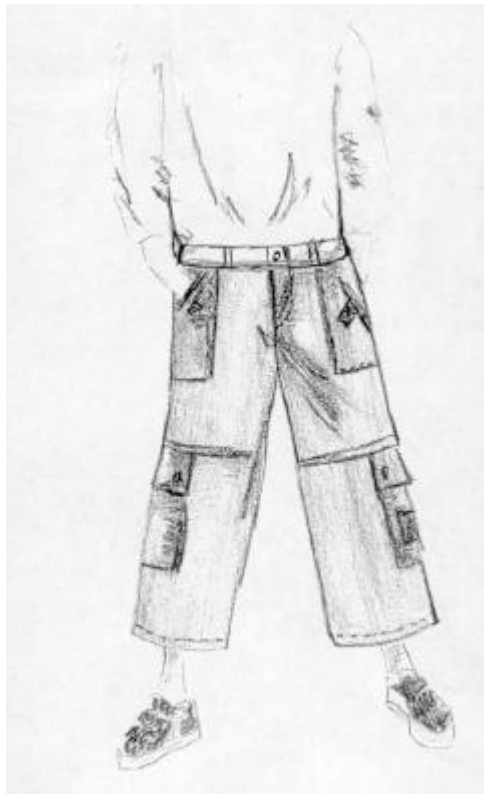
Pantacourt « victor »



| Page | Contenu | Code sauvegarde |
|------|---|-----------------|
| 1 | Sommaire | |
| 2 | Cahier des Charges | VIC 01 |
| 3 | Définition du produit | VIC 02 |
| 4 | Dossier définition | VIC 03 |
| 5 | Fiche technique | VIC 04 |
| 6 | Dessin technique d'ensemble | VIC 05 |
| 7 | Dessin technique de poche | VIC 06 |
| 8 | Dessin technique de fermeture à glissière | VIC 07 |
| 9 | Nomenclature | VIC 08 |
| 10 | Gamme de montage 1//2 | VIC 09 |

Cahier des charges

Croquis et référence du produit : PANTACOURT « VICTOR »



Fonction d'usage :

- Pantalon sous le genou, destiné aux jeunes enfants lorsque les beaux jours seront là, il est fabriqué en jeans
- La réalisation permet de retrouver tous les types de travaux étudiés depuis le début de l'année

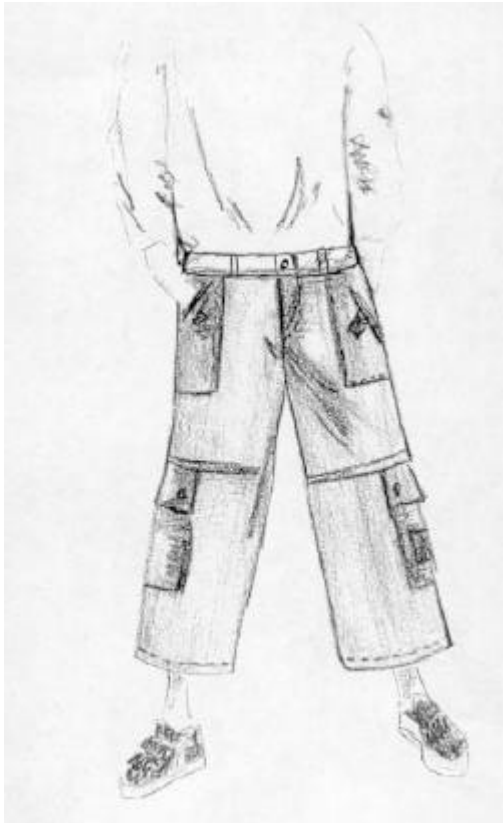
Fonction technique :

- Devant avec poche plaquée dont l'accès se fait par une fente passepoilée
- Les assemblages se font en couture double surpiquées nervure et à distance
- Une poche avec rabat de chaque côté du pantacourt
- Le devant est fermé par une fermeture à glissière et bouton,
- La taille est montée d'une ceinture avec passants, un élastique au dos pour donner une souplesse

VIC01

DEFINITION DU PRODUIT

Mise en situation :



Soit le croquis ci-contre représentant

Le pantacourt « **Victor** »

Le modèle va servir de base pour le travail demandé.

Descriptif :

Pantalon sous les genoux
Découpe à mi-jambes
Garni de surpiquûres sur découpe,
Cotés, et poches

Devant poches plaquées avec fentes
Passepoilées

Dos simple

Poches avec rabats sur les cotés

DOSSIER DE DEFINITION

Pantacourt enfant « VICTOR »

Taille 2, 4 et 6 ans

Grade de qualité : Prêt-à-porter

DESCRIPTIF :

- Pantacourt long réalisé en jean bleu et noir

La composition coton et élasthane, permet un entretien facile et lui donne de la souplesse et du confort.

Il se portera dès le printemps.

- Les poches plaquées sont sur le devant et les côtés.

Les poches du devant sont complétées par une fente passepoilée qui donne accès à la poche.

Les poches de cotés sont avec un rabat.

- Le pantalon comporte :

- une découpe à mis jambes surpiquée.
- Il est fermé par une fermeture à glissière
- La taille est montée par une ceinture avec 4 passants, fermée par un bouton

- **Les assemblages** et placages sont agrémentés de surpiqûres doubles, décoratives, sauf l'entrejambe.

VIC03

FICHE TECHNIQUE

PANTALON « VICTOR »

REGLAGE DE LA LONGUEUR DU POINT EN MM

- assemblage5pts /10mm
- surpiquage5pts/10mm

VALEURS DE COUTURE ET LIMITES DE TOLERANCE

- assemblage 10 mm + ou - 1 mm
- placage1 mm 0
- surpiquage5 mm 0
- rempliage10 mm + ou - 1 mm

FICHE TECHNIQUE DES FOURNITURES

MATIERE

- toile unie noire coton élasthanne
- toile unie bleue coton élasthanne

MATERIAUX

- fil coton polyester
- étiquette de taille 2, 4 et 6 ans
- étiquette d'entretien non tissé
- boutons 12 mm

MATERIEL

- pied presseur 1 branche
- aiguille n° 80

D C B A

4

3

2

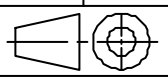
1

| 18 | 1 | Fermeture | | |
|----|----|--------------------------------------|---------|----------------------------|
| 17 | 1 | Boutons | | |
| 16 | 4 | Passeroles pour poches devant | | |
| 15 | 1 | Sous pont pour fermeture à glissière | | |
| 14 | 4 | Passants | | |
| 13 | 2 | Ceinture | | |
| 12 | 1 | Poche de cotè gauche | | |
| 11 | 1 | Poche de cotè droit | | |
| 10 | 1 | Poche devant gauche | | |
| 9 | 1 | Poche devant droit | | |
| 8 | 1 | Bas dos gauche | | |
| 7 | 1 | Bas dos droit | | |
| 6 | 1 | Dos gauche | | |
| 5 | 1 | Dos droit | | |
| 4 | 1 | Bas devant gauche | | |
| 3 | 1 | Bas devant droit | | |
| 2 | 1 | Devant gauche | | |
| 1 | 1 | Devant droit | | |
| Rp | Nb | Désignation | Matlère | Directives complémentaires |


Echelle(s)

PANTACOURT "VICTOR"

Moreau



LP Gilles Jamain

A4

DASYURE

103

VIC08

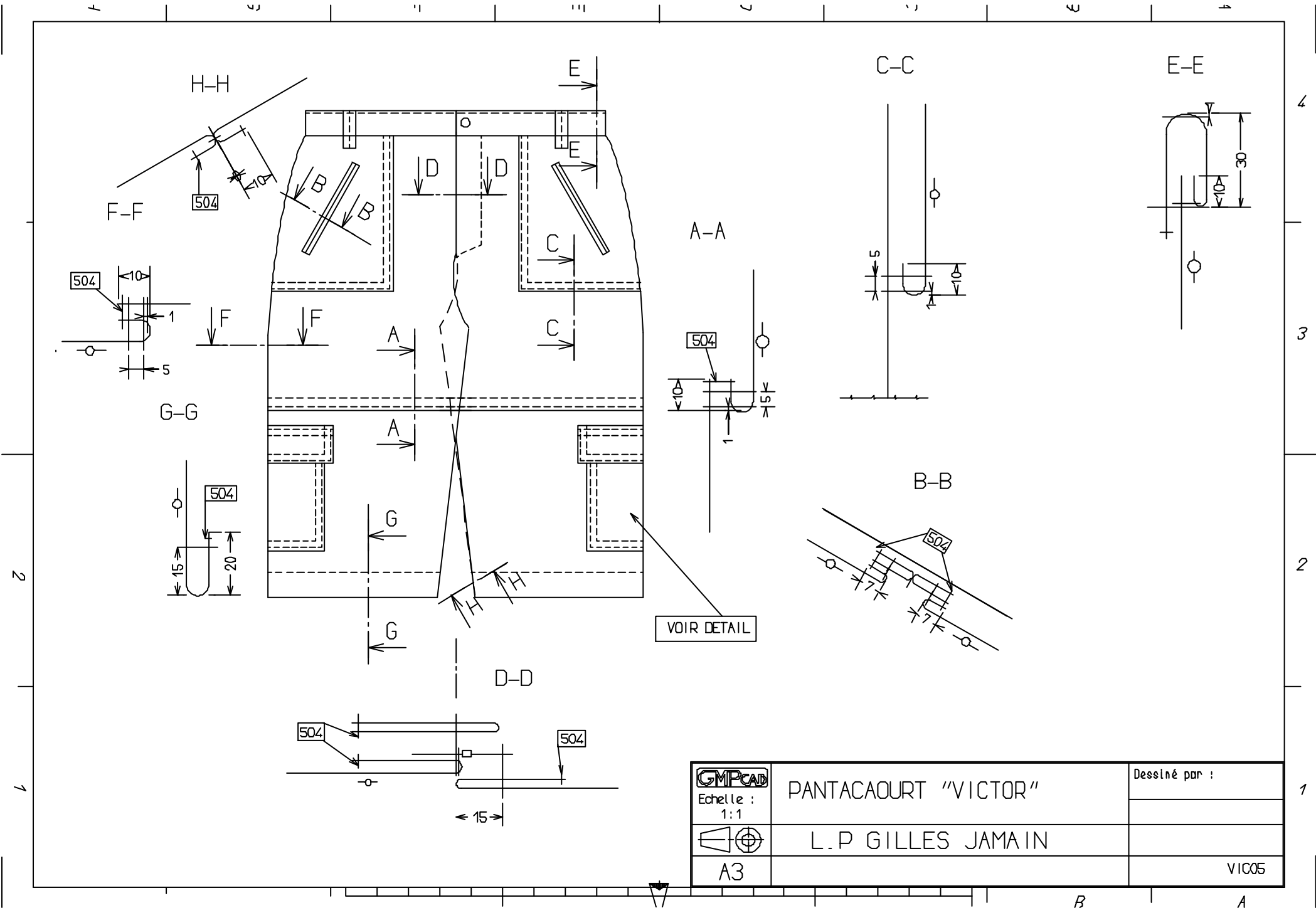
B

A



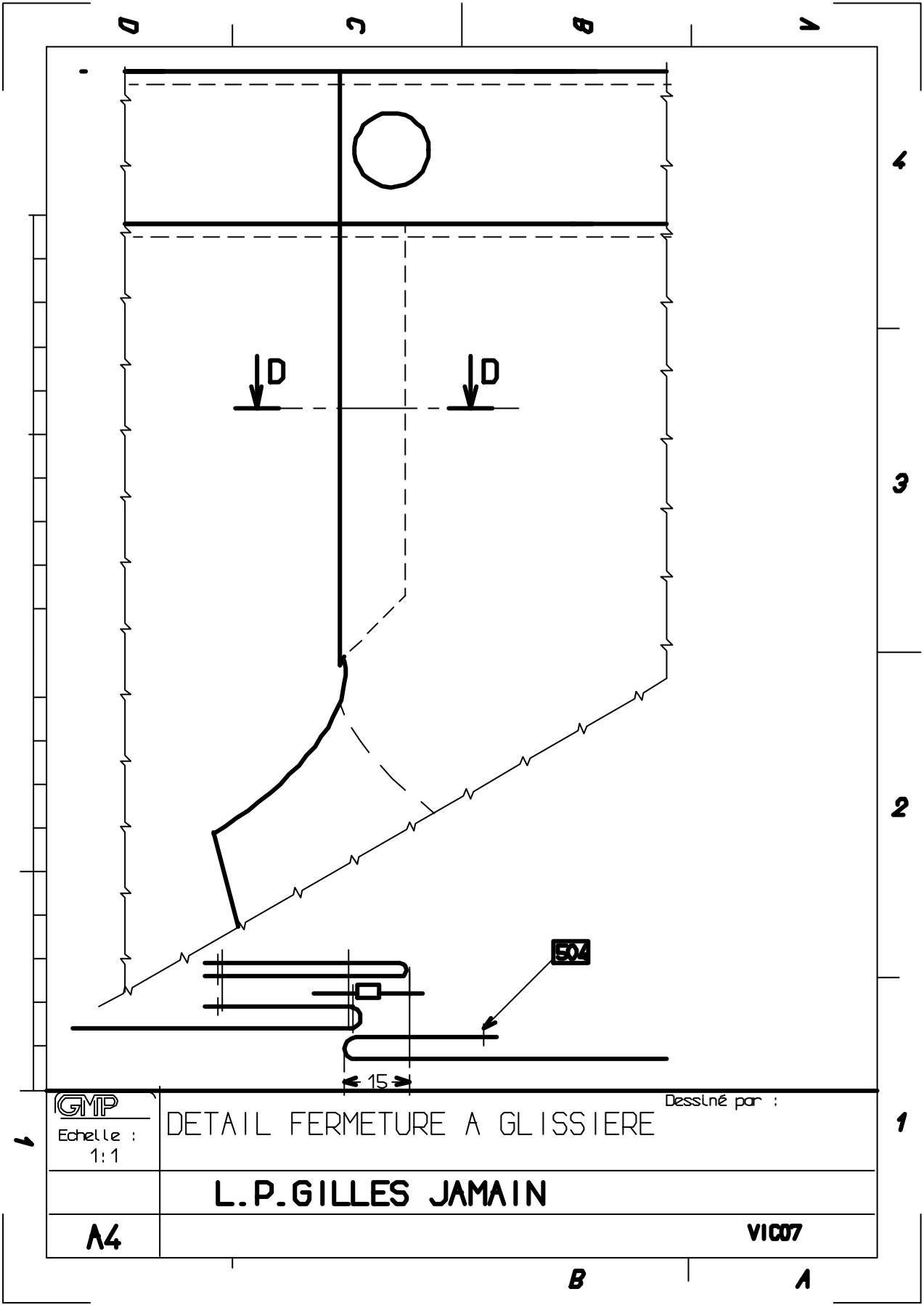
| Classe : NON : | | GAMME DE FABRICATION | | No : Date : | |
|---------------------------------|--|-----------------------------|---|----------------|-------------------------------|
| PRODUIT : PANTACOURT « VICTOR » | | | Référence : | | Mode de lancement : à l'unité |
| | | | Quantité : | | Travail : |
| No | Opérations | Schémas | Directives complémentaires | | |
| 01 | -Réaliser les passepoils sur les poches du Devant Placer les passepoils selon les points-o- passepoils sur -o- du vêtement Retourner Fermer les angles | Voir section B-B | Voir étude | | |
| 02 | Plaquer les poches sur les devants droit et gauche | Section C-C | | | |
| 03 | Assembler cotes parties haut du pantacourt Devant droit avec dos droit Devant gauche avec dos gauche | Section F-F | | | |
| 04 | Assembler cotes bas du pantacourt Bas devant droit avec bas dos droit Bas devant gauche avec bas dos gauche | | | | |
| 05 | Surfiler Assemblages des cotes haut et bas Entrejambe devant et dos Fond devant et dos Bas morceau de la ceinture Passants sur des cotes dans le sens la hauteur | | | | |
| 06 | Surpiquer Coutures cotes haut et bas du pantacourt | Section F-F | | | |
| 07 | Assembler Haut et bas du pantacourt | Section A-A | Attention au raccord de la couture de cotes | | |
| 08 | Surfiler Assemblage du haut bas | | | | |
| 09 | Surpiquer assemblage précédent | Section A-A | | | |
| 10 | Coulisser les rabats | Voir détail poche | | | |
| 11 | Retourner les rabats surpiquer | | | | |
| 12 | Plaquer Poches sur coutures de cotes | Voir étude | Milieu poche sur milieu couture cotes | | |
| 13 | Piquer les passants dans le milieu | | Plier le tissu en trois dans le sens de la longueur | | |
| 14 | Assembler Petit fond devant | | Arrêter 20mm avant la couture d'entrejambe | | |
| 15 | Assembler Fermeture à glissière | | Voir étude | | |
| 16 | Assembler entrejambes | | Voir étude | | |

| | | | |
|----|---|-------------|----------------------|
| 17 | <u>Assembler</u> Fond dos et fin du devant | Section H-H | |
| 18 | <u>Assembler</u> Couture milieu dos | Section H-H | |
| 19 | <u>Assembler</u> La ceinture sur le vêtement -o-ceinture sur -o- vêtement repasser fermer extrémités de la ceinture retourner et piquer sillon sur -o- | Section E-E | Insérer les passants |
| 20 | Surjeter bas du pantacourt | | |
| 21 | Remplir le bas et piquer | Section G-G | |



| | | |
|--------------------------------|----------------------|---------------|
| Echelle : 1:1 A3 | PANTACAOURT "VICTOR" | Dessiné par : |
| | L.P GILLES JAMA IN | |
| | | VIC05 |

B A



GMP
Echelle :
1:1

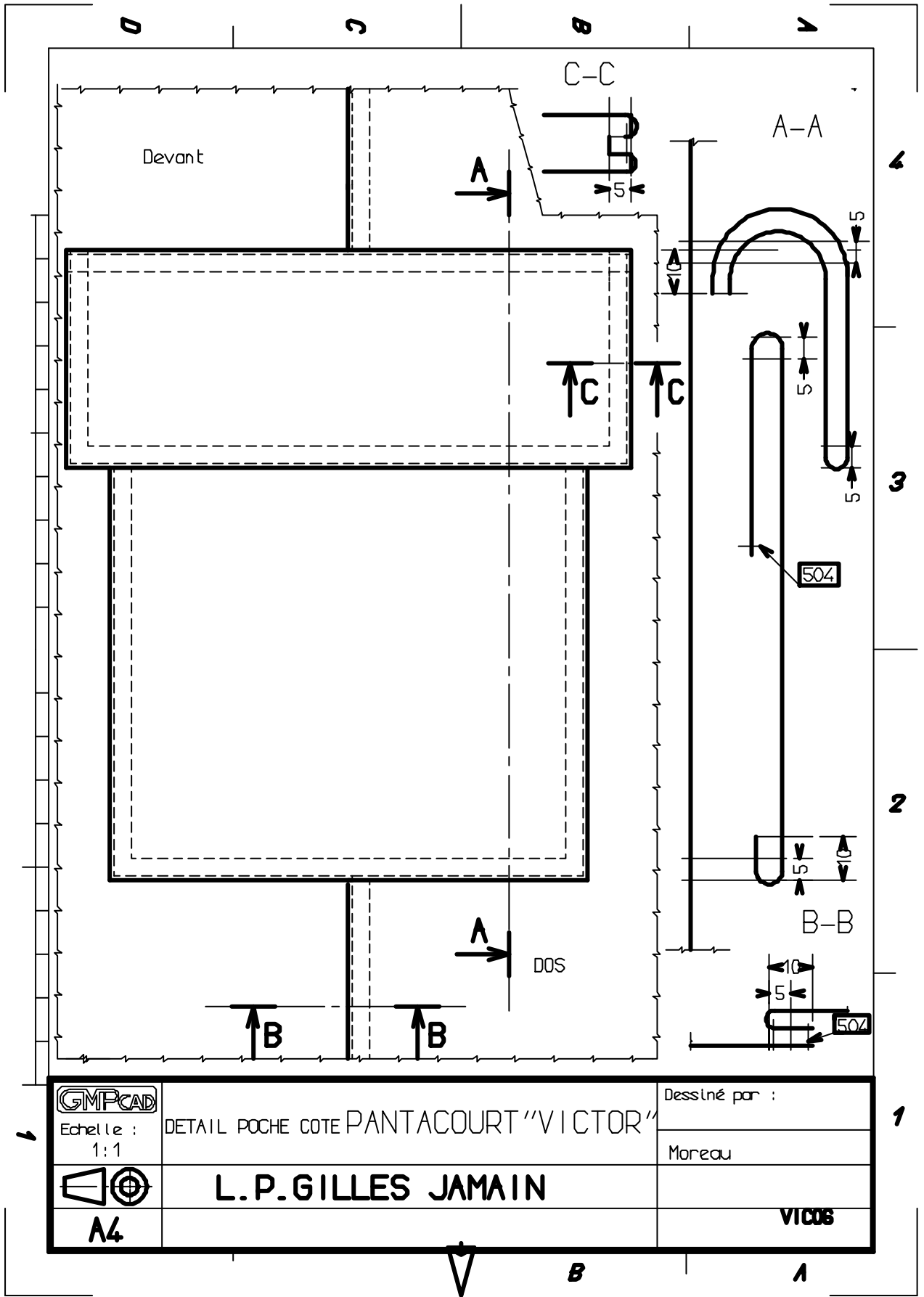
DETAIL FERMETURE A GLISSIERE



Dessiné par :

L.P. GILLES JAMAIN

A4

VIC07



| | | |
|---|---------------------------------------|---------------|
|  Echelle : 1:1 | DETAIL POCHE COTE PANTACOURT "VICTOR" | Dessiné par : |
| | | Moreau |
|  | L.P.GILLES JAMAIN | |
| A4 | | VICOS |