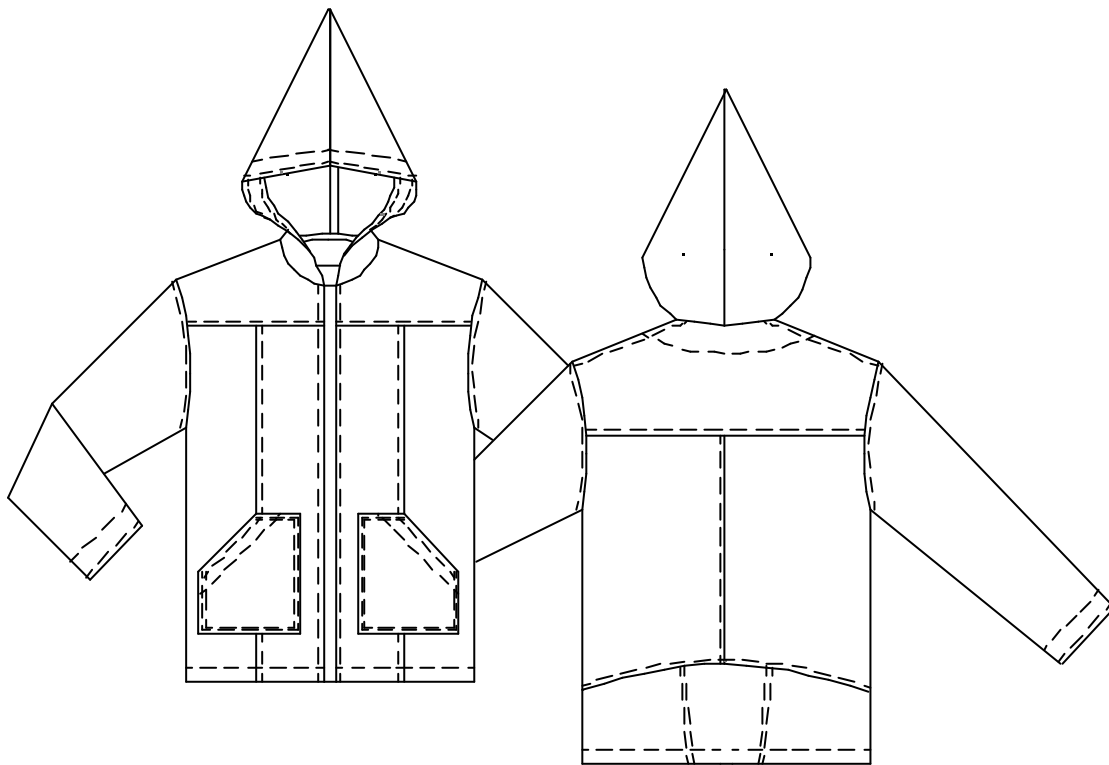


DOSSIER TECHNIQUE



SOMMAIRE :

PRESENTATION	1
SOMMAIRE	2
FONCTIONS	3
FICHE TECHNIQUE DE DEFINITION	4
FICHE TECHNIQUE DE FOURNITURES	5
NOMENCLATURE	6
REPERE DES ELEMENTS	7
DESSIN TECHNIQUE : détail bas dos	8
DESSIN TECHNIQUE : poche devant	9
DESSIN TECHNIQUE D'ENSEMBLE	10
GAMME DE FABRICATION	11 à 15

VESTE JULIE Réf : V0106

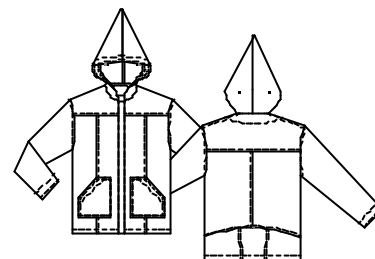
Fonction d'usage:

- ?? Veste à capuche demi-saison, confortable et agréable à porter
- ?? Courte et droite, allure féminine et sportive

Fonction Technique :

DEVANT :

- Decoupes bretelle sous empiècements.
- Decoupes et empiècements surpiqués
- Fermé par une fermeture à glissière
- Poches trapézoïdales plaquées sur découpes



DOS :

- Milieux et empiècement surpiqués
- Decoupe arrondie dans le bas du dos
- Poche dans couture découpe bas dos

MANCHES :

- Manches terminées par un rempli surpiqué

CAPUCHE :

- Capuche en pointe, bord surpiqué

Matériaux : Jersey molletonné, 100% coton
Polaire 100% polyester
Thermocollant

Fouritures : fermeture à glissière séparable 50cm

Demandeur : Clientèle femmes.

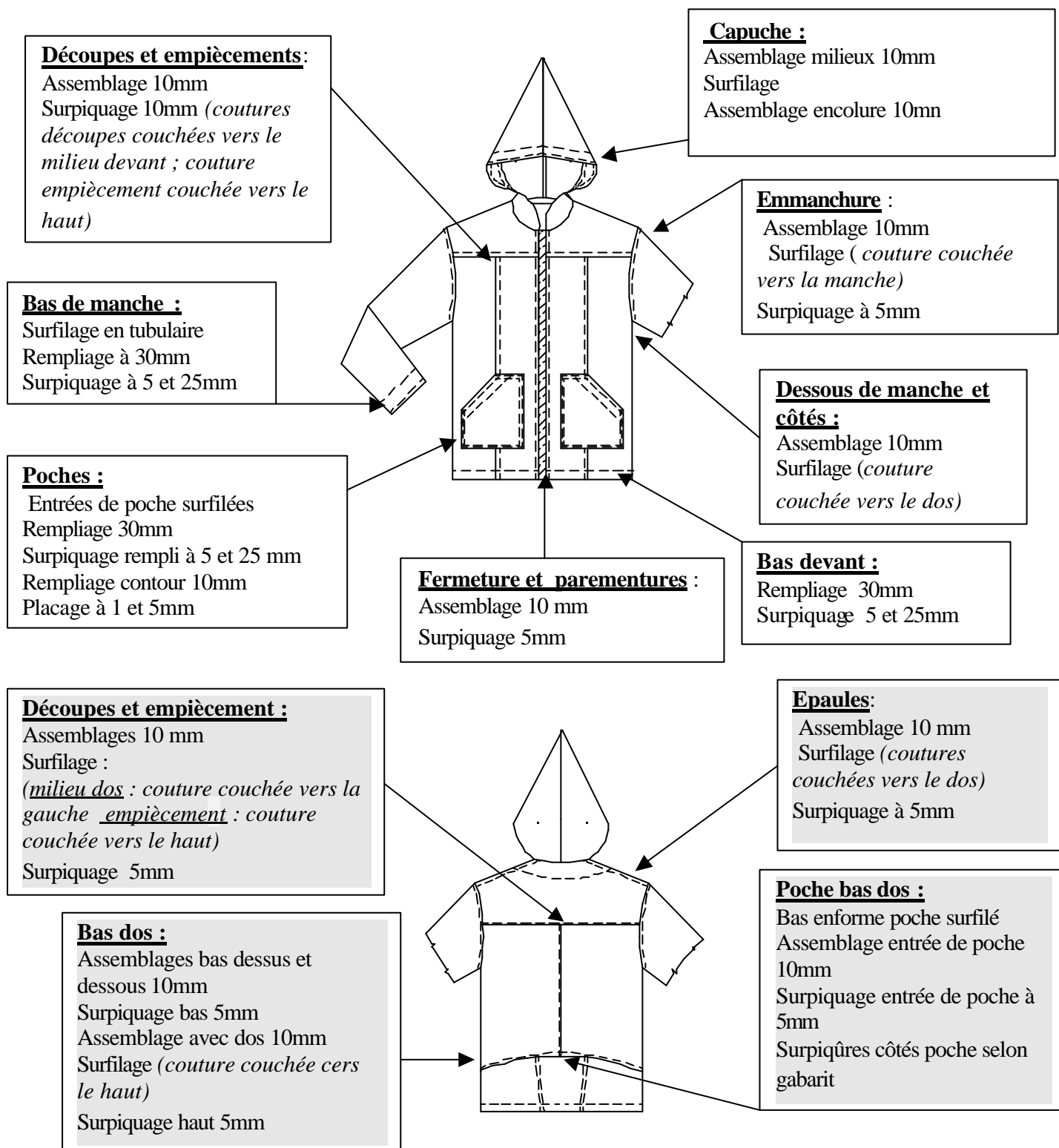
Taille : 38/40 42/44

Grade de qualité : la fabrication doit être irréprochable, les finitions soignées.

Conditionnement : sur cintre

VESTE JULIE Réf : V0106

2 - FICHE TECHNIQUE DE DEFINITION



3 - FICHE TECHNIQUE DE FOURNITURES

Matière d'œuvre	Fils:	Fournitures:
Jersey molletonné	100% coton	Fermeture à glissière séparable 50cm
Polaire	100% polyester	

Valeurs coutures

		VESTE JULIE
Types de travaux	Désignation	Valeur en mm.
Assemblage	- découpes et empiècements - épaules - capuche - côtés et dessous de manches - emmanchures - parementures	10
Coulissage	- poche dos	10
Surpiquage	- ouverture poche dos - épaules - empiècements, découpes - parementures - poches - bas dos	5
	- ouverture poches devant - bas manches - bord capuche	5 et 25
	- bas devant	25
Placage	- poches devant - côtés poche dos	1 et 5

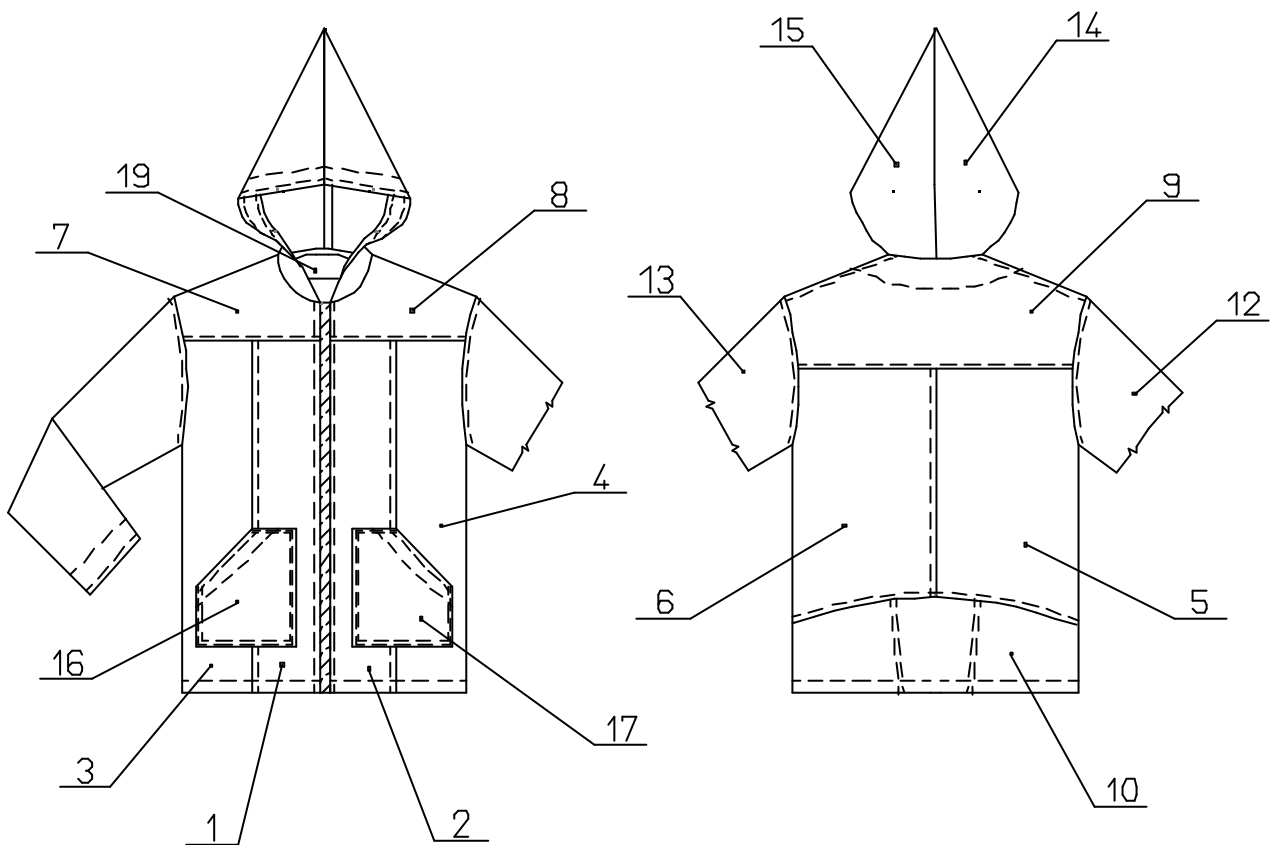
VESTE JULIE Réf : V0106

4 - NOMENCLATURE

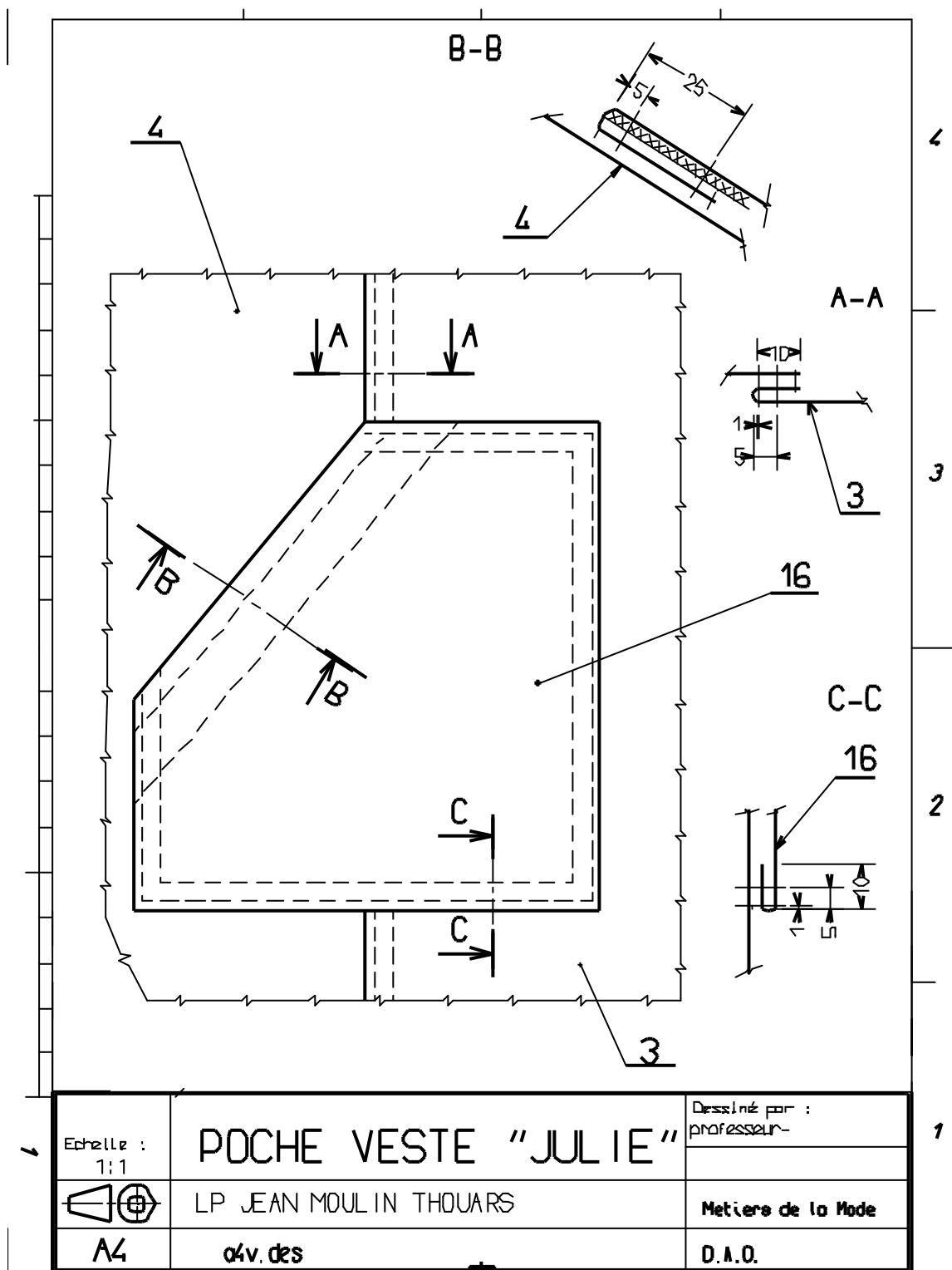
25	1	Fermeture à glissière séparable	plastique	Longueur 50cm
24	1	Triplure ouverture poche bas dos	Toile thermocollante	
23	1	Triplure poche devant gauche		
22	1	Triplure poche devant droit		
21	1	Parementure gauche	Jersey molletonné bleu ciel et Tissu polaire marron	
20	1	Parementure droite		
19	1	Enforme encolure dos		
18	1	Enforme poche bas dos		
17	1	Poche devant gauche		
16	1	Poche devant droit		
15	1	Côté gauche capuche		
14	1	Côté droit capuche		
13	1	Manche gauche		
12	1	Manche droite		
11	1	Dessous bas dos		
10	1	Dessus bas dos		
9	1	Empiècement dos		
8	1	Empiècement devant gauche		
7	1	Empiècement devant droit		
6	1	Dos gauche		
5	1	Dos droit		
4	1	Côté devant gauche		
3	1	Côté devant droit		
2	1	Milieu devant gauche		
1	1	Milieu devant droit		
Rp	Nb	Désignation	Matière	Renseignements

VESTE JULIE Réf : V0106

5 - REPERES ELEMENTS

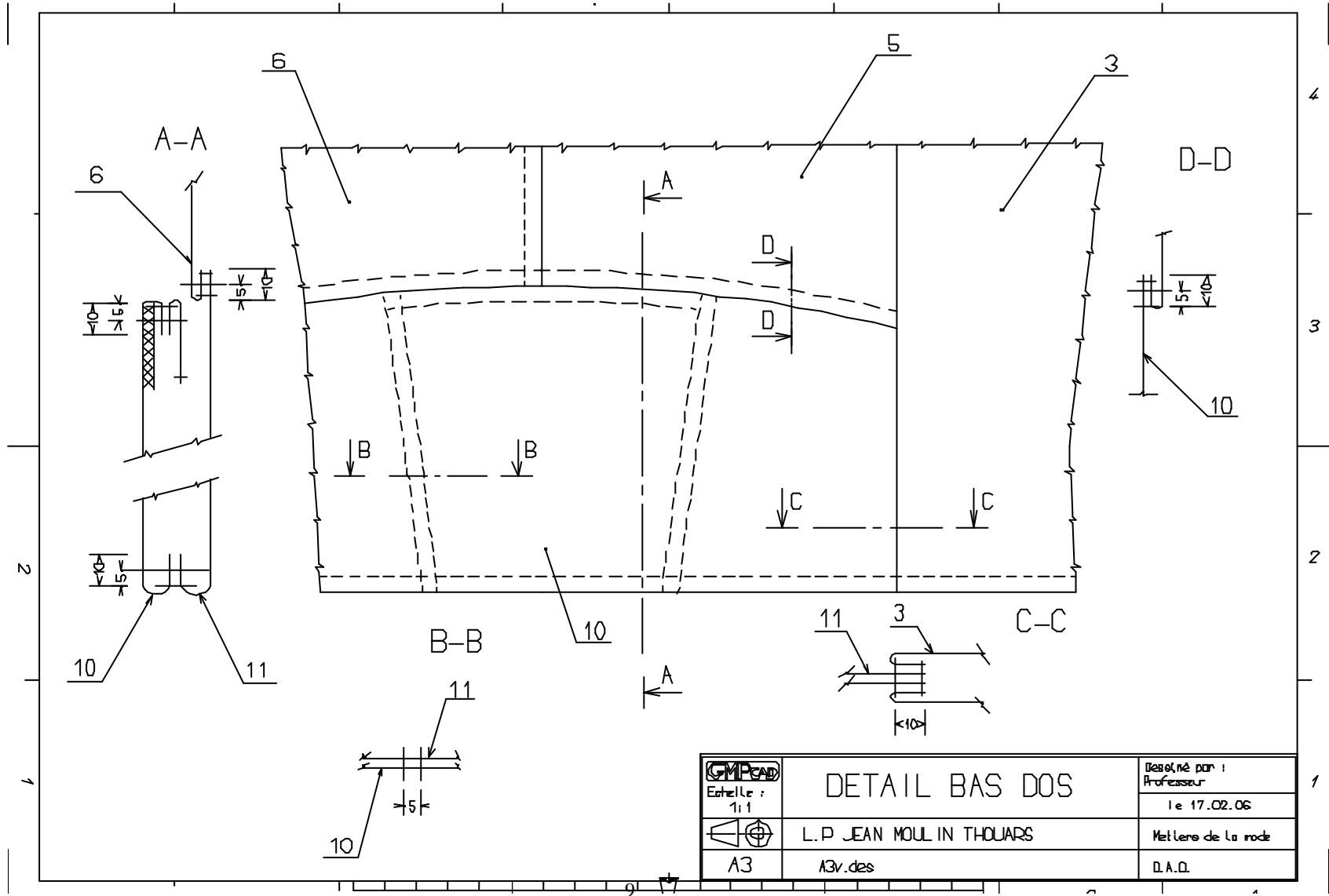


6 – DESSIN TECHNIQUE : poche devant



VESTE JULIE Réf : V0106

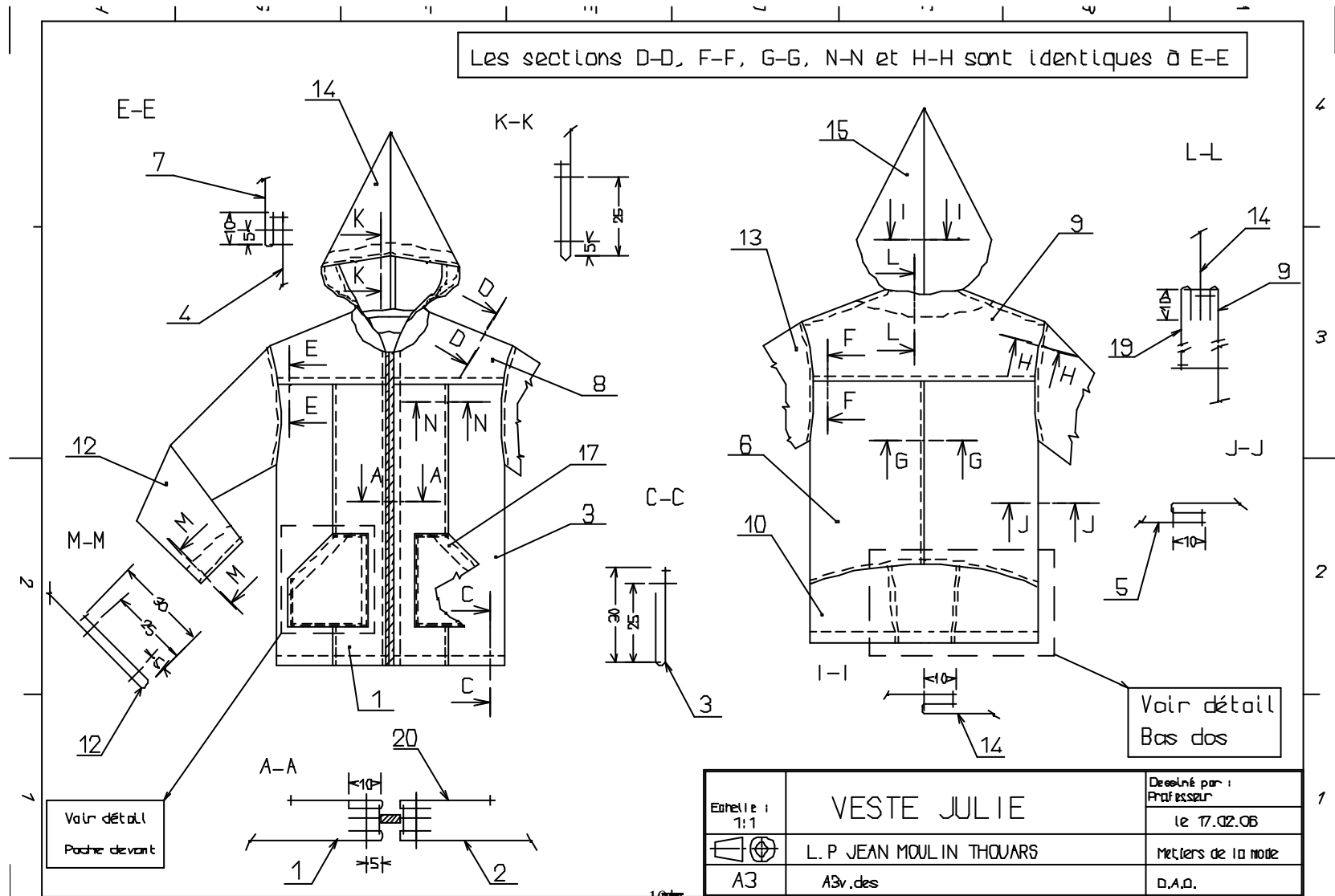
7 - DESSIN TECHNIQUE : détail bas dos



 Echelle : 1:1	DETAIL BAS DOS	Dessiné par : Professeur
 A3	L.P JEAN MOULIN THOUARS A3v.des	le 17.02.06 Mettre de la mode D.A.D.

VESTE JULIE Réf : V0106



8 – DESSIN TECHNIQUE D'ENSEMBLE



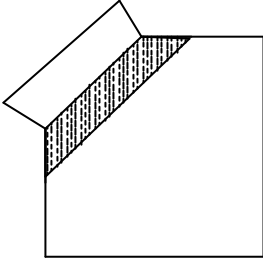
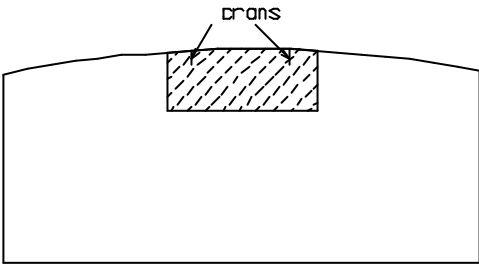
9 – GAMME DE FABRICATION

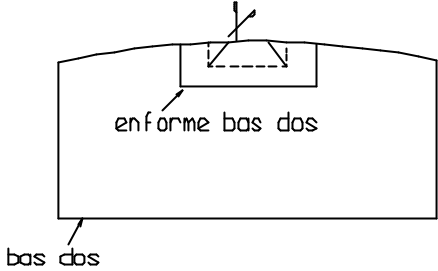
Classe: TERMINALE	6 GAMME de FABRICATION	N°:
NOM:		Date:
PRODUIT: <i>VESTE JULIE</i>	Référence: VO106	Mode de lancement:
	Quantité:	Travail:

CONDITIONS TECHNOLOGIQUES

Matière d'œuvre	Machine	Type de point	Nombre pts/cm	Équipement	Outillage divers	Temps
Jersey molletonné		301	3pts/cm		Pied presseur à une branche	
Tissu polaire		401				
N°	Opérations			Schémas		Renseignements

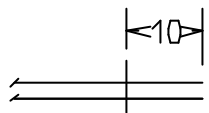
Préparer poches devants et dos

1	Thermocoller : - poche devant	
2	- ouverture poche dessus bas dos	
3	Surfiler : - ouverture poches devant - enforme poche bas dos	
4	Surpiquer : - ouverture poche bas dos	Voir détail bas dos Section A-A

N°	Opérations	Schémas	Renseignements
5	Assembler enforme poche avec bas dos	 <p style="text-align: center;">Voir détail bas dos section A-A</p>	
6	Cranter enforme et bas dos en biseau		
7	Retourner, repasser		
8	Surpiquer : - ouvertures poches devant	Voir détail poche Section B-B	
<i>Préparer enforme encolure et parementures devants</i>			
9	Assembler : - épaules enforme encolure et épaules parementures	Voir dessin d'ensemble Section D-D	
10	Surfiler : - bord parementure et enforme		
<i>Préparer devant et capuche</i>			
11	Assembler : - découpes côtés devant et milieu devant - milieu capuches	Voir dessin d'ensemble Section N-N Section I-I	
12	Repasser : - assemblages découpes - capuche		
13	Surfiler : - assemblages découpes devants - milieu capuche - bord capuche		
14	Surpiquer : - assemblages découpes devants	Voir dessin d'ensemble Section G-G	
15	- plaquer poches sur devants - contrôler symétrie des poches	Voir détail poche Section C-C	Poches plaquées à 7,5 cm du bas Respecter positionnement poche angle ouverture sur découpe

N°	Opérations	Schémas	renseignements
16	Assembler : - empiècements devant avec devants	Voir dessin d'ensemble Section E-E Section C-C	
17	Surfiler : - assemblages empiècements devants - bas devants		
18	Surpiquer : - assemblage empiècements devants		
Préparer dos			
19	Assembler : - découpes milieux dos	Voir dessin d'ensemble Section G-G	
20	Surfiler : - assemblage découpes		
21	Surpiquer : - assemblage découpes		
22	Assembler : - empiècement dos	Voir dessin d'ensemble Section F-F	
23	Surfiler : - assemblage empiècement		
24	Surpiquer : - assemblage empiècement		
25	Assembler : - dessus bas dos avec dessous bas dos	Voir détail bas dos Section A-A	Endroit / endroit
26	Repasser assemblage		
27	Surpiquer assemblage bas	Voir détail bas dos Section A-A	
28	Surpiquer : - côté poche	Voir détail bas dos Section B-B	- Double surpiqûres - à l'aide du gabarit
29	Assembler : - dos avec dessus et dessous bas dos - contrôler symétrie des côtes bas dos	Voir détail bas dos Section A-A	Bien dégager l'entrée de poche
30	Surfiler assemblage		
31	Surpiquer assemblage		
Montage veste			
32	Assembler épaules dos et devant	Voir dessin d'ensemble Section D-D	
33	Surfiler assemblage		
34	Surpiquer assemblage épaules		

VESTE JULIE Réf : V0106

N°	Opérations	Schémas	Renseignements
35	Assembler : - manches sur emmanchures	Voir dessin d'ensemble Section H-H	
36	Surfiler : - assemblage manches		
37	Surpiquer : - assemblage manches		
38	Fermer : - dessous des manches - côtés	Voir dessin d'ensemble Section J-J Voir détail bas dos Section C-C	Assembler côté rempli devant en fourreau avec le côté dos
39	Surfiler : - assemblage dessous de manches - côtés	Voir dessin d'ensemble Section J-J	
40	- bas de manche en tubulaire	Voir dessin d'ensemble Section M-M	
41	Remplir : - bas manches	Voir dessin d'ensemble Section M-M	
42	Glacer : - capuche sur encolure	Voir dessin d'ensemble Section L-L	
43	Assembler : - bas parementures et bas devants		
44	Assembler : - fermeture à glissière parementures et devants	Voir dessin d'ensemble Section A-A	
45	Cranter : - encolure dos		
46	Dégarnir : - angles assemblages capuche, parementure et fermeture à glissière		
47	Retourner sur endroit Contrôler hauteur devants droit et gauche		
48	Surpiquer : - fermeture à glissière	Voir dessin d'ensemble Section A-A	
49	Surpiquer : - bas enforme encolure dos	Voir dessin d'ensemble Section L-L	
50	Remplir : - bas devants	Voir dessin d'ensemble Section C-C	

VESTE JULIE Réf : V0106

N°	Opérations	Schémas	Renseignements
<i>Finitions</i>			
51	Couper fils		
52	Contrôler veste		
53	Repasser		
54	Mettre sur cintre		