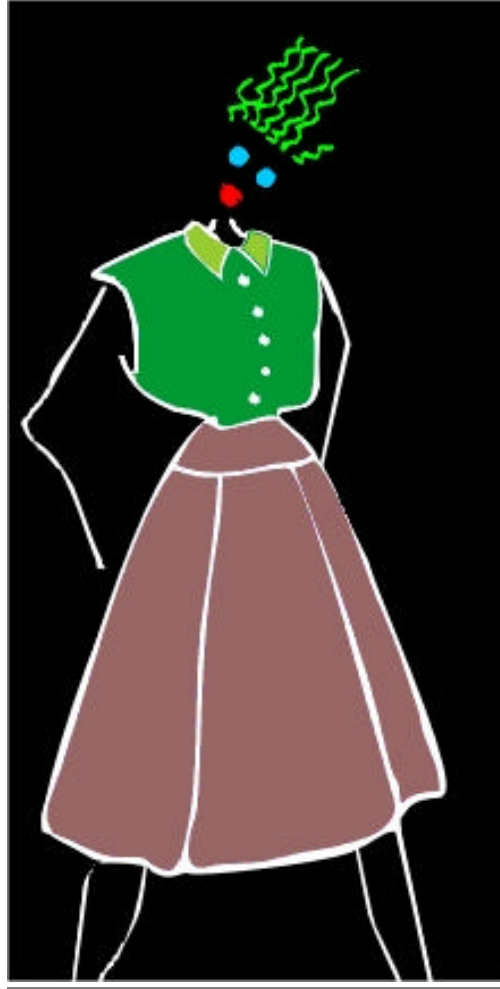


JUPE J063



**Jupe à empiècement droit
avec panneau milieu devant et milieu dos**

A/

Fiche méthodologique

- Prolonger l'aplomb des pinces
- Numéroté les panneaux
- Fendre sur chaque aplomb de pince en s'arrêtant à l'extrémité de chaque pince
- Fermer les pinces
- Tracer l'empiècement dos et devant, (pinces fermées)
- Découper l'empiècement

B/ DEVANT

- Tracer l'aplomb du milieu devant et la ligne de bassin (perpendiculaire au milieu devant) sur une feuille de coupe.
- Coller le panneau N° 1
- Evaser par la couture
- Tracer l'aplomb du 2 ème panneau
- Coller le panneau N° 2 en évasant par l'aplomb de la pince
- Coller panneau N° 3
- Evaser par les coutures .

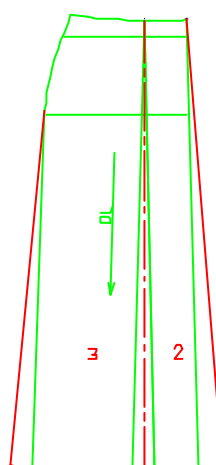
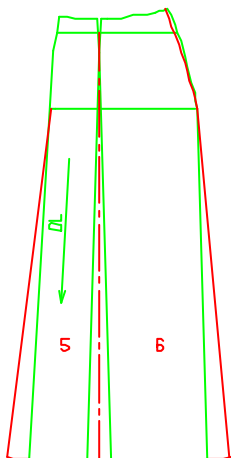
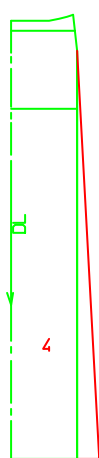
C/ DOS

- Même procédé que le devant
- Pour le panneau N° 5, porter la valeur de la pince restante au côté
- Evaser par la couture de côté

COUP J 063



JUPE à EMPIECEMENT DROIT
avec PANNEAU milieu devant et milieu dos



CONTROLLER toutes les LONGUEURS qui S'ASSEMBLENT entre elles

EXPLOITATION PEDAGOGIQUE:

Documents ressources

- Le croquis du modèle que l'on désire étudier.
- Le gabarit de base correspondant au modèle étudié.

*** Analyser le modèle :**

1. Localiser les points essentiels sur le croquis: - En traçant le milieu devant, la ligne de taille, de poitrine, de bassin.
2. Nommer les éléments constitutifs du vêtement (nomenclature).
3. Evaluer les proportions afin de déterminer les valeurs nécessaires pour la transformation du gabarit de base.
(ex: hauteur d'empiècement, valeur des plis, valeur de l'évasé)

*** Réaliser la transformation:**

Tracer, découper, coller le gabarit en tenant compte de l'analyse effectuée du croquis.
Noter la démarche que vous utiliser.

*** Comparer le résultat:**

A l'aide de la fiche méthodologique, effectuer les corrections s'il y a lieu.
Réaliser la transformation en grandeur réelle.

Jeannie Lebrun

Site : Métiers de la Mode Académie de Poitiers
Jupe de base Echelle 1:5

