

JUPE J050

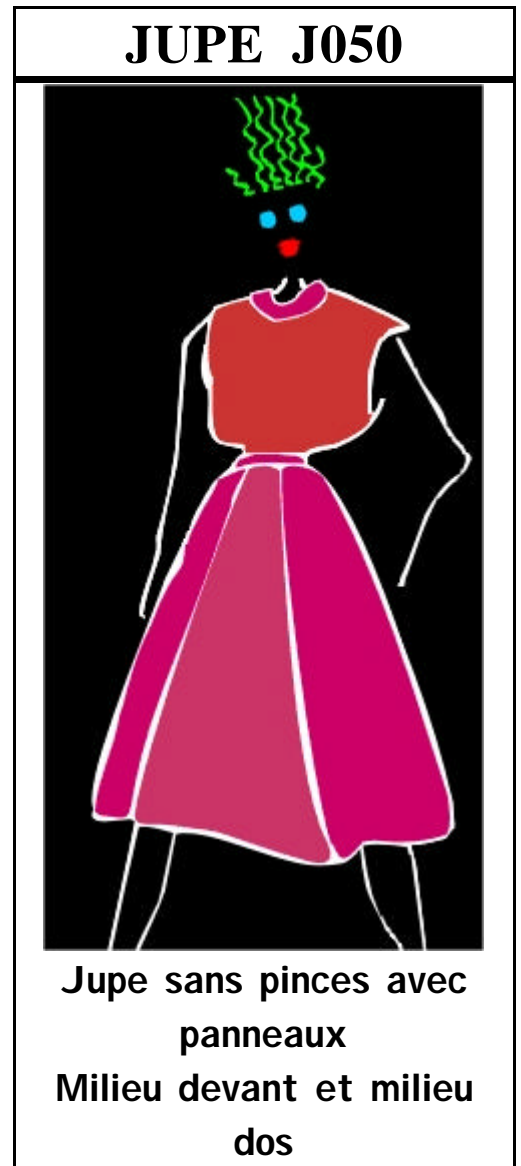
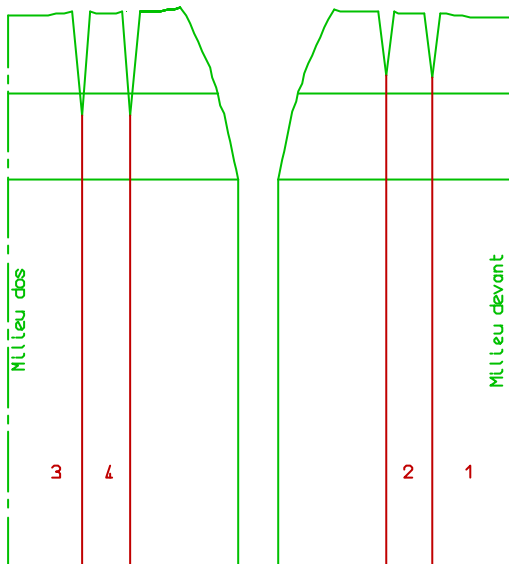


Jupe sans pincés avec panneaux
milieu devant et milieu dos

Fiche méthodologique

A/ DEVANT ET DOS

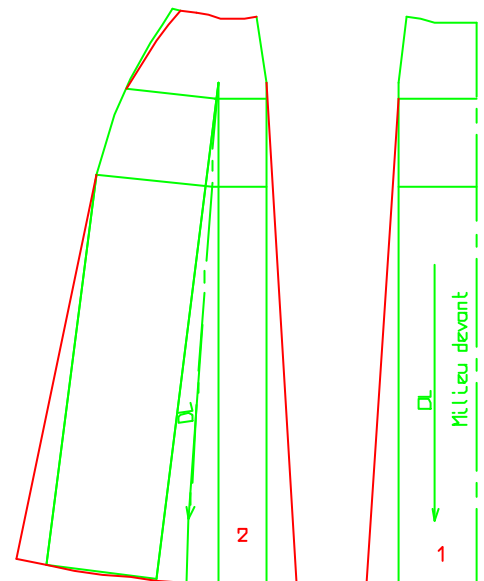
- Prolonger l'aplomb des pinces (lignes parallèles au milieu DV et dos)
- Numéroté sur le bas de la jupe , en partant respectivement du milieu devant (1,2) et milieu dos (3,4) les parties définies par les lignes aplomb des pinces.
- Fendre sur l'aplomb de la 1^{ère} pince en enlevant la valeur de la pince
- Fendre sur l'aplomb de la 2^{ème} pince en s'arrêtant à l'extrémité de la pince



B/ DEVANT

- Tracer l'aplomb du milieu devant et la ligne de bassin sur une feuille de coupe.
- Placer le panneau N°1
- Evaser sur la couture de côté
- Tracer l'aplomb pour le panneau N°2
- Evaser par l'aplomb de la pince (la profondeur de pince diminue en fonction de l'évasé)
- Porter la valeur restante de la pince au côté
- Tracer la ligne de côté
- Evaser sur les coutures

C/ - Même procédé pour le DOS



CONTROLLER toutes les LONGUEURS qui S'ASSEMBLENT

EXPLOITATION PEDAGOGIQUE:

Documents ressources

- Le croquis du modèle que l'on désire étudier.
- Le gabarit de base correspondant au modèle étudié.

*** Analyser le modèle :**

1. Localiser les points essentiels sur le croquis: - En traçant le milieu devant, la ligne de taille, de poitrine, de bassin.
2. Nommer les éléments constitutifs du vêtement (nomenclature).
3. Evaluer les proportions afin de déterminer les valeurs nécessaires pour la transformation du gabarit de base.
(ex: hauteur d'empiècement, valeur des plis, valeur de l'évasé)

*** Réaliser la transformation:**

Tracer, découper, coller le gabarit en tenant compte de l'analyse effectuée du croquis.
Noter la démarche que vous utiliser.

*** Comparer le résultat:**

A l'aide de la fiche méthodologique, effectuer les corrections s'il y a lieu.
Réaliser la transformation en grandeur réelle.

Jeannie Lebrun

Site : Métiers de la Mode Académie de Poitiers
Jupe de base Echelle 1:5

