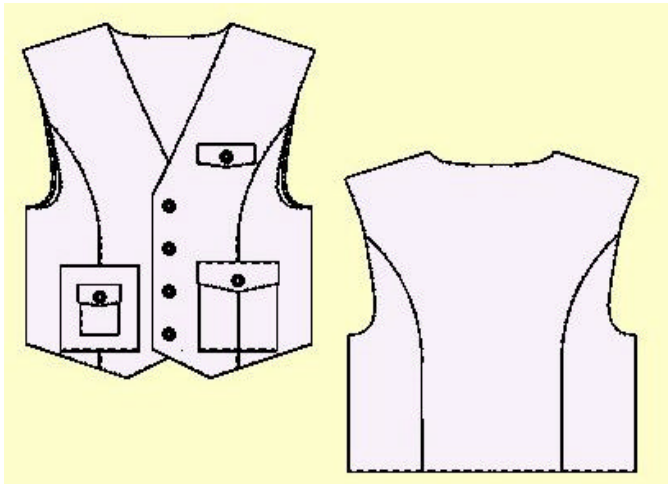


# DOSSIER TECHNIQUE

## GILET « DAVE »



Désignation	N° page	Format	N. feuilles	Codification du dossier
Cahier des charges	1/7	A4	1	1CahCharge.doc
Fiche technique de définition	2/7	A4	1	2FiTechDef.doc
Nomenclature	3/7	A4	1	3Nomencl.des
Dessin d'ensemble	4/7	A4	1	4DesEnse.doc
Poche droite	5/7	A3	1	5PocDroi.des
Poche gauche	6/7	A3	1	6PocGauc.doc
Gamme de fabrication	7/7	A4	3	7Gamme.doc

# **GILET « DAVE »**

## **CAHIER des CHARGES :**

### **FONCTION et DESCRIPTION du PRODUIT:**

Gilet réalisé en sergé coton, doublé en toile coton, à porter sur chemise ou sous-pull... afin d'apporter un complément vestimentaire.

### **CARACTERISTIQUES :**

#### DESSUS

- ➔ **Devants :**
  - gilet cintré par des découpes « Princesse » surpiquées à distance.
  - petite poche plaquée avec rabat boutonné sur grande poche, elle même plaquée sur devant droit.
  - grande poche plaquée sur devant droit, agrémentée d'une petite poche.
  - grande poche plaquée avec pli creux et rabat boutonné, sur le devant gauche.
  - rabat boutonné, plaqué niveau poitrine.
- ➔ **Dos :**
  - gilet cintré par des découpes « Princesse » surpiquées à distance.
- ➔ **Devants et Dos** sont assemblés aux épaules et aux côtés puis surpiqués à distance coutures couchées vers le dos.

#### DOUBLURE

- ➔ **Devants :**
  - parementures et petits côtés sont assemblés par découpe « Bretelle » et surpiqués nervure.
- ➔ **Dos :**
  - dos composé de 3 éléments réunis au niveau des découpes « Princesse » puis surpiqués nervure.
- ➔ **Devants et Dos** sont assemblés aux épaules et aux côtés puis surpiqués nervure coutures couchées vers le dos.

#### ① AUTRES PARTICULARITES DE CE MODELE :

- ➔ Les **finitions encolure** et **tour vêtement** sont assemblées par un **doublage**, le tout **surpiqué**.
- ➔ Les **finitions d'emmanchures** sont terminées par un **biais**.

					4
22	7	Boutons	Métal/Plast.	∅ 14 mm	
21	2	Blals	Coton	longueur 0,60m x 2	
20	1	Petit coté dos gauche	DOUBLURE Toile / Coton		3
19	1	Petit coté dos droit			
18	1	Dos			
17	1	Devant gauche	Sergé / Coton		2
16	1	Devant droit			
15	1	Parementure gauche			
14	1	Parementure droite			
13	2	Rabat poitrine / gauche			
12	2	Rabat grande poche / gauche			
11	1	Grande poche / gauche			
10	2	Rabat petite poche / droit			
9	1	Petite poche / droite			
8	1	Grande poche / droite			
7	2	Petit coté dos gauche			
6	1	Petit coté dos droit			
5	1	Dos			
4	1	Petit coté devant gauche			
3	1	Petit coté devant droit			
2	1	Devant gauche			
1	1	Devant droit			
Rp	Nb	Désignation	Matière(s)	Renseignements	

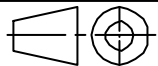


Echelle :

# GILET "DAVE"

Dessiné par :

3 Nomencl. des



L.P. S. SIGNORET BRESSUIRE

3/7

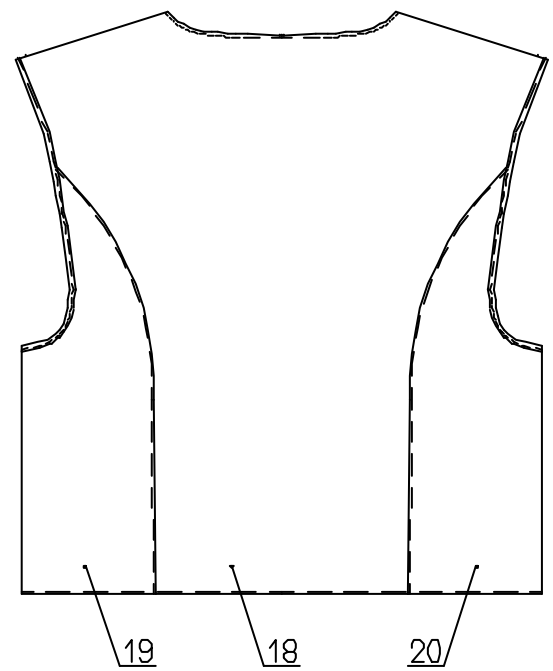
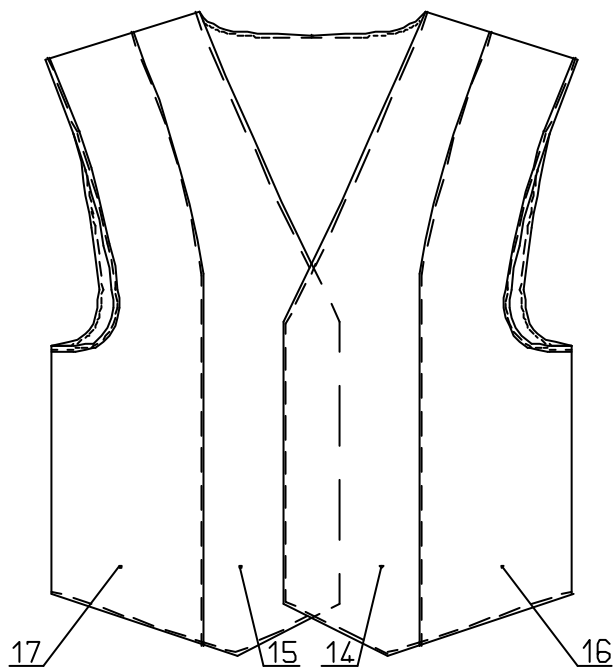
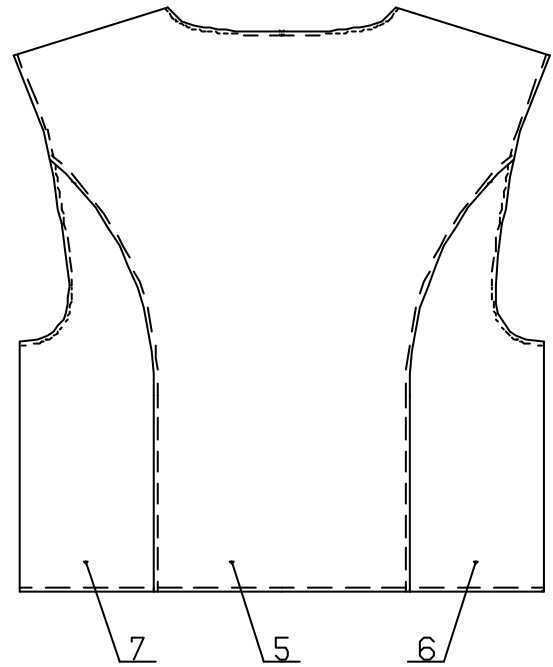
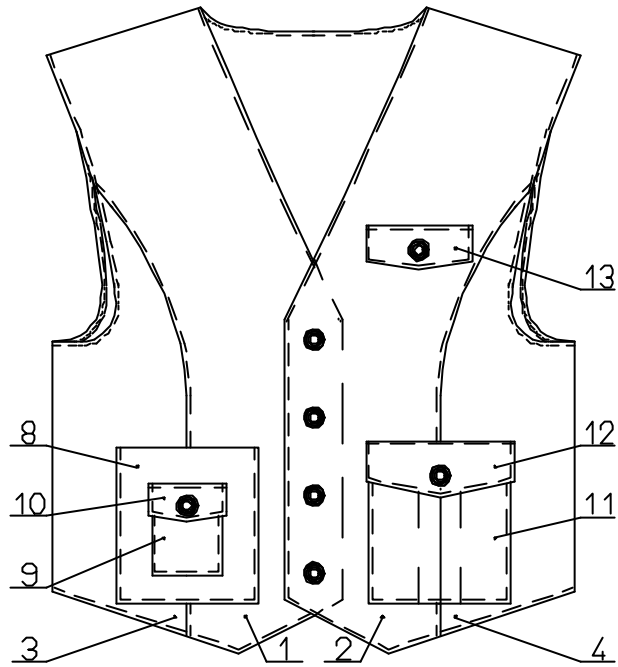
A4

Spécialité : Métiers de la Mode

Prêt à porter

B

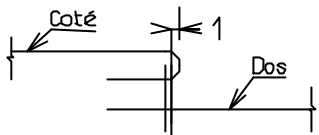
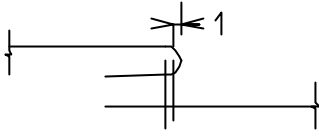
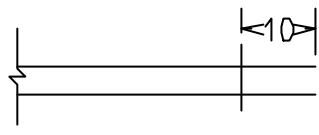
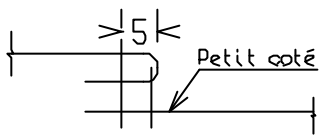
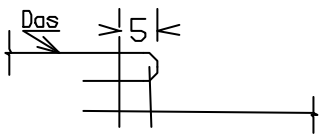
A



# GILET « DAVE »

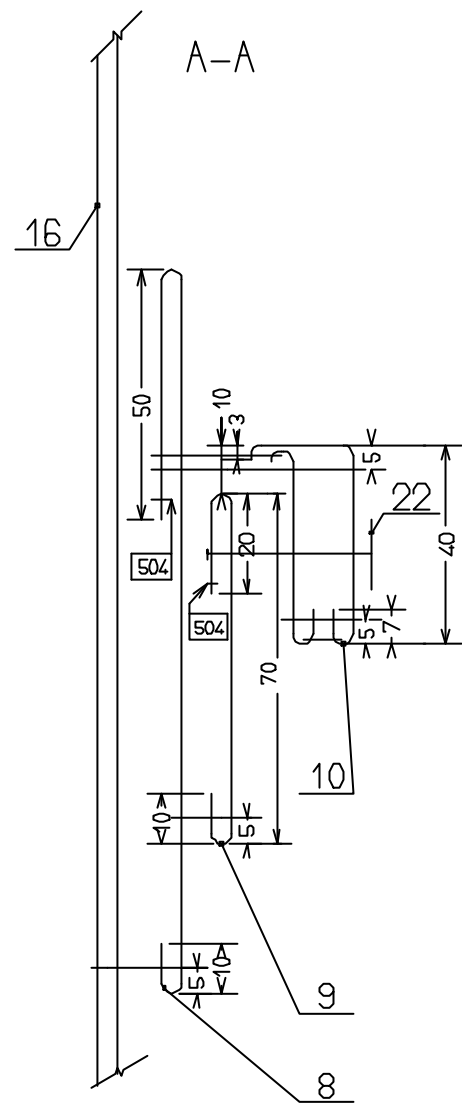
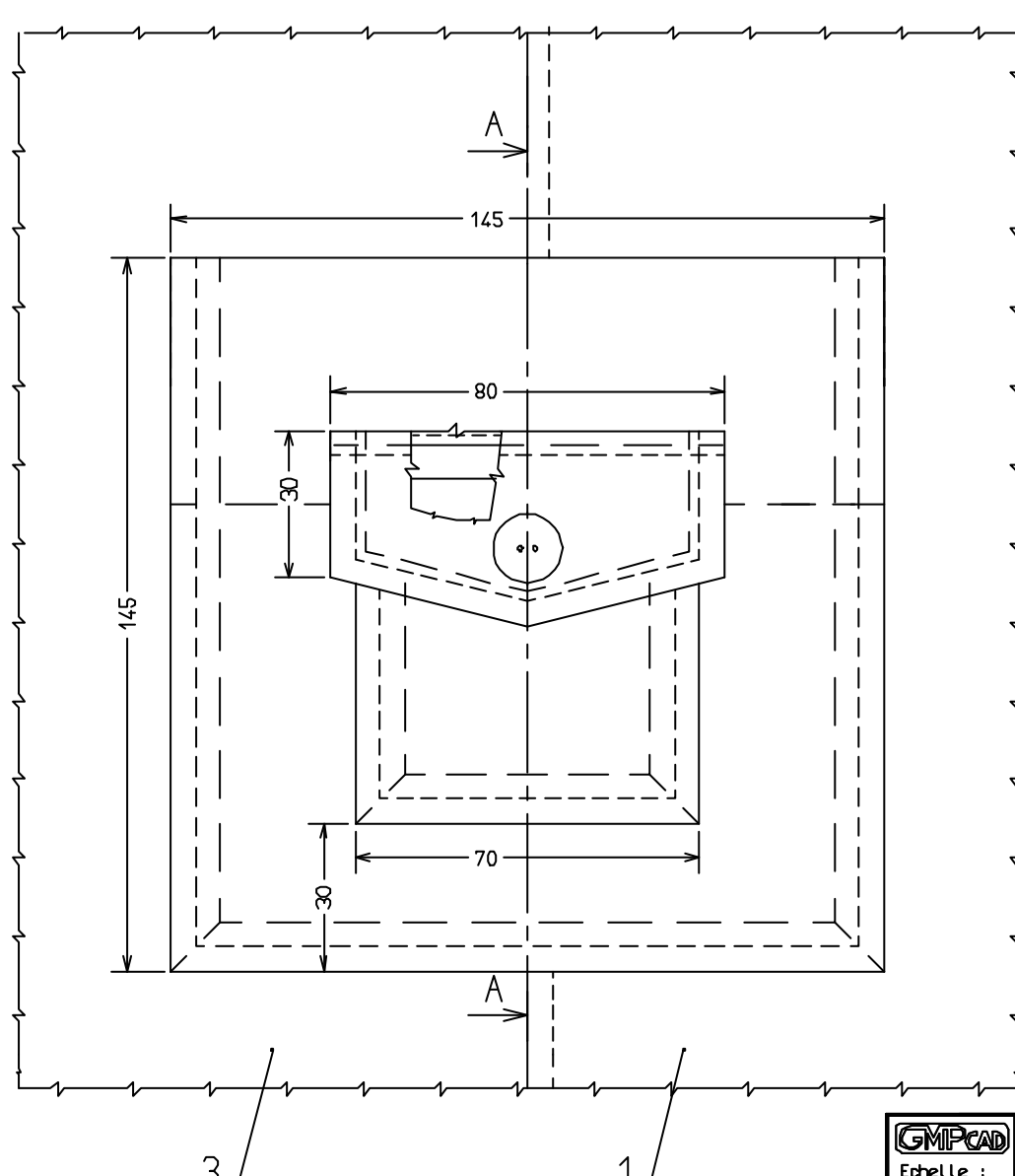
## GAMME de FABRICATION

Matériels	N°	Opérations	Sections ou Schémas	Directives complémentaires	
		<b>PREPARATION</b>			
301	1	<b>Rabats :</b> ▪ Coulisser -o- / -o-.		-- Grand, moyen et petit rabats. -- Ressortir angles, contrôler symétrie. -- Contrôler symétrie.	
	2	▪ Dégarnir angles.			
	3	▪ Retourner.			
301	4	▪ Surpiquer les 3 rabats.			
301	5	▪ Piqûre de maintien au bord des 3 rabats.			-- A 2 mm.
304	6	▪ Exécuter boutonnères sur les 3 rabats.			
301	7	<b>Grandes poches :</b> ▪ Assembler haut et bas pli creux poche.	Doc. 6/7 A-A	-- Pliage niveau crans. -- Largeur fond de pli : 40 cm -- Longueur piqûre pli haut, poche 80 mm. -- Longueur piqûre pli bas, poche 30 mm.	
504	8	▪ Surfiler haut poches.	Doc. 5/7 et 6/7	-- Gauche et droite.	
Presse	9	▪ Repasser pli creux.		-- Sur l' -o-.	
Presse	10	▪ Repasser rempli haut poches.		-- Former pli. -- Niveau crans.	
Presse	11	▪ Préformer poches au fer.		-- Contrôler symétrie.	
504	12	<b>Petite poche :</b> ▪ Surfiler haut poche.	Doc. 5/7		
301	13	▪ Plaquer petite poche / grande poche.		-- Respecter pointages.	
301	14	▪ Plaquer petit rabat.		-- Respecter pointages.	
301	15	▪ Surpiquer petit rabat.		-- A 5 mm.	
301	16	<b>Doublure :</b> ▪ Assembler parmenture / devant droit. ▪ Assembler parmenture / devant gauche.		-- Respecter les crans. -- Travailler par paire.	
301	17	▪ Surpiquer assemblages.		-- Couture couchées vers le côté.	

301	18	<ul style="list-style-type: none"> <li>Assembler dos / petit côté (niveau découpe).</li> </ul>	Idem N° 16	<ul style="list-style-type: none"> <li>Respecter les crans.</li> </ul>
301	19	<ul style="list-style-type: none"> <li>Surpiquer assemblages.</li> </ul>		<ul style="list-style-type: none"> <li>Couture couchées vers le côté.</li> </ul>
301	20	<ul style="list-style-type: none"> <li>Assembler côté dos et devants.</li> </ul>	Idem N° 16	<ul style="list-style-type: none"> <li>Respecter les crans.</li> </ul>
301	21	<ul style="list-style-type: none"> <li>Assembler épaules dos et devants.</li> </ul>	Idem N° 16	
301	22	<ul style="list-style-type: none"> <li>Surpiquer coutures épaules.</li> </ul>		<ul style="list-style-type: none"> <li>Couture couchées vers le dos.</li> </ul>
301	23	<ul style="list-style-type: none"> <li>Surpiquer coutures côtés.</li> </ul>		<ul style="list-style-type: none"> <li>Couture couchées vers le dos.</li> </ul>
		<p><b>MONTAGE</b></p> <p><b><u>Découpe dessus :</u></b></p>		
301	24	<ul style="list-style-type: none"> <li>Assembler devant / petit côté (niveau découpe).</li> </ul>		<ul style="list-style-type: none"> <li>Respecter les crans.</li> </ul>
301	25	<ul style="list-style-type: none"> <li>Assembler dos / petit côté (niveau découpe).</li> </ul>		
301	26	<ul style="list-style-type: none"> <li>Surpiquer découpe dos.</li> </ul>		<ul style="list-style-type: none"> <li>Coutures couchées vers le milieu dos.</li> </ul>
301	27	<ul style="list-style-type: none"> <li>Surpiquer découpes devants.</li> </ul>		<ul style="list-style-type: none"> <li>Coutures couchées vers le milieu devant.</li> </ul>
		<p><b><u>Poche / Devant gauche :</u></b></p>		
301	28	<ul style="list-style-type: none"> <li>Plaquer poche à pli creux.</li> </ul>		<ul style="list-style-type: none"> <li>Niveau pointages.</li> </ul>
301	29	<ul style="list-style-type: none"> <li>Plaquer grand rabat.</li> </ul>		<ul style="list-style-type: none"> <li>Niveau pointages.</li> </ul>
301	30	<ul style="list-style-type: none"> <li>Surpiquer grand rabat.</li> </ul>		<ul style="list-style-type: none"> <li>A 5 mm.</li> </ul>
301	31	<ul style="list-style-type: none"> <li>Plaquer moyen rabat (niveau poitrine).</li> </ul>	Doc. 6/7	<ul style="list-style-type: none"> <li>Niveau pointages.</li> </ul>
301	32	<ul style="list-style-type: none"> <li>Surpiquer moyen rabat.</li> </ul>		<ul style="list-style-type: none"> <li>A 5 mm.</li> </ul>
		<p><b><u>Poche / Devant droit :</u></b></p>		
301	33	<ul style="list-style-type: none"> <li>Plaquer poche.</li> </ul>	Doc. 5/7	<ul style="list-style-type: none"> <li>Niveau pointages.</li> </ul>
		<p><b><u>Côtés, épaules dessus :</u></b></p>		
301	34	<ul style="list-style-type: none"> <li>Assembler côtés dos et devants.</li> </ul>	Idem N° 24	<ul style="list-style-type: none"> <li>Respecter les crans.</li> </ul>
301	35	<ul style="list-style-type: none"> <li>Assembler épaules dos et devants.</li> </ul>	Idem N° 24	
301	36	<ul style="list-style-type: none"> <li>Surpiquer coutures côtés.</li> </ul>		<ul style="list-style-type: none"> <li>Coutures couchées vers le dos.</li> </ul>
301	37	<ul style="list-style-type: none"> <li>Surpiquer coutures épaules</li> </ul>		<ul style="list-style-type: none"> <li>Coutures couchées vers le dos.</li> </ul>

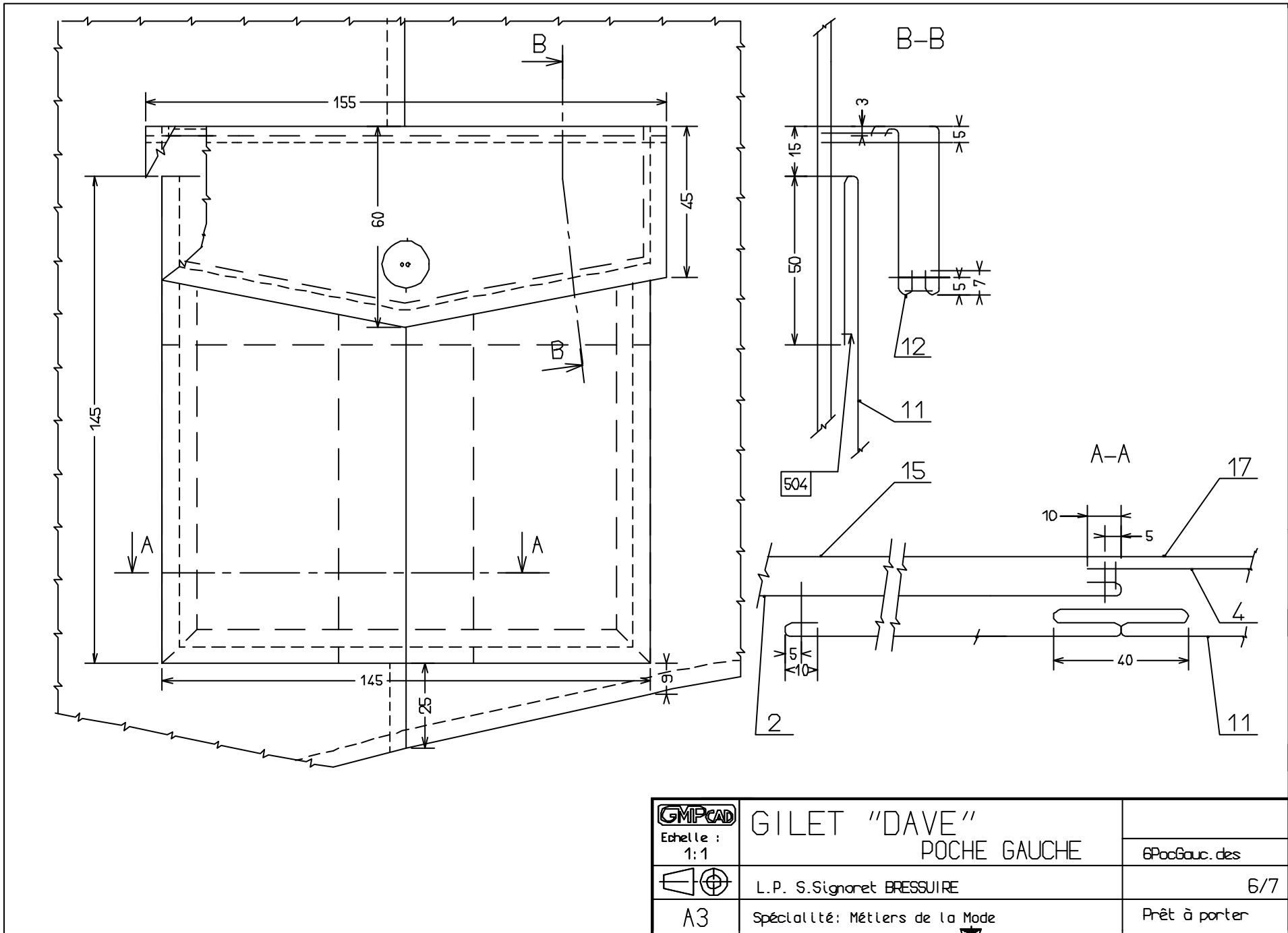
301	38	<p><b><u>Dessus / Doublure :</u></b></p> <ul style="list-style-type: none"> <li>▪ Assembler tour vêtement doublure / vêtement, -o- / -o-.</li> </ul>		<ul style="list-style-type: none"> <li>.. Raccorder toutes les coutures.</li> </ul>
301	39	<ul style="list-style-type: none"> <li>▪ Cranter encolure dos.</li> </ul>		<ul style="list-style-type: none"> <li>.. Sur courbes concaves.</li> </ul>
	40	<ul style="list-style-type: none"> <li>▪ Dégarnir les pointes.</li> </ul>		<ul style="list-style-type: none"> <li>.. Ressortir angles et pointes.</li> </ul>
	41	<ul style="list-style-type: none"> <li>▪ Retourner le vêtement sur l'-o-.</li> </ul>		
301	42	<ul style="list-style-type: none"> <li>▪ Surpiquer tour vêtement.</li> </ul>		<ul style="list-style-type: none"> <li>.. A 5 mm.</li> </ul>
301	43	<ul style="list-style-type: none"> <li>▪ Assembler emmanchures.</li> </ul>		<ul style="list-style-type: none"> <li>.. Piqûre de maintien à 2 mm.</li> <li>.. Raccorder coutures.</li> </ul>
301	44	<ul style="list-style-type: none"> <li>▪ Assembler biais / emmanchures, -o- / -o-.</li> </ul>		<ul style="list-style-type: none"> <li>.. Commencer au niveau coutures côtés.</li> <li>.. Tendre légèrement le renfort dans les courbes concaves.</li> <li>.. Laisser de la souplesse sur les lignes convexes et droites.</li> </ul>
301	45	<ul style="list-style-type: none"> <li>▪ Rabattre biais côté doublure.</li> </ul>		<ul style="list-style-type: none"> <li>.. Rouler coutures, surpiquer régulièrement par rapport au bord remplié.</li> </ul>
304	46	<p><b><u>FINITIONS</u></b></p> <ul style="list-style-type: none"> <li>▪ Exécuter boutonnères sur le devant.</li> </ul>		<ul style="list-style-type: none"> <li>.. Côtés gauche (selon gabarit).</li> </ul>
	47	<ul style="list-style-type: none"> <li>▪ Coudre boutons.</li> </ul>		<ul style="list-style-type: none"> <li>.. Côté droit + grande poche avec pli et petite poche.</li> </ul>

Toute opération sera suivie d'un **CONTROLE** efficace



 Echelle : 1:1	GILET "DAVE" POCHE DROITE	5PocDrol.des
	L.P. S.Sigonet BRESSUIRE	5/7
A3	Spécialité: Métiers de la mode	Prêt à porter





	GILET "DAVE"	
	POCHE GAUCHE	6PocGauc. des
Echelle : 1:1	L.P. S.Signoret BRESSUIRE	6/7
	Spécialité: Métiers de la Mode	Prêt à porter