
DOSSIER TECHNIQUE



SAC CABAS

"fouine"

SOMMAIRE

Descriptif et fonction technique Page 1/12

Fiche technique de définition,
fournitures, matériels et outillages Page 2/12

Nomenclature Page 3/12

Dessin technique d'ensemble Page 4/12

Dessin technique du rabat Page 5/12

Dessin de construction de la bande fermeture Page 6/12

Fiche de coupe et préparation des éléments cuir Page 7/12

Fiche de coupe et préparation des éléments toiles ... Page 8/12

Gamme opératoire Page 9/12; 10/12 ;
11/12, 12/12

FICHE TECHNIQUE DE DEFINITION

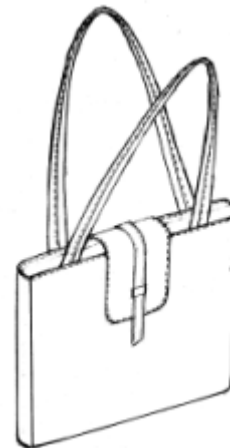
COUPE : emporte-pièce « *Fouine* »

-Presse :

- Rabat
- Doublure rabat
- Renfort rabat
- Patte
- Doublure patte
- Renfort patte
- Passant

-Tranchet :

- Tous les autres éléments
- Surcoupe de la doublure rabat, renfort doublure rabat et renfort rabat



REFENTE : Voir nomenclature

PARAGE : Voir fiche de coupe

MONTAGE : Rembords de 8 mm : -rabat

- Doublure rabat
- Haut de sac
- Haut de rehausse

Rembords de 6 mm : -passant

-patte

PIQURE : Longueur du point par cm : 3 pts/ cm

FICHE TECHNIQUE FOURNITURES ET MATERIELS

FOURNITURES

Matière :

Peau: veau

Toile: toile coton

Doublure: toile PVC

Autres fournitures

Fermeture à glissière :

- Grosse maille pour ouverture sac
- Petite maille pour la doublure poche
- Top-magnétique Ø 18

Divers

Colle néoprène

Colle blanche

Fil polyester N° 81

MATERIELS ET OUTILLAGES

Presse à découper + emporte pièces Série « *Fouine* »

Machine à refendre

Machine à parer

Piqueuse plate

Piqueuse pilier et canon

Aiguille L.R-N°110

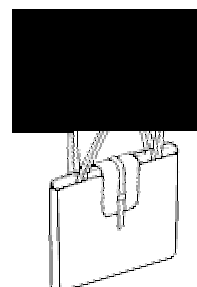
Brûle fils

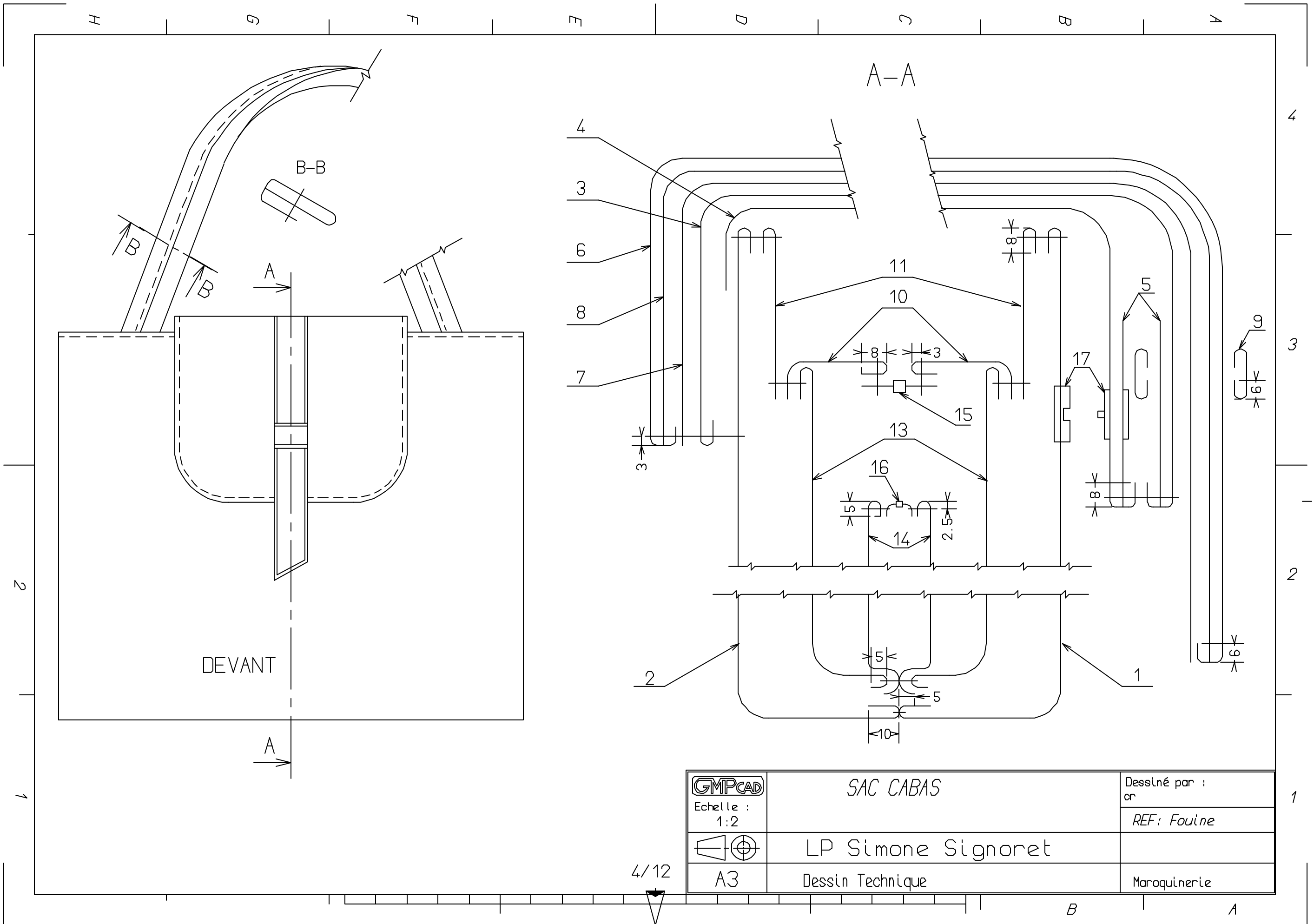
Petit outillage individuel

17	1	Top magnétique	Métal doré		Ø : 18 mm	
16	1	Fermeture poche intérieure	Plastique		Dim : 305 mm	
15	1	Fermeture sac			Dim : 310 mm	
14	2	Poche intérieure	Toile PVC			
13	2	Doublure (1 dos, 1 devant)				
12	2	Bandoulières	Veau	10/10 ^{ème}		
11	2	Rehausses				
10	2	Bandes fermeture				
9	1	Passant			6/10 ^{ème}	
8	1	Renfort patte	Aquiline			
7	1	Doublure patte	Veau	5/10 ^{ème}		
6	1	Patte		8/10 ^{ème}		
5	2	Renfort rabat	Aquiline			
4	1	Doublure rabat	Veau	8/10 ^{ème}		
3	1	Rabat				
2	1	Dos	Toile coton			
1	1	Devant				
Rp	Nb	DESIGNATION	MATIERE	REFENTE	OBSERVATIONS	

NOMENCLATURE

Sac Cabas « Fouine »



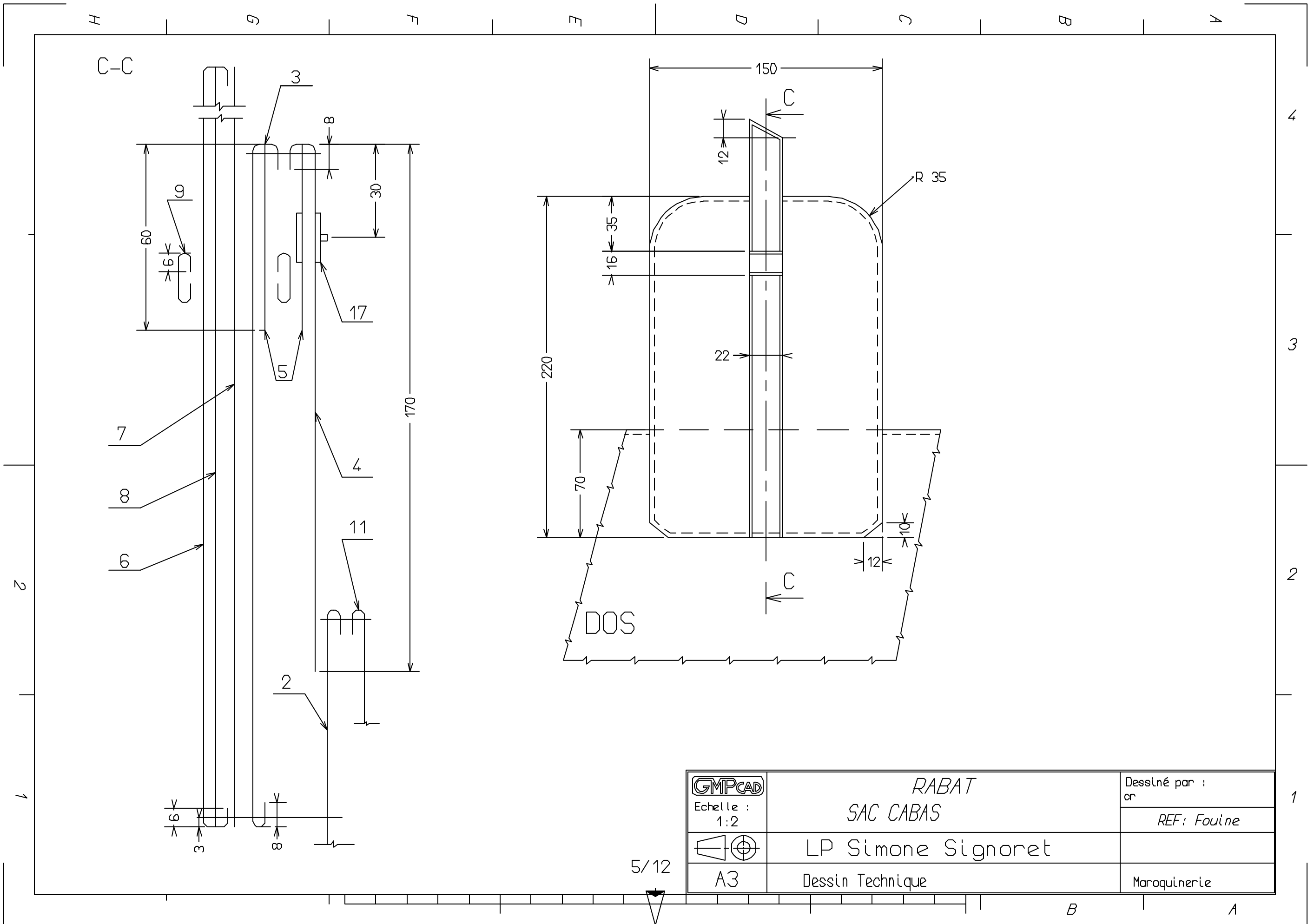


DEVANT

A-A

	<p>SAC CABAS</p>	<p>Dessiné par :</p> <p>or</p>
		<p>REF: Fouine</p>
<p>Echelle :</p> <p>1:2</p>	<p>LP Simone Signoret</p>	
	<p>Dessin Technique</p>	<p>Maroquinerie</p>

4/12

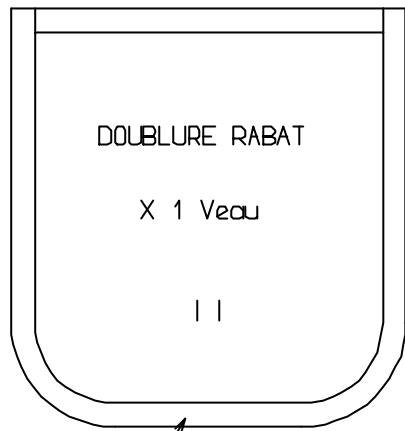
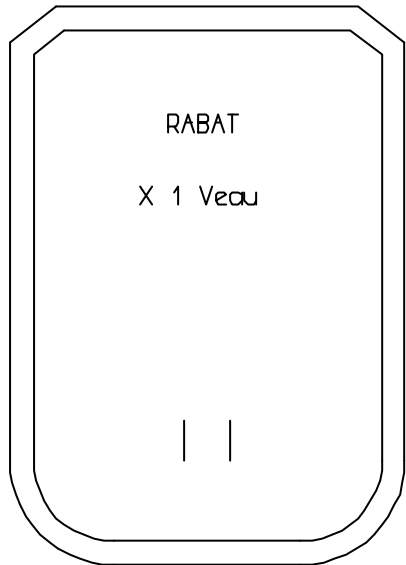


	Echelle : 1:2	RABAT SAC CABAS	Dessiné par : cr
		LP Simone Signoret	REF: Fouine
	A3	Dessin Technique	Maroquinerie

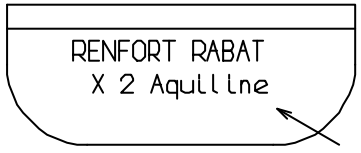
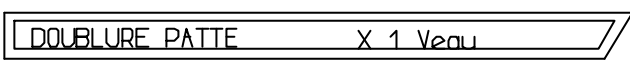
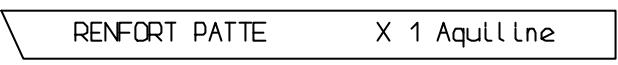
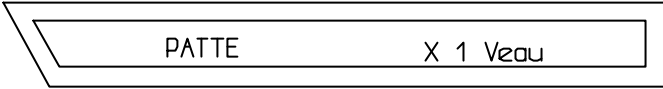
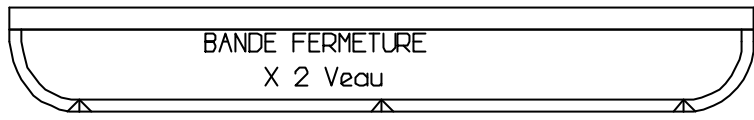
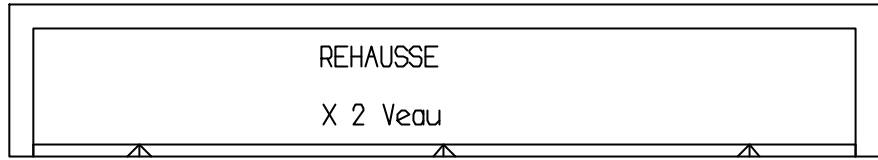
5/12

B A

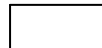
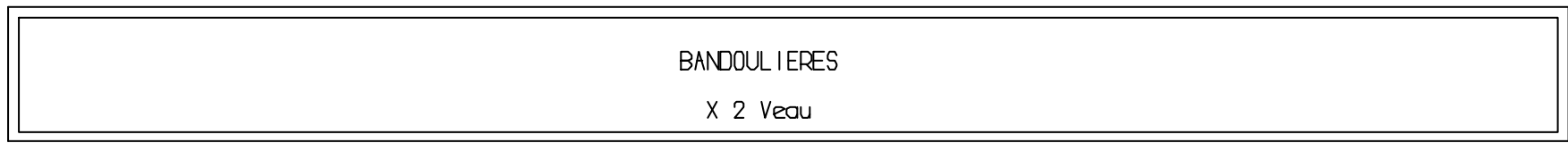
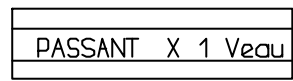
ELEMENTS CUIRS



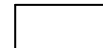
Surcoupe de la doublure rabat en fonction du gabarit



Surcoupe du renfort rabat et renfort doublure rabat en fonction du gabarit



Parage en rembord de 10 mm



Parage en plnce de 5 mm



Parage en rembord de 8 mm



Parage en blseau de 10 mm



Echelle :

SAC CABAS

Dessiné par :

REF: Fouine



LP SIMONE SIGNORET

A3

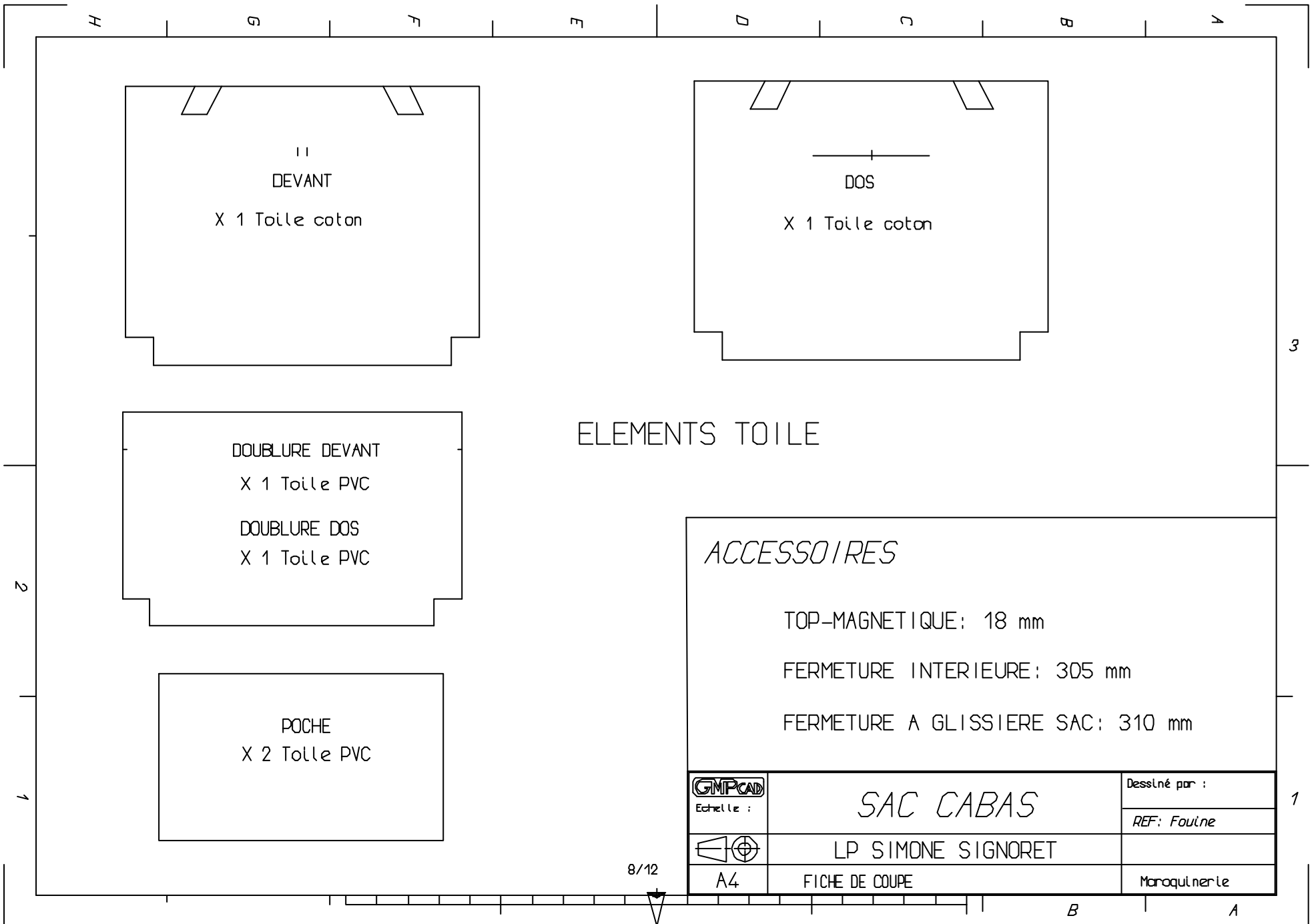
FICHE DE COUPE

Marquinerie

7/12

B

A

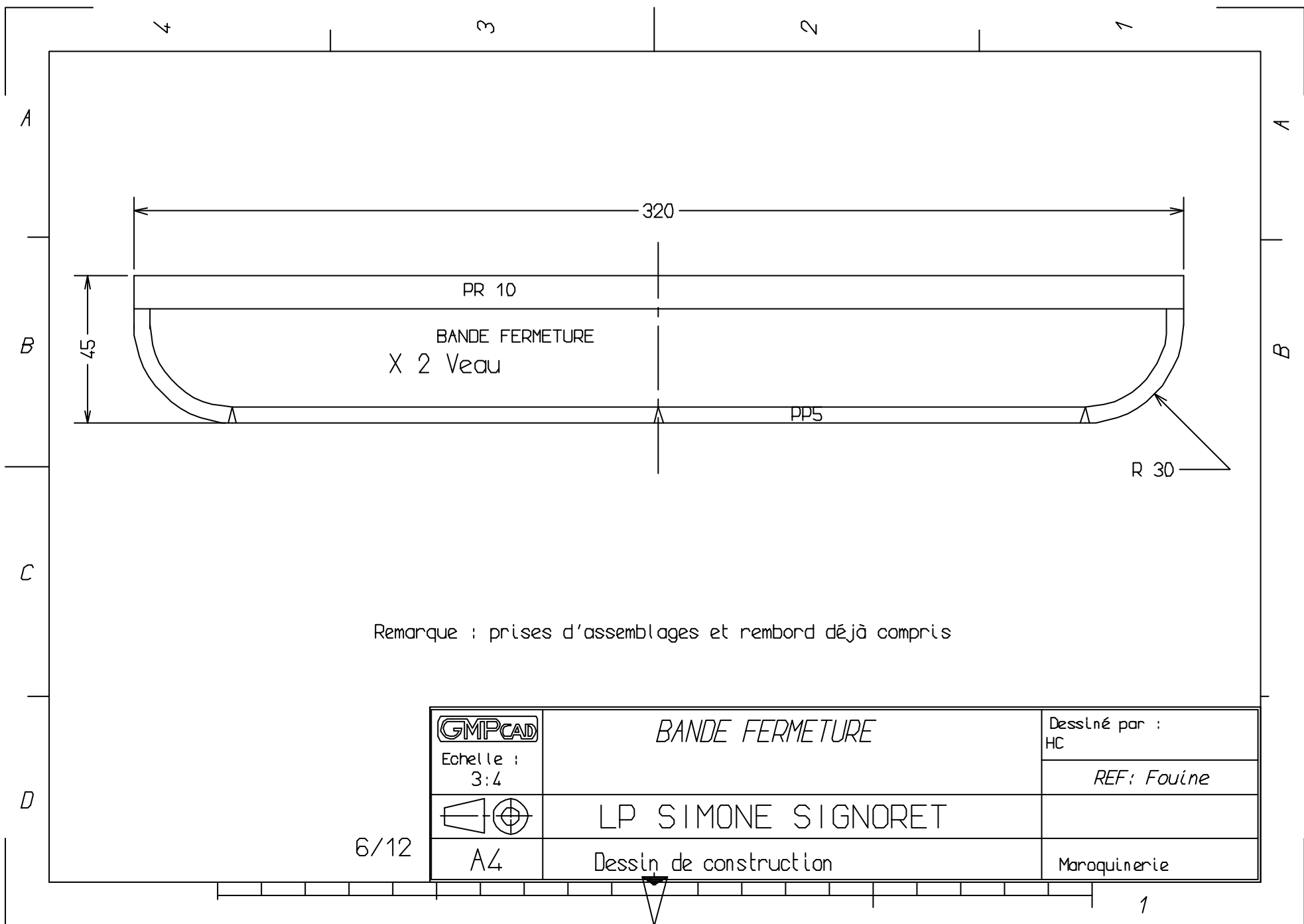


ELEMENTS TOILE

ACCESSOIRES


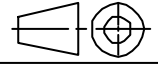
- TOP-MAGNETIQUE: 18 mm
- FERMETURE INTERIEURE: 305 mm
- FERMETURE A GLISSIERE SAC: 310 mm

 Echelle :	<i>SAC CABAS</i>	Dessiné par :
	LP SIMONE SIGNORET	
A4	FICHE DE COUPE	Manuquetterie



Remarque : prises d'assemblages et rebord déjà compris

6/12

 Echelle : 3:4	<i>BANDE FERMETURE</i>	Dessiné par : HC
		<i>REF: Fouine</i>
 A4	LP SIMONE SIGNORET	
	Dessin de construction	Maroquinerie