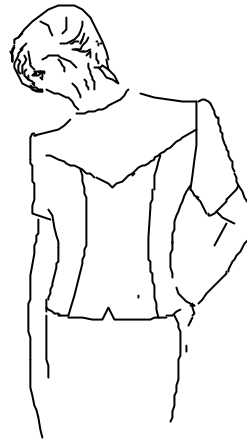


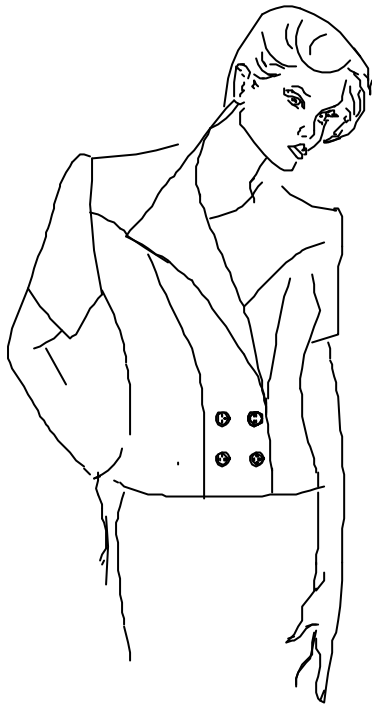
DOSSIER TECHNIQUE

VESTE ENZO



SOMMAIRE

Désignation	N° page
- Sommaire	1
- Cahier des charges , descriptif	2
- Fiches techniques	3
- Identification des éléments , Nomenclature	4
- Gamme de montage	5 -6
- Dessin technique du dos (DOS . des)	7
- Dessin technique d'ensemble (ENZO1 .des)	8
- Dessin de définition (ENZO2 .des)	9



VESTE "ENZO "



CAHIER DES CHARGES

FONCTION D'USAGE :

Veste d'été fantaisie , plutôt habillée , pouvant se porter sur une jupe ou un pantalon.

DESCRIPTIF :

Veste courte cintrée par des découpes

Dos : - empiècement formant une pointe au milieu du dos

- deux découpes de part et d'autre du milieu
- découpe en "v "dans la bas du milieu du dos

Devants droit et gauche identiques ayant chacun :

- un empiècement en pointe rappelant celui du dos
- deux découpes de part et d'autre du milieu
- se chevauchant jusqu'à la découpe , ils sont maintenus

fermés par :

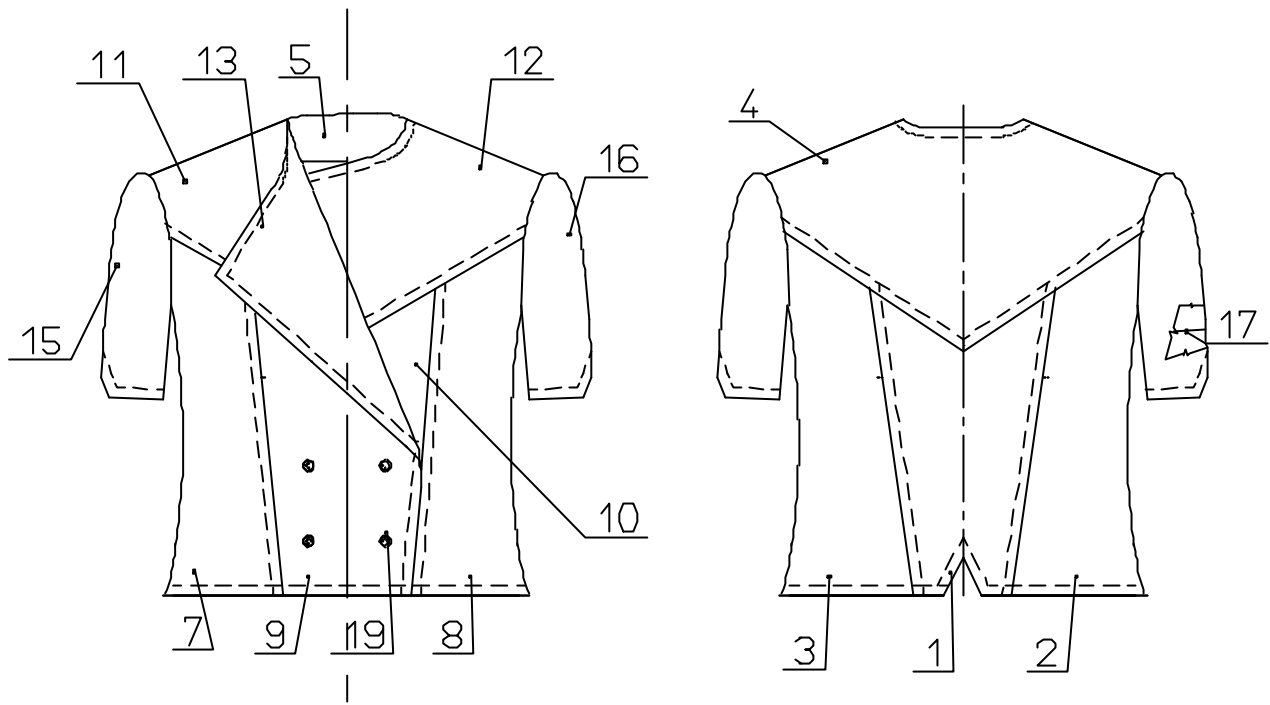
- *4 boutons - boutonnières répartis de part et d'autre du milieu
- * 1 bouton - boutonnière au niveau de l'encolure est caché par le revers du devant droit

Manches :

- courtes
- découpe en " v "identique à celle du bas du dos

Autres particularités de ce modèle :

- les finitions des bords sont assurées par enformes et parementures
- tous les assemblages sont surfilés
- le bas des manches , le tour de la veste ainsi que les assemblages des découpes et des empiècements sont surpiqués



21	1	Parementure devant gauche	Thermocollant	
20	1	Parementure devant droit		
19	5	Boutons		diamètre 18
18	1	Enforme bas de manche gauche	Toile	
17	1	Enforme bas de manche droite		
16	1	Manche gauche		
15	1	Manche droite		
14	1	Parementure devant gauche		
13	1	Parementure devant droit		
12	1	Empiècement devant gauche		
11	1	Empiècement devant droit		
10	1	Devant gauche		
9	1	Devant droit		
8	1	Côté devant gauche		
7	1	Côté devant droit		
6	1	Enforme bas veste dos		
5	1	Enforme encolure dos		
4	1	Empiècement dos		
3	1	Petit côté dos gauche		
2	1	Petit côté dos droit		
1	1	dos (milieu)		
Rp	Nb	Désignation	Matière	Renseignements
VESTE ENZO				

FICHES TECHNIQUES DE DÉFINITION

Réglage de la longueur du point :	en pt/mm
- assemblage :	5 pts /10mm
- surpiquage :	4 pts /10mm
Valeur de coutures :	
- assemblages des éléments :	10 et 15 mm
- assemblage des enformes avec vêtement	07mm
Valeur des surpiqûres :	10mm

FICHE TECHNIQUE DES FOURNITURES

Dominante Habillement

- Toile :
- fils 100% Polyester
- aiguille N° 90
- 5 Boutons, diamètre 18

FICHE QUALITÉ

Le grade de qualité de ce produit exige les limites de tolérance suivantes:

- surfilage : . -o- du point visible , pas de bosses
- assemblage :. piqûres régulières + / - 1
- surpiqûres : . valeur respectée , sans reprises + / - 1mm
- symétrie des éléments + / - 1mm
- angles des " v " et de l'empiècement dos : très nets , solides
- points mains invisibles

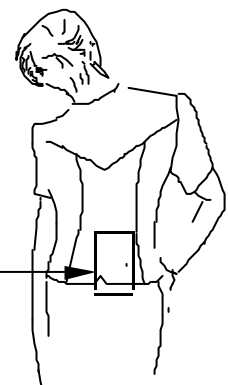
GAMME DE FABRICATION

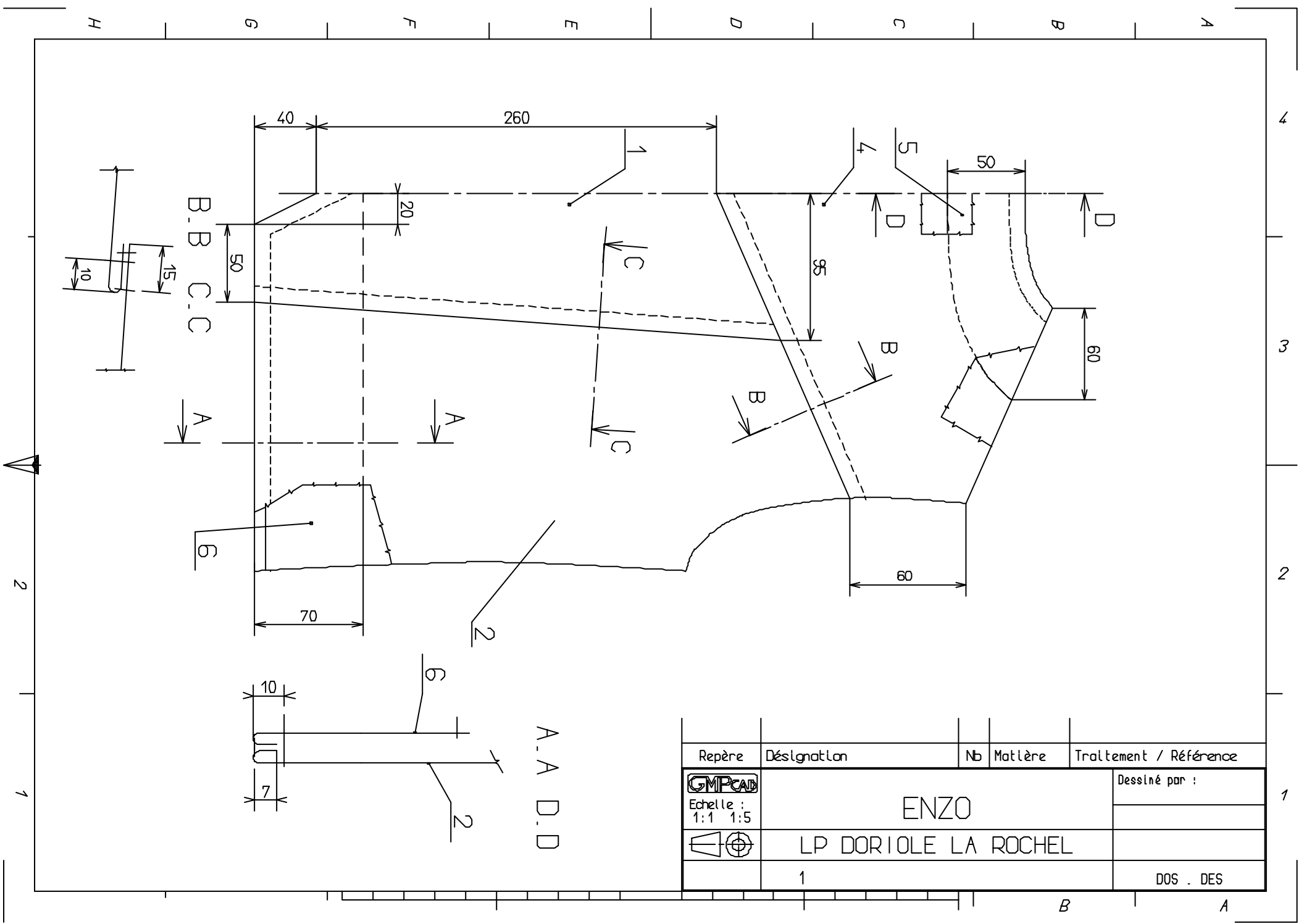
Phases	N°	Opérations	Sections Directives complémentaires
Thermocollage	1	Thermocoller parementures devant	
Piquage	2	Assembler découpes - devant - dos	sections : C.C (DOS.des) E.E (ENZO1.des) respecter les crans
	3	Assembler : - enforme encolure dos et parementures devant	section D.D (DOS.des)
Surfilage	4	Surfiler: . épaules : empiècements dos et devants . assemblages précédents : - découpes dos et devants - parementures + enforme dos	respecter -o- du point / -o- MO bord extérieur et côté (Ouvrir coutures d'épaules)
Piquage	5	Surpiquer assemblages des découpes	sections : E.E -(ENZO1 .des) C.C B.B (DOS .des)
	6	Assembler empiècements : - sur devants - sur dos	section B.B (DOS. des) E.E -(ENZO1 .des) respecter les crans
Surfilage	7	Surfiler : - assemblages N°6 - enforme bas du dos - enformes bas de manches - côtés des manches - côtés du dos et côtés des devants	le haut de l'enforme et les côtés le haut des enformes et les côtés
Piquage	8	Surpiquer assemblages des empiècements dos et devants	section B.B (DOS . des)
	9	Assembler : . enforme dos sur bas du dos	section A.A (DOS . des)

		. enformes manches sur bas de manches	<i>réaliser l'aménagement de votre poste ,sur le document à rendre (1/3) , en même temps que vous effectuez cette opération</i>
	10	Assembler dos et devants	section G.G (ENZO1. des) coutures d'épaules
	11	Coulisser encolure et bord des devants	sections : D.D , E.E (ENZO1. des)
	12	Assembler côtés dos et devants et côtés des enformes du bas	section FF (ENZO1. des) . Raccordement des coutures au niveau de l'enforme du bas
	13	Assembler dessous de manches	voir section F.F (ENZO1. des)
Préparation	14	Retourner assemblages des enformes sur o-o	. manches et corps de la veste . cranter dans les arrondis (encolure dos) . cranter angles des enformes bas de manches et bas dos . ressortir les angles
Piquage	15	surpiquer - bas des manches - bords du corps de la veste	section A.A, D.D, E.E . Les doublages ne doivent pas être visibles
	16	Assembler manches sur corps de la veste	section H.H (ENZO1. des) coutures sur coutures
Surfilage	17	Surfiler emmanchures	section H.H (ENZO1. des)
Contrôle Final	18	Contrôler la veste	Voir cahier des charges <i>Compléter votre fiche de contrôle , document 2/3 à rendre</i>
Finitions	19	- bager bas enformes dos et manches - Coudre les boutons - Pointer emplacement des boutonnieres	ENZO2 . des
Repassage Final	20	- repasser la veste	aucun faux plis

Remarques : Les opérations de repassage sont laissées à l'initiative du candidat

Etiquette
à coudre au milieu du dos

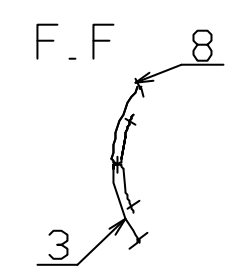
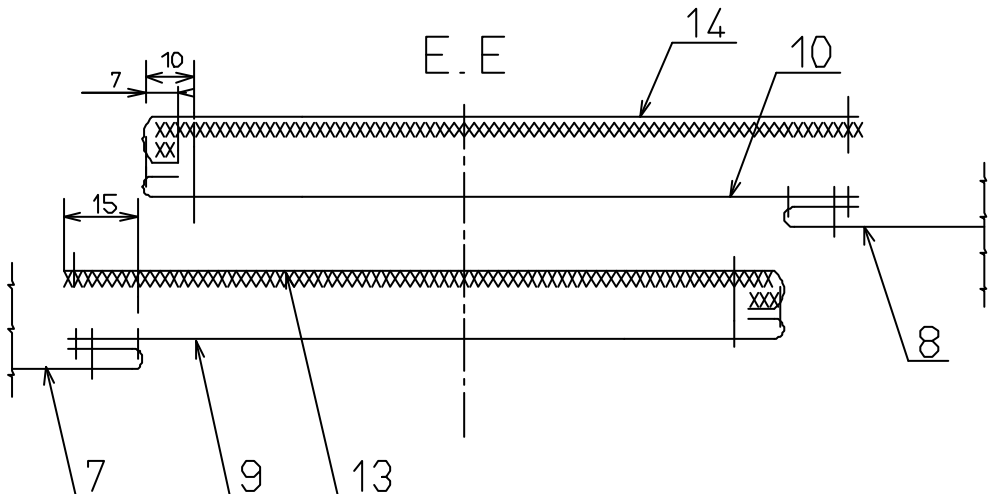
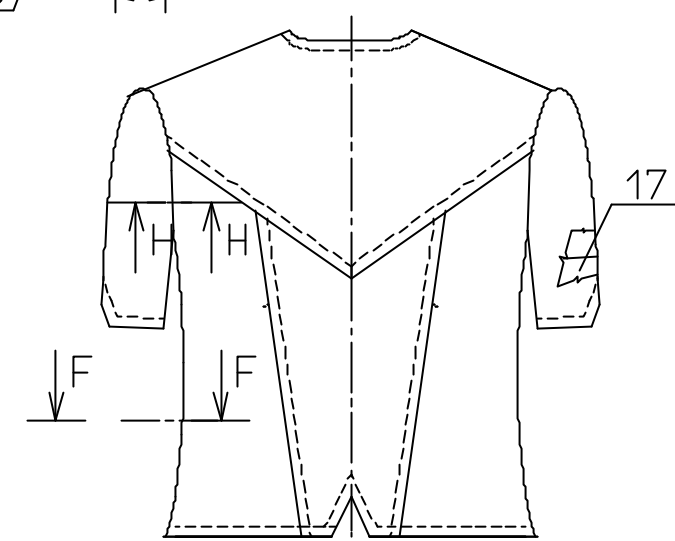
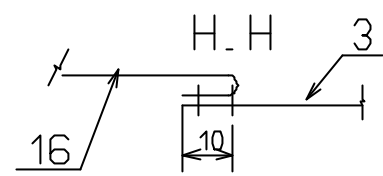
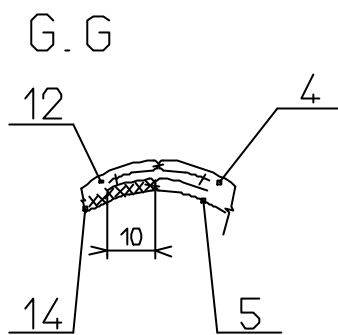
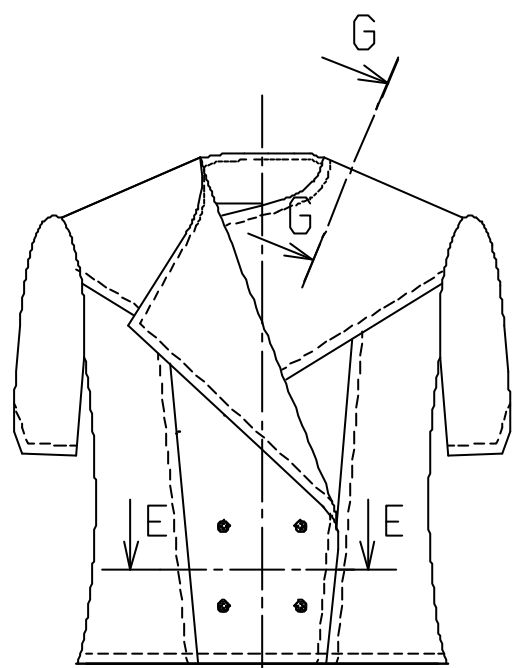




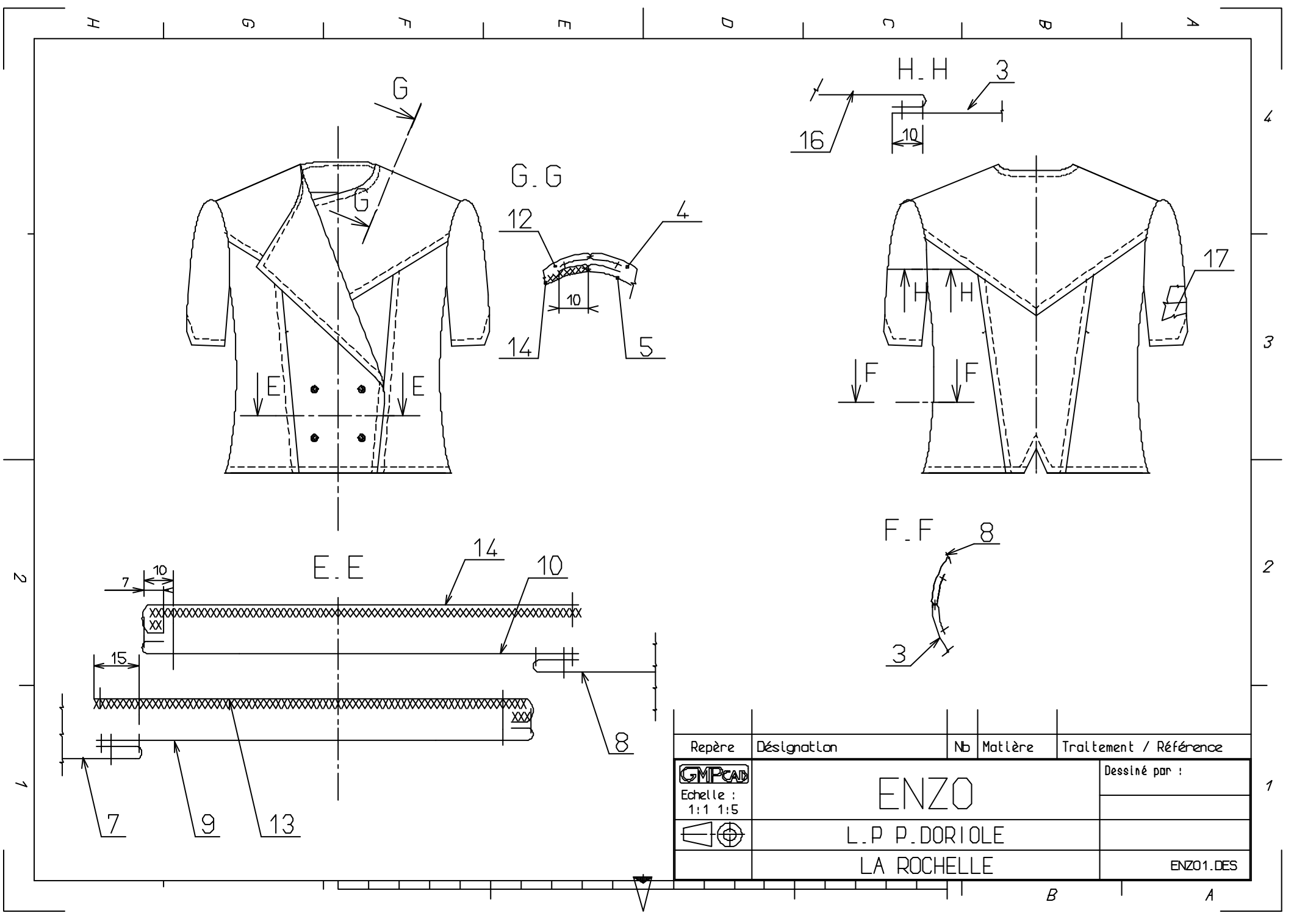
Repère	Désignation	Nb	Matière	Traitement / Référence
 Echelle : 1:1 1:5	ENZO			Dessiné par :
				LP DORIOLE LA ROCHEL
	1			DOS . DES

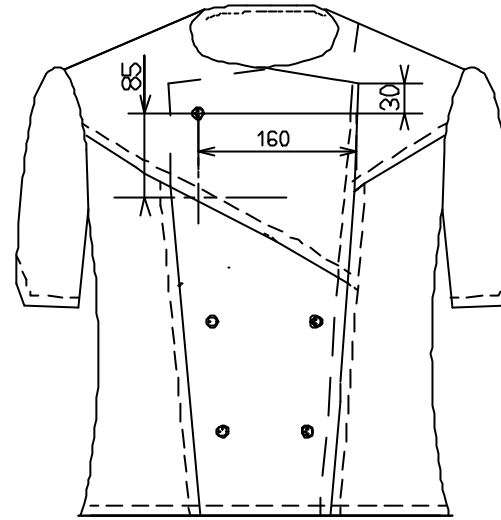
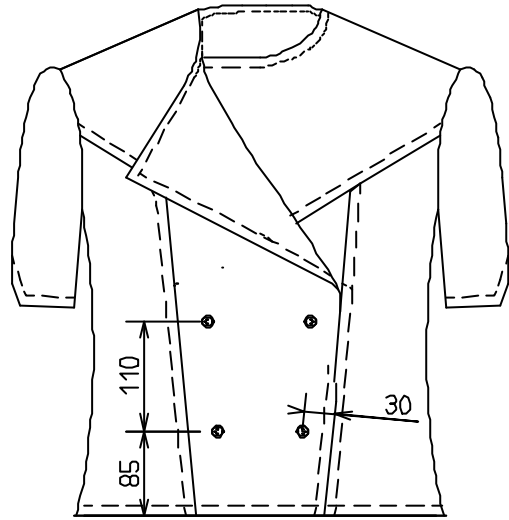
A . A D . D



B A



Repère	Désignation	Nb	Matlère	Traitement / Référence
	ENZO			Dessiné par :
Echelle : 1:1 1:5				
	L.P P.DORIOLE			
	LA ROCHELLE			ENZO1.DES





Repère	Désignation	Nb	Matlère	Traitement / Référence
 Echelle : 1:1 1:5	ENZO			Dessiné par :
	L.P P.DORIOLE			
	LA ROCHELLE			ENZO2.DES

B

A