

CHEMISE POLO DALY 2000



Sommaire DOSSIER TECHNIQUE

contenu	n° dans dos.tech	format	Nombre de feuilles
- dossier technique		A3	1
- description générale	dt-1	A4	1
- cahier des charges	dt-2	A4	1
- dessin d'ensemble chemise	dt-3	A4	1
- nomenclature	dt-4	A4	1
- fiche technique fabrication	dt-5	A4	1
- dossier définition	dt-6	A3	1
- gamme fabric.chemise	dt-7	A4	2
- fiche de contrôle de qualité	dt-8	A4	1
- évaluation des compétences	dt-9	A4	1

MODELE : CHEMISE POLO “ DALY 2000 ”

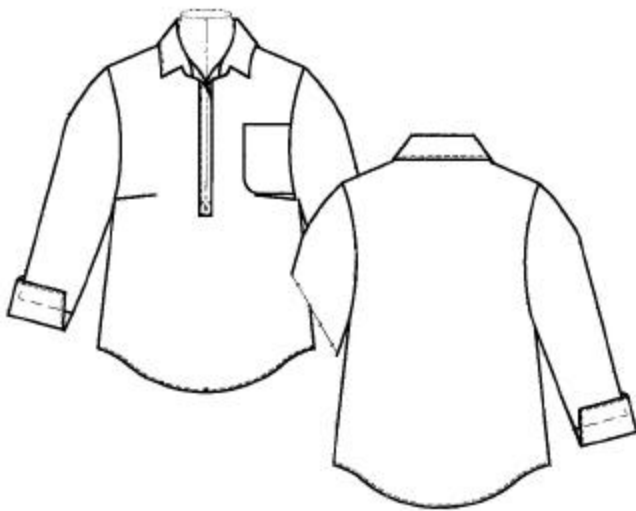
Famille de produit:*CHEMISIER*

Taille d'étude : 38

Objectifs quantité:

Gamme de taille **38 - 42**

Taille moyenne de vente prévue:
38 - 42



DESCRIPTION GENERALE

Chemise POLO:

Devant: ouvert au milieu par une patte, une poche “ poitrine ” , à l’initiative des élèves, plaquée sur le devant gauche; cintré à la taille

Dos: empècement droit à l’initiative des élèves, cintré à la taille

Col: style “ chemisier ”, avec pied col à même

Manches : 3/4, style “ chemisier ” ; ouverture du bas manche terminée par un revers à même, fendu à la couture dessous de bras;

Bas : forme liquette, arrondie sur les côtés ;

Remarques

* la forme de la poche peut varier en fonction de la Mode et des matériaux utilisés.

* La chemise personnalisée par poche et empècement suivant Mode.



CHEMISE POLO
DALY 2000

Cahier des charges:

FONCTION D'USAGE:

Cette chemise , polo à manches 3/4 se porte sur un pantalon ou une jupe. en été ou printemps.

Les matériaux utilisés , les variantes de la poche , du dos , de la manche ,en feront une chemise : soit ‘ classique ’, soit fantaisie .

FONCTION TECHNIQUE:

- voir DESCRIPTIONS sur feuilles précédentes

Matériaux: divers suivant la mode; utilisé : 1,20m

* *micro-fibre* imprimée ou unie 100% polyester;

* coton imprimé ou uni

Fournitures:

FIL

Demandeur: clientèle féminine, âgée de 18 à 50 ans et plus, selon le choix du tissu **Tailles: 38/42**

Grade de qualité: style “ *haut de gamme* ”

Assemblages , placages, , surpiquages: *nets, sans fronçage* ,

Longueur point, valeurs surpiquères **à respecter impérativement**

Conditionnement:

chemise étiquetée.taille et prix

Livraison:

En juin

Prix de revient: variable en fonction des tissus utilisés


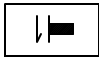
CHEMISE POLO
DALY 2000

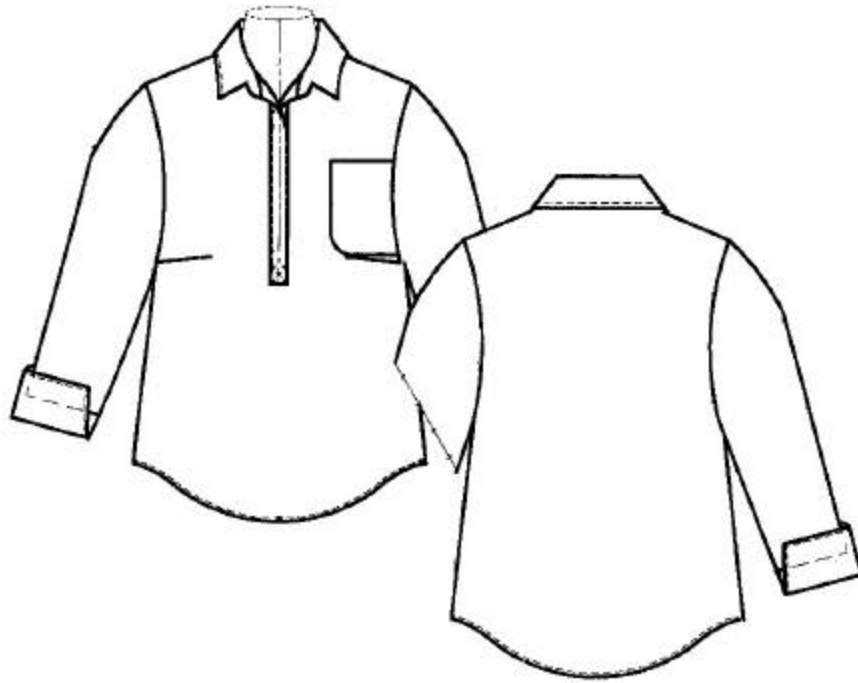
DOSSIER DE DEFINITION

VALEURS COUTURES

Types de travaux	Désignation	Valeur en mm.
Coulissages	- col	7
	- revers	10
Assemblages	- patte	10
	- empiècements	10
	- épaules-	10
	- côtés	10
	- emmanchures	10
	- encolure	7
	- couture dessous manches	10
	-	
Remplisages	- poche	10
	- bas	10
	- manche	80
	-	
Ourlage	- haut de poche	20mm
surpiquages	--empiècements	1mm
	-col	1mm
	- poche « plaquée »	1mm
	-	
	- bord ouverture manches	1mm
	- pattes	1mm
	-	

MATERIELS pour la FABRICATION:

Désignation	Symbole machine	Symbole point
piqueuse plate		301
surfileuse		504



Famille de produit: CHEMISE			PATRONNAGES : -Base d'origine: TISSU UTILISE: 1,20 m en 140-150 -Gamme de tailles: 38 - 42	
			Cotonnade Ou polyester	
11	1	Fil		
10	1	Termocollant		
8	1	Patte polo gauche		
7	1	Patte polo droite		
6	1	Col avec Pied de col dessous		
5	1	Col avec Pied de col dessus		
4	1	Manche gauche		
3	1	Manche droite		
2	1	Devant		
1	1	Dos		
Rp	Nb	Désignation	Matière	Renseignements
CHEMISE polo " Daly 2000 "				

Chemise polo:

DALY 2000

FICHE TECHNIQUE de FABRICATION

MATERIAUX

MATIERE D'OEUVRE: 1,20m

- *micro-fibre polyester*
- *origine :*

- largeur tissu :
- largeur utilisable :
- endroit et envers :
- couleur :

- *coton*
- *origine :*

- largeur tissu :
- largeur utilisable :
- endroit et envers :
- couleur :

THERMOCOLLANT:
2 qualités différentes

FILS:
- **suivant couleur tissu**

AUTRES:
- **action de l'eau :**

COMPOSITION PRODUIT

Matière d'œuvre:

- 1- Devant
- 1 - Dos
- 2 - Manches
- 0 – Revers à même manche
- 2 - Pattes polo de devant
- 2 - Cols - Pied de col
- 1 - Poche initiative élève

Thermocollant:

1 col - pied col

CONFECTIONNABILITE

POINTS:

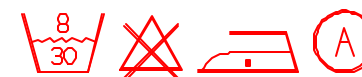
***4 pts / cm**

AIGUILLES: **Nm:90**
Nm:80

GUIDES ou ATTACHEMENTS:

- **guides marges,**

CODE D'ENTRETIEN:



Echantillons

REACTION A LA CHALEUR :
ARMURE TISSU :
TOUCHER , ELASTICITE , SOUPLESSE :

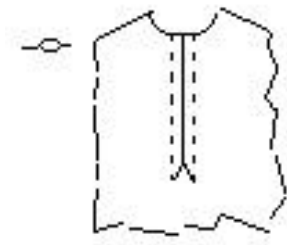
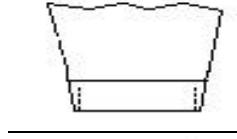
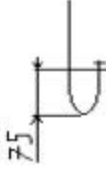
Classe:	GAMME de FABRICATION	N°:
NOM:		Date:
PRODUIT: <i>Chemise polo "DALY 2000"</i>		Référence:
		Quantité: 1
		Mode de lancement: <i>À l'unité</i>
		Travail: seul autonome

CONDITIONS TECHNOLOGIQUES

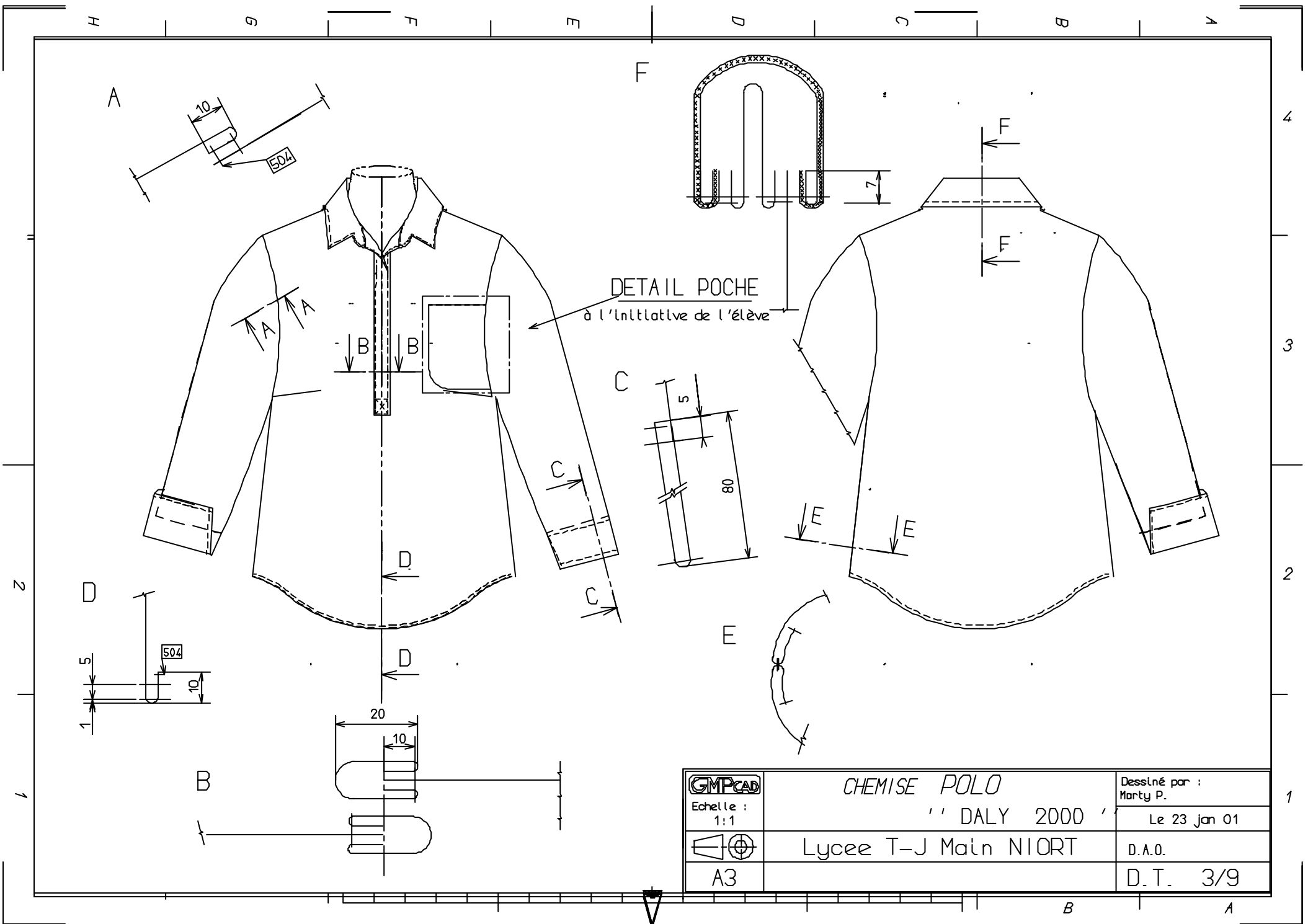
Matière d'œuvre	Machine	Type de point	Nombr ts/cm	Équipement	Outillage divers	Temps
	plate	301	4	- guides margeurs		15 heures
	surfileuse	504	3,5 pour fil de fronces	- pieds presseurs		
				NORMAL		

N. B. : certaines opérations peuvent se réaliser indépendamment de l'ordre.

N°	Opérations	Schémas	Directives Complémentaire
01	<u>PRÉPARATION COL</u> - Thermocoller dessus col - Préformer le rempli couture avant de : - Coulisser col. - Dégarnir pointes arrondis et retourner col.	voir dessin d'ensemble	<i>si besoin / faire attention DT col dossier ressource</i>
	- Repasser col en exécutant un retrait / le dessous - Contrôler col		
02	<u>PRÉPARATION DEVANTS:</u> - // // <i>rabats, poches</i> + PLACAGE <i>s'il y a lieu</i>		
03	<u>PRÉPARATION PATTES " polo "</u> - Repasser pattes pliées en deux - surpiquer bord patte -		
04	<u>MONTAGE</u> - Piquer pinces devant - Repasser - surfiler côtés devants , dos ,épaules , côtés et bas de manches	voir dessin d'ensemble	Sur 19 cm

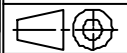
	<p><u>PATTE</u> :- Fendre milieu devant (pour la patte)</p> <ul style="list-style-type: none"> - Assembler -o- pattes / -o-o- bord fente devant - Préparer pattes à rabattre, 20mm finie - Cranter - Rabattre patte côté gauche - Assembler bas dessous patte polo avec devant - Remplir, rabattre pattes et surpiquer le bas côté droit 	<p>S'arrêter à 1cm</p> 	<p>dessous la fente</p> <p>Voir doc. ressource</p>
05	<p><u>PRÉPARATION REVERS MANCHE:</u></p> <ul style="list-style-type: none"> - Coulisser fente revers jusqu'à 60mm - Assembler dessous de bras plus extrémités remplis revers - Retourner revers / -o- - Repasser assemblages ouverts et revers - Surpiquer remplis revers - "''''''''" revers 	  <p>voir D.T.</p>	<p>20mm extrémités</p>
06	<p><u>PRÉPARATION DOS: (si empiècement)</u></p> <ul style="list-style-type: none"> - Assembler dos / empiècement - surpiquer assemblage 		
07	<p><u>MONTAGE</u></p> <ul style="list-style-type: none"> - assembler épaules / devants - assembler -o- dessous pied de col / -o- encolure. - Rabattre pied de col / o-o- encolure.et - Surpiquer col. 	<p>voir dessin d'ensemble et dossier de définition</p>	<p>Commencer par le milieu dos , en tournant</p>
	<ul style="list-style-type: none"> - assembler côtés . - repasser, ouvrir coutures côtés.et épaules - assembler manches / vêtement - surfiler emmanchures 		<p>Passer fils de fronces</p>
08	<p><u>FINITIONS</u></p>		
	<ul style="list-style-type: none"> - surfiler bas chemisier - contrôler 		
	<ul style="list-style-type: none"> - remplir, piquer.bas chemisier 		
	<ul style="list-style-type: none"> - repasser le chemisier - contrôler le chemisier 	<p>voir dessin technique</p>	

	- Mettre sur cintre	Finition	
--	---------------------	-----------------	--



GMP CAD

Echelle :
1:1



A3

CHEMISE POLO

' DALY 2000 '

Lycee T-J Main NIORT

Dessiné par :
Marty P.

Le 23 Jan 01

D.A.O.

D.T. 3/9