

CORSAGE C013



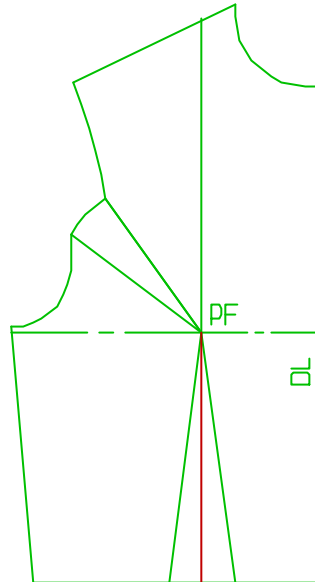
Corsage avec pince à la taille

Fiche méthodologique

A/

- Déterminer l'emplacement de la pince de taille
- Tracer cette nouvelle pince (du point fixe à la taille)
- Fermer la pince initiale
- Fendre sur la nouvelle pince

§ POINT FIXE =
POINT de POITRINE



CORSAGE C 013

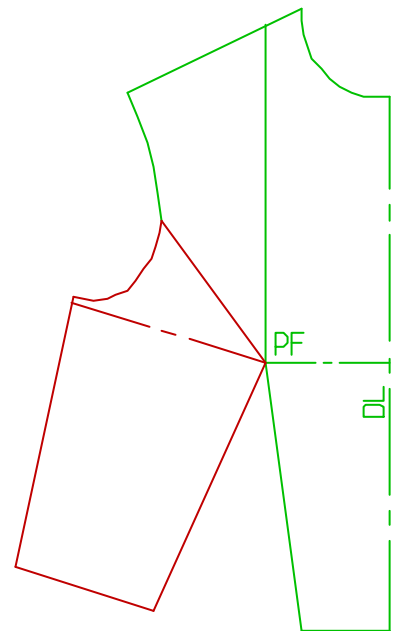


**CORSAGE avec PINCE à LA
TAILLE**

B/

- Tracer l'aplomb du milieu devant sur une feuille de coupe.
- Tracer la ligne de taille.
- Coller le corsage.
- Tracer le contour définitif.

- § - Lorsque l'on veut obtenir un patron avec le fond de pince :
1. plier la pince de taille, le fond de pince couché vers le côté.
 2. découper sur la ligne de taille



CONTROLLER toutes les LONGUEURS qui S'ASSEMBLENT

EXPLOITATION PEDAGOGIQUE:

Documents ressources

- Le croquis du modèle que l'on désire étudier.
- Le gabarit de base correspondant au modèle étudié.

*** Analyser le modèle :**

1. Localiser les points essentiels sur le croquis: - En traçant le milieu devant, la ligne de taille, de poitrine, de bassin.
2. Nommer les éléments constitutifs du vêtement (nomenclature).
3. Evaluer les proportions afin de déterminer les valeurs nécessaires pour la transformation du gabarit de base.
(ex: hauteur d'empiècement, valeur des plis, valeur de l'évasé)

*** Réaliser la transformation:**

Tracer, découper, coller le gabarit en tenant compte de l'analyse effectuée du croquis.
Noter la démarche que vous utiliser.

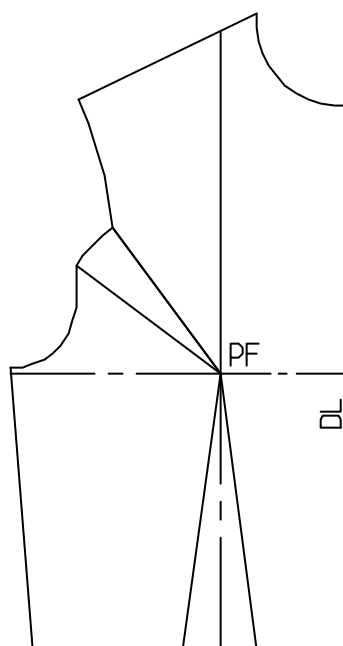
*** Comparer le résultat:**

A l'aide de la fiche méthodologique, effectuer les corrections s'il y a lieu.
Réaliser la transformation en grandeur réelle.

Jeannie Lebrun

Site des Métiers de la Mode

Académie de Poitiers



Corsage devant échelle 1:5

basecors.des