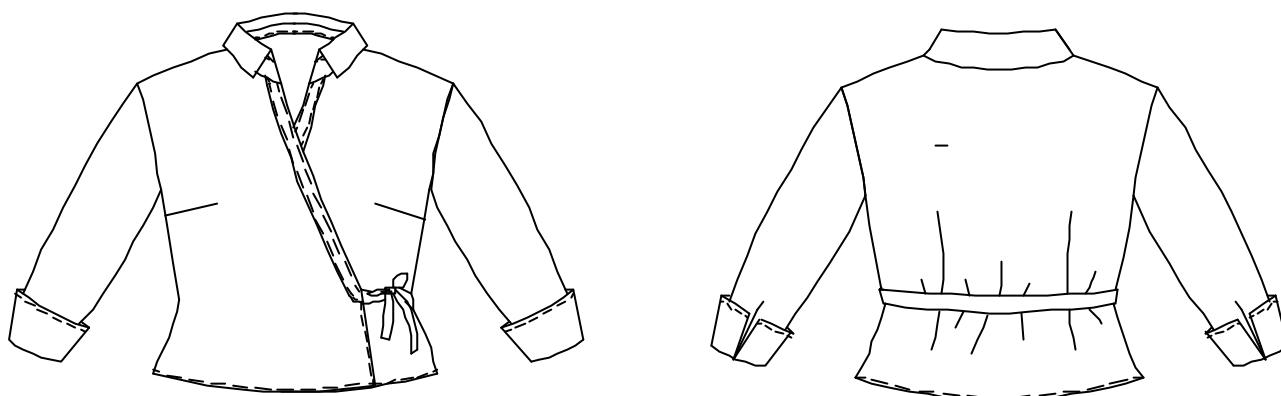


# CHEMISIER EMMA

Réf : C0503

## DOSSIER TECHNIQUE

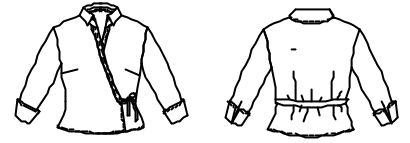


CONTENU	PAGE
Présentation	1
Fiche descriptive	2
Fiche technique de définition	3
Fiche technique de fourniture	4
Repère des éléments	5
Nomenclature	6
Gamme du sous-ensemble poignet	7
Dessin technique du poignet	8
Gamme du sous-ensemble col chemisier	9
Dessin technique du col chemisier	10
Dessin d'ensemble	11
Gamme de fabrication du chemisier	12/13/14

# CHEMISIER EMMA Réf : C0503

## FONCTION D'USAGE:

- chemisier cache-cœur à manches longues
- facile à porter quelques soient les circonstances ou la saison



## FONCTION TECHNIQUE:

- chemisier manches longues avec fentes indéchirables se terminant par un poignet avec revers (poignet mousquetaire)
- poignets fermés par brides et boutons
- col chemisier avec pied de col
- devant avec pinces poitrine, croisés
- bord devant terminés par une bande rapportée
- fermeture sur le côté par un lien
- dos avec pinces de taille

## **MATERIAUX :**

- tissu coton / polyester
- thermocollant

## **FOURNITURES :**

- fils
- 2 boutons

**TAILLE :** 38/40 - 42/44

**GRADE DE QUALITE :** la fabrication doit être irréprochable et les finitions soignées.

**CONDITIONNEMENT :** sous sachet plastique

**LIVRAISON :** le 10 mai

**FICHE TECHNIQUE DE DEFINITION**

Réglage longueur point : 4pts/cm

<b>Élément du produit</b>	<b>caractéristiques</b>	<b>Exigences de fabrication</b>	<b>Critères de qualité</b>
<b>Devant</b>	<ul style="list-style-type: none"> <li>- pinces poitrine</li> <li>- ourlet côté ouverture</li> <li>- patte et lien de fermeture</li> <li>- côtés et épaules assemblés avec dos</li> </ul>	<ul style="list-style-type: none"> <li>- pinces couchées vers le bas</li> <li>- coutures épaules surfilées et couchées vers le dos</li> <li>- coutures côtés ouvertes</li> </ul>	<ul style="list-style-type: none"> <li>- pinces régulières et symétriques</li> <li>- surfilage régulier</li> <li>- assemblages réguliers</li> <li>- pinces régulières et symétriques</li> </ul>
<b>Dos</b>	<ul style="list-style-type: none"> <li>- 2 pinces dos</li> </ul>	<ul style="list-style-type: none"> <li>- Pincés couchées vers le côté</li> </ul>	
<b>Manches</b>	<ul style="list-style-type: none"> <li>-fentes indéchirables au bas de la manche</li> <li>- dessous manches assemblés et surfilés</li> <li>- manches montées avec vêtement</li> </ul>	<ul style="list-style-type: none"> <li>- coutures couchées vers le dos</li> </ul>	Assemblages et surfilages réguliers
<b>Poignets</b>	<ul style="list-style-type: none"> <li>- thermocollés</li> <li>- assemblés avec manches</li> <li>- fermés par brides avec boutons</li> </ul>	<ul style="list-style-type: none"> <li>- respect des dimensions et valeurs de couture</li> </ul>	<ul style="list-style-type: none"> <li>- hauteur des poignets symétrique</li> </ul>
<b>Col</b>	<ul style="list-style-type: none"> <li>- dessus de col et de pied de col thermocollés</li> <li>- dessus et dessous de col coulissés</li> <li>- col assemblé avec pied de col</li> <li>- pied de col assemblé avec encolure vêtement</li> </ul>		<ul style="list-style-type: none"> <li>- symétrie des pointes de col</li> <li>- surpiqûre régulière</li> </ul>
<b>Patte</b>	<ul style="list-style-type: none"> <li>- thermocollée</li> <li>- dessus et dessous de patte assemblés et surpiqués</li> <li>- pattes assemblées avec devant</li> <li>- liens de nouage insérés dans bas extrémité pattes</li> </ul>	<ul style="list-style-type: none"> <li>- dessus patte thermocollé</li> </ul>	<ul style="list-style-type: none"> <li>- assemblages réguliers</li> <li>- largeur pattes symétrique et régulière</li> <li>- angles extrémité lien parfaitement ressortis</li> </ul>
<b>Bas</b>	<ul style="list-style-type: none"> <li>- ourlet</li> </ul>		<ul style="list-style-type: none"> <li>- ourlet régulier</li> </ul>

# CHEMISIER EMMA Réf : C0503

## FICHE TECHNIQUE DE FOURNITURE



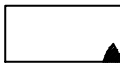
**MATIERE D'ŒUVRE** : coton / polyester  
thermocollant

**FOURNITURES** : fils polyester  
2 boutons

**CODE D'ENTRETIEN** :



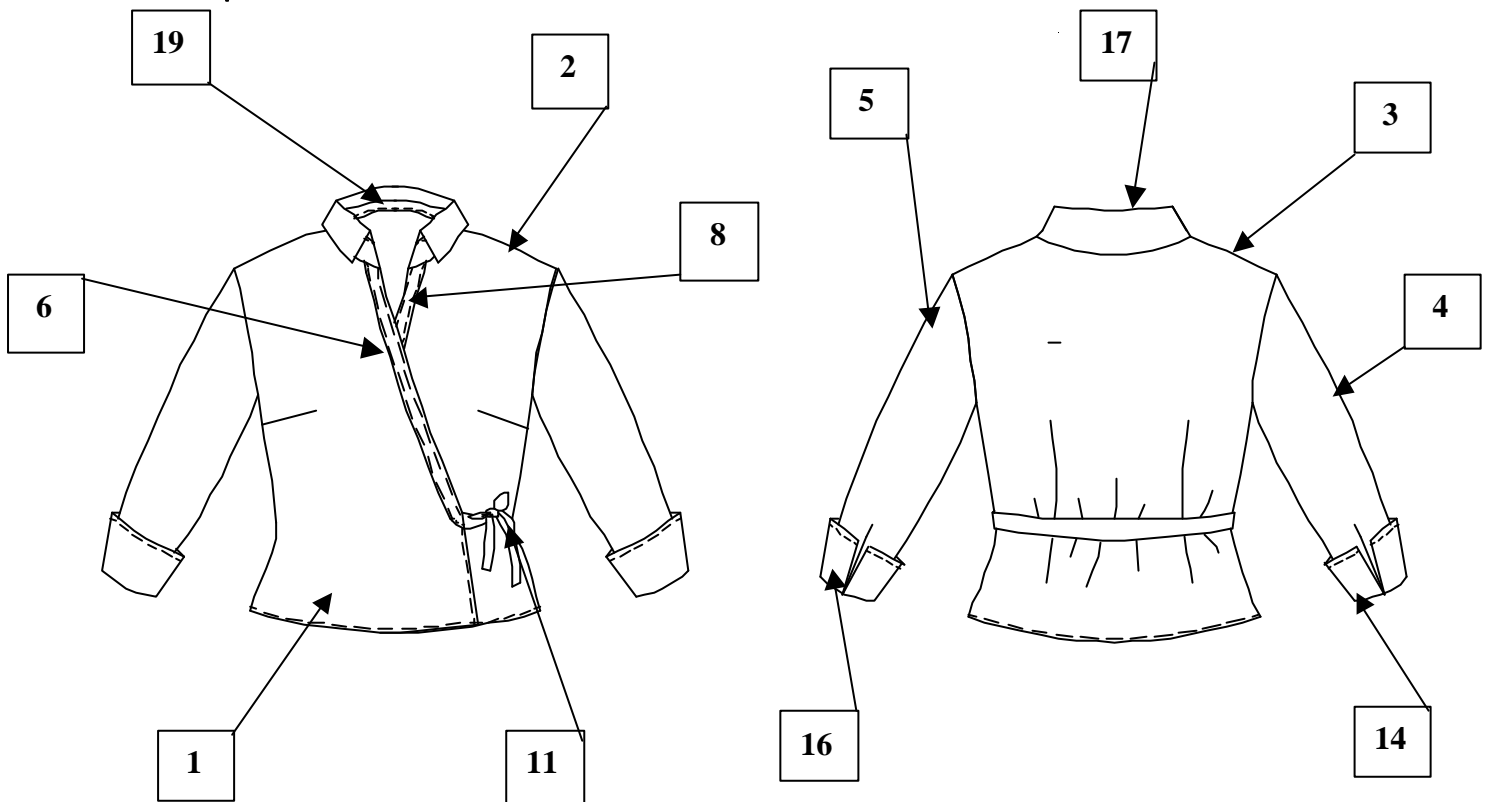
### MATERIELS ET MACHINES EMPLOYES

Désignation	Symboles machine	Symboles point
Piqueuse plate		301
Surjeteuse		504 et 516
Table à repasser +fer		

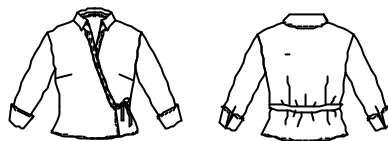
Type de travaux	Désignation	Valeur coutures en mn
Assemblage	Côtés, épaules et dessous de manches	10
	emmanchure	10
coulissage	Poignets	10
	col	7
ourlage	Bas	10
	Petits côtés devants	10

# CHEMISIER EMMA Réf : C0503

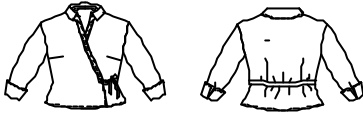
## REPERE DES ELEMENTS




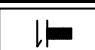

## CHEMISIER EMMA Réf : C0503



27	1	Thermocollant dessus pied de col		
26	1	Thermocollant dessus de col		
25	1	Thermocollant dessus poignet gauche		
24	1	Thermocollant dessus poignet droit		
23	1	Thermocollant patte dessus droite		
22	1	Thermocollant patte dessus droite		
21	1	Bride		
20	1	Dessous pied de col		
19	1	Dessus pied de col		
18	1	Dessous de col		
17	1	Dessus de col		
16	1	Dessous poignet gauche		
15	1	Dessus poignet gauche		
14	1	Dessous poignet droit		
13	1	Dessus poignet droit		
12	1	Fente indéchirable		
11	1	Ceinture gauche		
10	1	Ceinture droite		
9	1	Patte dessous gauche		
8	1	Patte dessus gauche		
7	1	Patte dessous droite		
6	1	Patte dessus droite		
5	1	Manche gauche		
4	1	Manche droite		
3	1	Dos		
2	1	Devant gauche		
1	1	Devant droit		
Rp	Nb	Désignation	Matière	Renseignements
NOMENCLATURE CHEMISIER EMMA				

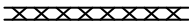
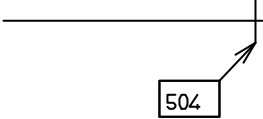
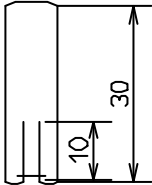
Classe: 2 <sup>ème</sup> CAP	GAMME DE MONTAGE	N°:
NOM:		Date:
<b>PRODUIT: chemisier EMMA</b>  	<b>Référence: CO503</b>  <b>Quantité: 13</b>	<b>Mode de lancement:</b> <i>Cellule</i> <b>Travail: autonome</b>

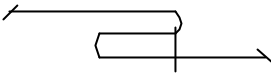
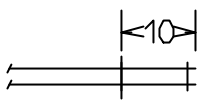
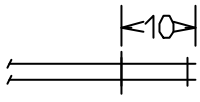
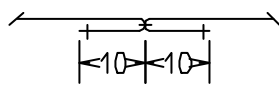
### CONDITIONS TECHNOLOGIQUES

Matière d'œuvre	Machine	Type de point	Nombre pts/cm	Équipement	Outillage divers
Coton / polyester		301	4pts	Guide margeur	Ciseaux
		504			
					

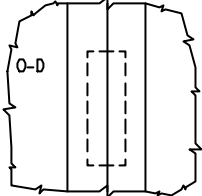
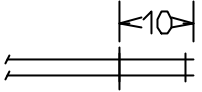

N°	Opérations	Schémas	Directives Complémentaires
----	------------	---------	----------------------------

### PREPARATION ELEMENTS

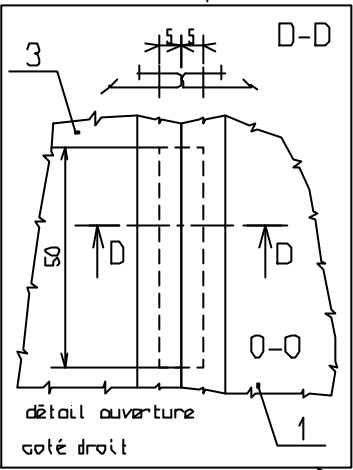
1	Thermocoller : dessus de pattes dessus de col dessus pied de col dessus poignets		
2	Surfiler cotés devant et dos		
3	<b><u>COL ET PIED DE COL</u></b> Voir gamme de fabrication Col chemisier EMMA <b>Opérations 1 à 4</b>	Voir dessin technique Col chemisier EMMA	
4	<b><u>POIGNETS</u></b> Voir gamme de fabrication Poignet EMMA <b>Opérations 1 à 5</b>	Voir dessin technique Poignet EMMA	
5	<b><u>CEINTURE</u></b> Coulisser ceintures en fermant une seule extrémité Dégarnir angles, retourner Repasser		<b>Respecter côté ceinture droite et gauche</b>

N°	Opérations	Schémas	Directives Complémentaires
6	<b><u>PATTE</u></b> Coulisser bord extérieur dessus et dessous pattes Repasser couture	Voir dessin technique col EMMA Section B-B	
<b>DOS et DEVANT</b>			
7	Fermer pinces poitrine Fermer pinces dos		Respect des crans pointages
8	Assembler épaules Surfiler épaules		Coutures couchées vers le dos
9	Ourlet petits côtés devants	Voir dessin d'ensemble Section F-F	
10	Assembler pattes sur devant Glacer ceinture sur extrémité patte Fermer extrémités pattes Dégarnir extrémités, retourner Surpiquer bord extérieur pattes Rabattre pattes sur devant	Voir dessin technique col EMMA Section B-B	
11	<b><u>Montage col sur encolure</u></b> <b>Voir gamme Col chemisier EMMA</b> <b>Opérations 5 à 9</b>	Voir dessin technique Col chemisier EMMA	
<b>MANCHES</b>			
12	Assembler puis rabattre pattes sur fentes manches	Voir dessin technique X9 10	
13	Fermer dessous manches Surfiler assemblage dessous manches		
14	<b><u>Montage poignets</u></b> <b>Voir gamme Poignet EMMA</b> <b>Opérations 6 à 8</b>	Voir dessin technique poignet EMMA	
<b>CORPS</b>			
15	Assembler côtés dos et devants		Laisser ouverture côté droit pour le passage de la ceinture en respectant les crans

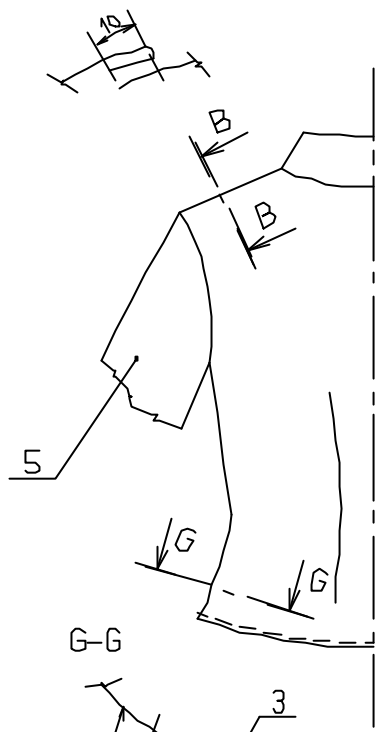


N°	Opérations	Schémas	Directives Complémentaires
16	Surpiquer ouverture		À 5 mm du milieu de la couture ouverte du côté
17	Assembler manches sur emmanchures Surfiler assemblages manches		PA début et fin
<b>FINITIONS</b>			
18	Ourler bas chemisier		
19	Pose boutons Contrôler, couper fils Repasser Mettre sur cintre		

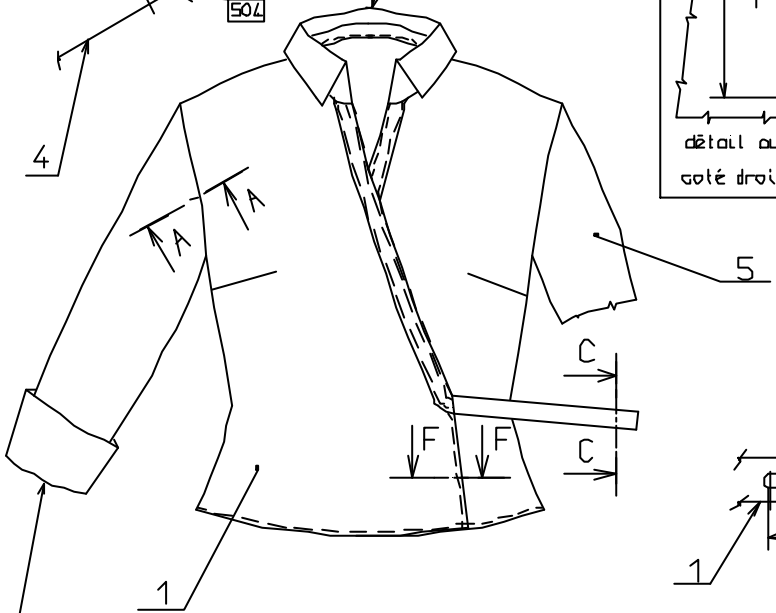
Voir détail  
Col chemisier EMMA



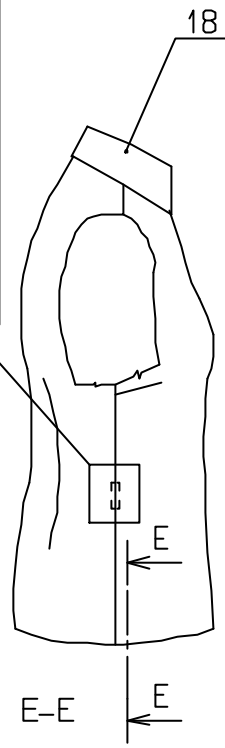
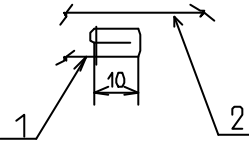
B-B



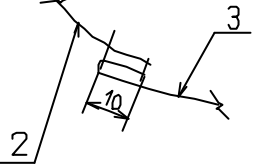
A-A



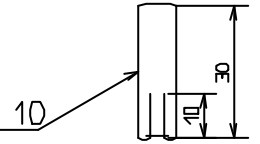
F-F



G-G



C-C



Voir détail bas de manche  
DDIGNET X12e D6

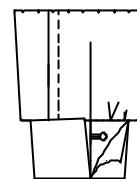
<p>Echelle : D.40. 1:1</p>	CHEMISIER "EMMA"		Nom:	
	Lycée Jean Moulin THOUARS		Métiers de la Mode	
	A3			

## GAMME de FABRICATION de sous ensemble


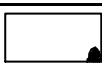
**Produit:** **Poignet Chemisier EMMA**

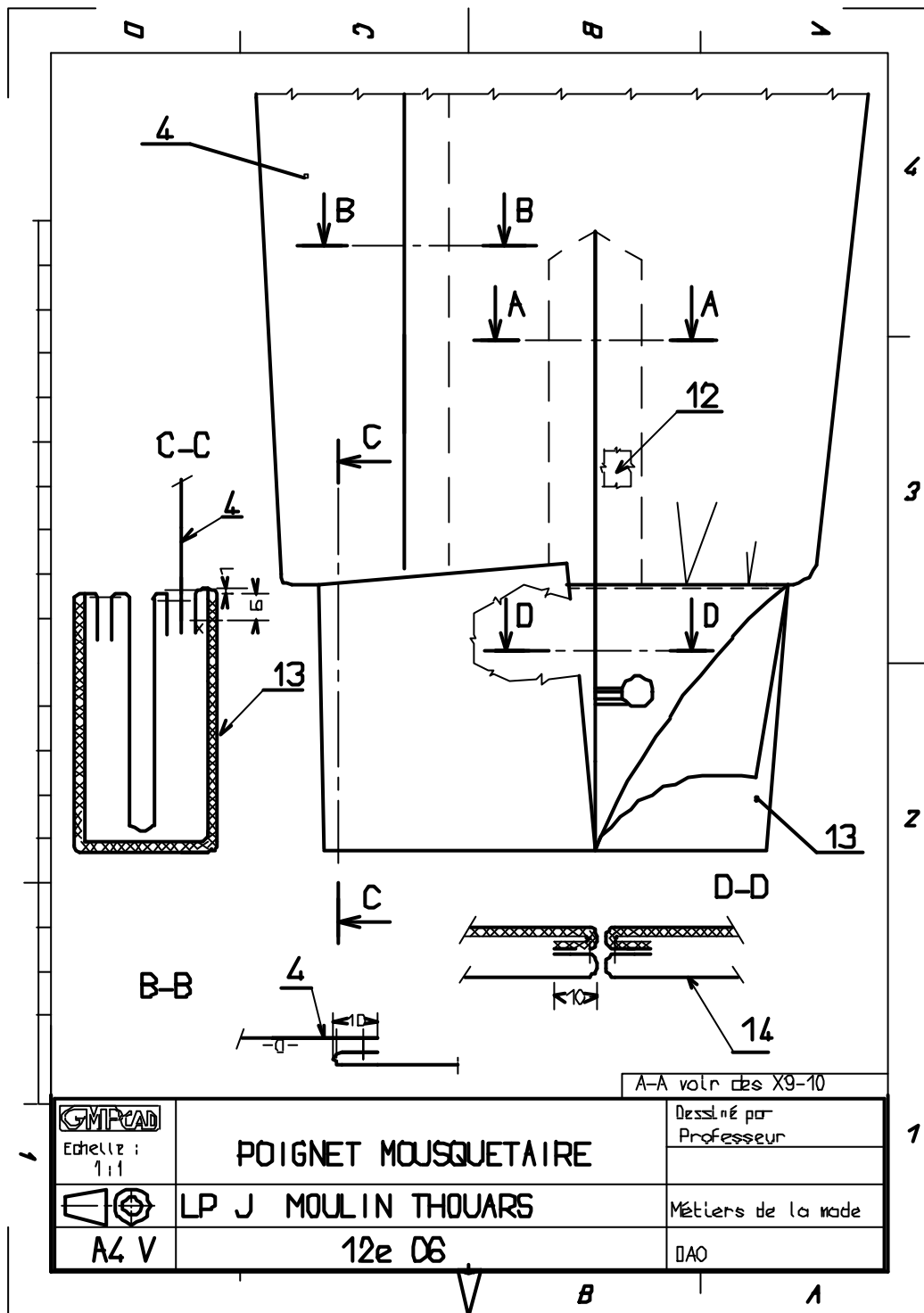
Patte indéchirable déjà réalisée .Document X9-10.  
Dessus de poignet thermocollé

Référence dossier technique : POIGNET X12 06



### CONDITIONS TECHNOLOGIQUES

Matière d'œuvre	Machine	Type de point	Nombre pts/cm	Equipement	Outillage divers	Temps
Tissu coton / polyester		301	4pts	Guide margueur		
		fer				
N°	Opérations			Directives Complémentaires		
1	<b>ASSEMBLER</b> Dessous de manches			<ul style="list-style-type: none"> <li>- Point d'arrêt début et fin.</li> <li>- -o- / -o-</li> </ul>		
2	<b>SURFILER</b> Assemblage dessous de manches					
3	<b>REPLIER</b> Dessus du poignet sur toute la longueur .			<ul style="list-style-type: none"> <li>- Partie entoilée</li> </ul>		
4	<b>COULISSER</b> Coulisser dessus et dessous de poignet Insérer brides sur le côté du poignet - bride à 3cm du bas du poignet			<ul style="list-style-type: none"> <li>- Point d'arrêt début et fin.</li> <li>- -o- / -o-</li> </ul>		
5	<b>CRANTER RETOURNER</b> Cranter angles, retourner sur endroit, repasser			<ul style="list-style-type: none"> <li>- bien ressortir les angles</li> <li>- poignets symétriques</li> </ul>		
6	<b>ASSEMBLER</b> Poignet au bas de la manche.			<ul style="list-style-type: none"> <li>- Point d'arrêt début et fin.</li> <li>- Bord à bord .</li> <li>- -o-dessous poignet contre o-o de la manche.</li> </ul>		
7	<b>RABATTRE</b> Sur toute la longueur du dessus du poignet, en cachant la couture d'assemblage.			<ul style="list-style-type: none"> <li>- à 1 mm.</li> <li>- point d'arrêt début et fin.</li> </ul>		
8	<b>CONTROLER</b> Extrémités du poignet dans le prolongement. La régularité de la largeur du poignet. Surpiqûre régulières			<ul style="list-style-type: none"> <li>- Lignes parallèles :</li> <li>- Hauteur et largeur.</li> </ul>		

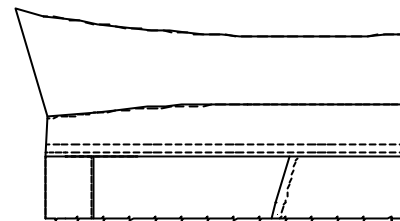


## GAMME de FABRICATION de sous ensemble



**Produit: Col chemisier avec pied de col CHEMISIER EMMA**

Dessus de col et pied de col thermocollés

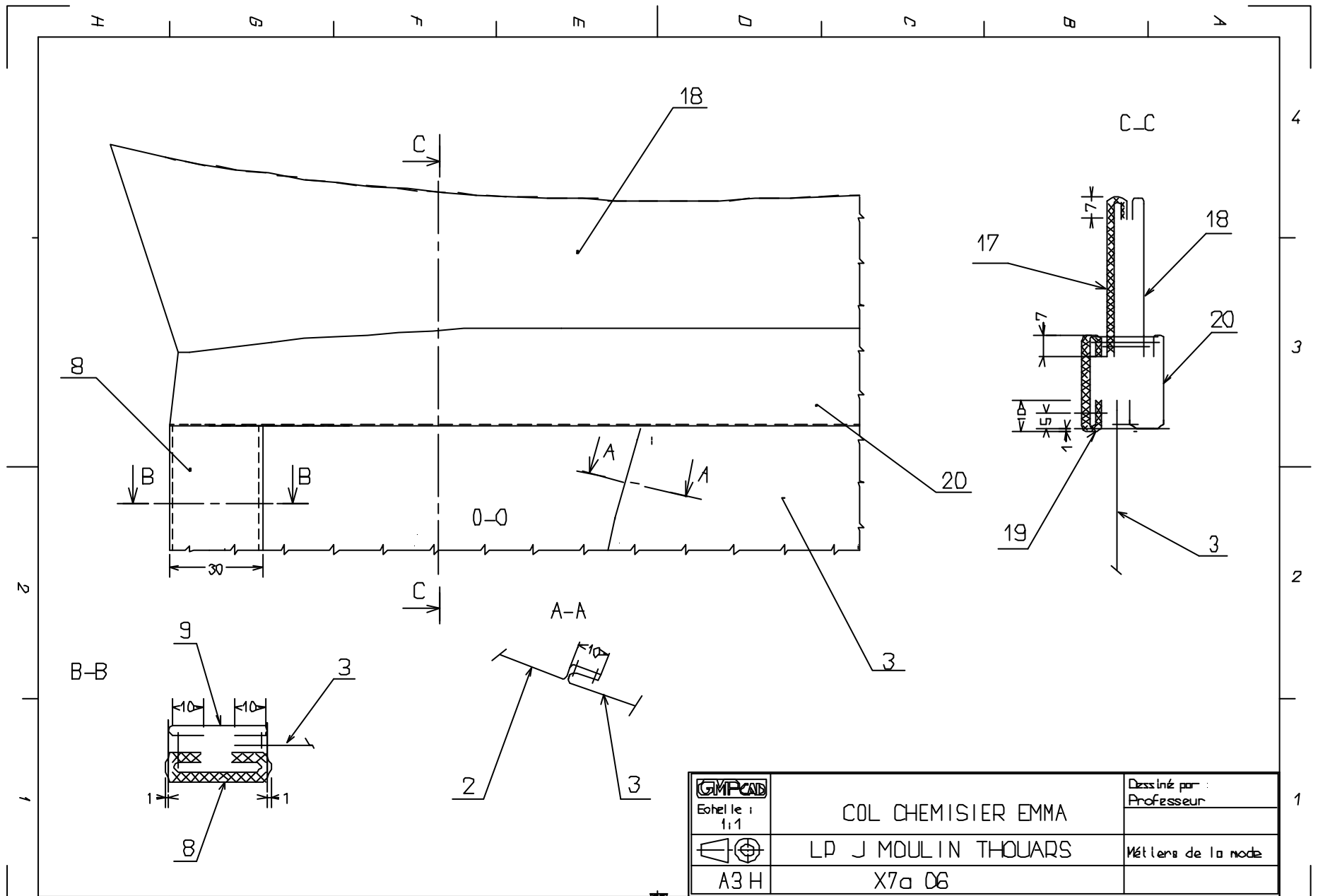
Référence dossier technique : COL CHEMISIER EMMA



### CONDITIONS TECHNOLOGIQUE

Matière d'œuvre	Machine	Type de point	Nombre pts/cm	Équipement	Outillage divers	Temps
Tissu coton / polyester		301	4pts	Guide margeur		
		fer				

N°	Opérations	Directives Complémentaires
1	<b><u>COL</u></b> Coulisser Dégarnir, retourner, repasser Réaliser piqûre de maintien au bas du col	<ul style="list-style-type: none"> <li>- Bord à bord -o- /-o- .</li> <li>- Point d'arrêt début et fin</li> <li>- Angles bien ressortis, pointes symétriques</li> <li>- à 0,5 mm.</li> </ul>
2	<b><u>REPLIER</u></b> Dessus du pied de col.	<ul style="list-style-type: none"> <li>- Partie entoillée</li> </ul>
3	<b><u>ASSEMBLER</u></b> Pied de col au col.	<ul style="list-style-type: none"> <li>- Bord à bord</li> <li>- Point d'arrêt début et fin.</li> <li>- -o- dessus pied de col contre -o- dessus de col</li> </ul>
4	<b><u>RETOURNER</u></b> Cranter angles pied de col, retourner	<ul style="list-style-type: none"> <li>- Point d'arrêt début et fin.</li> <li>- Angles bien ressortis, pointes symétriques</li> </ul>
5	<b><u>ASSEMBLER</u></b> Pied de col au vêtement.	<ul style="list-style-type: none"> <li>- -o- dessous pied de col contre o-o du vêtement.</li> <li>- Respecter crans épaules et milieu dos</li> </ul>
6	<b><u>RABATTRE</u></b> Pied de col au vêtement.	<ul style="list-style-type: none"> <li>- Dessus pied de col sur vêtement.</li> </ul>
7	<b><u>SURPIQUER</u></b> Pied de col sur couture d'assemblage avec le col.	<ul style="list-style-type: none"> <li>- Point d'arrêt début et fin</li> <li>- A 1 mm</li> </ul>
8	<b><u>CONTROLER</u></b> La symétrie du col et du pied de col. <b>Piqûre de rabattage régulière à 1 mm.</b>	<ul style="list-style-type: none"> <li>- Hauteur et largeur du col</li> </ul>
9	<b><u>REPASSER</u></b>	<ul style="list-style-type: none"> <li>- Sans déformer</li> <li>- en respectant le droit fil.</li> </ul>



	Dessiné par : Professeur
	Métiers de la mode
Echelle : 1:1	COL CHEMISIER EMMA
	LP J MOULIN THOUARS
A3 H	X7a 06

