

Description LORRY

Chemise ample pour garçonnet, style sportwear,
fendue sur les côtés et asymétrique en longueur.

Devant

empiècement formant patte d'épaule.
poches plaquées à pans coupés avec rabat rapporté.
boutonnage simple.

Dos

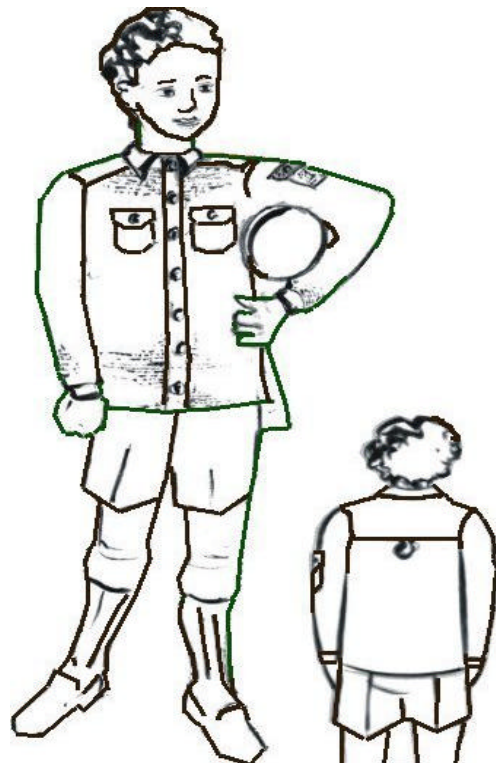
empiècement.
bride milieu dos sous empiècement.

Col

col chemisier avec pied de col.

Manches

manches montées, longues.
poignets avec fente indéchirable.
poche plaquée à pans coupés et rabat rapporté sur manche gauche.



CAHIER DES CHARGES

ORDRE DE COMMANDE

BESOINS: satisfaire une demande de vêtements pour garçonnet, toute saison.

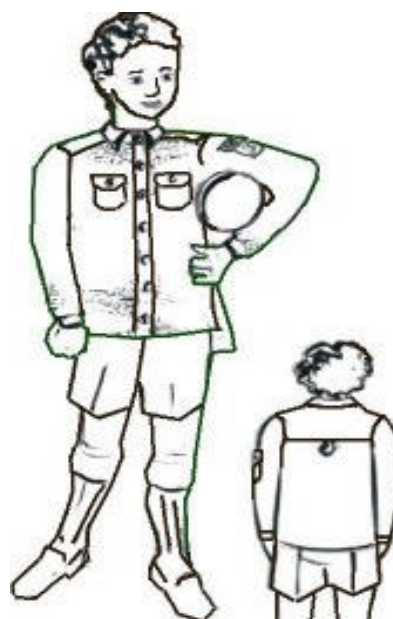
USAGE: pratique, confortable.

TAILLE: 6-12 ans.

MATIERE: 100% coton.
thermocollant.

FONCTION TECHNIQUE:

Chemise permettant la réalisation d'un col chemisier avec pied de col, de poches plaquées à rabat rapporté et montage de manches avec poignet et fente indéchirable.



FICHE TECHNIQUE DE DEFINITION

MATIERES:

tissu: 100% coton.
thermocollant.

fournitures:

fil piquage: Astra SARTEL 120, polyester, coloris selon matériau:

aiguille: 134R, n°80.

bouton: diamètre 12 mm.

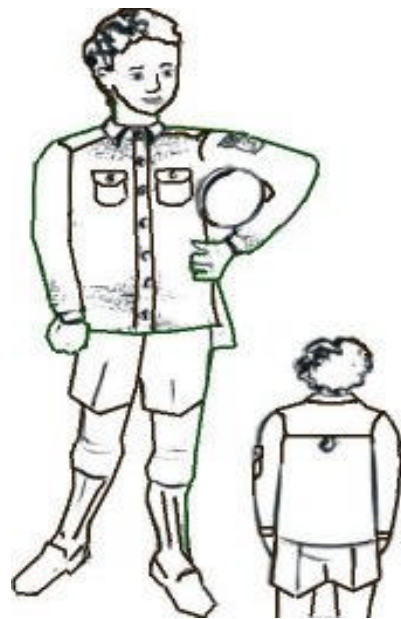
MATERIEL:

piqueuse plate 301 **non enfilée.**

surjeteuse raseuse 504

matériel de repassage.

machine à boutonsnières.



32	13	Boutons		Ø 12
31	1	Renfort dessus rabat manche gauche	↑ ↓ Thermocollant ↑ ↓ Coton	
30	1	Renfort dessus rabat gauche		
29	1	Renfort dessus rabat droit		
28	1	Renfort poignet gauche		
27	1	Renfort poignet droit		
26	1	Renfort dessus de col		
25	1	Renfort intérieur pied de col		
24	1	Bride empiècement dos		
23	1	Patte manche gauche		
22	1	Patte manche droite		
21	1	Dessous rabat manche gauche		
20	1	Dessus rabat manche gauche		
19	1	Dessous rabat gauche		
18	1	Dessous rabat droit		
17	1	Dessus rabat gauche		
16	1	Dessus rabat droit		
15	1	Poche manche gauche		
14	1	Poche gauche		
13	1	Poche droite		
12	1	Poignet gauche		
11	1	Poignet droit		
10	1	Dessous pied de col		
9	1	Dessus pied de col		
8	1	Dessous montant de col		
7	1	Dessus montant de col		
6	1	Empiècement dos		
5	1	Manche gauche		
4	1	Manche droite		
3	1	Dos		
2	1	Devant gauche		
1	1	Devant droit		

Rp	Nb	DESIGNATION	MATIERES	RENSEIGNEMENTS
ECHELLES		Chemise "LORRY" NOMENCLATURE DE FABRICATION		
Nom :	A 4			
Date:				

NOM		CLASSE	
GAMME DE			
MODELE	Chemise	MATERIELS	
REFERENCE:	LORRY	Type machine	
MATIERE	Coton	Type de Pt	301 . 504 . 103
		Nbre Pt/cm	4 pts au cm
<p>-LE CONTRÔLE sera systématique après chaque opération -LE REPASSAGE se fera au fur et à mesure des opérations, si nécessaire.</p>			
N°	OPERATIONS	SCHEMAS SECTIONS	DIRECTIVES COMPLEMENTAIRES
1	<u>*Exécuter:</u> les poches avec rabats.	X: 06.04	
2	<u>*Exécuter:</u> col.	X:10.07	
3	<u>*Exécuter:</u> fentes indéchirables sur bas de manches.	X:07.06	
4	<u>*Exécuter:</u> bas de manches.	X: 11.31	
5	<u>*Ourler:</u> *milieux devants. *fentes aux côtés dos et devant. *bas dos et devants.	C.C	peuvent être préparés au fer. en mourrant jusqu'aux crans.
		D.D	
6	<u>*Préplier, Piquer:</u> bord bride.	Détail	respect des crans (piqûre de maintien)
	<u>*Prépiquer:</u> bride milieu dos.		
7	<u>*Assembler:</u> empiècements *au dos. *aux devants.	B.B G.G	
8	<u>*Surfiler:</u> empiècements *au dos. *aux devants.		
9	<u>*Surpiquer:</u> empiècements.	B.B G.G	

GAMME DE FABRICATION

(suite)

N°	OPERATIONS	SCHEMAS SECTIONS	DIRECTIVES COMPLEMENTAIRES
10	<u>*Exécuter:</u> montage col.	X: 10.07	
11	<u>*Assembler:</u> manches sur emmanchures.	A.A	
12	<u>*Surfiler:</u> emmanchures.	A.A	
12	<u>*Assembler:</u> côtés vêtement et manches.	E.E F.F	en mourrant sur les côtés au sommet des fentes.
13	<u>*Surfiler:</u> côtés, manches.	E.E F.F	
15	<u>*Exécuter:</u> boutonsnières.		sur poignets, utiliser le gabarit de pointage.
16	<u>*Coudre:</u> boutons.		sur poignets, utiliser le gabarit de pointage.
17	<u>*Contrôler.</u>		
18	<u>*Repasser.</u>		
19	<u>*Etiqueter.</u>		
20	<u>*Conditionner.</u> sur cintre		

NOM

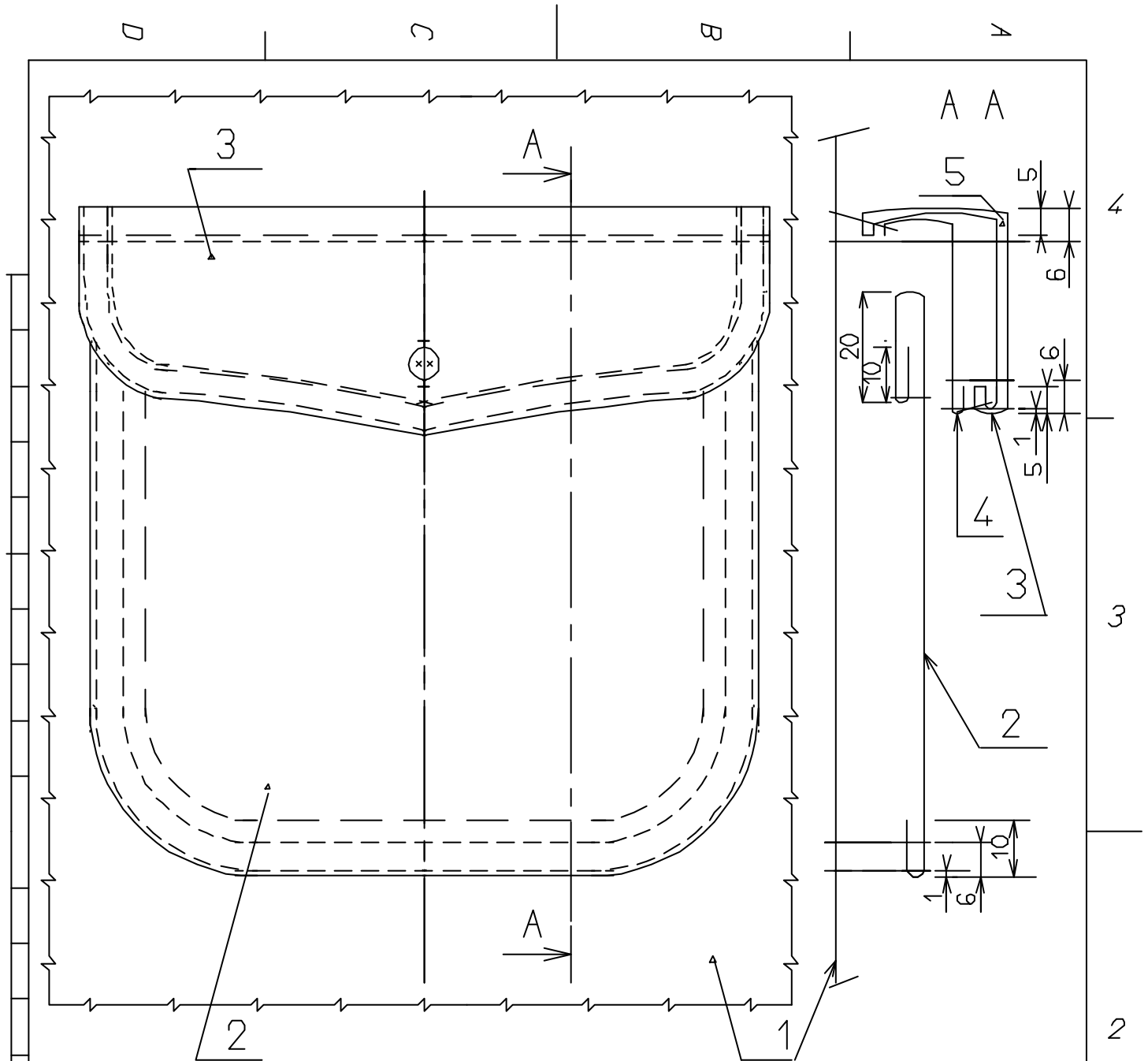
CLASSE

GAMME DE FABRICATION

MODELE	poche plaquée à rabat	MATERIELS	
REFERENCE: X .06.04	Type machine		
MATIERE	Type de Pt	301	
	Nbre Pt/cm		

-LE CONTRÔLE sera systématique après chaque opération
 -LE REPASSAGE se fera au fur et à mesure des opérations, si nécessaire.

N°	OPERATIONS	SCHEMAS SECTIONS	DIRECTIVES COMPLEMENTAIRES
1	<u>thermocoller:</u> dessus rabats	A A	
2	<u>ourler:</u> haut poches	A A	
3	<u>coulisser:</u> rabats	A A	
4	<u>surpiquer:</u> rabats	A A	dégarnis, retournés, repassés
5	<u>remplier:</u> contour poches	A A	au fer
6	<u>plaquer:</u> poches	A A	aux pointages
7	<u>surpiquer:</u> poches	A A	
8	<u>assembler:</u> rabats	A A	
9	<u>surpiquer:</u> rabats	A A	
10	<u>contrôler, repasser:</u>		



les angles peuvent être à pans coupés ou droits

5	RENFORT DESSUS RABAT	1	thermo	
4	DESSOUS DE RABAT	1		
3	DESSUS DE RABAT	1		
2	POCHE	1		
1	VETEMENT	1		
Repère	Désignation	Nb	Matlère	Trattement / Référence

GMPCAD

1:1

POCHE X 06 . 04

Dessiné par :



LYCEE PROF LE DOLMEN. POITIERS

4

DESSIN DE SOUS-ENSEMBLE

ccf032

B

A

NOM

CLASSE

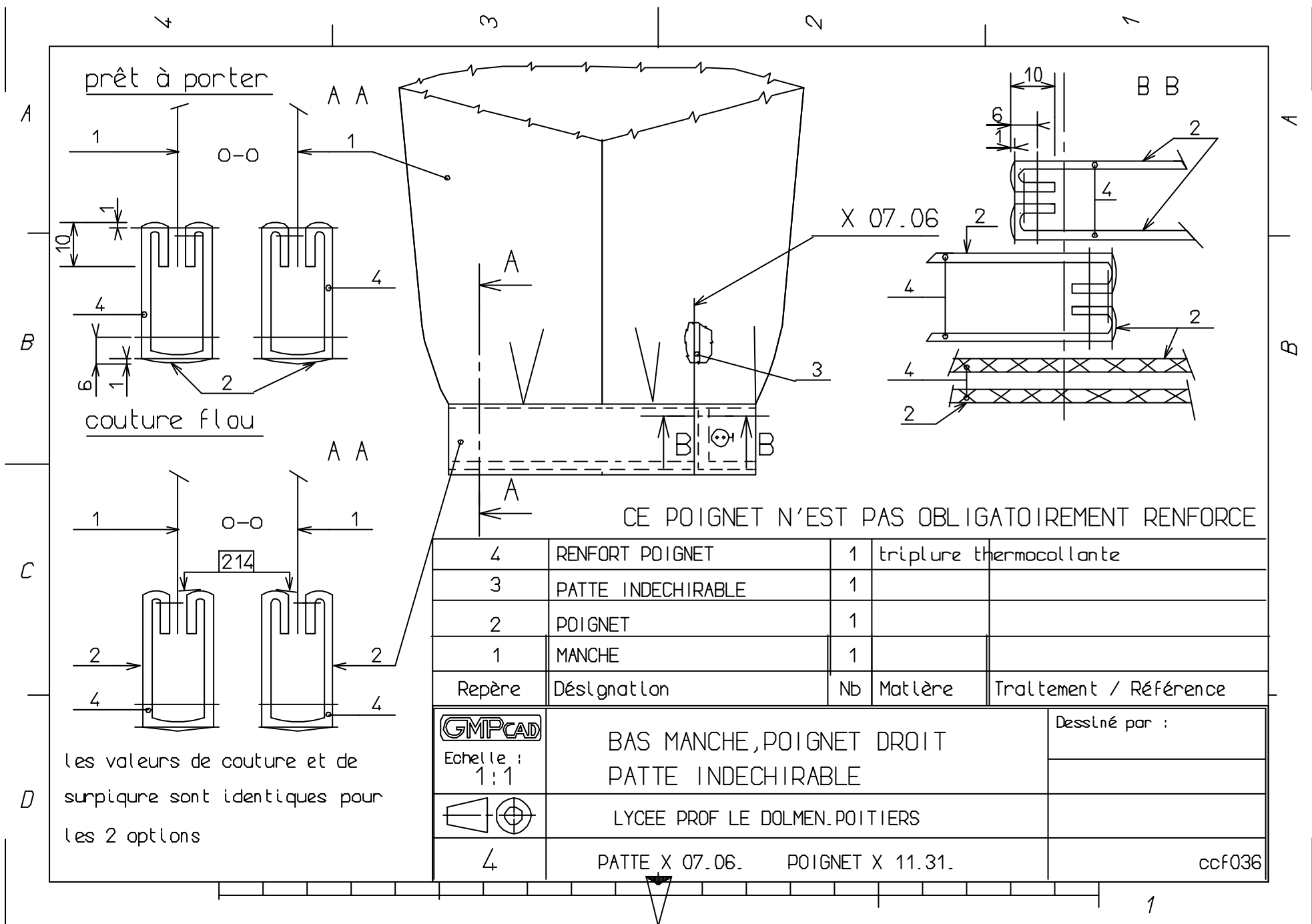
ccf037

GAMME DE FABRICATION

MODELE:bas de manche,poignet droit	MATERIELS	
REFERENCE: X 11.31	Type machine	
MATIERE	Type de Pt	301. 504. 304
	Nbre Pt/cm	

-LE CONTRÔLE sera systématique après chaque opération
 -LE REPASSAGE se fera au fur et à mesure des opérations,si nécessaire.

N°	OPERATIONS	SCHEMAS SECTIONS	DIRECTIVES COMPLEMENTAIRES
1	LES PATTES SONT EXECUTEES <u>thermocoller:</u> poignet	AA.BB	
2	<u>préplier:</u> rempli dessus poignet	AA	
3	<u>assembler:</u> couture manche	dessin d'ensemble	à partir du bas de manche, sur une hauteur de 15 cm
4	<u>surfiler:</u> couture manche	dessin d'ensemble	
5	<u>prépiquer:</u> plis		respect des crans et de l'orientation des plis
6	<u>assembler:</u> poignet / bas manche	AA	selon option, décoder la section concernée laisser valeur de couture aux extrémités
7	<u>assembler:</u> extrémités poignet	BB	
8	<u>retourner, rabattre:</u> poignet	AA	selon option
9	<u>surpiquer:</u> poignet	AA. BB	si points d'arrêt, les réaliser discrets
10	<u>pointer, réaliser:</u> boutonnière		utiliser le gabarit
11	<u>coudre:</u> bouton		utiliser le gabarit de pointage



CE POIGNET N'EST PAS OBLIGATOIREMENT RENFORCE

4	RENFORT POIGNET	1	triplure thermocollante	
3	PATTE INDECHIRABLE	1		
2	POIGNET	1		
1	MANCHE	1		
Repère	Désignation	Nb	Matière	Trattement / Référence

	Echelle : 1:1	BAS MANCHE, POIGNET DROIT PATTE INDECHIRABLE		Dessiné par :
4		PATTE X 07.06.	POIGNET X 11.31.	ccf036

les valeurs de couture et de surpiqué sont identiques pour les 2 options

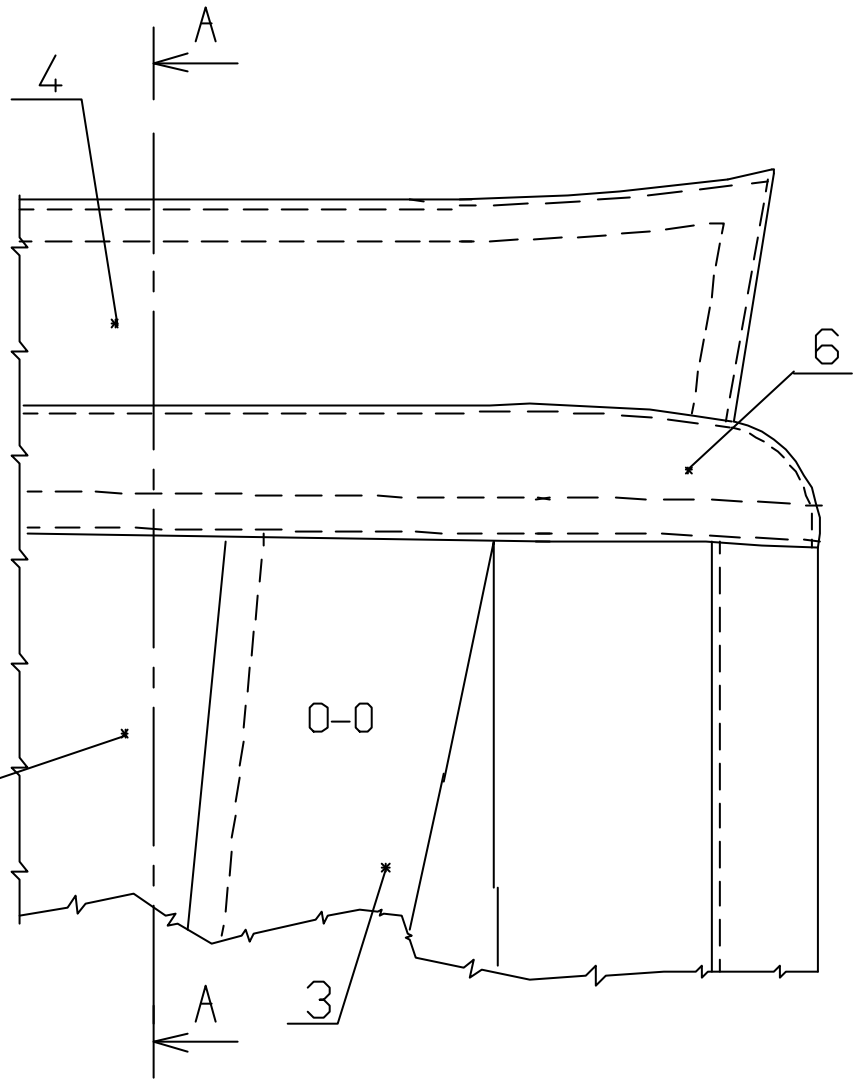
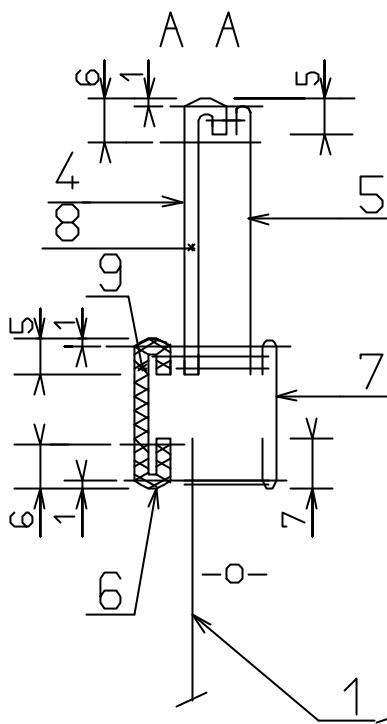
NOM	CLASSE
GAMME DE FABRICATION	

MODELE=col chemisier à pied rapporté	MATERIELS		
REFERENCE X10.07	Type machine		
MATIERE	Type de Pt	301	504
	Nbre Pt/cm		

-LE CONTRÔLE sera systématique après chaque opération
 -LE REPASSAGE se fera au fur et à mesure des opérations, si nécessaire.

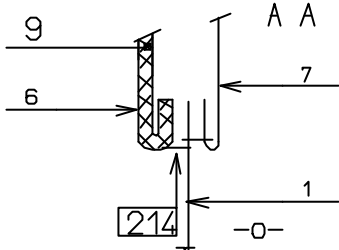
N°	OPERATIONS	SCHEMAS SECTIONS	DIRECTIVES COMPLEMENTAIRES
1	<u>thermocoller:</u> dessus col dessus pied col	AA	
2	<u>remplier:</u> base dessus pied col	AA	piquée seulement en P à P
3	<u>coulisser:</u> col	AA	
4	<u>surpiquer:</u> col	AA	dégarni, retourné, repassé
5	<u>assembler:</u> pied col / col dessous dessus	AA	1) piqûre de maintien pour le dessous
6	<u>surpiquer:</u> haut pied col	AA	début et fin de surpiquage à 6 cm des extrêmités du col
7	<u>ourler:</u> pattes devants		à définir ou voir dessin d'ensemble
8	<u>assembler:</u> épaules		à définir ou voir dessin d'ensemble
9	<u>surfiler:</u> épaules		à définir ou voir dessin d'ensemble
10	<u>assembler:</u> col / encolure	AA	
11	<u>rabattre et surpiquer:</u> col	AA	selon option
12	<u>contrôler, repasser</u>		

prêt à porter



couture flou

les valeurs de couture sont les mêmes qu'en prêt à porter cette section partiel le indique le type de point main



9	RENFORT PIED DE COL	1		
8	RENFORT COL	1	triplure thermocollante	
7	DESSOUS DE PIED DE COL	1		
6	DESSUS DE PIED DE COL	1		
5	DESSOUS DE COL	1		
4	DESSUS DE COL	1		
3	DEVANT GAUCHE	1		
2	DEVANT DROIT	1		
1	DOS	1		

Repère	Désignation	Nb	Matlère	Tratltement / Référence
--------	-------------	----	---------	-------------------------

GMPCAD

Echelle :
1:2 1:1

COL CHEMISIER PIED
DE COL RAPPORTE

Dessiné par :

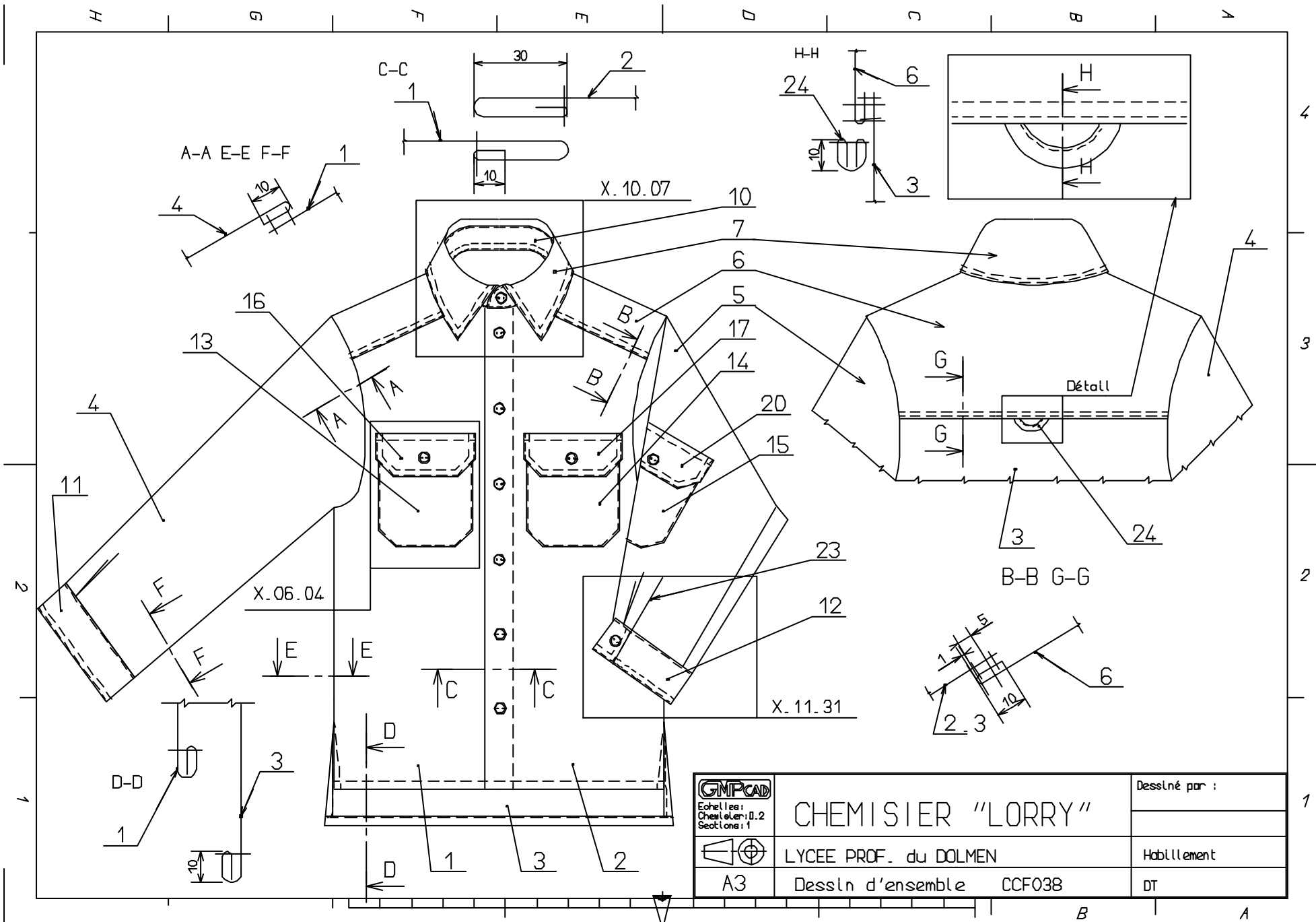


LYCEE PROF LE DOLMEN. POITIERS

4

X 10.07

ccf034



 Echelle : Chemises : 1/2 Sections : 1	CHEMISIER "LORRY"		Dessiné par :
	LYCEE PROF. du DOLMEN		Habilleme
	A3	Dessin d'ensemble	CCF038

B A