

CHEMISIER C060



Chemisier à empiècement droit avec découpe sous empiècement devant et dos

- Col chemisier
- Manches longues chemisier

EXPLOITATION PEDAGOGIQUE:

Documents ressources

- Le croquis du modèle que l'on désire étudier.
- Le gabarit de base correspondant au modèle étudié.

*** Analyser le modèle :**

1. Localiser les points essentiels sur le croquis: - En traçant le milieu devant, la ligne de taille, de poitrine, de bassin.
2. Nommer les éléments constitutifs du vêtement (nomenclature).
3. Evaluer les proportions afin de déterminer les valeurs nécessaires pour la transformation du gabarit de base.
(ex: hauteur d'empiècement, valeur des plis, valeur de l'évasé)

*** Réaliser la transformation:**

Tracer, découper, coller le gabarit en tenant compte de l'analyse effectuée du croquis.
Noter la démarche que vous utiliser.

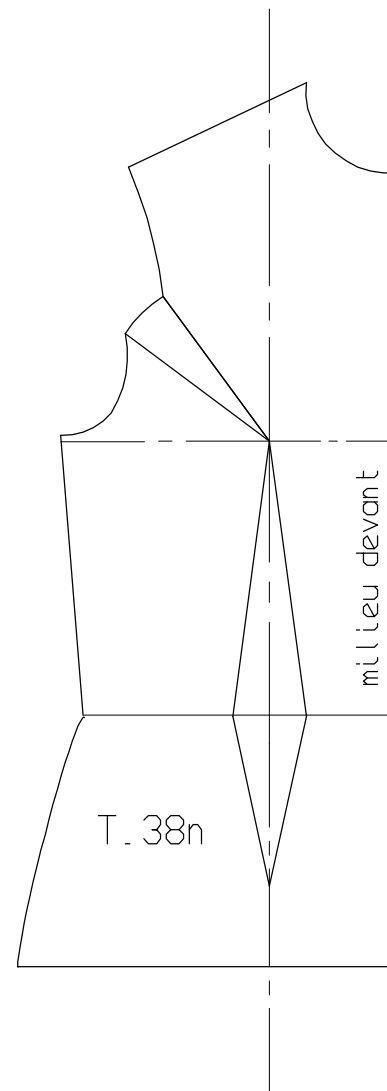
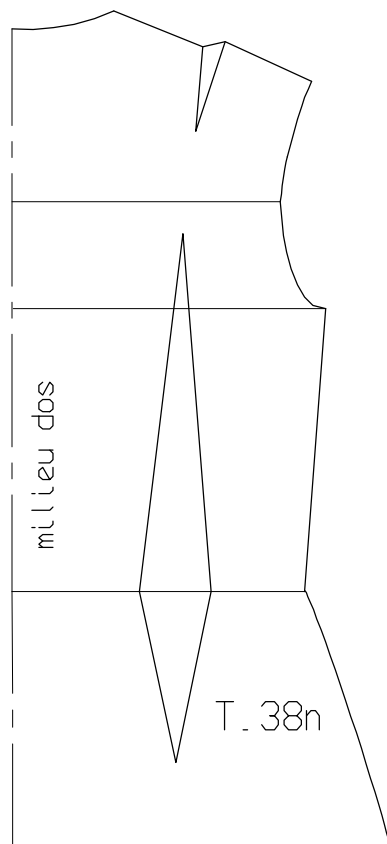
*** Comparer le résultat:**

A l'aide de la fiche méthodologique, effectuer les corrections s'il y a lieu.
Réaliser la transformation en grandeur réelle.

Jeannie Lebrun

Site: Métiers de la Mode Académie de Poitiers

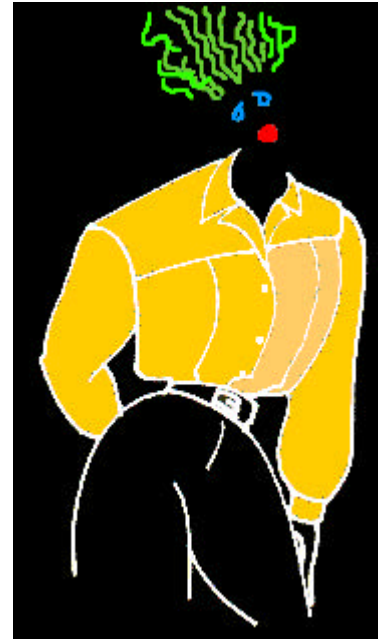
Corsage de Base Echelle 1:5



A/ DEVANT

Fiche méthodologique

CHEMISIER C 060



CHEMISIER à EMPIECEMENT

DROIT avec découpe sous empiècement devant et dos.

- Col chemisier.
- Manches longues chemisier

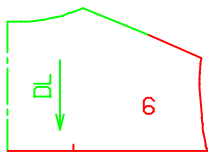
- Déterminer la hauteur de l'empiècement et l'emplacement de la découpe.
- Tracer l'empiècement et la découpe.
- Marquer les crans.
- Numéroté les morceaux.
- Découper sur les nouvelles lignes.

B/ CONTRE -COTE DEVANT

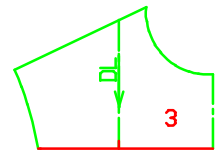
- Fermer la pince initiale
- Tracer la nouvelle emmanchure.
- Coller le contre - côté .
- Tracer la nouveau côté.
- Découper le patron.

C/ DOS

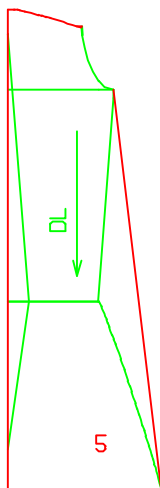
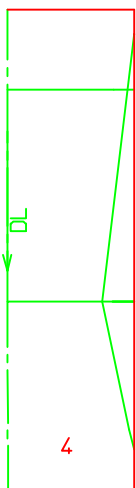
- Déterminer la hauteur de l'empiècement et l'emplacement de la découpe.
- Tracer l'empiècement et la découpe
- Marquer les crans..
- Numéroté les morceaux.
- Découper sur les nouvelles lignes.



D/ EMPIECEMENT DOS

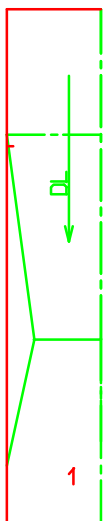
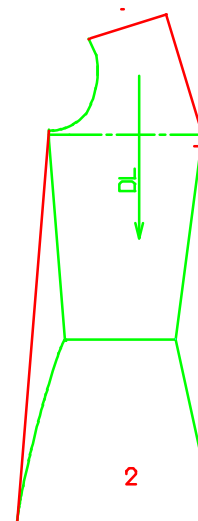


- Fermer la pince d'épaule.
- Fendre de la couture d'empiècement à la pointe de la pince..



E/ DOS

- Tracer l'aplomb milieu dos.-
- Coller l'empiècement.
- Tracer le bas de l'empiècement droit



Tracer la nouvelle emmanchure.(enlever la valeur pince niveau empiècement)

- Coller contre-côté dos.
- Tracer la courbe d'empiècement (enlever la valeur pince rajoutée au bas de l'empiècement)
- Tracer le nouveau côté.
- Découper le patron.

CONTROLLER toutes les LONGUEURS qui S'ASSEMBLENT