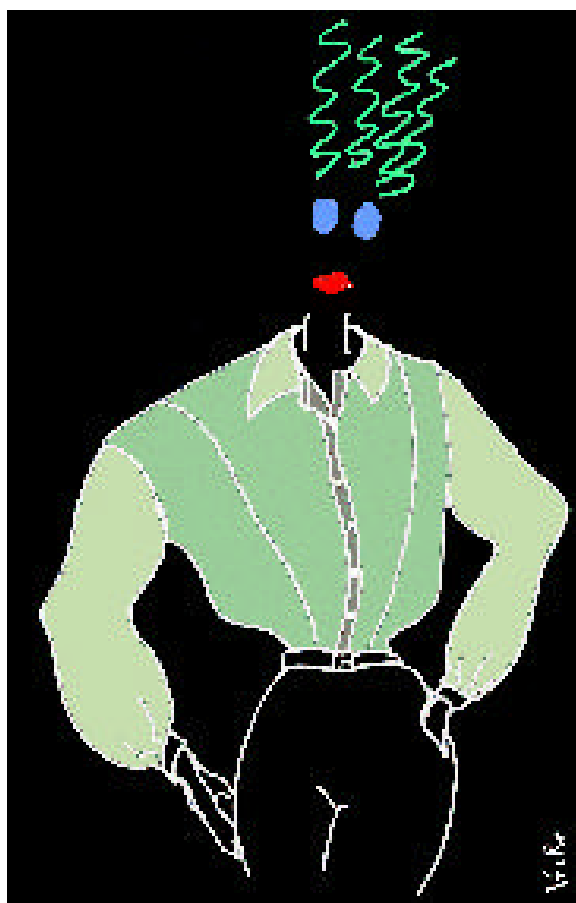


# CHEMISIER C055



## **Chemisier à couture bretelle**

- Patte de boutonnage sur milieu devant
- Col chemisier avec pied de col à même
- Manches longues chemisier.

## **EXPLOITATION PEDAGOGIQUE:**

### *Documents ressources*

- Le croquis du modèle que l'on désire étudier.
- Le gabarit de base correspondant au modèle étudié.

### **\* Analyser le modèle :**

1. Localiser les points essentiels sur le croquis: - En traçant le milieu devant, la ligne de taille, de poitrine, de bassin.
2. Nommer les éléments constitutifs du vêtement ( nomenclature ).
3. Evaluer les proportions afin de déterminer les valeurs nécessaires pour la transformation du gabarit de base.  
( ex: hauteur d'empiècement, valeur des plis, valeur de l'évasé )

### **\* Réaliser la transformation:**

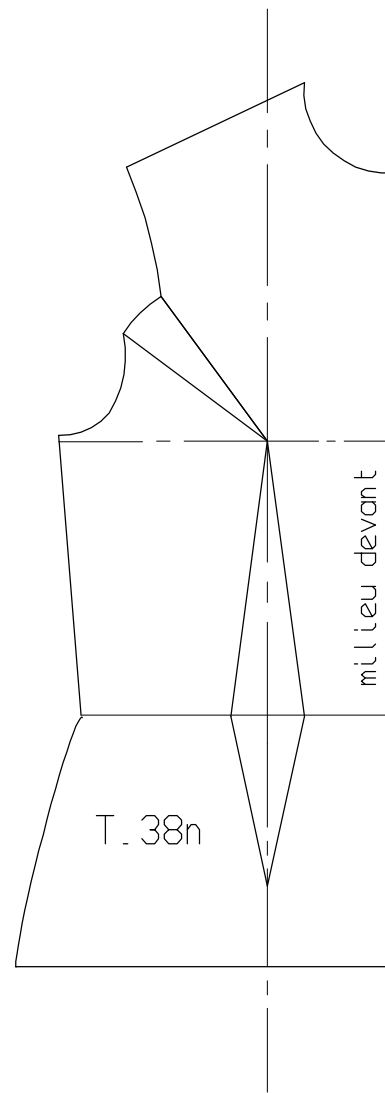
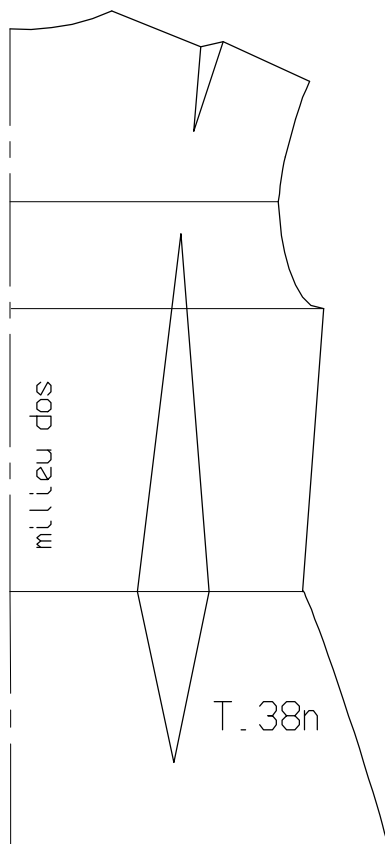
Tracer, découper, coller le gabarit en tenant compte de l'analyse effectuée du croquis.  
Noter la démarche que vous utiliser.

### **\* Comparer le résultat:**

A l'aide de la fiche méthodologique, effectuer les corrections s'il y a lieu.  
Réaliser la transformation en grandeur réelle.

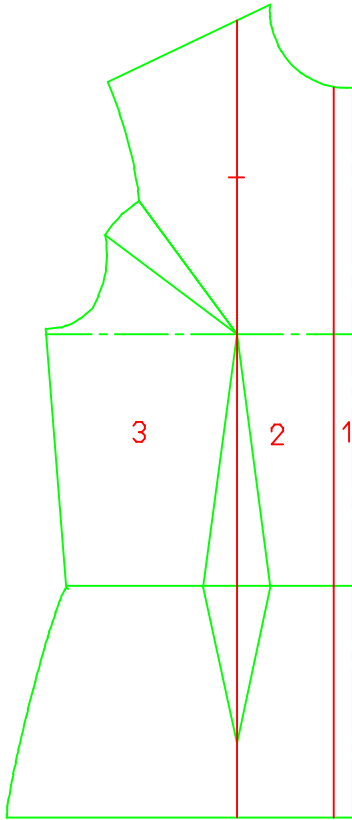
*Jeannie Lebrun*

Site: Métiers de la Mode Académie de Poitiers  
Corsage de Base Echelle 1:5

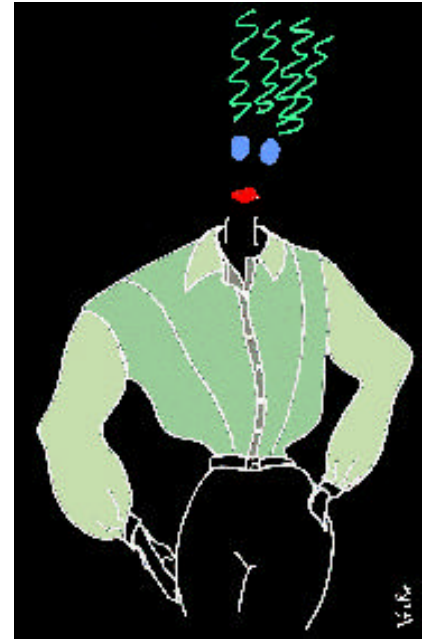


## A/ DEVANT

- Déterminer la largeur de la patte et l'emplacement de la découpe.
- Tracer la patte milieu devant.
- Tracer la découpe et marquer les crans sur patte et découpe.
- Numéroté les morceaux.
- Découper la patte et la découpe.



## CHEMISIER C 055

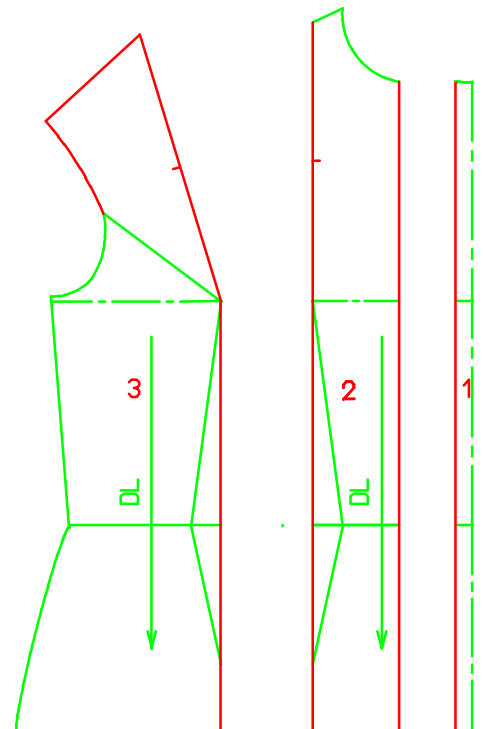


### CHEMISIER à COUTURE BRETELLE

- Patte de boutonnage milieu devant
- Col chemisier avec pied de col à même
- Manches longues chemisier

## B/ DEVANT

- Tracer l'aplomb du milieu devant..
- Tracer la ligne de taille.
- Coller la patte.
- Coller le panneau milieu devant.
- Fermer la pince initiale.
- Coller le contre-côté.
- Tracer le nouveau côté.
- Tracer le contour de chaque panneau.
- Découper le patron.



**CONTROLLER toutes les LONGUEURS qui S'ASSEMBLENT**