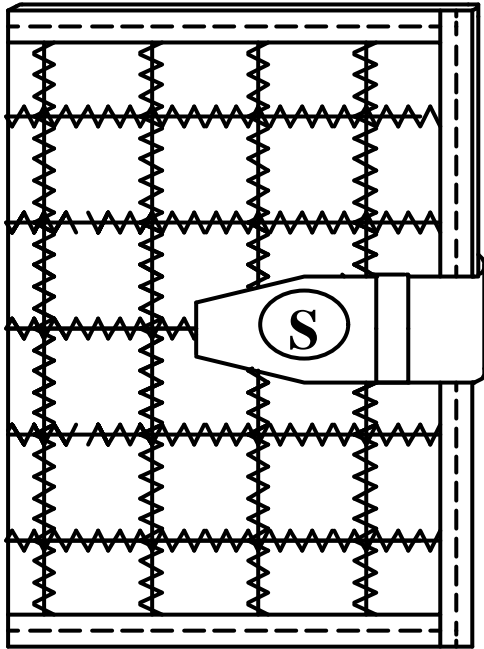


DOSSIER TECHNIQUE



PORTE PERMIS

"CASTOR"

Mammifère rongeur à pattes postérieures palmées et à queue aplatie



SOMMAIRE

CAHIER DES CHARGES..... Page 1/11 \castor\cdcf.doc

DEFINITION DU PRODUIT..... Page 2/11 \castor\defpro.doc

NOMENCLATURE..... Page 3/11 \castor\dostech\nomencla.des

DESSIN TECHNIQUE Page 4/11 \castor\dostech\dt.des

FICHE DE COUPE..... Page 5/11 \castor\dostech\coupe.des

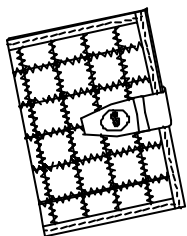
FICHE DE PREPARATION Page 6/11 \castor\dostech\refparage.doc

ANALYSE DE PRODUIT Page 7/11 \castor\dostech\analyse.xls

DIAGRAMME DE DEROULEMENT Page 8/11 \castor\dostech\diagram.xls

GAMME OPERATOIRE Page 9/11 et 10/11. \castor\dostech\gamme.doc

FICHE QUALITE Page 11/11 \castor\dostech\qualite.doc



DESCRIPTION

Article de petite maroquinerie en patchwork complètement bordé sur le tour.

Ces carrés de différentes couleurs donnent un caractère particulier.

L'ensemble est plié en trois pour le loger facilement dans une poche assurant la protection du permis de conduire.

Patte et passant permettent le maintien des papiers offrant ainsi une totale sécurité

La marque commerciale est placée sur l'avant de la patte n'altérant en rien le patchwork.

FONCTION D'USAGE

Petit portefeuille permettant de loger un permis de conduire et une carte d'identité.

Il peut également servir à loger différentes cartes, telle que carte de bus, carte scolaire, carte de cantine...

Grâce à son petit gabarit on peut le loger facilement dans une poche ou dans un sac.

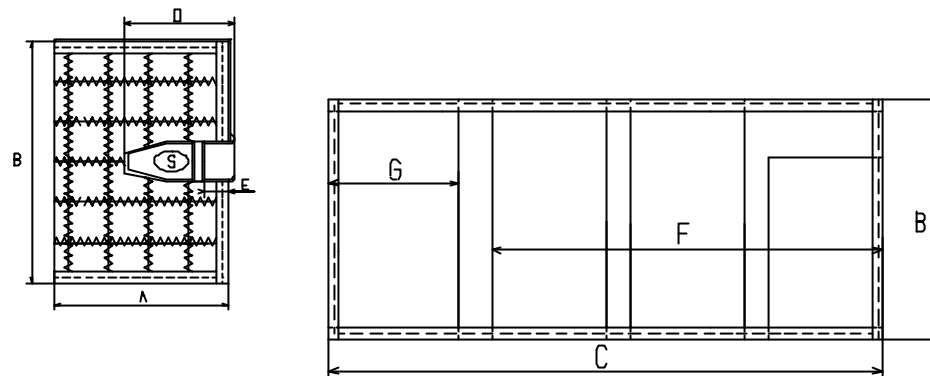
FICHE TECHNIQUE FOURNITURES

PEAU	REF	Coloris	SURFACE
Nubuck (vachette)	PV96M	Divers	Chutes au poids 1,4 kg
DOUBLURE			
Satin	DB95H	A assortir	0,6 m²
AUTRES MATERIAUX	REF		
Rhodoïd	FMRD97		0,5 m²
AUTRES FOURNITURES	REF		Qt
• Colle Néoprène	FMCOL97		0,45 l
• Solvant	FMSOL97		1 l
• Fil polyester N°81	FMCOUS		20 m
• Spécimen	LP 97112		14

FICHE TECHNIQUE MATERIELS

- Presse à découper
- Emporte pièce série 1 N°60 série 600
- Machine à refendre
- Piqueuse canon
- Aiguille N° 110 LR
- Machine à parer
- Cisaille
- Petits outillages
- Machine à composer

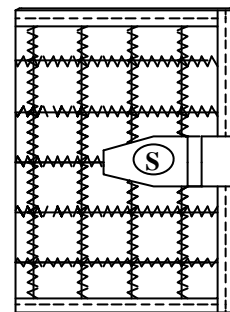
DEFINITION DU PRODUIT



COTES DIMENSIONNELLES

Repères	Désignation	Mesures
A	Largeur finie (fermé)	85 mm
B	Hauteur finie (fermé)	122 mm
C	Longueur totale	335 mm
D	Patte fermée	55 mm
E	Passant / Bord	12 mm
F	Longueur des 3 volets (permis)	240 mm
G	Largueur 1 ^{er} volet	82 mm

CAHIER DES CHARGES



Client : Magasin « Signaurégate » 75010 PARIS

PORTE PERMIS
"CASTOR"

Commande : 14 Portes permis

DESIGNATION	COLORIS	Qt	Matière
Cuir en vrac	Divers A assortir	14	Nubuck
TOTAL		14 pièces	

FICHE TECHNIQUE D'EXECUTION

- Article entièrement réalisé en patchwork avec une piqûre zigzag
La finition des bords est assurée par des bandes à cheval de 6mm
Le logo de la marque du client sera placé sur la patte
- PIQUIRE
 - 3 mm du bord
 - Longueur du point : 4 points au cm

CONDITIONNEMENT ET LIVRAISON

Chaque porte permis sera intérieurement garni d'un spécimen de permis de conduire.
Ils seront enveloppés individuellement dans un sachet transparent permettant de voir les coloris.
Les articles seront conditionnés dans un carton calé avec des billes polystyrène.
La commande sera livrée chez le client : 30 Bd de Poitiers 79300 BRESSUIRE par le service postal, envoi en chrono poste.

Date de Livraison : semaine 11 : Vendredi 13 mars 1998

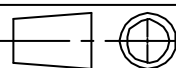
PRIX DE REVIENT

Matière d'œuvre	15,10 F
Main d'œuvre	18,25 F
Charges diverses	8,10 F
TOTAL HT	41,45 F
TVA 20,6 %	8,55 F
TOTAL Unitaire TTC	50 F

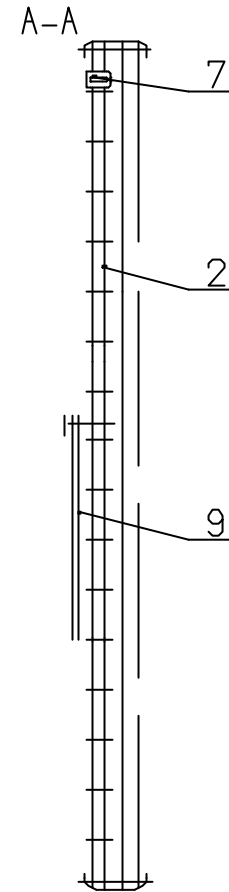
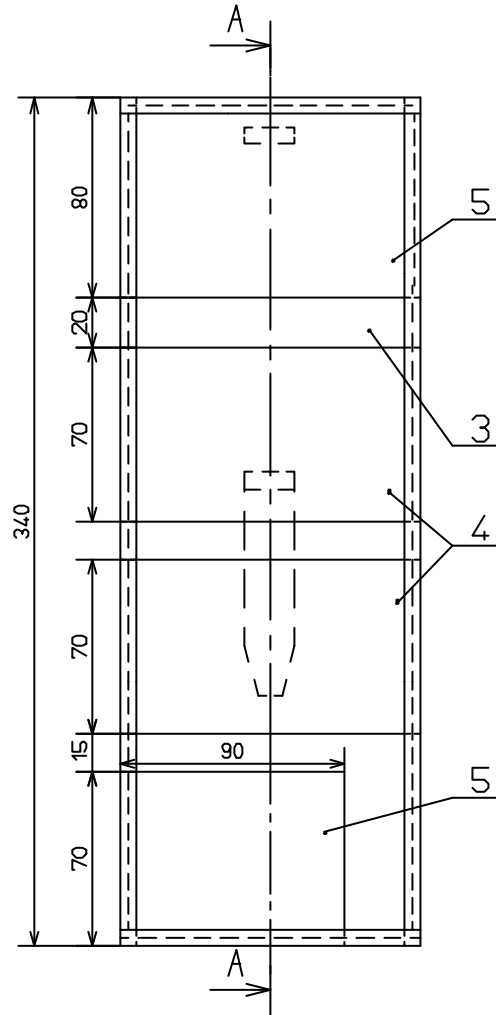
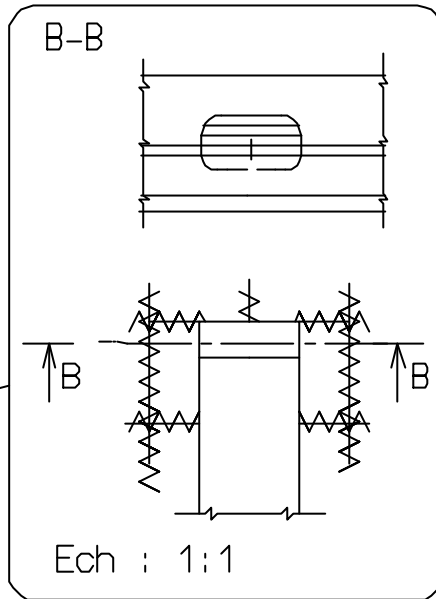
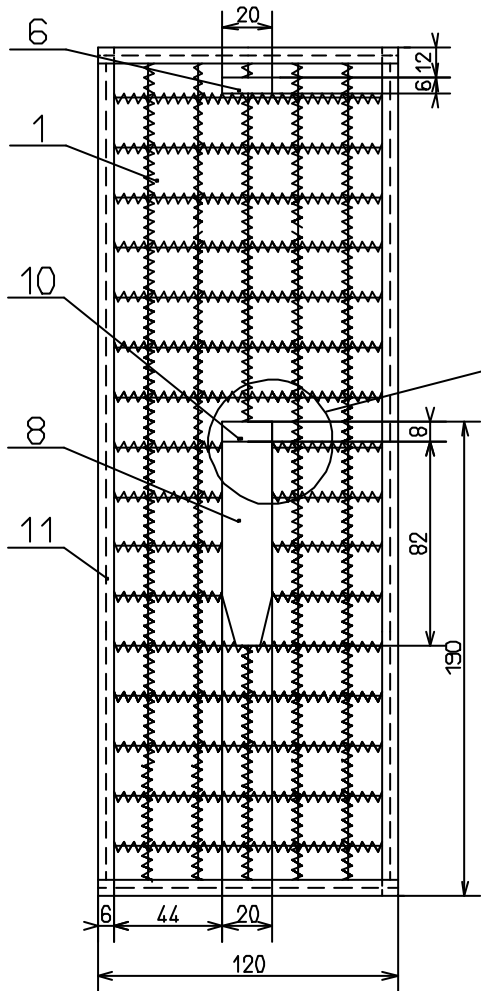
TOTAL TTC pour 14 articles

770 F

11	4	BANDES A CHEVAL	PEAU	
10	1	PROPRETE PATTE	PEAU	
9	1	DOUBLURE PATTE	PEAU	
8	1	PATTE	PEAU	
7	1	DOUBLURE PASSANT	PEAU	
6	1	PASSANT	PEAU	
5	2	TRANSPARENT COTE	MICA	
4	2	TRANSPARENTS MILIEU	MICA	
3	1	DOUBLURE	SATIN	
2	1	RENFORT CORPS	GUTTA	
1	1	CORPS	PEAU	

Rp	Nb	DESIGNATION	MATIERE	RENSEIGNEMENTS
ECH.		<div style="text-align: center;">  <p>PORTE PERMIS DE CONDUIRE</p> </div>		
date:				
nom:		A4	/castor/dostech/nomencl.a.des	





ECH. 1:2	PORTE PERMIS DE CONDUIRE	
nom	L.P. Simone SIGNORET	BRESSUIRE
date	A3	castor/dostech/dt.des



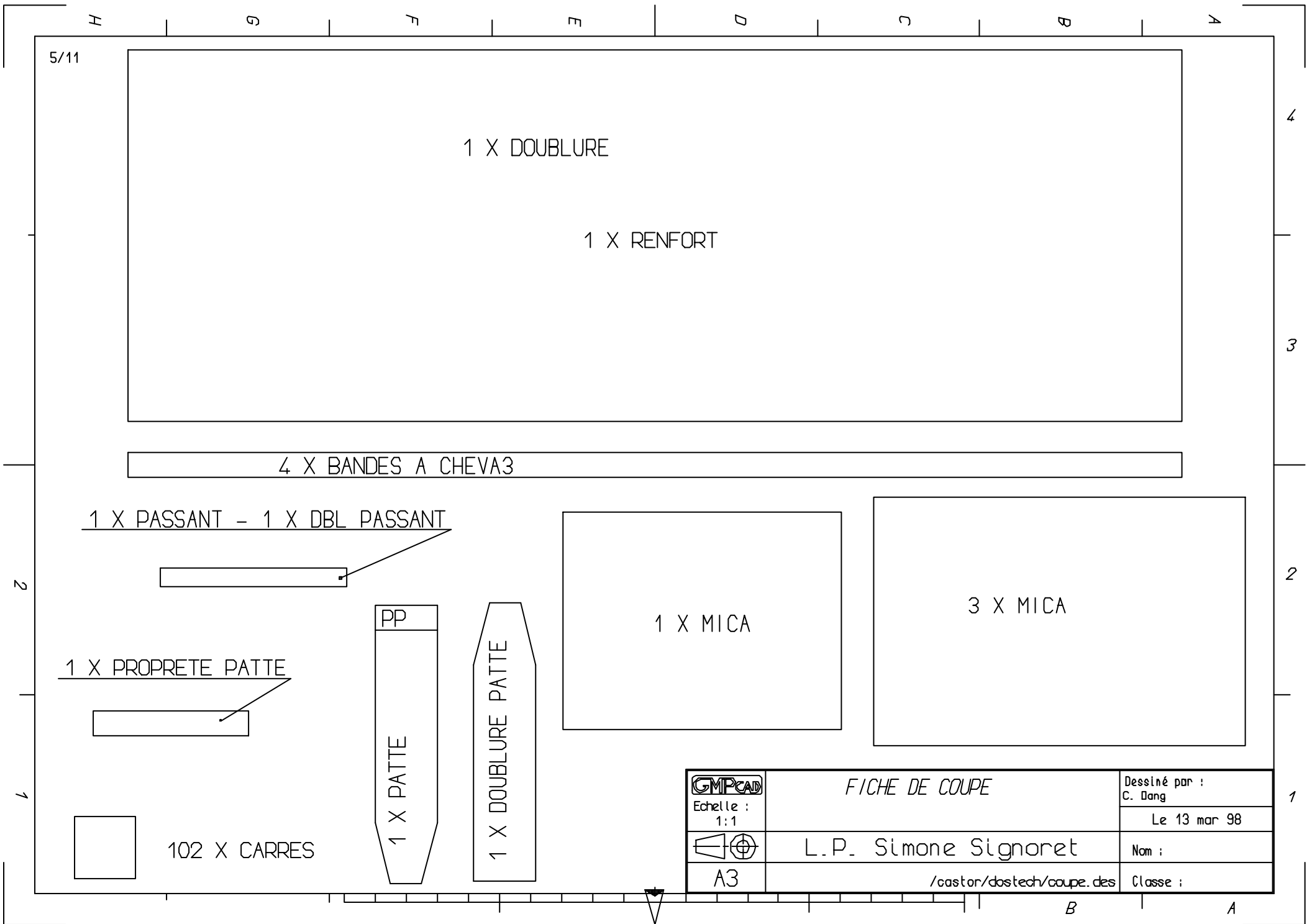
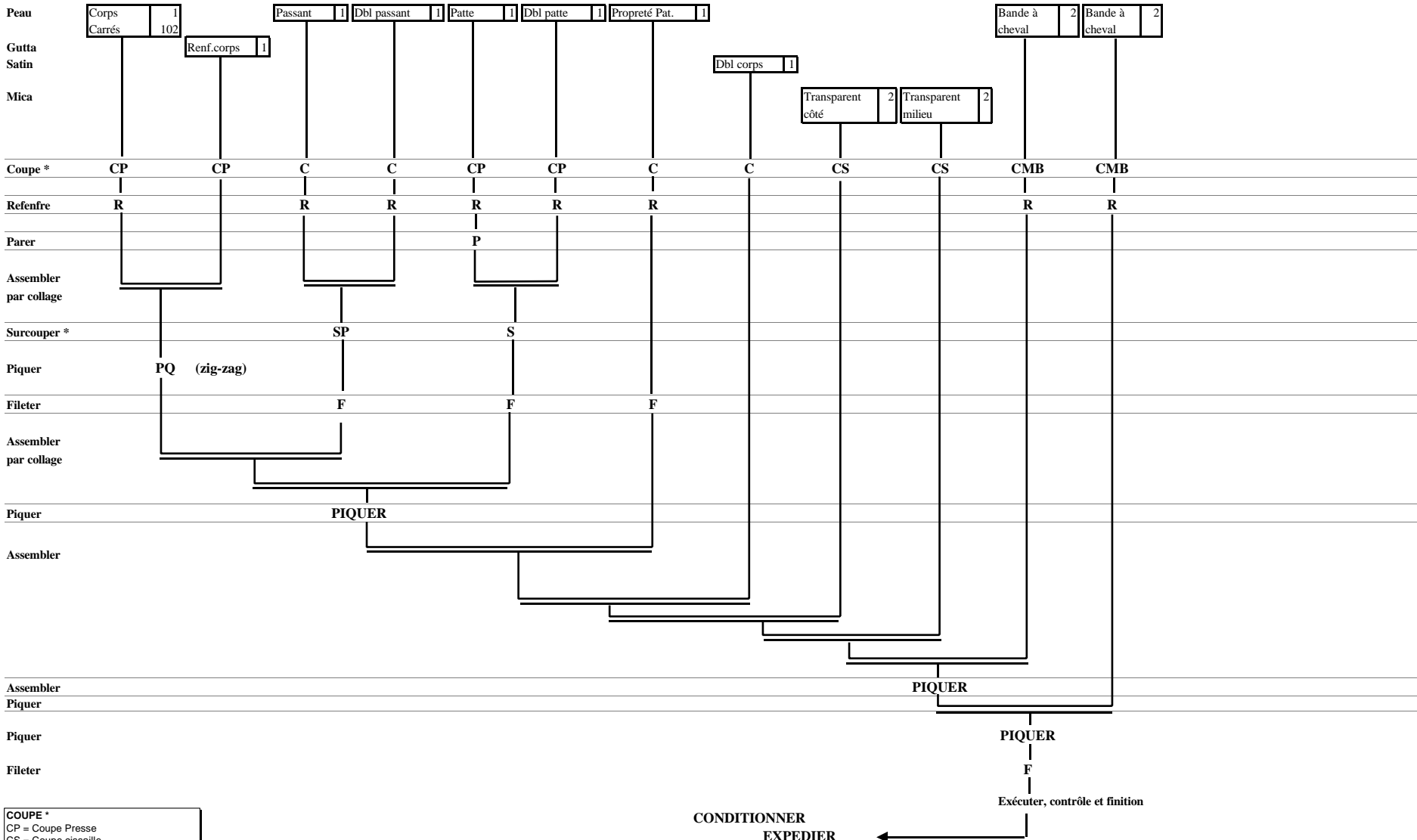
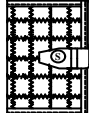


DIAGRAMME DU PORTE PERMIS



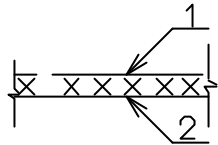
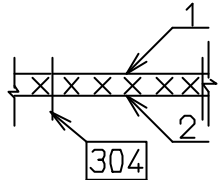

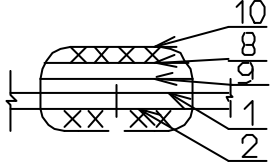
COUPE *
 CP = Coupe Presse
 CS = Coupe cisaille
 CMB = Coupe Machine à Bandes

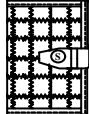
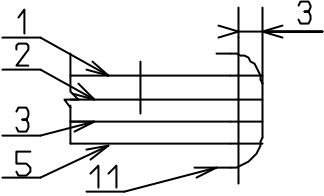
SURCOUPER *
 SP = Surcouper Presse
 S = Surcouper tranchet

Section :	GAMME OPERATOIRE	N°1/2
Nom :		Date :
Produit : PORTE PERMIS DE CONDUIRE		Référence : 101
 « Castor »		Quantité : 2 MODE DE LANCEMENT UNITAIRE

CONDITIONS TECHNOLOGIQUES

Matières d'œuvre	Type de point	Machine	Nbre/cm	Equipement	Outillage	Temps
NUBUCK	301	CANON	4	Guide Margeur		Alloué : 4 heures
	304	Zigzag	4			
						Passé :

N°	OPERATIONS	Tps	Schémas	Directives C
1	Coller les carrés sur le renfort corps	25'		
2	Fileter : PASSANT PATTE PROPRETE PATTE	5'		
3	Assembler par piquage zigzag les carrés et le renfort corps	10'		
4	Assembler patte sur le corps	5'		
5	Assembler propreté patte sur patte et corps par collage	5'		

Section :		GAMME OPERATOIRE		N°2/2	
Nom :				Date :	
Produit : PORTE PERMIS DE CONDUIRE			Référence : 101		MODE DE LANCEMENT
 « Castor »			Quantité : 2		UNITAIRE
N°	OPERATIONS	Tps	Schémas	Directives C	
6	Assembler par collage la doublure sur le corps	2'			
7	Assembler par collage en filet : Transparent côté Transparent milieu	5'			
8	Poser sur les longueurs 2 bandes à cheval	10'			
9	Assembler par piquage les 2 bandes	3'			
10	Poser sur les largeurs les 2 autres bandes	5'	Idem N°8 9		
11	Assembler par piquage les 2 bandes	2'			
12	Fileter le tour du corps	2'			
13	Exécuter contrôle et finition	5'			