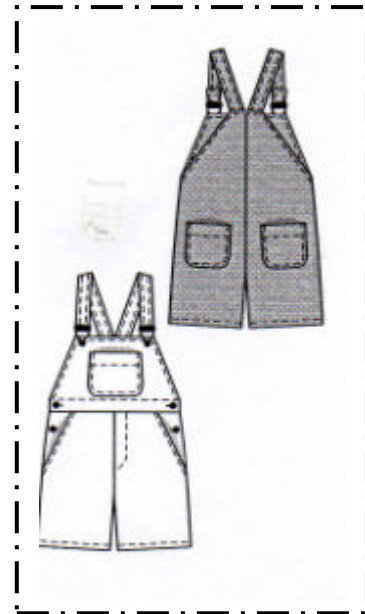


DOSSIER TECHNIQUE

SALOPETTE « LEO »



CE DOSSIER TECHNIQUE COMPREND :

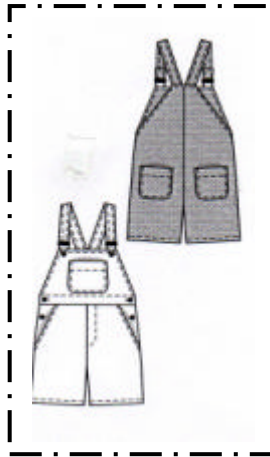
Designation	N° page
Sommaire	1/10
Cahier des charges	2/10
Fiche technique de definition	3/10
Nomenclature	4/10
Gamme de montage	5-6/10
Dessin technique salopette	7/10
Dessin technique detail poche devant	8/10
Dessin technique detail poches côtés	9/10
Dessin technique detail de bragette devant	10/10

DOSSIER TECHNIQUE

CAHIER DES CHARGES

SALOPATTE « LEO »

TAILLE : 2, 4, 6 ans



Descriptif :

- ✍✍ La salopette est ample sous les genoux et réalisée en toile de jeans.
- ✍✍ Sa composition coton et élasthanne permettent un entretien facile et une souplesse pour les gestes des enfants.
- ✍✍ Elle se portera à mis saison avec un tee shirt ou une chemise

Devant :

- ✍✍ Deux poches de côtés, une fausse braguette, une bavette sur laquelle est plaquée une poche à coins abattus.

Dos :

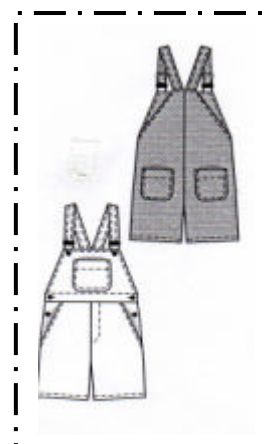
- ✍✍ En un seul morceau deux poches l'agrémentent, un élastique à la taille permet un meilleur maintien.

Bretelles :

- ✍✍ Insérée dans le doublage dos, permet le maintien de la salopette.
- ✍✍ Des surpiqûres agrémentent les bretelles, le pourtour de la bavette et le doublage dos.
- ✍✍ La salopette est fermée par des boutons sur les côtés et par les bretelles.

FICHE TECHNIQUE

SALOPETTE « LEO »



REGLAGE LONGUEUR DU POINT /mm

Assemblage	5pts/10mm
surpiquage	4pts /10mm

VALEUR D' ASSEMBLAGE et limite de TOLERANCES

Valeurs de coutures	tolérances
Assemblage 10mm	+ ou -1
Surpiquage 1mm et 5mm	0
Placage 1mm	0
Remplissage 30mm	+ ou - 1

FICHE TECHNIQUE DES FOURNITURES

Toile de jeans	Coton Elasthane
Toile thermocollante	coton
Fil	Coton
Aiguille	N° 80
Etiquette de taille	
Boutons	pression
Boucle pour bretelles	

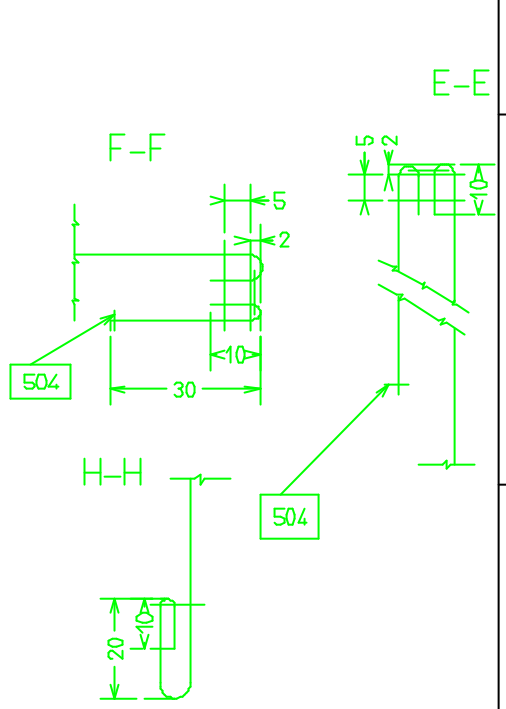
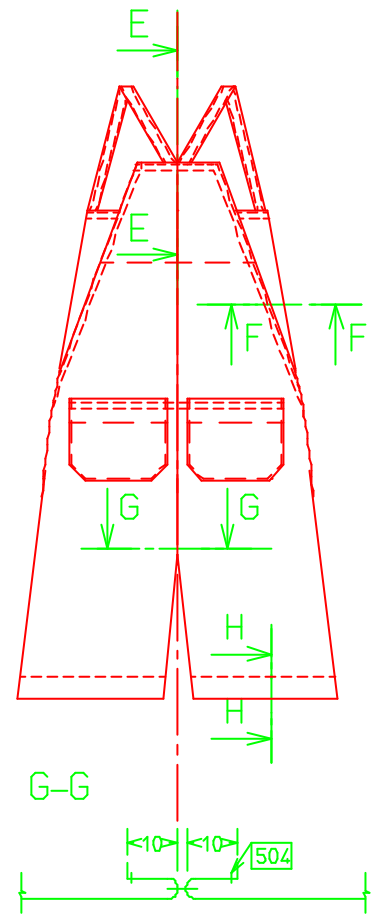
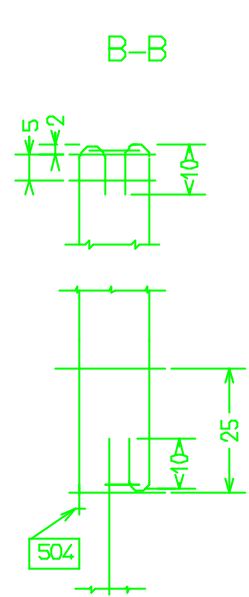
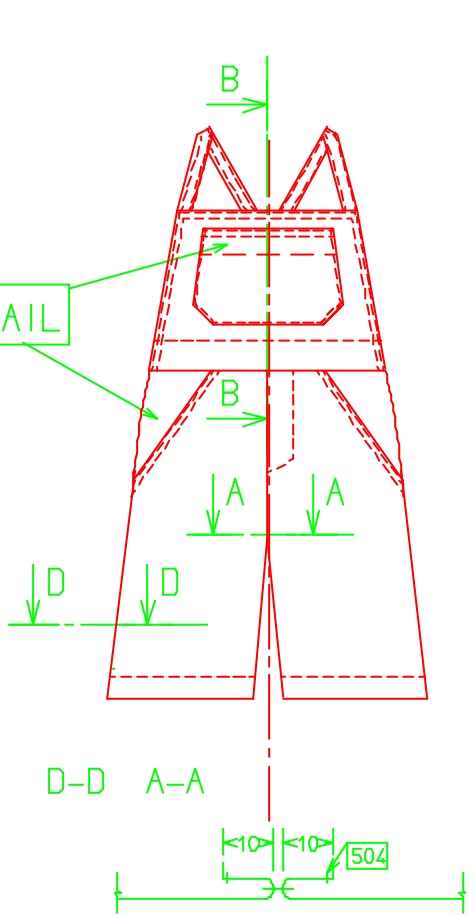
Classe SMDM	Gamme de fabrication	Date 28 MARS
PRODUIT :SALOPETTE		Référence : LEO Quantité 17
Mode de lancement :		

CONDITIONS TECHNOLOGIQUES

Matière d'oeuvre	machine	Type de point	Nombre de point	Equipement	Outillage	Temps
		301	5pts			
		504				
No	Opérations			Schémas	Directives complémentaires	
1	Thermocollés Patte de boutonnage Haut de la bavette Cotés poche devant					
2	Surjeter Haut des poches Bas doublage bavette Bas doublage dos Milieu devant et dos Entrejambes devant et dos Cotés dos					
3	Assembler Milieu dos Milieu devant (voir étude)					
4	Préparation Surpiquer haut des poches Coulisser patte de boutonnage (haut et bas) Coulisser les bretelles retourner surpiquer					
5	Plaquer poches Plaquer poche sur le milieu de la bavette Plaquer poches sur le dos salopette (voir pointage)					
6	Assembler poches des cotés devant Assembler doublage poche droite et gauche Retourner surpiquer Assembler fond de poche					

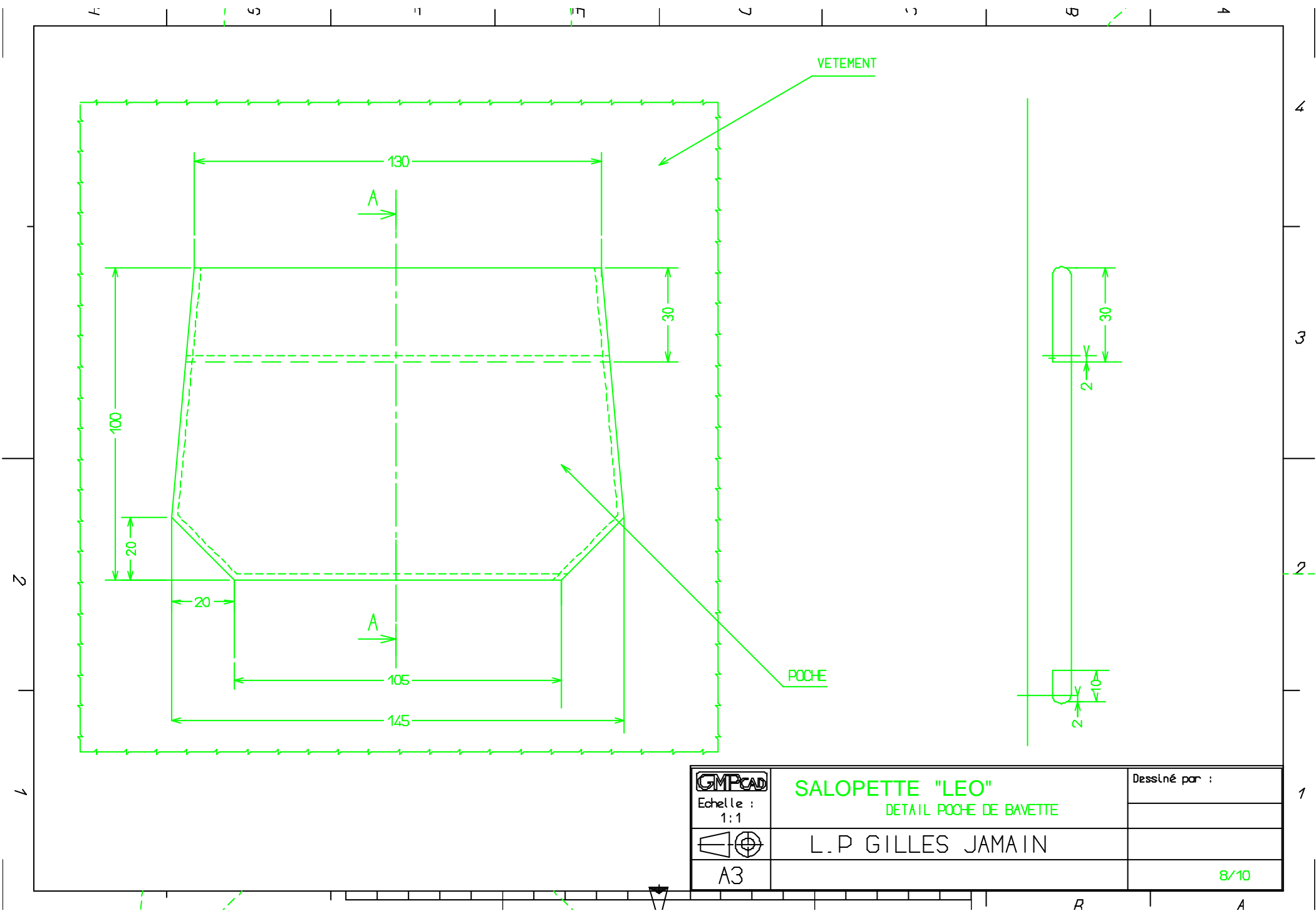
No	Opérations	Schémas	Directives complémentaires
7	Surjeter Fond des poches Patte de boutonnage		
8	Assembler Bavette devant sur bas devant Assembler doublage bavette Assembler doublage dos (insérer bretelles) Retourner Surpiquer devant et dos Assembler sur le dos la patte de boutonnage		
9	Assembler Cotés devant avec le cotés dos Fermer l'entrejambe		
10	Finitions Poser l'élastique milieu dos Poser les boutons Ourler le bas de la salopette		
11	Repasser Repasser coutres ouvertes Contrôler la qualité		

VOIR DETAIL



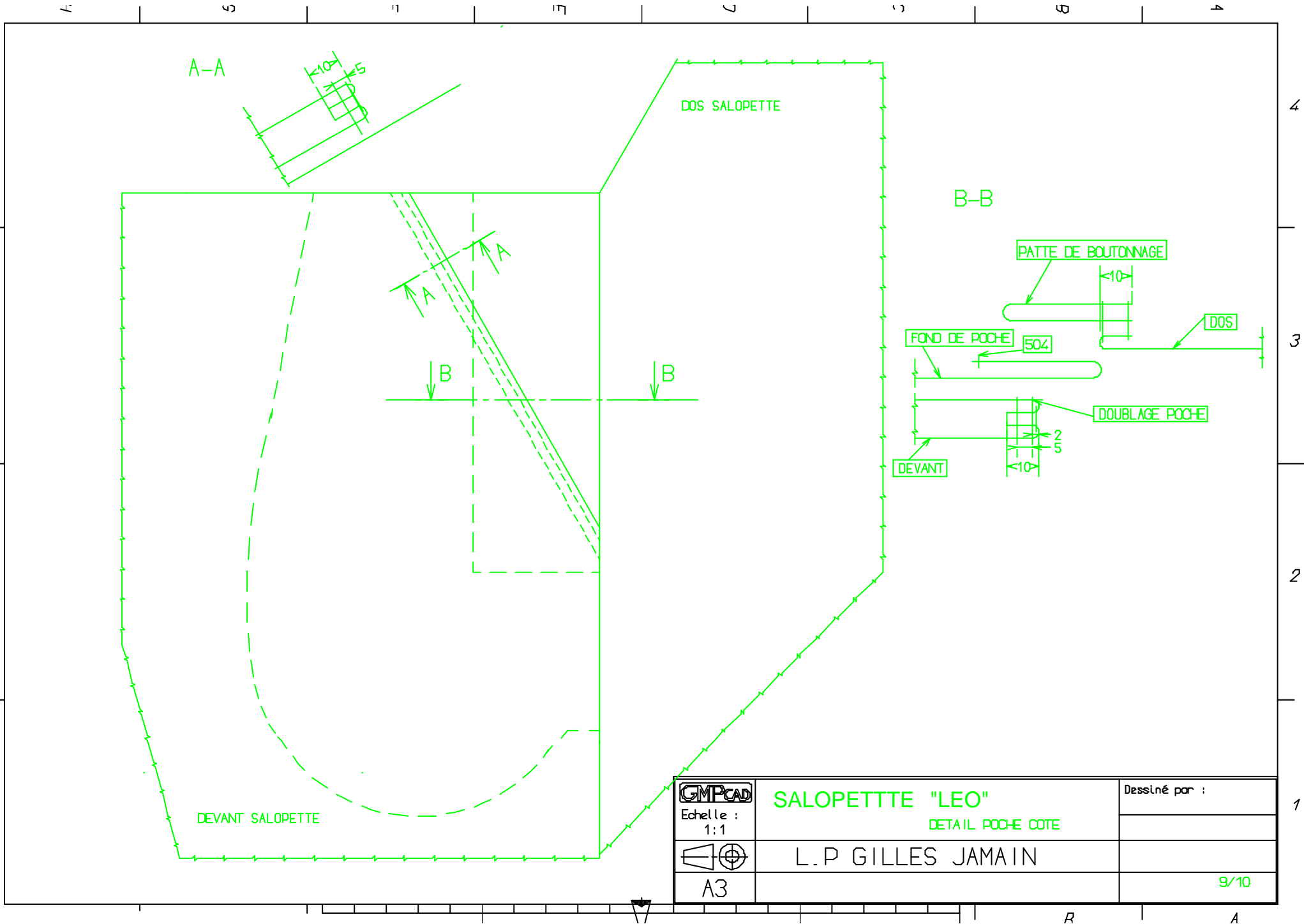
	SALOPETTE	"LEO"	Dessiné par :
Echelle : 1:1			
	L.P GILLES JAMAIN		
A3			7/10

R A



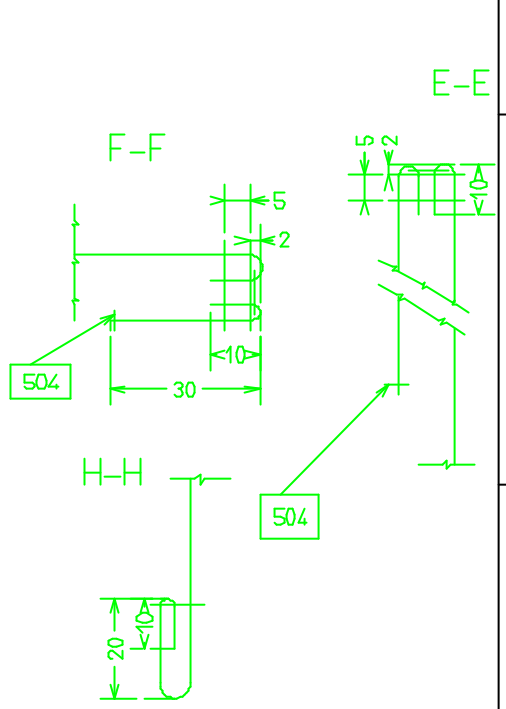
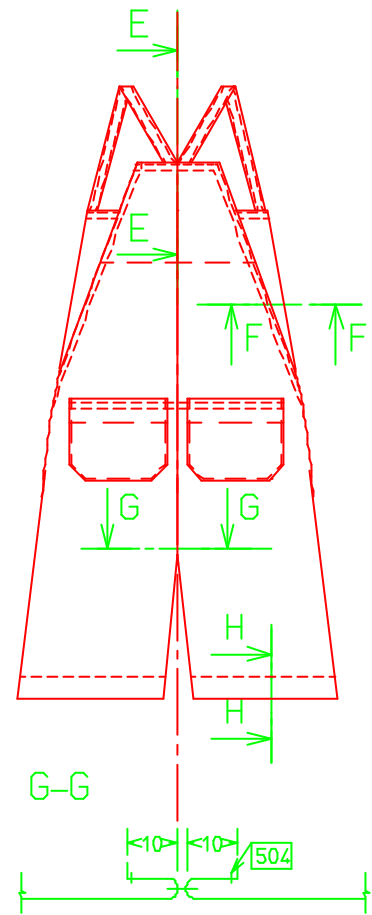
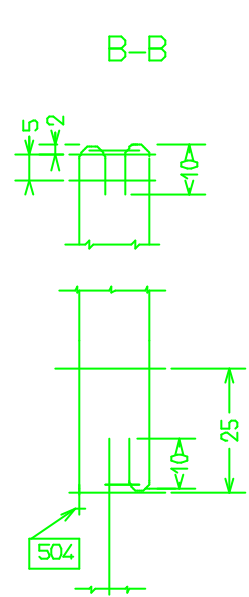
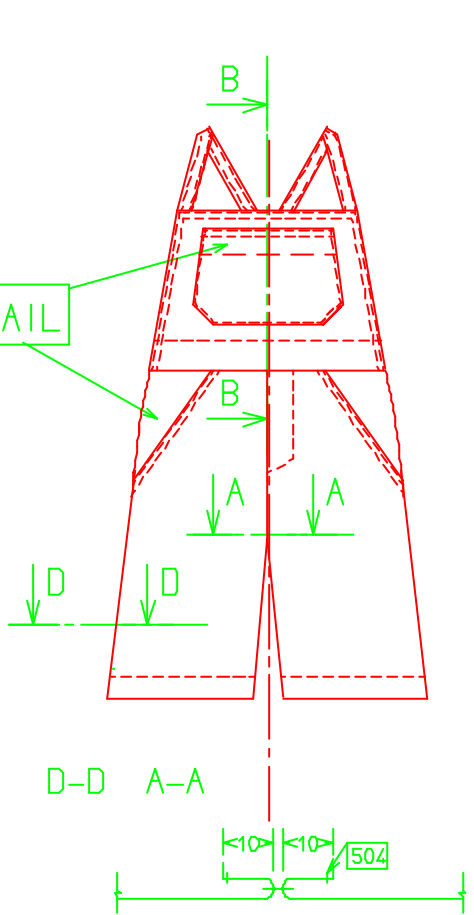
	SALOPETTE "LEO" DETAIL POCHE DE BAVETTE	Dessiné par :
	Echelle : 1:1	
	L.P GILLES JAMAIN	
A3		8/10

R A



	SALOPETTE "LEO" DETAIL POCHE COTE	Dessiné par :
	Echelle : 1:1	L.P GILLES JAMAIN
	A3	9/10

VOIR DETAIL



	SALOPETTE	"LEO"	Dessiné par :
Echelle : 1:1			
	L.P GILLES JAMAIN		
A3			

R A