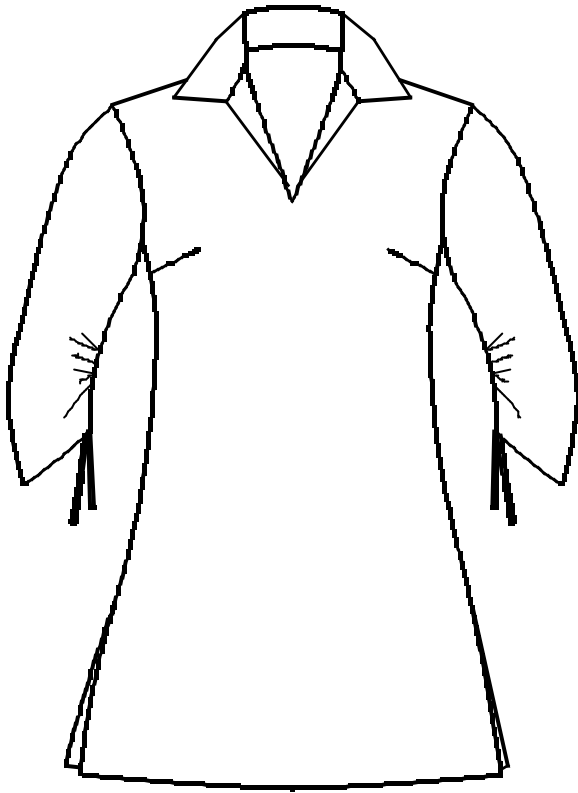


# DOSSIER TECHNIQUE



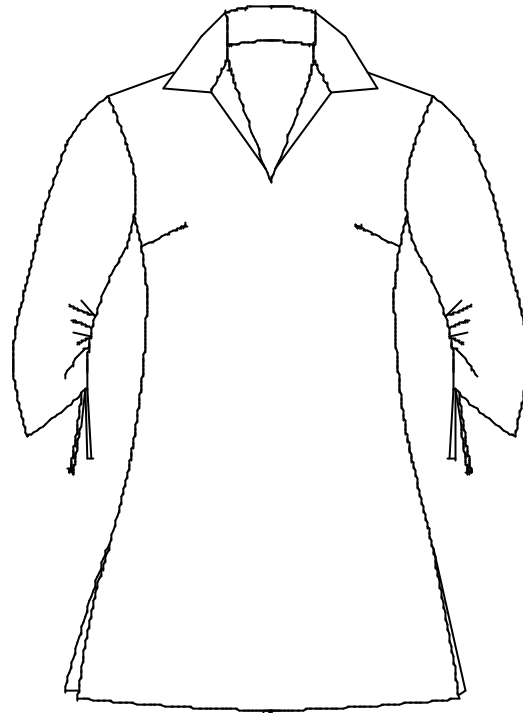
**TUNIQUE**

Ref : Tunis

<b>Sommaire</b>	<b>1/ 11</b>
<b>Descriptif du modèle</b>	<b>2/ 11</b>
<b>Cahier des charges</b>	<b>3/ 11</b>
<b>Dossier de définition</b>	<b>4/ 11</b>
<b>Nomenclature</b>	<b>5/ 11</b>
<b>Repérage des éléments</b>	<b>6/ 11</b>
<b>Gamme de montage</b>	<b>7/11 8/11 9/11</b>
<b>Dessin technique</b>	<b>10/11</b>
<b>Détail manche</b>	<b>11/11</b>

# DEFINITION du PRODUIT

**TUNIQUE :Tunis**



## Descriptif

### *Devant :*

Il possède une pince poitrine pour accentuer le cintrage.

L'ouverture se fait au milieu par une fente doublée fermée par une bride en tissu et un bouton recouvert.

Il est fendu sur les côtés.

### *Dos :*

Il est en seul morceau, cintré par deux pinces de taille dans lesquelles sont insérées des brides en tissu pour faire passer un lien qui forme un laçage.

Il est fendu sur les côtés.

### *Col :*

Le col chemisier ouvert est en un seul élément ; il est inséré entre le vêtement et les enformes.

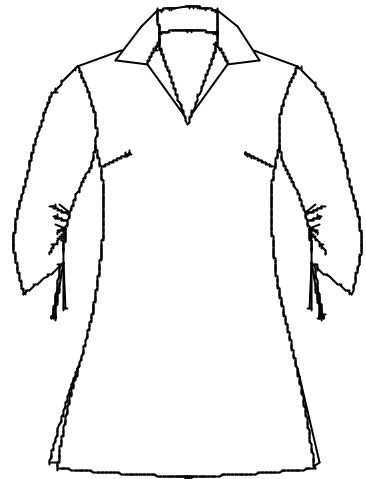
### *Manches :*

Elles sont trois quart et montées, se terminent dans le bas par un ourlet piqué.

Elles sont resserrées au niveau de la saignée, par un lien qui passe dans une coulisse.

### *Bas :*

Droit fini par un ourlet piqué, avec une finition en onglet pour le bas des fentes.

**TUNIQUE :Tunis**

## CAHIER DES CHARGES

### Fonction d'usage :

Cette tunique se portera aussi bien avec un pantalon qu'avec une jupe en fonction de vos envies ou de vos besoins.

Réalisée dans un tissu souple et léger, elle sera idéale pour la saison printemps /été.

Le choix d'un voile en polyester en facilitera l'entretien et apportera de la fluidité au vêtement.

### Fonction technique :

Le col ouvert facilite l'enfilage de la tunique.

Le laçage dans le dos permet d'ajuster le vêtement plus ou moins près du corps.

Le lien qui se resserre au niveau de la saignée apporte une fantaisie qui rappelle le dos.

Le bas des fentes est terminé par des onglets, pour une finition plus haut de gamme.

### Matériaux:

- Voile polyester imprimé
- Voile polyester uni

### Fournitures :

- 1 bouton recouvert de 12 mm
- Thermocollant pour col et enformes

**Client :** La section Mode du lycée Jamain

**Taille :** 38 et 40

**Grade de qualité :** Haut de gamme


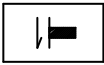
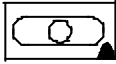

**Conditionnement :** Plié

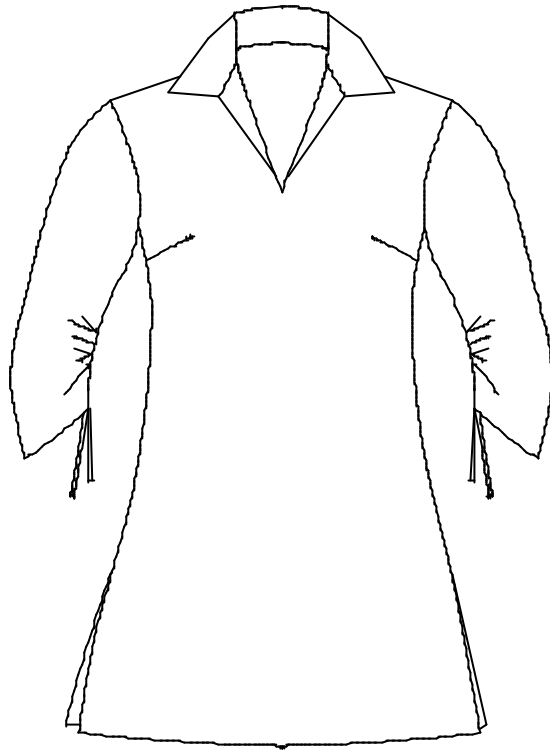
**Date de livraison :** Avril

**Dossier de Définition: (exigences de fabrication)**

types de travaux	valeurs coutures	valeurs surpiqûres	références documents
<b><u>coulissages</u></b> - col	7mm		<b>Voir Dessin technique</b>
<b><u>assemblages</u></b> - épaules - côtés - épaules enforme	10mm 10mm 10mm		
<b><u>ourlage</u></b> -bas de manches -bas -fentes	15mm 15mm 15mm		
<b><u>surpiqûre</u></b> - col et fente devant - montage manches		1mm	
<b><u>rempliage</u></b> - tour enforme - lien	5mm	1mm	
<b><u>placage</u></b> - coulisse	10mm	1mm	

**MATERIELS pour la FABRICATION:**

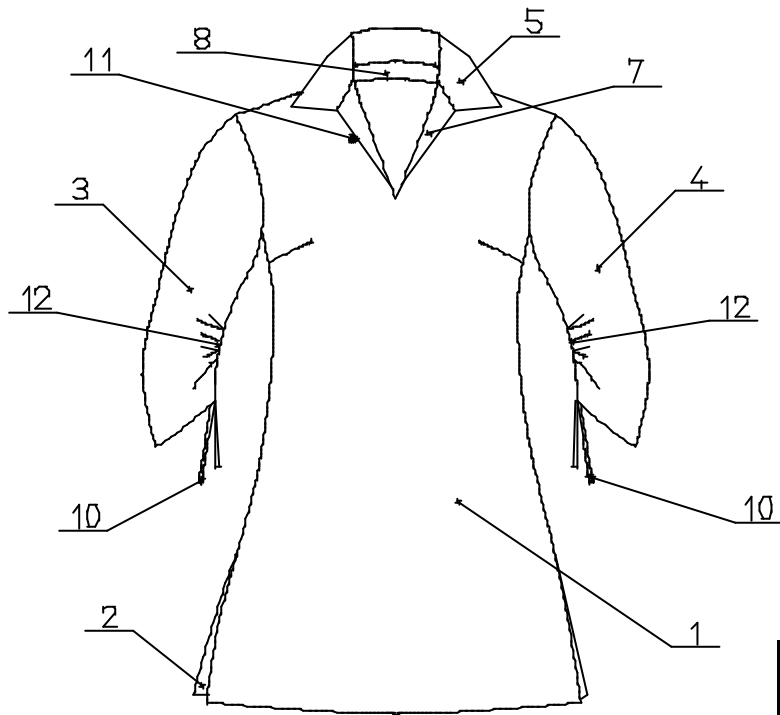
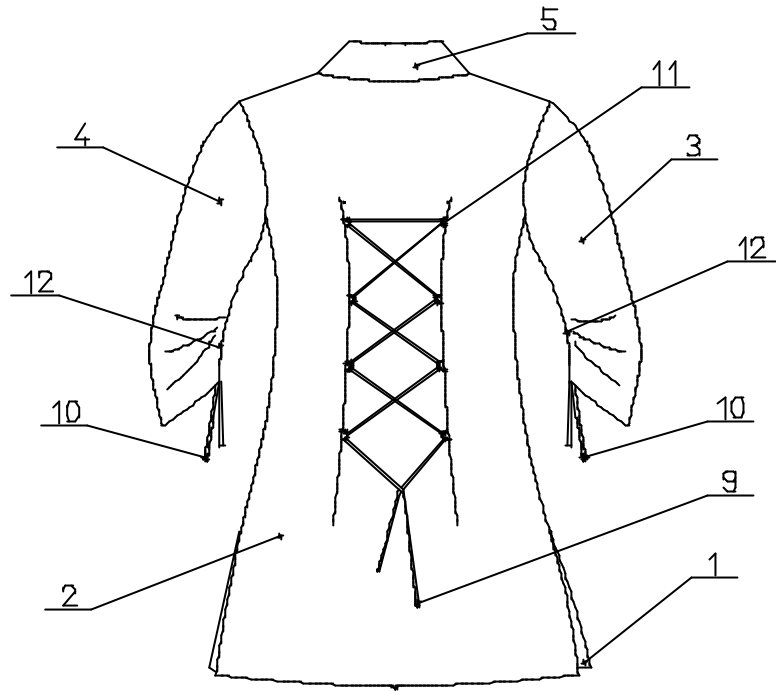
Désignation	Symbole machine	Symbole point
Piqueuse plate simple		301
Surjeteuse raseuse		504
Poste de repassage		
Presse à thermocoller		



17	1	Bouton recouvert	<b>Fournitures</b>	Diamètre 12 mm
16	1	Etiquette de taille		
15	1	Thermocollant enforme dos	<b>Toile thermocollante</b>	
14	1	Thermocollant enforme devant		
13	1	Thermocollant dessus de col		
12	2	Coulisse	<b>Tissu</b>	
11	1	Bande de brides		9 X 5 cm
10	2	Liens de manches		A couper en 2
9	1	Lien de laçage		Longueur de 170 cm
8	1	Enforme dos		
7	1	Enforme devant		
6	1	Dessous de col		
5	1	Dessus de col		
4	1	Manche gauche		
3	1	Manche droite		
2	1	Dos		
1	1	Devant		
<b>Rp</b>	<b>Nb</b>	<b>Désignation</b>		<b>Matière</b>

## NOMENCLATURE **TUNIQUE** « **Tunis** »

DOS

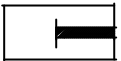
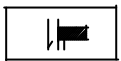
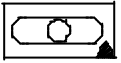
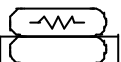
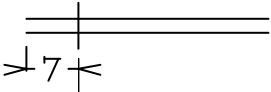
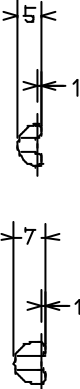


DEVANT

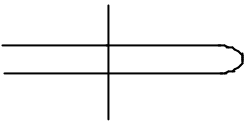
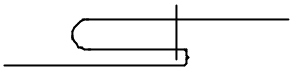
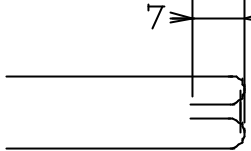
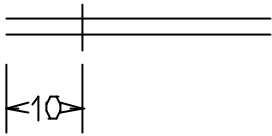
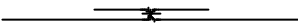
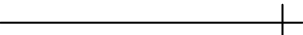
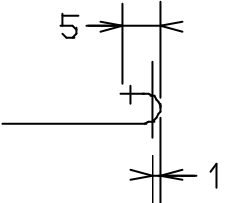
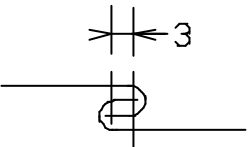
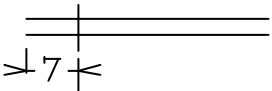
**Repérage des éléments TUNIQUE « Tunis »**

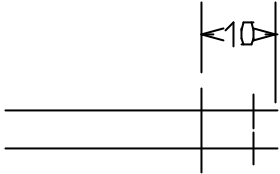
Classe:	<b>DOCUMENT DE TRAVAIL</b>	N°: 2
NOM:		Date:
<b>PRODUIT: TUNIQUE</b>		Référence : <b>Tunis</b>
		Quantité : <b>15</b>
		Mode de lancement :
		Travail : <b>unitaire</b>

### CONDITIONS TECHNOLOGIQUES

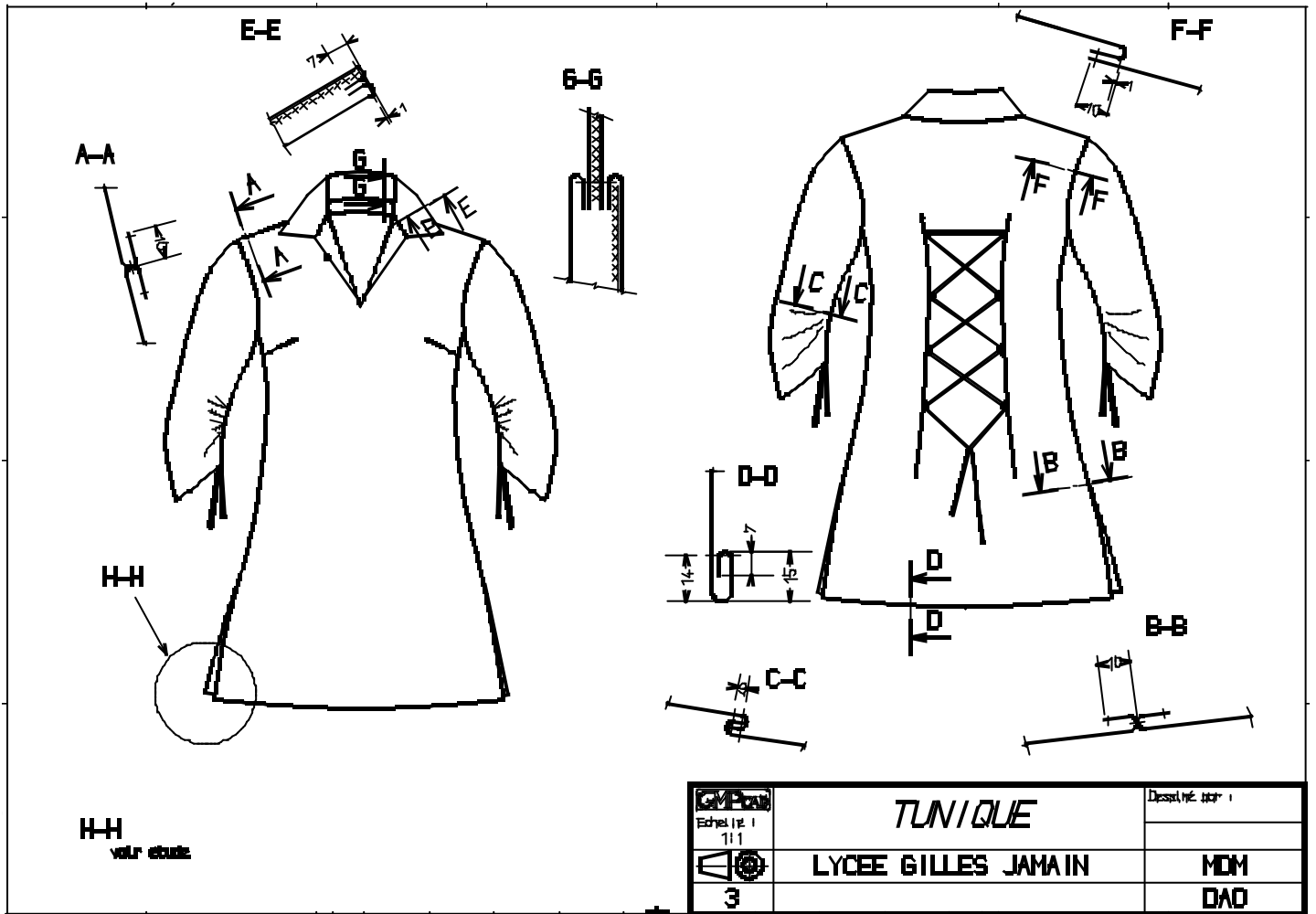
Matière d'œuvre	Machine	Type de point	Nombre pts/cm	Équipement	Outillage divers	Temps
Voile polyester		301	5		Réglet Ciseaux Épingles Aiguille	
		504	3.5			
						
						
N°	Opérations			Schémas	Directives Complémentaires	
1	<b>Thermocoller :</b> - Dessus de col - Enforme dos - Enforme devant			XXXXXXXXXXXX	Sur l'o-o  Avec la presse à thermocoller	
2	<b>Surfiler :</b> - Epaules enforme dos - Epaules enforme devant - Epaules dos - Epaules devant			—————		
3	<b>Coulisser :</b> - Col + dégarnir + retourner				Point d'arrêt début et fin	
4	<b>Remplir :</b> - La bande de brides  - Le lien de laçage - Les liens de manches					



5	<b>Couper et prépiquer :</b> <ul style="list-style-type: none"> <li>- Les brides sur le dos</li> <li>- La bride sur la fente devant</li> </ul>		Couper sur 5 cm Prépiquer à 3mm du bord
6	<b>Fermer :</b> <ul style="list-style-type: none"> <li>- Les pinces de poitrine</li> <li>- Les pinces de taille du dos</li> </ul>		Terminer en mourant sur 1 cm et faire 3 nœuds puis laisser 1 cm de fil
7	<b>Repasser :</b> <ul style="list-style-type: none"> <li>- Coucher les pinces de poitrine</li> <li>- Coucher les pinces du dos</li> </ul>		Vers le bas pour les pinces de la poitrine Vers les côtés pour les pinces du dos
	<ul style="list-style-type: none"> <li>- Repasser tour du col</li> </ul>		Faire rouler la couture sur l'o-o
8	<b>Assembler :</b> <ul style="list-style-type: none"> <li>- Epaule enforme</li> <li>- Epaules vêtement</li> </ul>		
9	<b>Repasser :</b> <ul style="list-style-type: none"> <li>- Epaules enforme</li> <li>- Epaules vêtement</li> </ul>		
10	<b>Surfiler :</b> <ul style="list-style-type: none"> <li>- Tour enforme</li> <li>- Côtés du devant</li> <li>- Côtés du dos</li> </ul>		Sans mordre
11	<b>Remplir :</b> <ul style="list-style-type: none"> <li>- Tour enforme</li> </ul>		Sur l'o-o
12	<b>Fermer :</b> <ul style="list-style-type: none"> <li>- Couture de manches</li> </ul>		Avec pied spécial Pour couture rabattue
13	<b>Coulisser :</b> <ul style="list-style-type: none"> <li>- Fente encolure</li> <li>- Col entre l'enforme et l'encolure</li> </ul>	 <p style="text-align: center;"><b>Voir section G-G</b></p>	Glisser étiquette de taille milieu dos
14	<b>Surpiquer :</b> <ul style="list-style-type: none"> <li>- Col et fente</li> </ul>	<p style="text-align: center;"><b>Voir section E-E</b></p>	

15	<b>Faire arrêts épaules à l'enforme</b>		Sur l'-o- Dans le sillon de la couture
16	<b>Assembler :</b> - Les côtés		
17	<b>Repasser :</b> - Les coutures de côtés - Préformer les fentes et l'ourlet du bas - Préformer la coulisse des manches	<b>Voir section D-D</b> <b>Voir section H-H</b> <b>Voir dessin détail manche</b>	
18	<b>Coulisser :</b> - Les coins en onglet + dégarnir + retourner	<b>Voir section H-H</b>	
19	<b>Ourler :</b> - Bas de manches - Bas de la coulisse - Bas + fentes	<b>Voir dessin détail manche</b> <b>Voir section H-H</b>	
20	<b>Plaquer :</b> - La coulisse des manches + insérer liens + arrêt	<b>Voir dessin détail manche</b>	
21	<b>Monter :</b> - Les manches en rond	<b>Voir section F-F</b>	
22	<b>Surfiler emmanchures</b>	<b>Voir section F-F</b>	Sans mordre
23	<b>Surpiquer emmanchures</b>	<b>Voir section F-F</b>	Reprise point dans point couture dessous manche
24	<b>Poser bouton</b>		
25	<b>Contrôler</b>		Avec fiche de contrôle
	<b>Repasser en cours selon les besoins</b>		

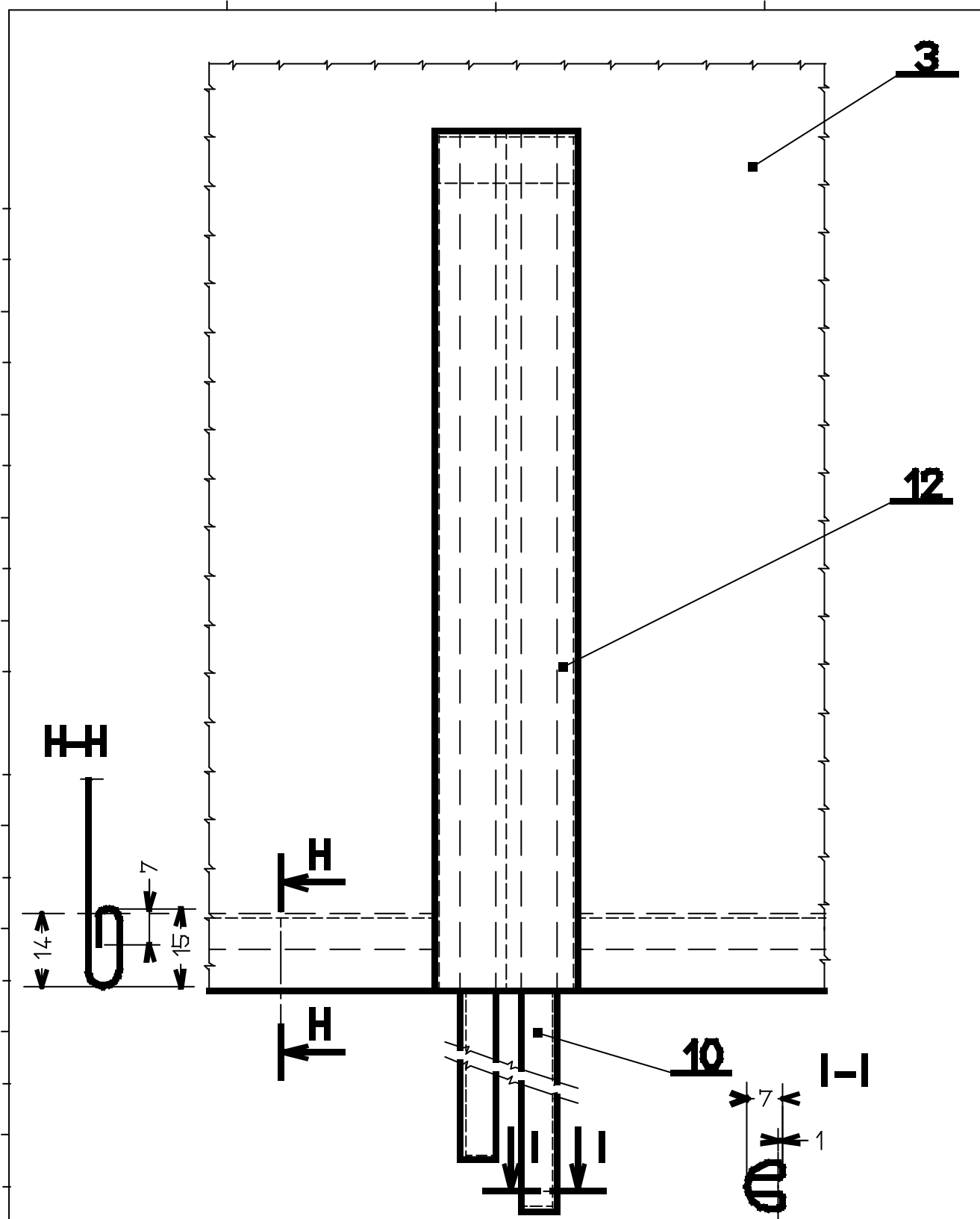
# DESSIN TECHNIQUE :



HH  
voir étude

 Ecole n° 1 111  3	<i>TUNIQUE</i>	Dessiné par :
	LYCEE GILLES JAMAIN	MM
		DAO

# DETAIL MANCHE



**GMPCAD**

Echelle :  
1:1

## *DETAIL MANCHE*

Dessiné par :



### LYCEE GILLES JAMAIN

**MDM**

**4**

**DAO**