

LE PADLET UN OUTIL COLLABORATIF

Définition

Padlet est un "mur virtuel" sur lequel on peut afficher toute sorte de document afin de diffuser, partager : textes, images, enregistrements audio, vidéos, pages internet.

Intérêt collaboratif

C'est un outil collaboratif de par les droits que l'on peut accorder aux personnes qui accèdent au mur :

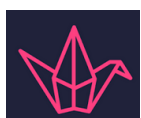
Plusieurs personnes peuvent ainsi accéder à ce mur et le modifier, ajouter des éléments, enrichir des productions....

On peut choisir pour chaque personne qui accède au mur, ses droits et définir : s'il peut simplement le lire, ajouter des éléments sans modifier ce qui a été créé par les autres, ou encore ajouter et tout modifier.

Connaissant ces fonctionnalités l'outil Padlet ouvre tout un champ d'utilisations pédagogiques : écriture à plusieurs mains, travail sur un thème, mise en valeur de travaux d'élèves, travail sur l'oral (prononciation, argumentation....).

Un usage de plus en plus courant revient à créer un mur principal de classe avec des « posts » qui renvoient vers d'autres murs. Seule l'adresse du premier mur est donnée aux élèves et celui-ci n'est qu'en « lecture ». Les autres murs vers lesquels renvoient le premier sont eux accessibles en « écriture » mais l'enseignant modère les « posts ». Ainsi les élèves accèdent à tous les murs de la classe grâce à une seule adresse (celle du mur principal) et ils n'ont pas besoin d'être ajoutés comme contributeurs avec leur adresse mail.

L'application Padlet :

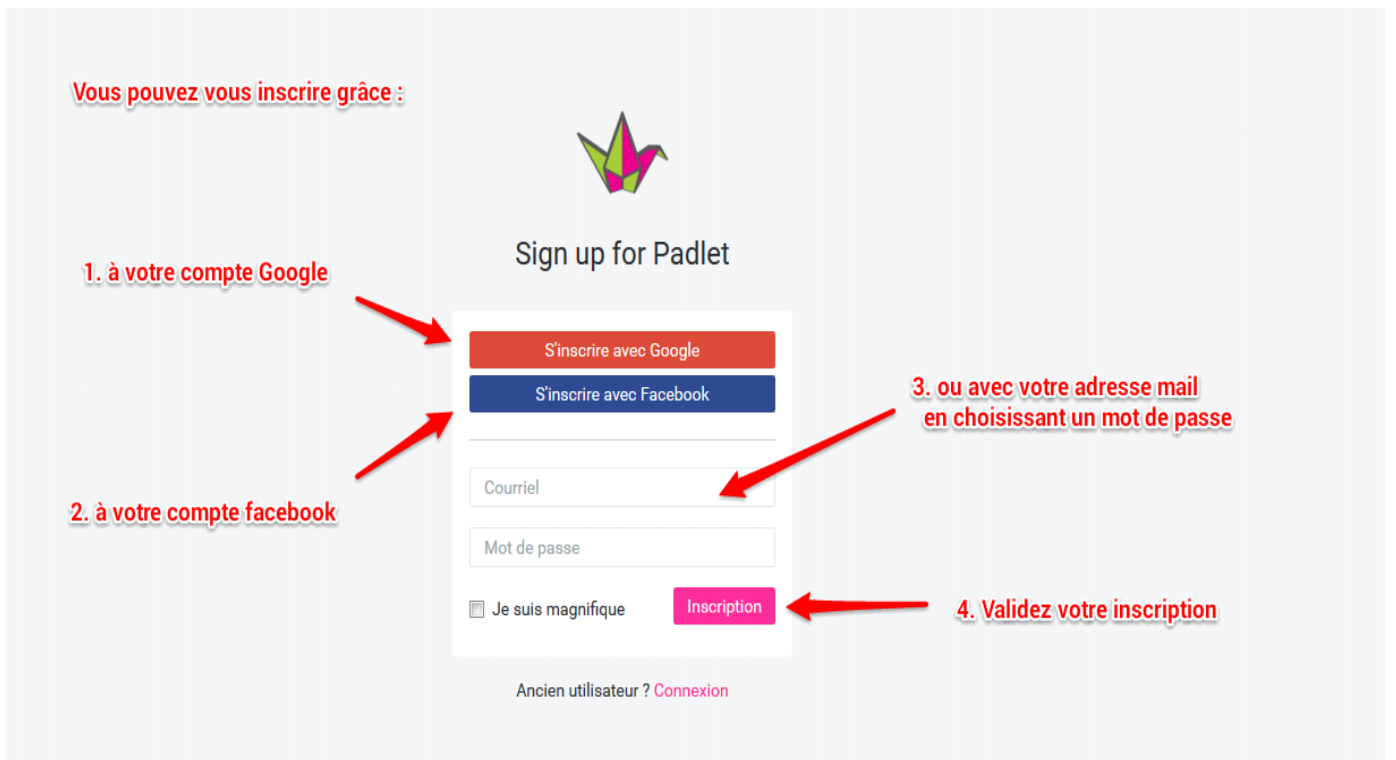
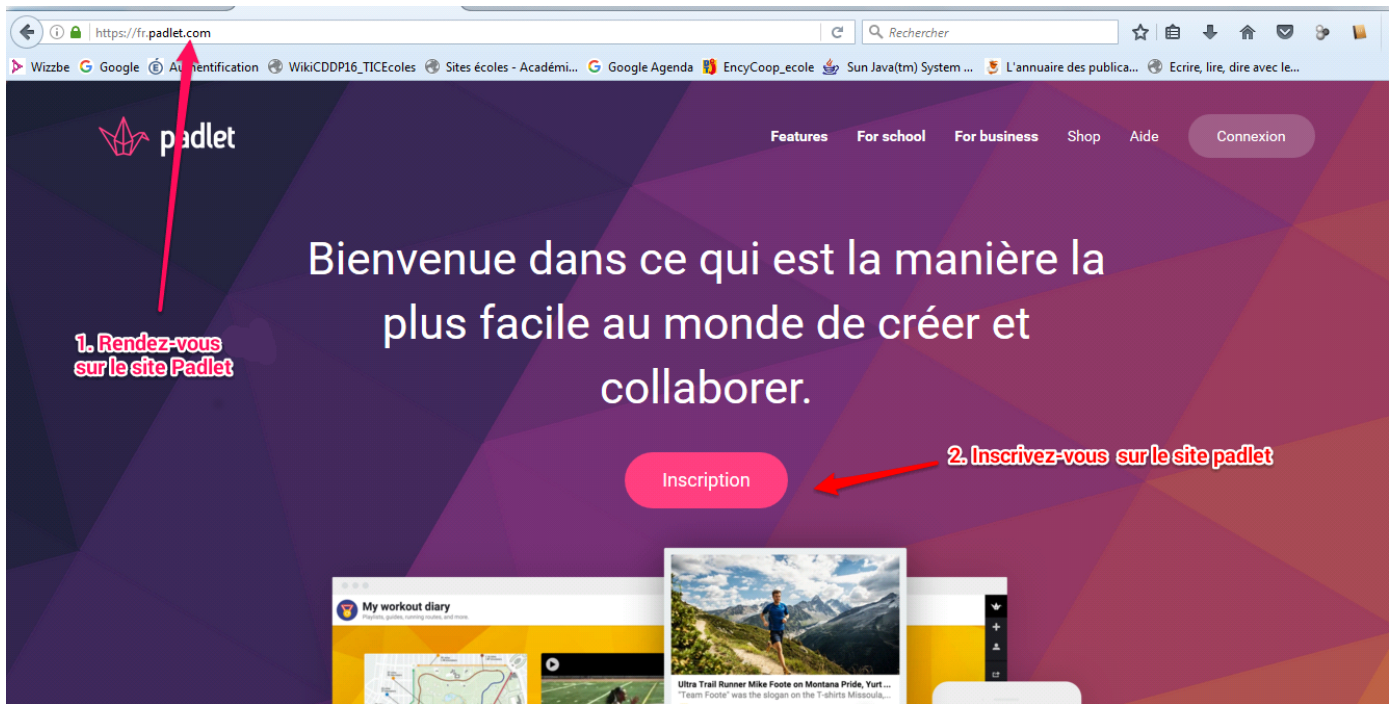


Pour un usage avec des tablettes ou smartphones, l'application Padlet existe pour [l'IOS d'Apple](#) et celle [d'Android](#).

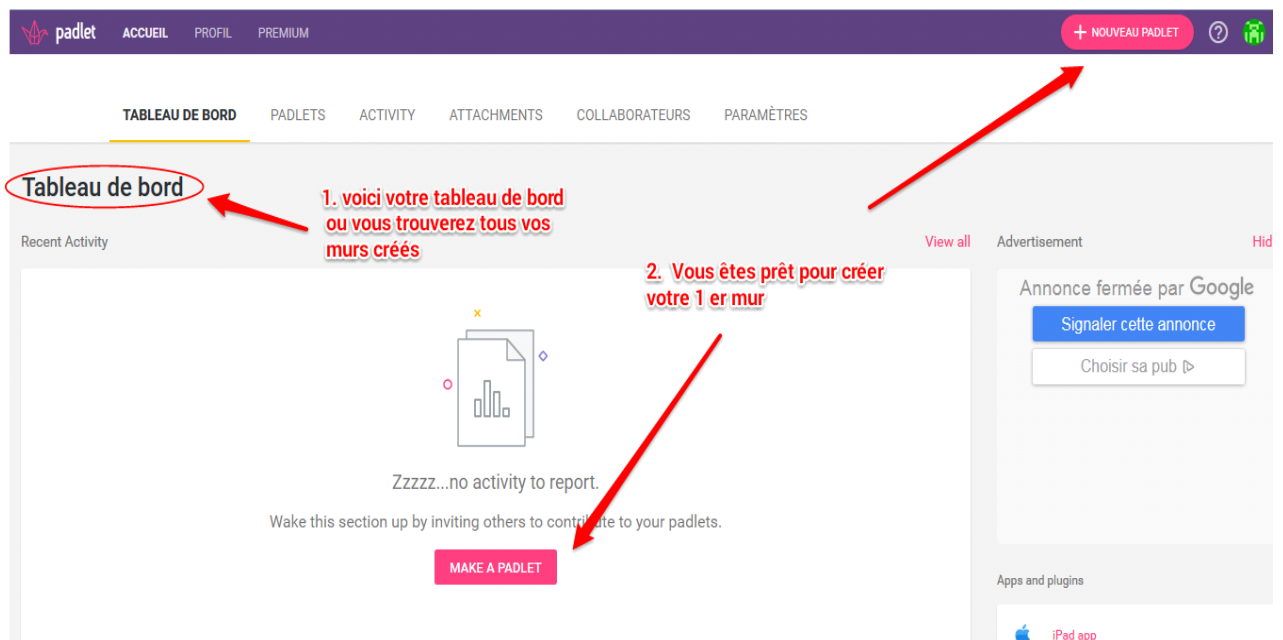
Attention : Si vous créez un mur qui renvoie vers d'autres murs, l'application ne pourra ouvrir les autres murs qu'en sortant de l'application et en allant vers l'adresse du mur au travers d'un navigateur.

Procédure en images :

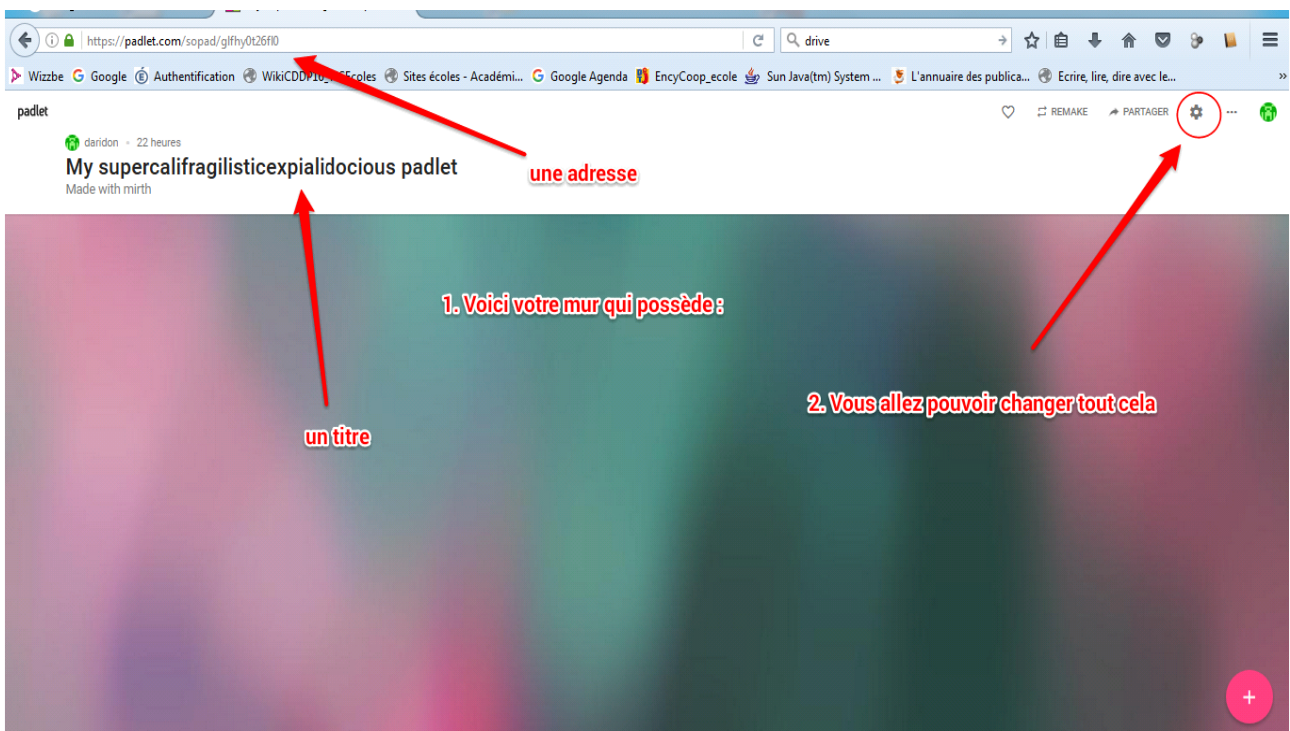
1. Commencez par vous créer un compte sur le site de Padlet



2. Votre tableau de bord vous permettra d'accéder à tous vos murs.



3. Chaque mur créé se présente ainsi :



4. Il est tant de personnaliser votre mur :

padlet

daridon · 11 heures

My supercalifragilisticexpialidocious padlet
Made with mirth

1. Vous choisissez le titre de votre mur

2. Écrivez quelques mots pour le présenter

3. Choisissez la disposition de vos "posts" : libre, en grille, ou en flux.

CLOSE Modify padlet SAVED

Titre
My supercalifragilisticexpialidocious padlet

Description
Made with mirth

Disposition

Choose how posts are arranged.

Libre grille Flux

padlet

daridon · 11 heures

My supercalifragilisticexpialidocious padlet
Made with mirth

1. celle proposée par le site

2. ou celle de votre bibliothèque personnelle

Choisissez l'image d'arrière plan de votre mur :

CLOSE Modify padlet SAVED

Papier point

Orchard Notebook

Thankful Cerulean

Theme

Themes are available only for our premium users.

[VIEW PREMIUM PLANS](#)

MORE

padlet

daridon · 3 minutes

My supercalifragilisticexpialidocious padlet

Made with mirth

1. Vous pouvez choisir si :

le nom des personnes qui publient des "posts" s'affiche ou non

les visiteurs peuvent laisser ou non des commentaires sur les "posts"

2. Vous pouvez changer l'adresse de votre mur

ANNULER Modify padlet SAUVEGARDER

Attribution
Display author name above each post.

Comments
Allow viewers to comment on posts.

Tags

Make the padlet easier to search for.

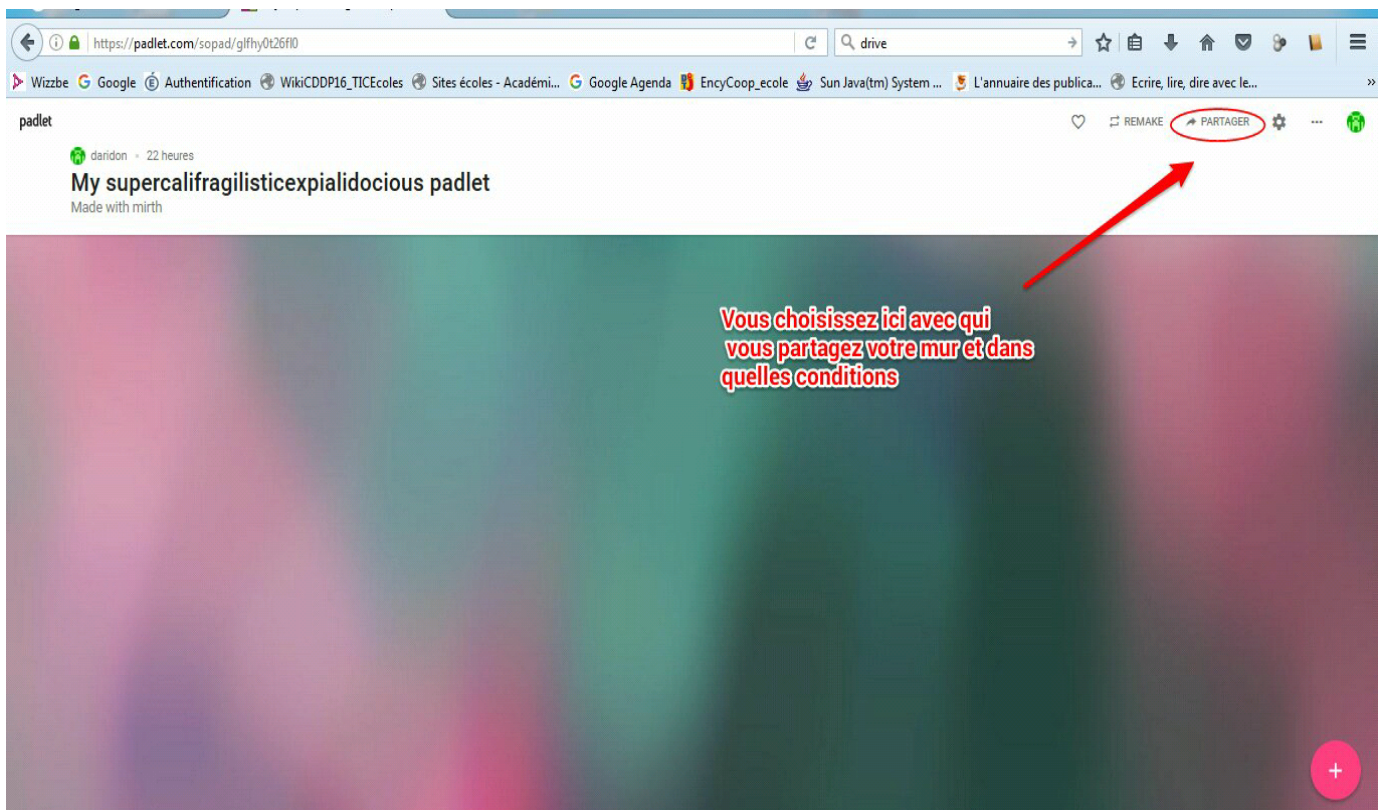
Tag #1 Tag #2 Tag #3
Letters and numbers only. Up to 15 characters.

Adresse

https://padlet.com/sopad/
glfhy0t26f10
Letters, numbers and underscore (_) only. Up to 50 characters.



5. La collaboration va pouvoir commencer :



padlet

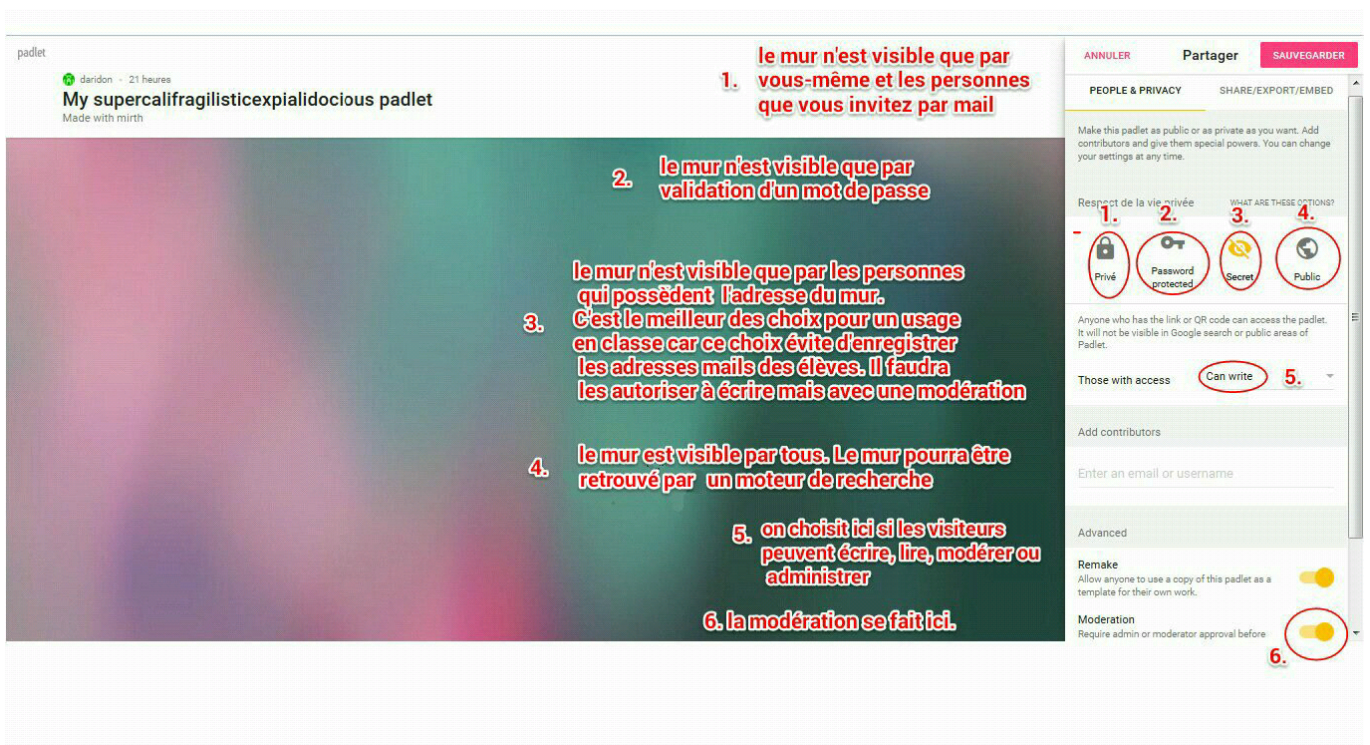
daridon · 22 heures

My supercalifragilisticexpialidocious padlet

Made with mirth

REMAKE PARTAGER

Vous choisissez ici avec qui vous partagez votre mur et dans quelles conditions



padlet

daridon · 21 heures

My supercalifragilisticexpialidocious padlet

Made with mirth

1. le mur n'est visible que par vous-même et les personnes que vous invitez par mail

2. le mur n'est visible que par validation d'un mot de passe

3. le mur n'est visible que par les personnes qui possèdent l'adresse du mur. C'est le meilleur des choix pour un usage en classe car ce choix évite d'enregistrer les adresses mails des élèves. Il faudra les autoriser à écrire mais avec une modération

4. le mur est visible par tous. Le mur pourra être retrouvé par un moteur de recherche

5. on choisit ici si les visiteurs peuvent écrire, lire, modérer ou administrer

6. la modération se fait ici.

ANNULER Partager SAUVEGARDER

PEOPLE & PRIVACY SHARE/EXPORT/EMBED

Make this padlet as public or as private as you want. Add contributors and give them special powers. You can change your settings at any time.

Respect de la vie privée WHAT ARE THESE OPTIONS?

1. 2. 3. 4.

Privé Password protected Secret Public

Anyone who has the link or QR code can access the padlet. It will not be visible in Google search or public areas of Padlet.

Those with access Can write 5.

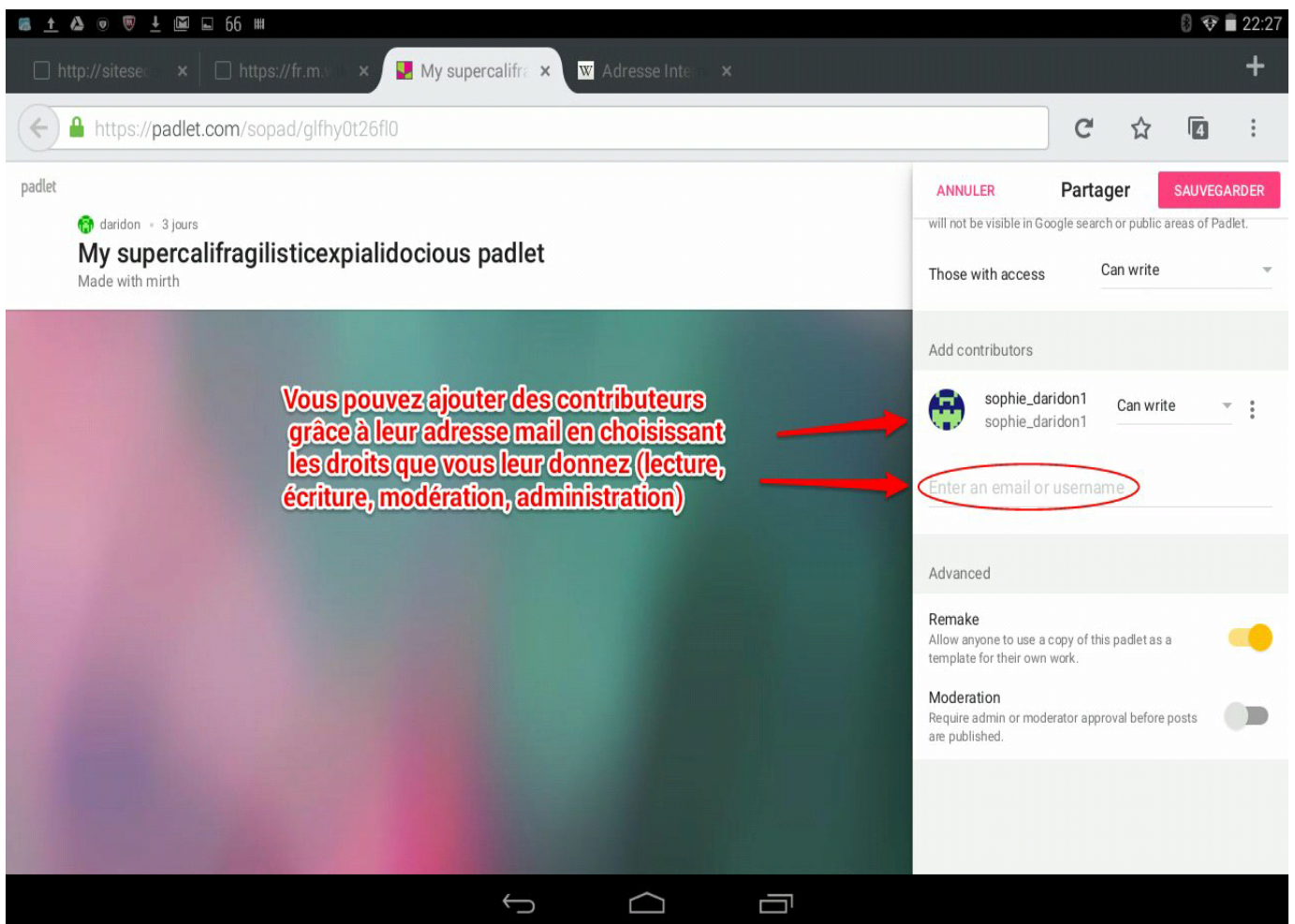
Add contributors

Enter an email or username

Advanced

Remake Allow anyone to use a copy of this padlet as a template for their own work.

Moderation Require admin or moderator approval before 6.

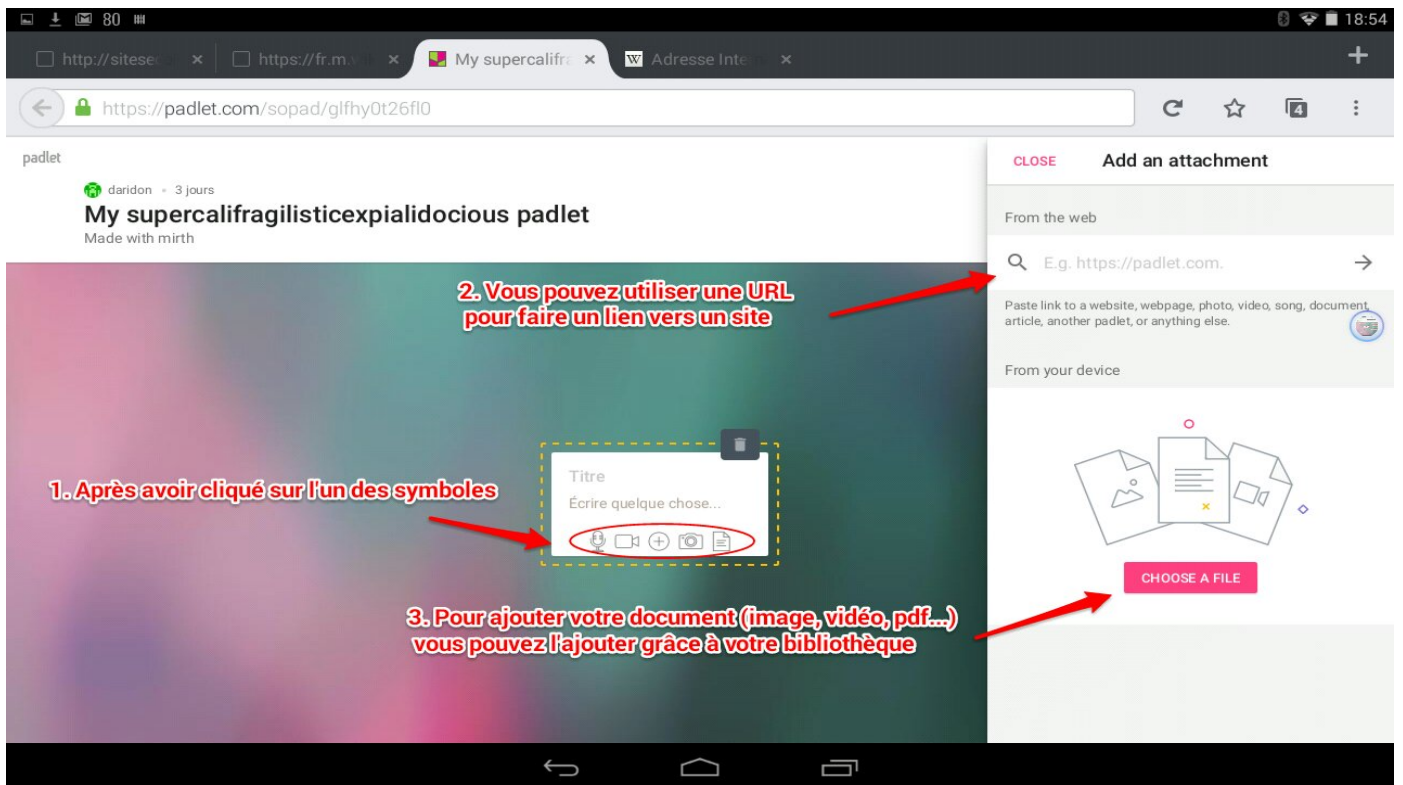


6. Publiez vos premiers « posts » :

Sophie Daridon, Référente numérique, DSDEN 16 Circonscription Angoulême Est

05/12/2016





7. Partagez votre mur

