

Le coin du prof



Remue-méninge

6

Du nouveau !

1

Espace et
Géométrie

5

2



Magie

4

3

Entraînement

Semaine 4 - PS



Le coin du prof

Mettre en scène les problèmes

Cherchons à rendre la résolution de problèmes plus **attractive** en proposant des rencontres originales avec les problèmes.

Orienter son attention vers le processus de résolution

Valoriser tous les essais, même s'ils n'aboutissent pas pour viser l'**engagement actif de TOUS les élèves**.
Comprendre pourquoi ils n'ont pas trouvé leur permettra d'avancer dans leurs apprentissages de façon plus consciente...

Engager la réflexion des élèves

Prendre appui sur la **manipulation** pour étayer la réflexion des élèves. Proposer des **activités concrètes** pour résoudre des problèmes.

Problème n°	1	2	3	4	5	6
Codage	A/C	A	E	A	I	I/K

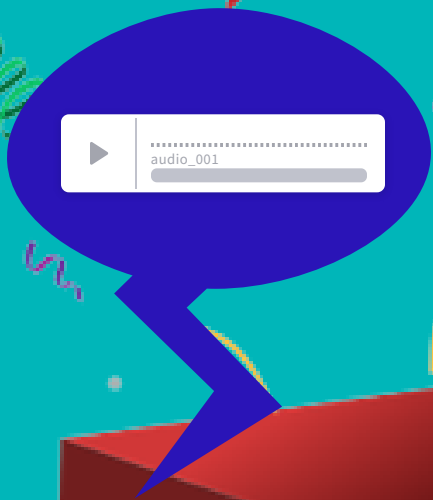


Des rituels pour approcher les quantités

1

La boîte qui partage

A/C



Félicien



Horatio



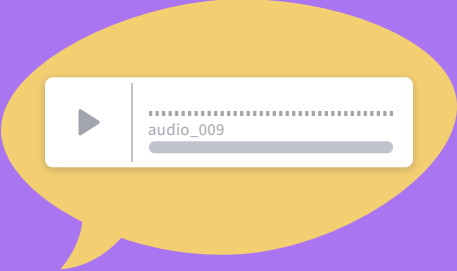
Gilbert



Tu peux déplacer les gâteaux.





Des rituels pour approcher les quantités

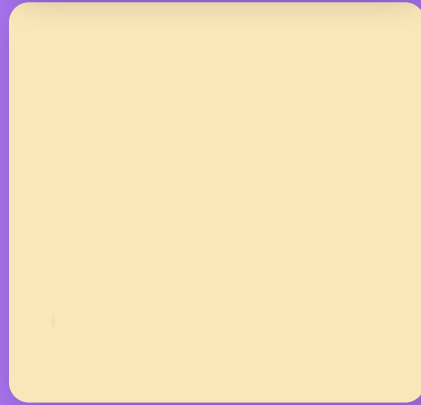
2 La valise magique



1  

2  

3  



A

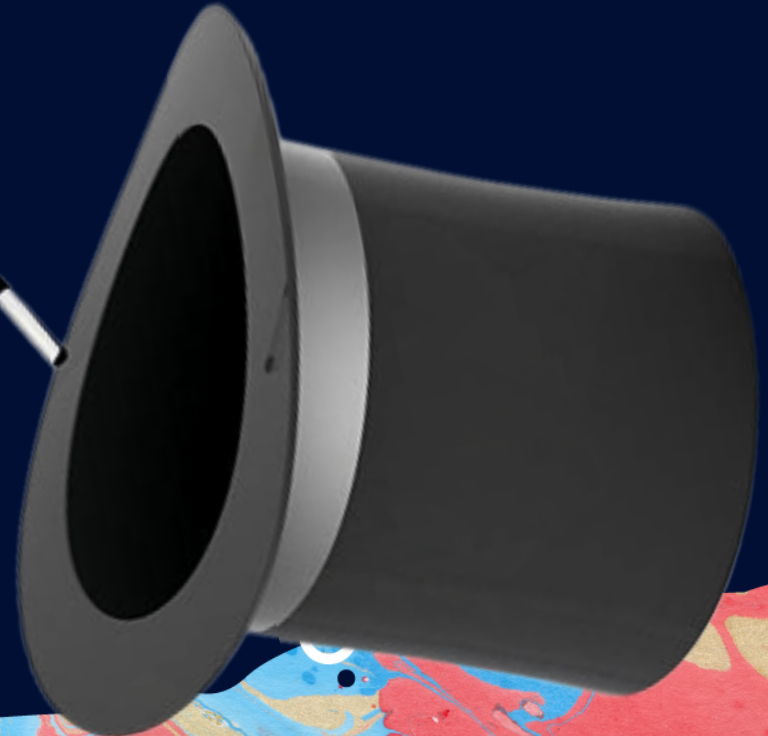
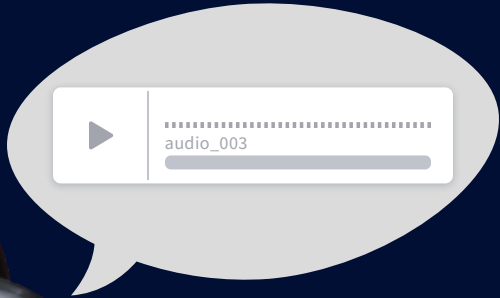




Entraînement

3

Qui se cache dans mon chapeau?



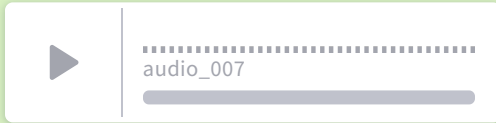


Entraînement

4

Le chapeau mange-tout...

A





Géométrie

5

La magicienne en formes!



Nomme les formes que tu vois sur la magicienne et fais les glisser !

