

Semaine internationale

31 mai - 4 juin 2023



Le coin du prof

Maths alors !



1

Du nouveau !

Remue-méninge

10

2

9

Espace et Géométrie

8



3

Les Arts



4



Problem in English

7

6

5



Entraînement

Semaine 26 - CP





# Le coin du prof

**Ritualiser la rencontre avec les problèmes**

Aucun sportif ne devient performant sans entraînement ! En mathématiques, c'est pareil. Les élèves en difficulté sur les nombres doivent rencontrer de nombreuses **situations contextualisant ces nombres pour créer du sens.**

**Fournir des repères et outils aux élèves**

Ritualiser, c'est accorder un temps connu dans l'EDT mais aussi créer des repères et outils pour apprendre (chemin des champions, affiches, traces écrites). **Ce n'est pas un travail invisible.**

**Tirer profit des idées des élèves**

Expliquer sa démarche aux autres élèves est fondamental pour **conscientiser ses propres connaissances et** permettre aux autres élèves d'**acquérir de nouvelles stratégies.**

Chemin des champions :

Problème n°	1	2	3	4	5	6	7	8	9	10
Codage	3	1	5	2	2	Math et EPS avec APECUS	square & rectangle	Tableau double entrée	Formes géométriques	Œuvre géométrique



 **Du nouveau !** **1** **Les statues**



Dans le hall du musée, le conservateur expose 2 grandes statues. L'une mesure **2** mètres, l'autre mesure **10** mètres.



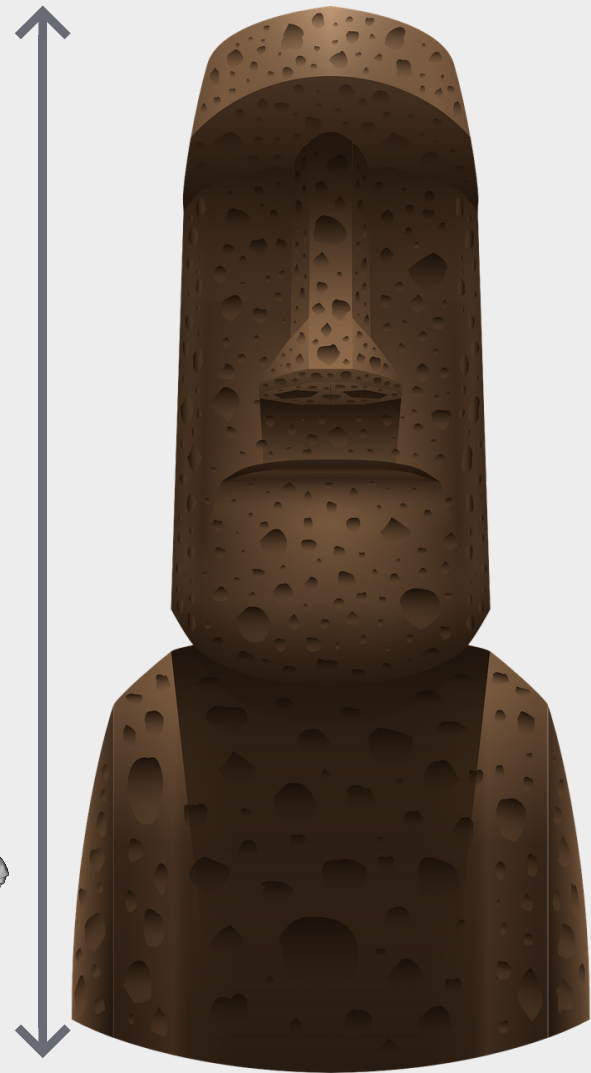
**Quelle différence de hauteur entre ces 2 statues ?**



**Combien faut-il empiler de statues de 2 mètres pour atteindre la hauteur de celle de 10 mètres ?**



**2 mètres**



**10 mètres**





Du nouveau !

2

## *Jointed Stool* de Ai Weiwei

**Ai Weiwei** est un sculpteur, photographe, architecte chinois. Il y a 15 ans, il propose une oeuvre appelée "**Jointed Stool**".



Cette oeuvre d'art est composée de **7 tabourets**. Chaque tabouret a **trois pieds**.

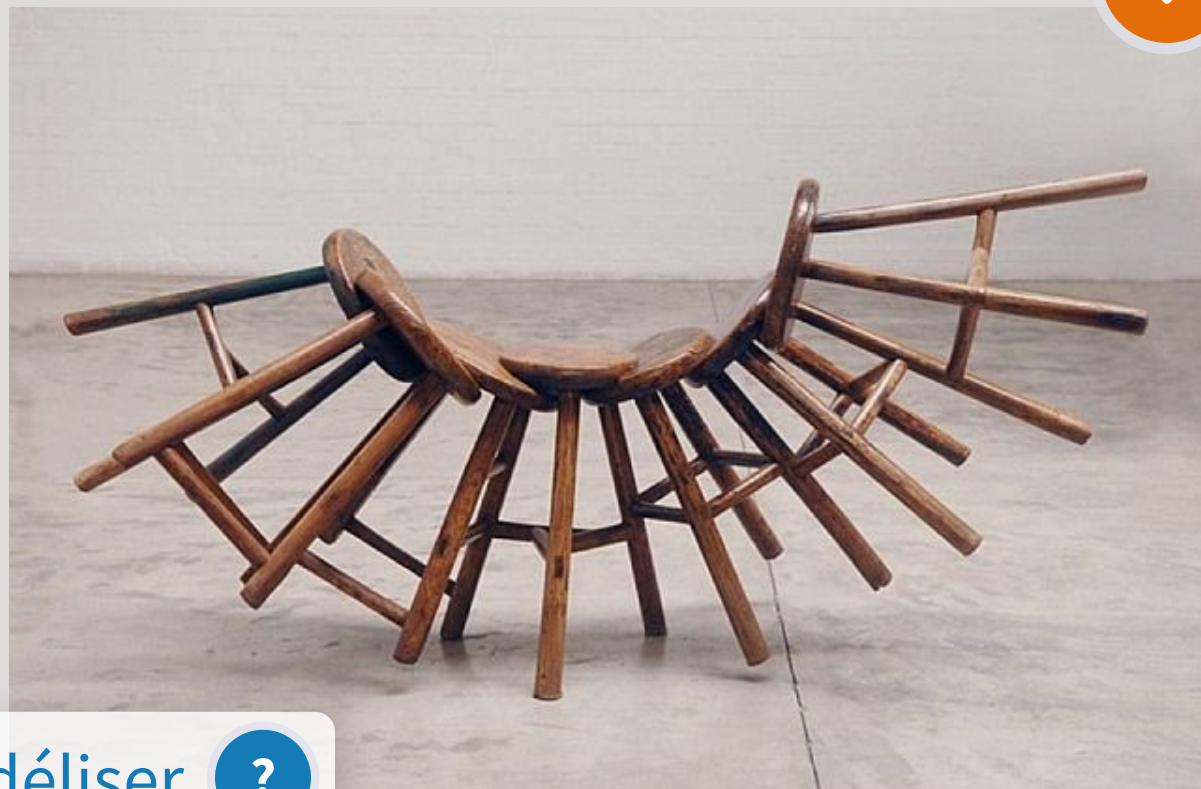
**Combien y a-t-il de pieds au total ?**



ardoise

Représenter / Modéliser

?



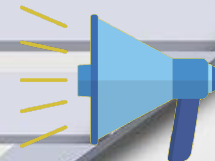


Entraînement

3

# Radi MATHebdo

## Bienvenue au musée !



Écoutes sélectives :



Bienvenue au musée - 1



Bienvenue au musée - 2



aide



Énoncé de Cosinus



Énoncé de Cosinus

?

Avec Adèle, Margaux, Robin et Samuel  
Extrait musical : Au musée de Pablo Picasso (Les Enfantastiques)



Entraînement

4



# Ursus Wehrli



L'ART  
EN BAZAR

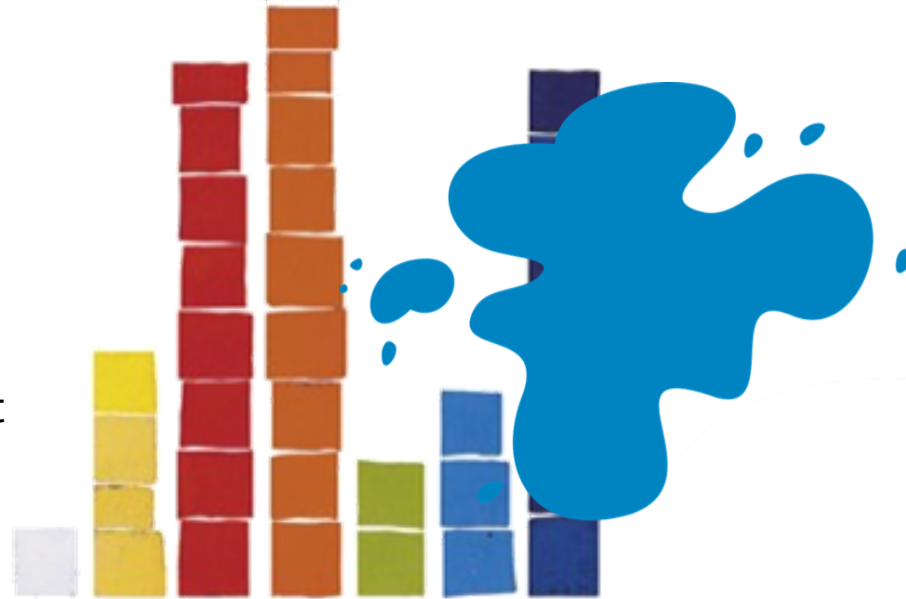


Retrouvez des compositions farfelues  
d'Ursus Wehrli...



Paul Klee - Farbtafel - 1930

l'art du  
rangement



*Ursus Wehrli est un artiste qui adore tout remettre en ordre.*

Dans le tableau de Paul Klee, il y avait 35 carrés. Ursus Wehrli les a triés par couleur. Seulement une tâche de peinture est apparue dans la dernière colonne.

**Peux-tu, malgré tout, dire combien il y avait de carrés bleus foncés ?**



ardoise



Représenter / Modéliser



## Entraînement

5

Les élèves de CE2 de l'école Condorcet (Poitiers) ont réalisé des affiches de cinéma avec l'artiste **Guillaume Chiron**. Elles sont actuellement exposées dans les rues de Poitiers. En voici une en exclusivité ! 

<https://guillaumechiron.com/>

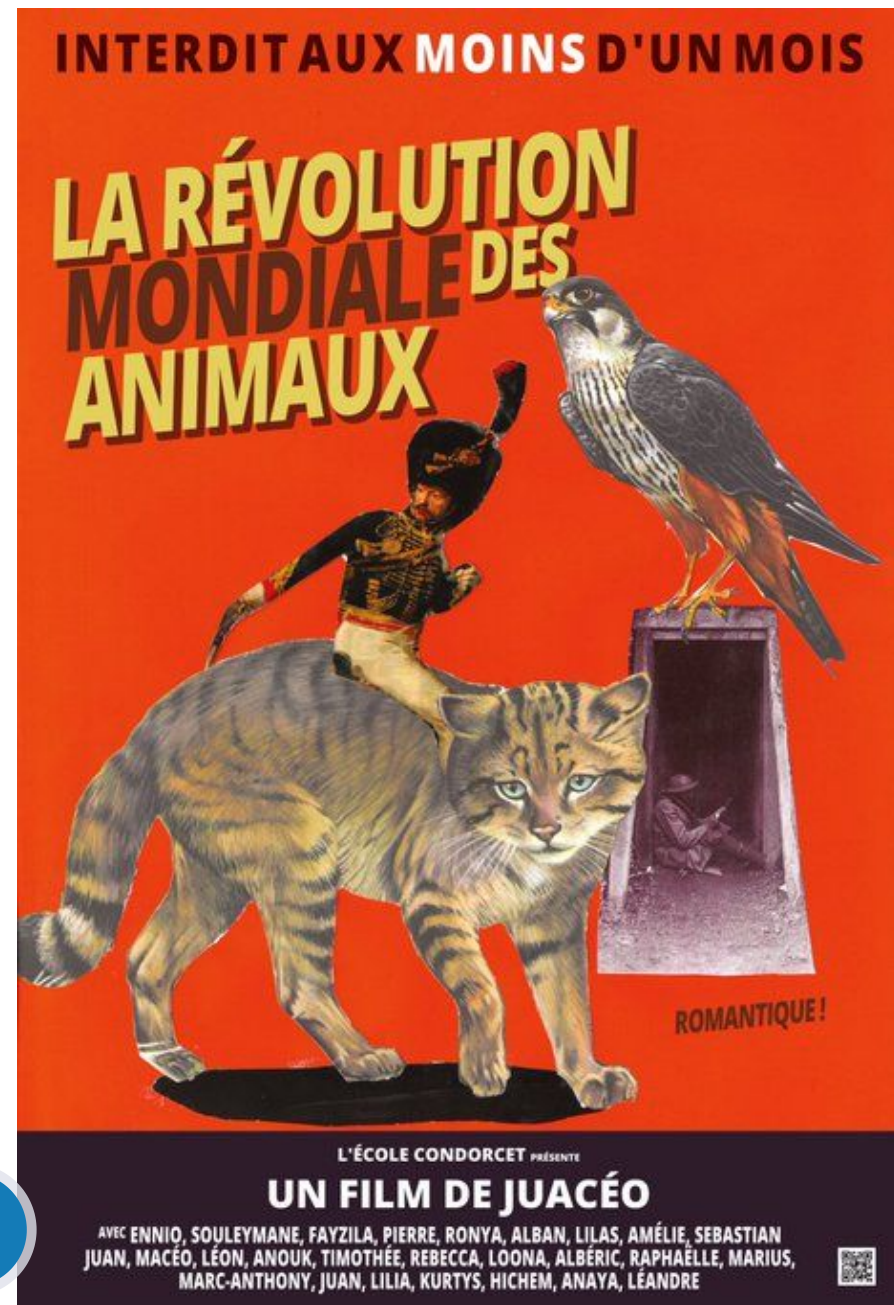
Vingt-six élèves ont participé à la fabrication de cette affiche.

**Dix étaient des filles. Combien y avait-il de garçons ?** 



ardoise

Représenter / Modéliser





Entraînement



# Le musée

MATHVILLE  
MUSEUM

Le musée de Mathville peut accueillir que **45** personnes et **19** sont déjà entrées dans le musée.



**Combien de personnes peuvent encore entrer ?**



 ardoise

Modéliser 





# Entraînement

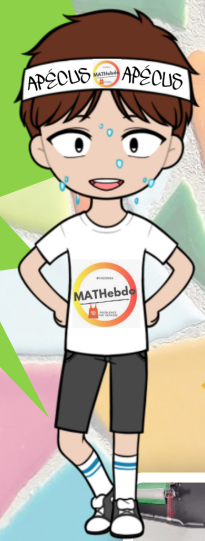
6

# CALCUL MENTAL avec APQUS

Activité Physique  
Quotidienne

RÉALISE LE MOUVEMENT QUI CORRESPOND AU RÉSULTAT

Défi pause active  
en rythme et en  
s'amusant !



23

30

32



CLIC !





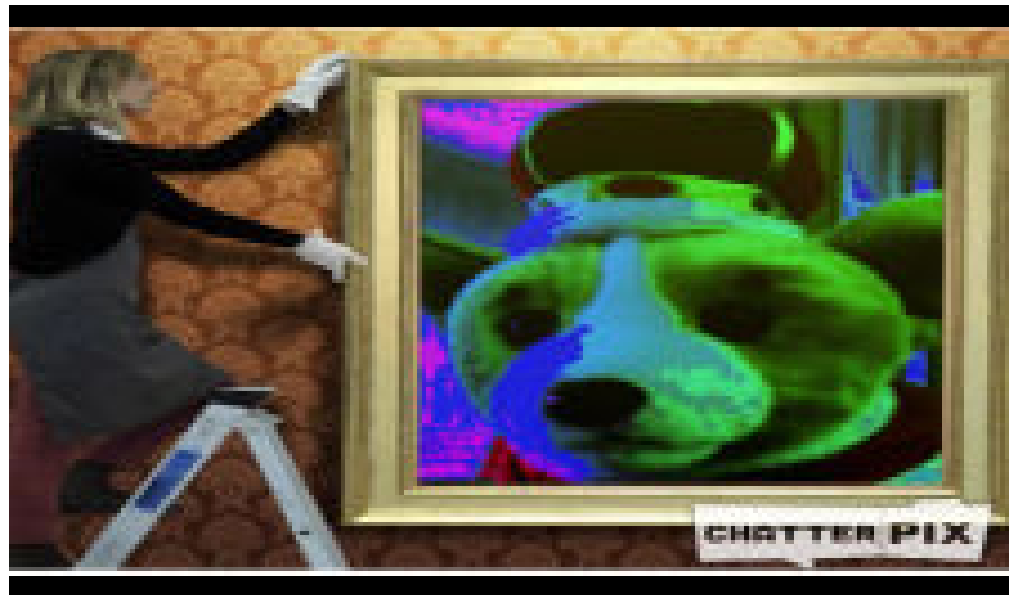
Problem in English

7

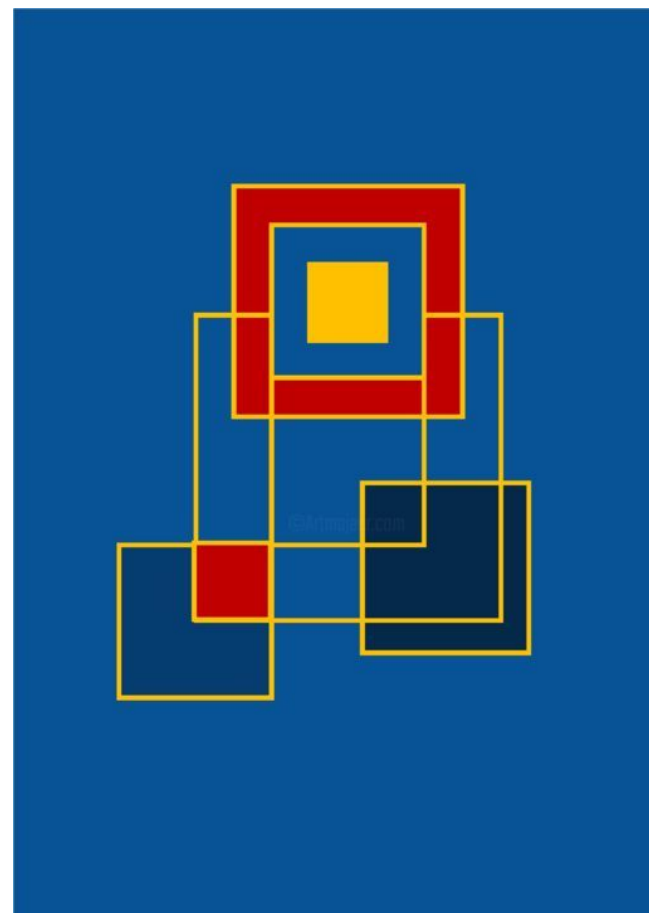


# James and the museum

*Listen to James and answer his question.* [help](#)

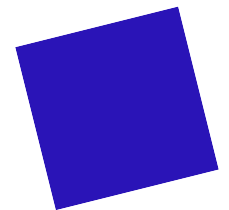


1 2 3 4 5 6 7 8 9 10



+ INFO

square



rectangle



Pierre-Marie Dutel

bonus





# Géométrie

8



Pour réaliser une œuvre abstraite comme **Vassily Kandinsky**, il te faut savoir coder et décoder les coordonnées des cases d'un quadrillage.



	(D,3)	(C,4)	(C,2)
(B,5)	(A,2)	(D,5)	(D,1)
(E,2)	(E,1)	(A,3)	(E,4)

Bravo !



@\_JW



Parmi toutes ces formes géométriques, trouve les 4 formes géométriques qui ont été cachées :

- un **triangle**,
- un **rectangle**,
- un **carré**,
- un **cercle**.

Nomme-les.

*Auguste Herbin  
Paysage de Céret,  
1913*





# L'école dehors



Hannah Bullen-Ryner



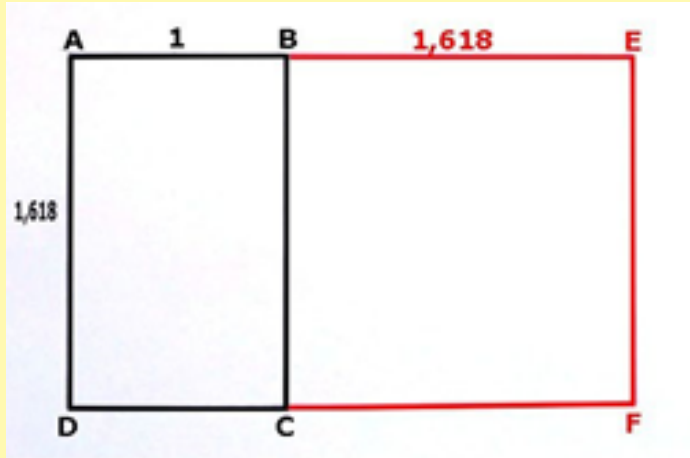
*D'après Botero - Jojo  
danseuse à la barre  
2001*





## Maths alors !

Sais-tu qu'il existe un rectangle d'or ?

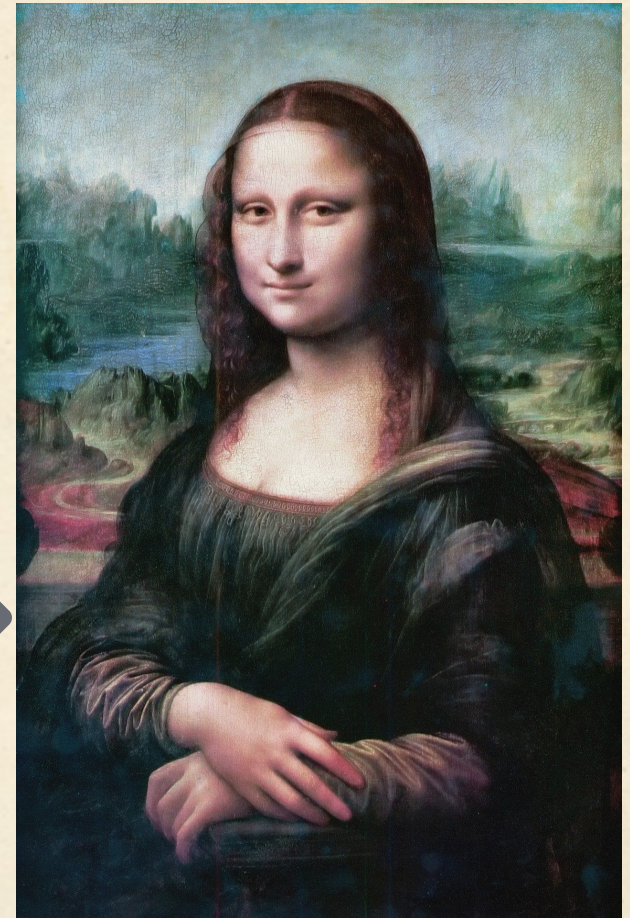


Il y a un carré dans ce rectangle.

## Le nombre d'or



Retrouveras-tu le rectangle d'or dans l'œuvre de la Joconde de Léonard de Vinci ?



Pour rendre son tableau beau à l'œil, Léonard de Vinci utilisa le rectangle d'or au niveau de son visage car il est parfaitement encadré dans un rectangle d'or.