

Le coin du prof

Maths alors !



1

Du nouveau !

Remue-méninge

10

2

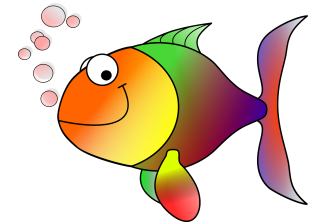
9

Espace et
Géométrie

8

#DSDEN86
MATHebdo

3



Poissons

10

PROBLÈMES
PAR SEMAINE

4



Problem
in English

7

6

5



Entraînement

Semaine 22



Le coin du prof

Manipuler, oui mais...

La manipulation doit permettre de **raisonner et d'anticiper le résultat**. Si la manipulation reste passive cognitivement, elle ne permettra pas d'entrer dans l'**abstraction** propre aux mathématiques.

Communiquer

Les traces écrites évoluent au cours de l'année pour servir de **support visuel au raisonnement** mis en oeuvre. Les traces individuelles et collectives seront gardées pour montrer le chemin parcouru.

Garder en mémoire...

... les problèmes et les étapes de modélisation. Créer avec les élèves une **banque de problèmes résolus et une banque de schémas facilement consultables**.

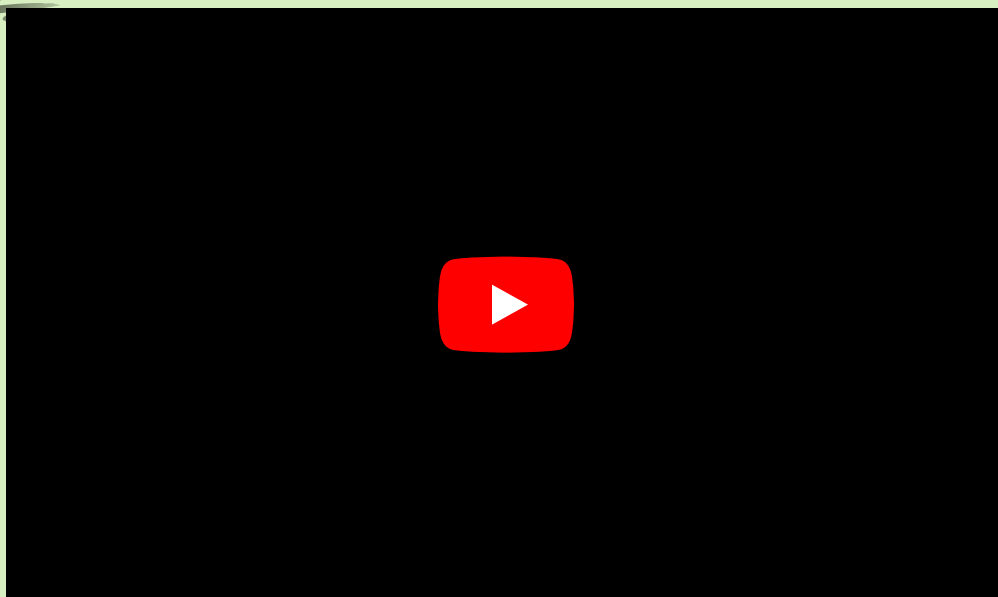


Du nouveau !

1



Ecoute ce petit documentaire d'un jour une actu, et regarde ce tableau de données issu du rapport Planète Vivante Océans.



https://youtu.be/_DQwqLrSD7I

POUR PRÈS DE 3 MILLIARDS DE PERSONNES, LE POISSON CONSTITUE LA PRINCIPALE SOURCE DE PROTÉINES. EN TOUT, LA PÊCHE ET L'AQUACULTURE FONT VIVRE 10 À 12 % DE LA POPULATION DU GLOBE. 60 % DE LA POPULATION MONDIALE VIT À MOINS DE 100 KM DES CÔTES. LES POPULATIONS DE VERTÉBRÉS MARINS ONT DÉCLINÉ DE 49 % ENTRE 1970 ET 2012. LES POPULATIONS D'ESPÈCES DE POISSONS CONSOMMÉES PAR LES HUMAINS ONT CHUTÉ DE MOITIÉ, VOIRE D'AVANTAGE POUR CERTAINES DES ESPÈCES LES PLUS IMPORTANTES. ENVIRON UNE ESPÈCE DE REQUINS ET DE RAIES SUR QUATRE EST DESORMAIS MENACÉE D'EXTINCTION, POUR L'ESSENTIEL À CAUSE DE LA SURPÊCHE. LES RECS CORALLIENS ONT PERDU PLUS DE LA MOITIÉ DE LEURS CORAUX DURS CONSTRUCTEURS DE RECS AU COURS DES 30 DERNIÈRES ANNÉES. DANS LE MONDE, LA COUVERTURE DE MANGROVE S'EST RÉTRECIE DE PRÈS DE 20 % ENTRE 1980 ET 2005. 29 % DES STOCKS HALIEUTIQUES SONT SUREXPLOITÉS. SI LA TEMPÉRATURE CONTINUE À AUGMENTER AU RYTHME ACTUEL, L'OcéAN DEVIENDRA TROP CHAUD POUR LES RECS CORALLIENS EN 2050. LES LICENCES MINIERES CONCEÉES POUR EXPLOITER LES FONDs MARINS COUVRENT 1,2 MILLION DE KILOMÈTRES CARRÉS. PLUS DE 5 000 MILLIARDS DE MORCEAUX DE PLAS TIQUE, PESANT EN TOUT 100 MOYENNES 100 KILOGRAMMES, FLOTTENT DANS l'OcéAN. LES ZONES MORTES APPAUVRIES EN OXYGÈNE SE MULTIPLIENT SOUS l'EFFET DES BUISSSES DE NUTRIMENTS. L'OcéAN PRODUIT AU MOINS 2 MILLIARDS DE BÉNÉFICES ÉCONOMIQUES PAR AN, À PEIN 2 % DES CÔTES PROTÉGÉES, ET SEULE UNE FRACTION EST EFFICACEMENT GÉRÉE. LE FAIT DE PORTER UNE PART DES ARES MARINES PROTÉGÉES À 30 % DE LA SUPERFICIE DE l'OcéAN POURRAIT GÉNÉRER 920 MILLIARDS D'US\$ ENTRE 2010 ET 2030.



Montre, en travaillant sur une population de 100 vertébrés marins, que les deux phrases suivantes sont presque identiques :

- " Le nombre d'animaux marins a réduit de moitié."
- " Les populations de vertébrés marins ont décliné de 49% entre 1970 et 2012."





Du nouveau !

2

Le gâteau-poisson

Voici les ingrédients d'une recette de gâteau-poisson pour 10 personnes



image : bodelices.fr

Ingrédients

- 200 g de chocolat noir ou au lait
- 100 g de beurre
- 4 gros oeufs
- 150 g de sucre
- 100 g de farine de blé
- 1 sachet de levure chimique
- 1 pincée de sel

Ou votre recette favorite de gâteau au chocolat 😊

Pour le décor :

- de la pâte à tartiner au chocolat
- des bonbons au chocolat colorés
- 1 chamallow



la recette

Combien de chocolat, de beurre et de sucre faut-il pour cuisiner ce gâteau-poisson pour 6 personnes ?

Représenter / Modéliser

?

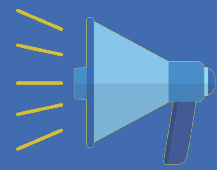


Entraînement

3

Radi MATHebdo

Bonne pêche!



Écoute n°1:

▶ Émission intégrale

Emission écrite et enregistrée
par les élèves de l'ULIS
de l'école E. Pérochon
à Poitiers (86)
Enseignante : Clémentine METIER



Réécoutes sélectives:

▶ Partie 1/2

▶ Partie 2/2

Énoncés de Cosinus

▶ Énoncé "CONFIRMÉS"

▶ Énoncé "APPRENTIS"





Ordre alphabétique



<https://youtu.be/kdS0xphy14k>

Ses poissons ne sont pas frais ! Il n'a pas compris que des poissons pêchés la veille ne sont pas des poissons frais !

Aujourd'hui, il y a 120 poissons sur son étal. Les trois quarts ont été pêchés la veille. Combien de poissons ne sont donc pas frais ?

Représenter / Modéliser





Entraînement

5

CALCUL MENTAL avec Apécus

Entraîner à la flexibilité de lecture des nombres

La Choré du Moment !

par YouTube. En cliquant sur ce contenu, vous acceptez les conditions d'utilisation de YouTube.

AFFICHER LA VIDÉO



Coin du prof



Progression clé en main

ardoise



4,35



43,5





Entraînement

5 bis



Poissonnerie "Chez Jojo"

J'ai besoin d'acheter 3 kg de rouget-barbet et 5 kg de sardines.

Quelle somme vais-je dépenser ?



Représenter / Modéliser





Entraînement

6

L'aquarium de La Rochelle

Une classe de 25 élèves de CM souhaite visiter l'aquarium de La Rochelle.

Quel sera le montant de la facture envoyée à l'école ?

Trois autres élèves sont arrivés entre temps dans la classe. Le prix va-t-il changer ?

Représenter / Modéliser



Visite (environ 1h30)

Découvrez le monde marin en plongeant dans les mers et océans du monde.



Elève

8,50€



Accompagnateur supplémentaire

8,50€



CONSULTER LES
CONDITIONS
GÉNÉRALES DE
VENTE

Entrée
offerte



Accompagnateur de groupe maternelle
1 gratuité pour 8 entrées payantes

Accompagnateur de groupe élémentaire
1 gratuité pour 10 entrées payantes

Accompagnateur de groupe collège/lycée
1 gratuité pour 10 entrées payantes

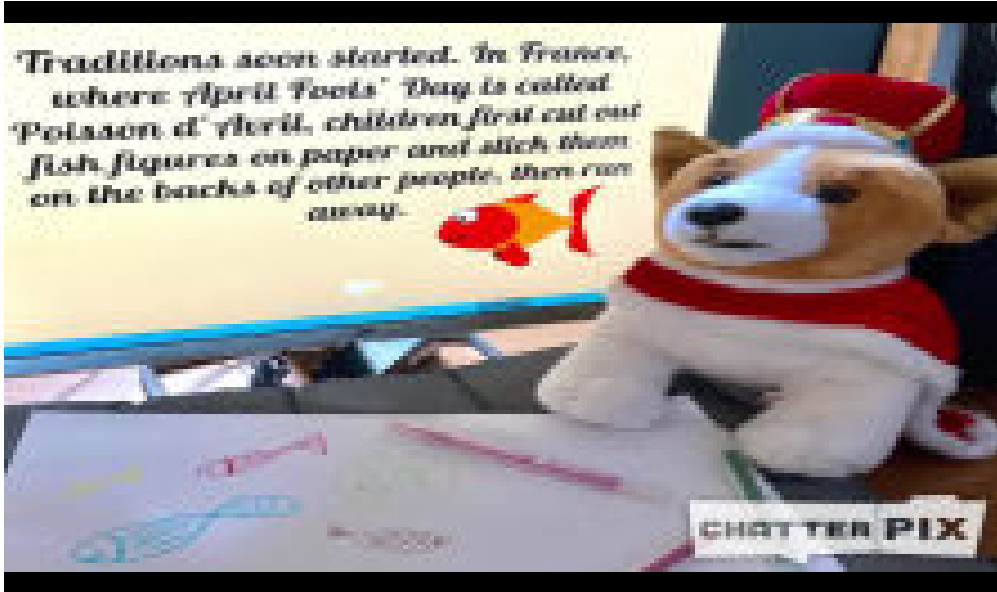


Problem in English

7



James and April Fools' Day



5 5



? pupils

answer



help



bonus

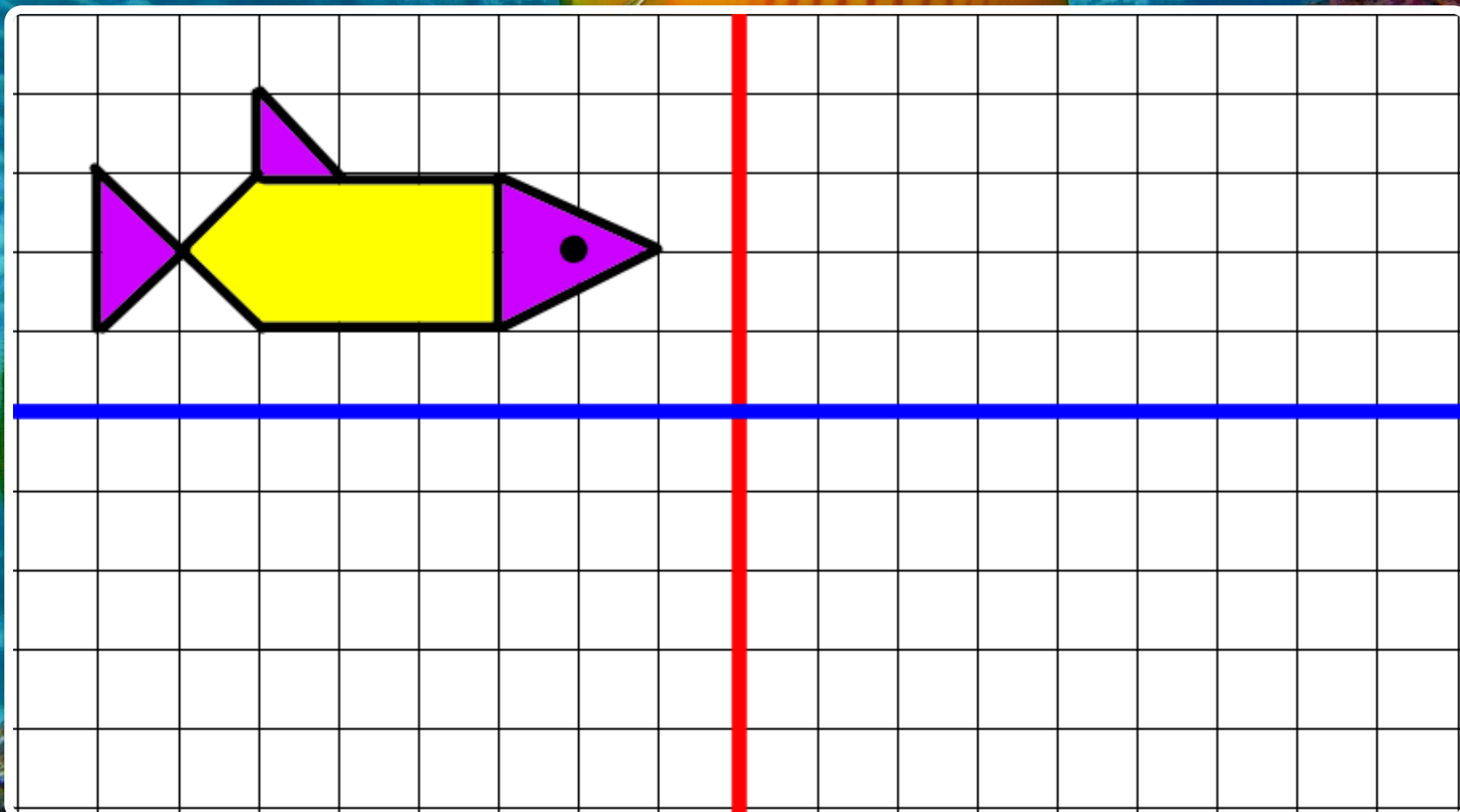


Listen to James and answer his question.



4 poissons pour le prix d'un !

Construis le symétrique du poisson par rapport à l'axe rouge, puis par rapport à l'axe bleu.





Géométrie

9

Trace ton poisson...



Avec ton compas, ta règle
et un crayon de papier,
trace ton poisson d'avril.

*Un exemple par
ici...*





Remue-méninge

10

Quel est l'âge de la capitaine ?



La capitaine du bateau Robinson compte les personnes qui montent à bord. En tout, elle trouve 60 passagers. Il y a 10 enfants de plus que d'adultes.



Solution



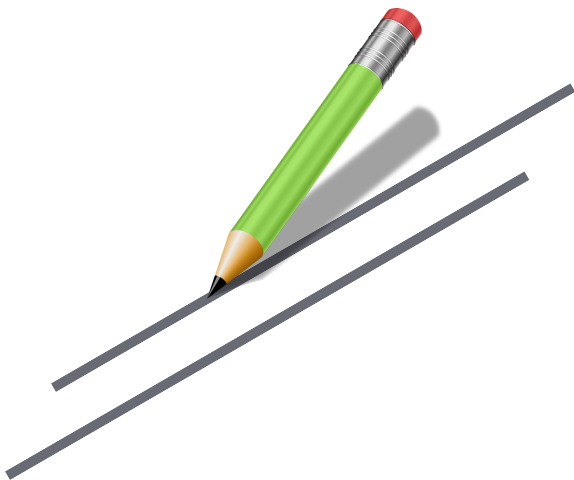
Maths alors !

PoéMATHiques !

Un combo parfait entre le printemps des poètes et la semaine des Mathématiques avec le désir de faire progresser tous les élèves.

Comment s'aimer en gardant la distance, parfois l'éloignement conserve la romance !

Les droites parallèles, romantiques à souhait.



PRINTEMPS
DES
POÈTES

Clique sur l'image ci-dessous pour découvrir d'autres poésies !

