

Le coin du prof

Maths alors !



1

Du nouveau !

Remue-méninge

10

2

9

Espace et
Géométrie

8



3

4



la nature



Problem
in English

7

6

5

Entraînement



Semaine 12





Le coin du prof

Représenter ou modéliser ?

Représenter

Représenter est une compétence permettant de produire une représentation pas forcément mathématique (dessin, schéma). Elle est utilisée également en sciences.

Modéliser

Modéliser est une compétence utilisée en résolution de problèmes pour mathématiser les situations de la vie réelle. Il s'agit d'utiliser les mathématiques pour représenter le problème et le résoudre.

Représenter ou modéliser ?

Petit à petit, les élèves vont passer **de la représentation à la modélisation** avec la manipulation de matériels d'abord **figuratifs** (pommes, cubes, jetons...) puis **iconiques** (barres) puis ils arriveront au mode **symbolique** (opérations, calculs).



Du nouveau !

1

Pingouins ou manchots ?

Compare les populations des 3 espèces mentionnées dans le tableau :

Espèce	Population
Manchot empereur	595 000 individus
Manchot pygmée	1 million d'individus
Pingouin	700 000 couples

Question : PINGOUIN ou MANCHOT
Comment les reconnaître à coup sûr ?

130 CM
pour
40 KG
environ chez un manchot empereur

Le petit **MANCHOT BLEU** ou **MANCHOT PYGMÉE** mesure 40 cm et pèse environ 1,3 kg.

Pingou**N** = **NORD** (hémisphère nord)
MANchot = **ANTARCTIQUE** (hémisphère sud)

Les pingouins peuvent **VOLER** et **NAGER**

Les manchots ne volent pas et utilisent leurs ailes pour... **NAGER**

50 CM
pour
700 G
maximum pour un pingouin

Représenter / Modéliser

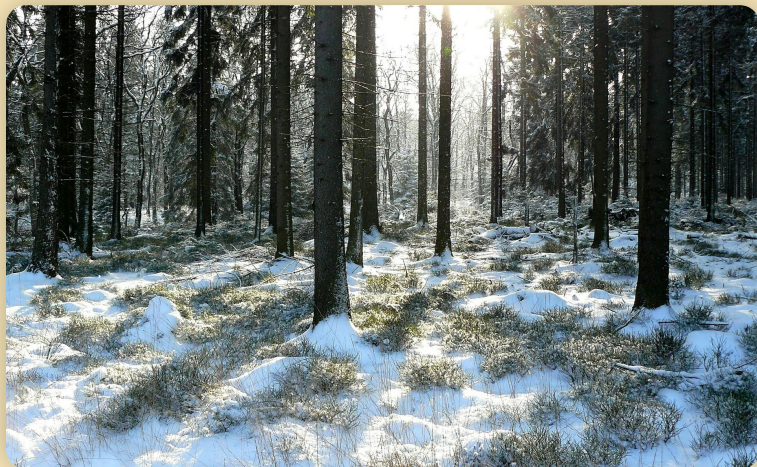
?



Du nouveau !

2

Les îlots d'avenir



Pour remplacer les épicéas morts dans les forêts, 75 îlots d'avenir de deux hectares vont progressivement être reboisés dans le Grand Est de la France avec la plantation de 300 000 plants.

Combien cela représente-t-il de plants par hectare ?



ardoise

Représenter / Modéliser





Entraînement

3

Radi MATHebdo

RapidoQuiz : la nature



Écoute n°1 :

▶ Émission intégrale



Emission écrite et enregistrée
par les élèves de l'école
de Savigny-L'Evescault (86)
Classes de CM1-CM2
Enseignant : Damien TILLET



Réécoutes sélectives :

▶ Partie 1/2

▶ Partie 2/2

▶ Énoncé "CONFIRMÉS" ?

▶ Énoncé "APPRENTIS" ?

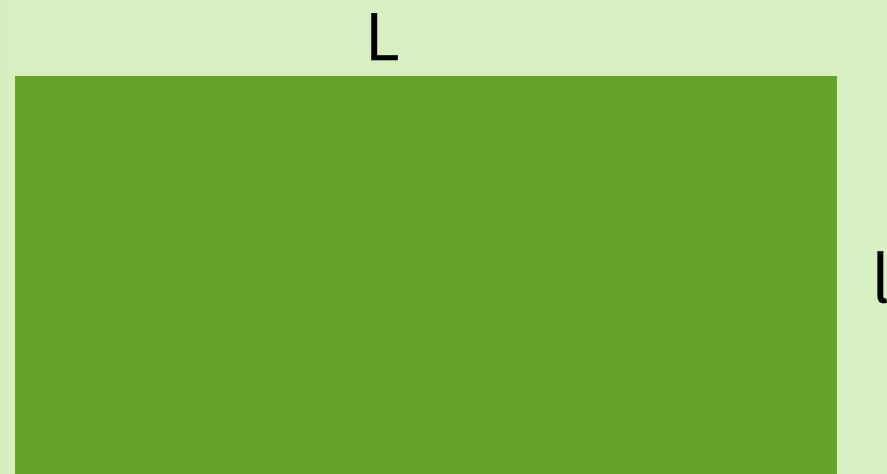




Monsieur Martin ne se souvient plus des dimensions de son champ rectangulaire.

Peux-tu l'aider à les retrouver sachant que :

- sa longueur L est le double de sa largeur l ,
- son périmètre est 300 m ?





Entraînement

6

CALCUL MENTAL avec APQUS



48



20



25

La choré "My Bestie"



ardoise



Entraînement

6

Arrêtons le gâchis de papier !



Avec un arbre, on peut fabriquer environ 60 kg de papier. En France, on utilise environ 24 000 tonnes de papier par jour.

Combien d'arbres détruits cela représente-t-il par jour ?



1 tonne = 1 000 kg



ardoise

Représenter / Modéliser





Problem in English

7



JAMES IS IN THE FOREST



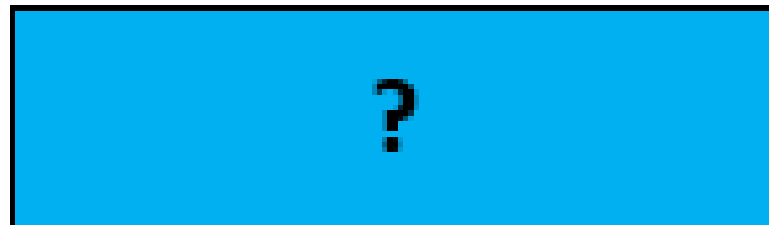
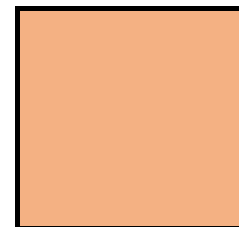
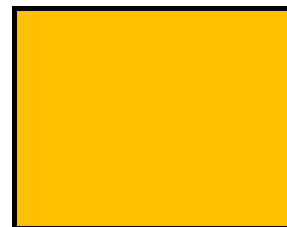
bird



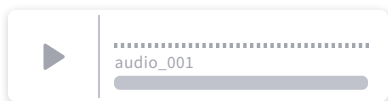
rabbit



squirrel



Listen to James and answer his question in English...



answer



help

bonus





Géométrie

8

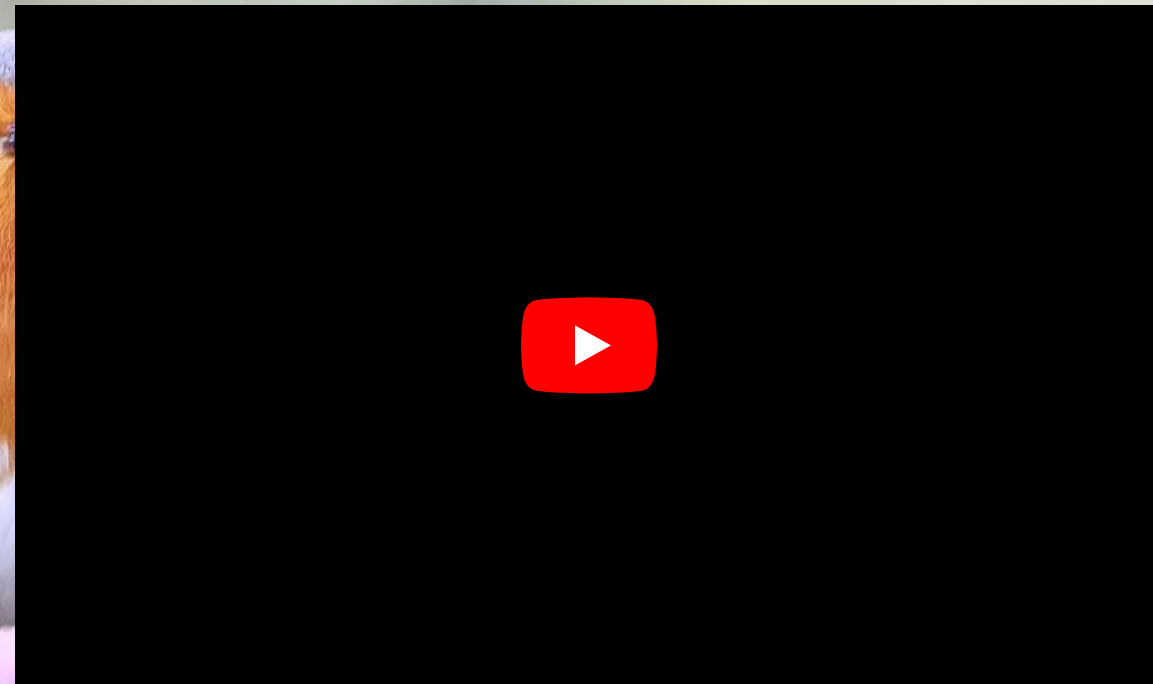
Kandinsky

Nourrir les oiseaux en hiver



Pour aider les oiseaux durant l'hiver, tu peux construire un nichoir ou une mangeoire en bois.

Imagine ton nichoir ou ta mangeoire puis réalise son plan sur papier et pourquoi pas en bois !



Sur une idée de l'école élémentaire de L'Ermitage, Saint-Benoît (Vienne - Académie Poitiers), en cours de labellisation E3D

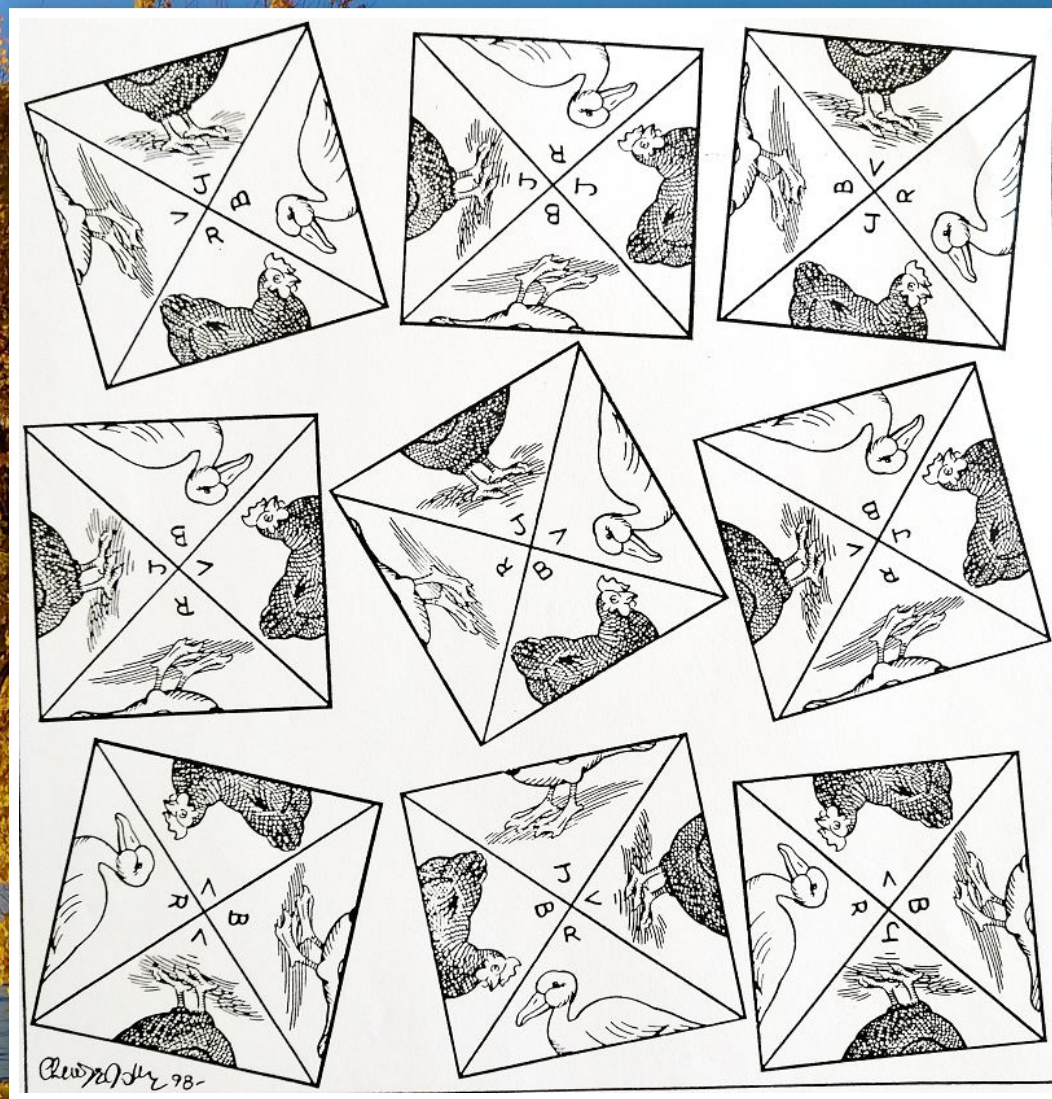


Poules et canes

Colorie chaque triangle selon la lettre indiquée : J en jaune, V en vert, R en rouge, B en bleu.

Découpe les 9 carrés et **reconstitue** un grand carré, de sorte que les animaux coïncident ainsi que les couleurs de fond.

Colle le résultat soigneusement dans ton cahier de recherches mathématiques.

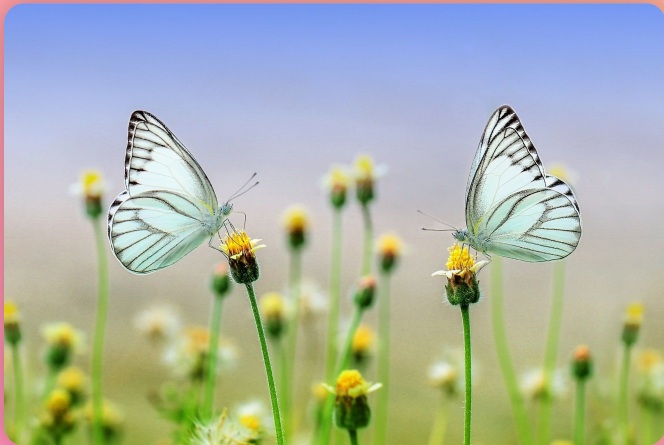




Remue-méninge

10

Minutes-papillons



Si deux papillons butinent vingt fleurs en deux minutes, **combien de fleurs trois papillons butinent-ils en trois minutes ?**

Regarder des cas plus simples



