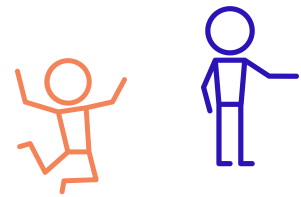


Le coin du prof

Maths alors !



1

Du nouveau !

2

Remue-méninge 10

9

Géométrie

8



3



4



Développement Durable



Problem in English

7

6



5

Entraînement

Semaine 4 - CP



Le coin du prof



...pour **permettre aux élèves de s'engager plus facilement** dans la résolution. Cette semaine, les problèmes mathématiques rencontrent les problèmes d'EDD !



La verbalisation, la justification, l'argumentation sont nécessaires pour mieux comprendre soi-même son cheminement de pensée mais aussi pour aider ses camarades.



Les élèves doivent pouvoir se référer à des écrits pour pouvoir faire des analogies entre problèmes. **Attention à l'utilisation massive de l'ardoise !** Un cahier de recherches mathématiques est plus approprié.

Codage des problèmes :



Problème n°	1	2	3	4	5	6	7	8	9	10
Codage	1	1	1	1	2	Math et EPS avec APECUS	1 	Symétrie et pavage	Symétrie et pavage	Tâtonnement



Du nouveau !

1

Question
bonus

+

Au pôle Nord, les ours blancs sont menacés par le réchauffement climatique !



Une femelle peut avoir une portée tous les 3 ans. Dans une portée, il peut y avoir jusqu'à 2 oursons.

Sur une année, combien 3 femelles peuvent-elles avoir au maximum d'oursons ?



Ardoise

?

Représenter



Du nouveau !

2

Les coccinelles et les pucerons

Chaque coccinelle mange 6 pucerons par heure.



Combien une coccinelle mangera de pucerons en 2h ?



Combien de pucerons seront mangés par 2 coccinelles en 1h ?



Ardoise



!

Représenter

?

Le coin Education au Développement Durable :

?



Entraînement

3

Radi MATHebdo

RapidoQuiz : sauvons nos océans !



Écoute n°1 :

▶ Émission intégrale

Emission écrite et enregistrée
par les élèves de l'Ecole Lavoisier
de Châtelleraut (86)
Classe de CE2-CM1
Enseignante : Caroline CAILLAUD



Réécoutes sélectives :



▶ Partie 1/2

▶ Partie 2/2



Énoncé de Cosinus



▶ L'énoncé de Cosinus



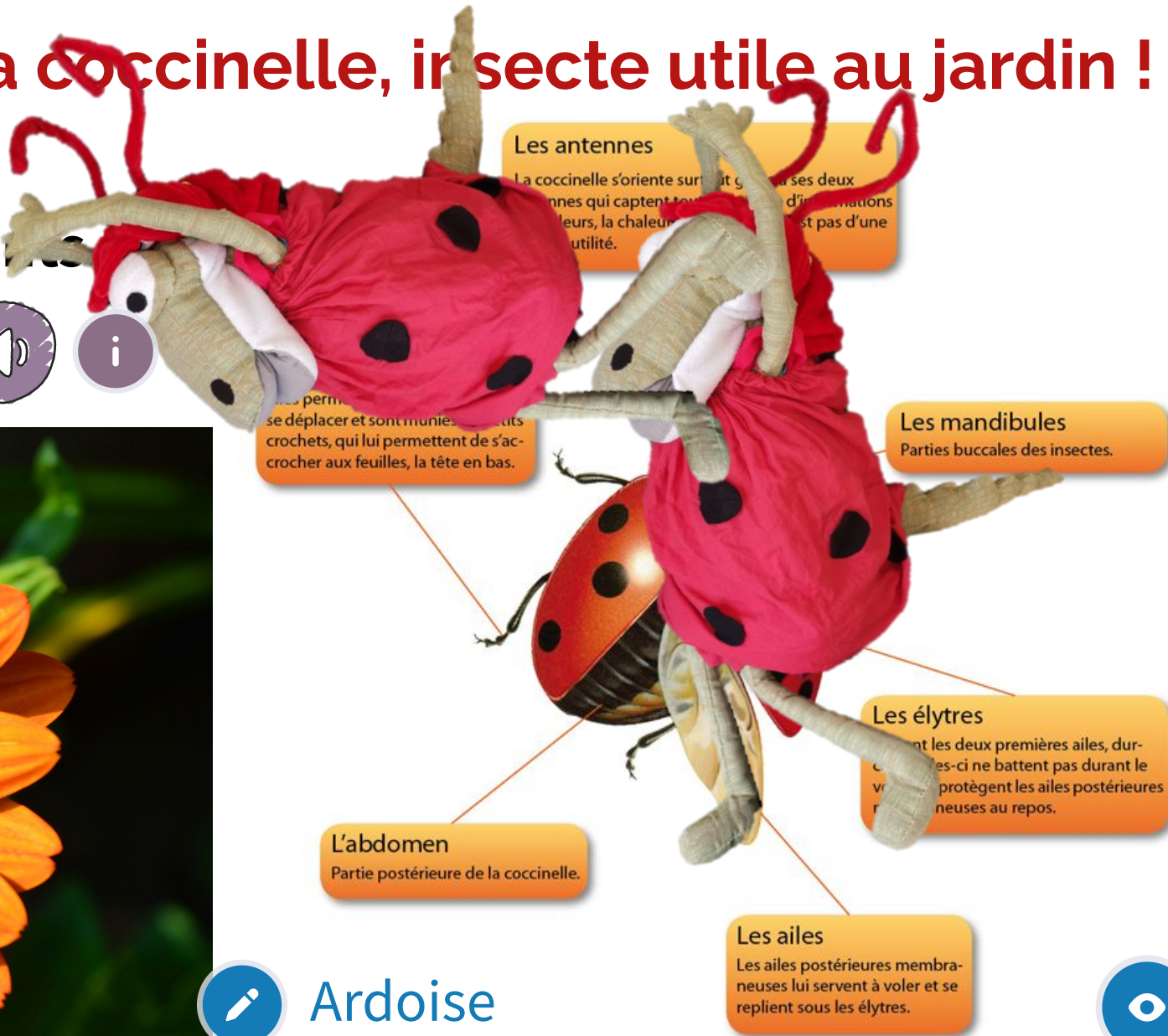
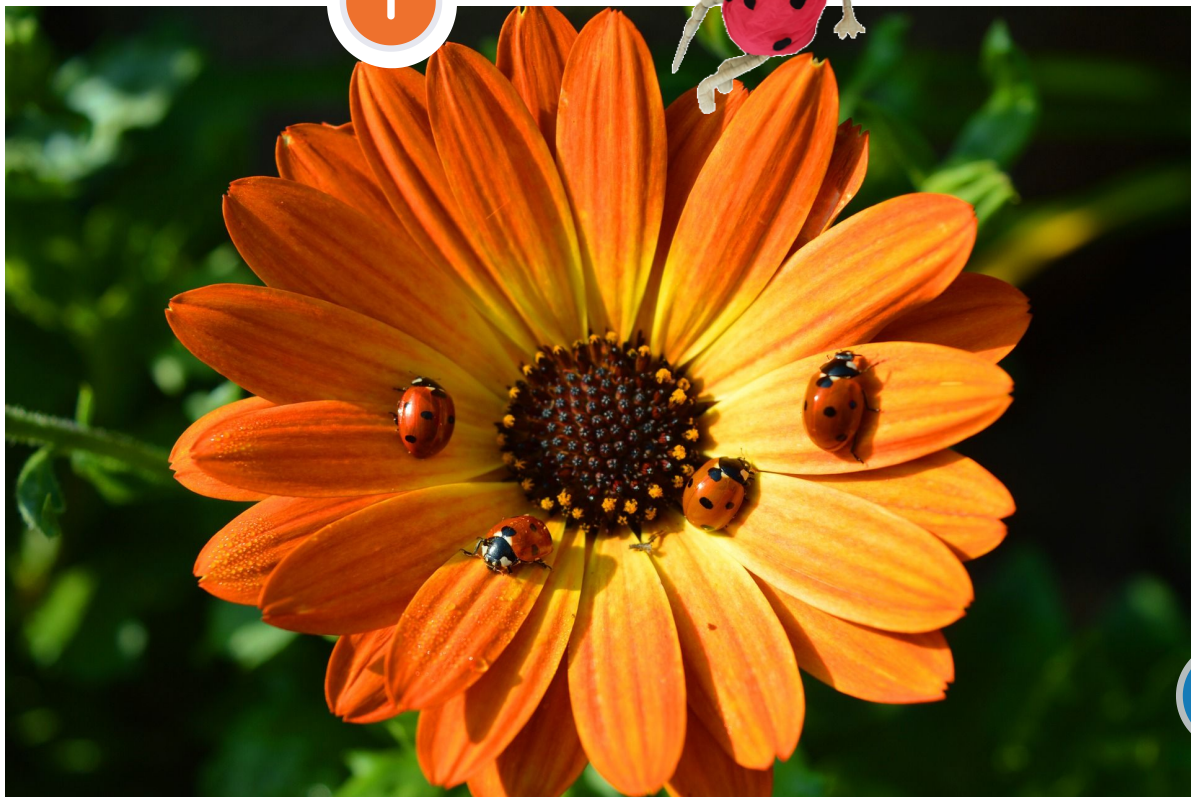


Entraînement

4

La coccinelle, insecte utile au jardin !

Observe les coccinelles sur la fleur. **Combien vois-tu de points noirs en tout ?**



Les antennes

La coccinelle s'oriente sur son abdomen à l'aide de ses deux antennes qui captent toutes les informations de son environnement : la couleur, la température, l'humidité, etc. Elles ne sont pas d'une grande utilité.

Les mandibules
Parties buccales des insectes.

Les mandibules
Parties buccales des insectes.

Les élytres

Les élytres sont les deux premières ailes, dures et coriaces. Elles ne battent pas durant le vol et protègent les ailes postérieures membranées au repos.

L'abdomen

Partie postérieure de la coccinelle.

Les ailes

Les ailes postérieures membranées lui servent à voler et se replient sous les élytres.



Ardoise





Entraînement

5

Espèces menacées

Sur ces 10 espèces menacées depuis plusieurs années, 4 espèces ont déjà complètement disparu de la surface de la planète.



Combien d'espèces devrait-il rester dans la liste qui était affichée ?



Ardoise



x le
 long
 x l'ou
 x le r
 Nord
 x le
 x le
 x le ac
 or
 x l
 x l'
 Bon
 x le dauphin de Chine
 x le t







Représenter 



Entraînement

6

CALCUL MENTAL avec APQUS

Coin du prof



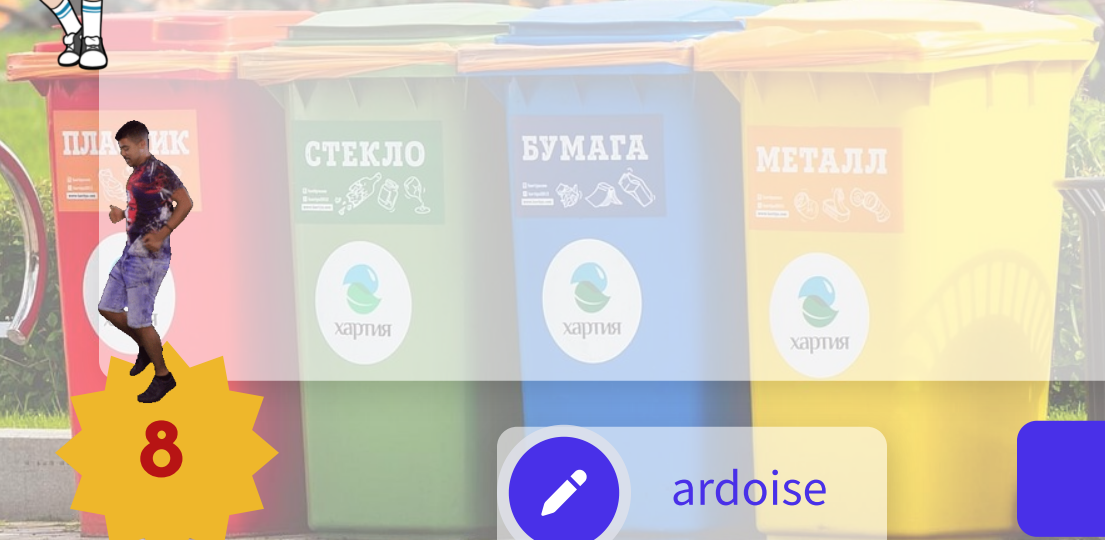
6



7



8

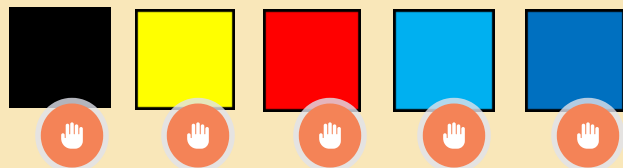


ardoise

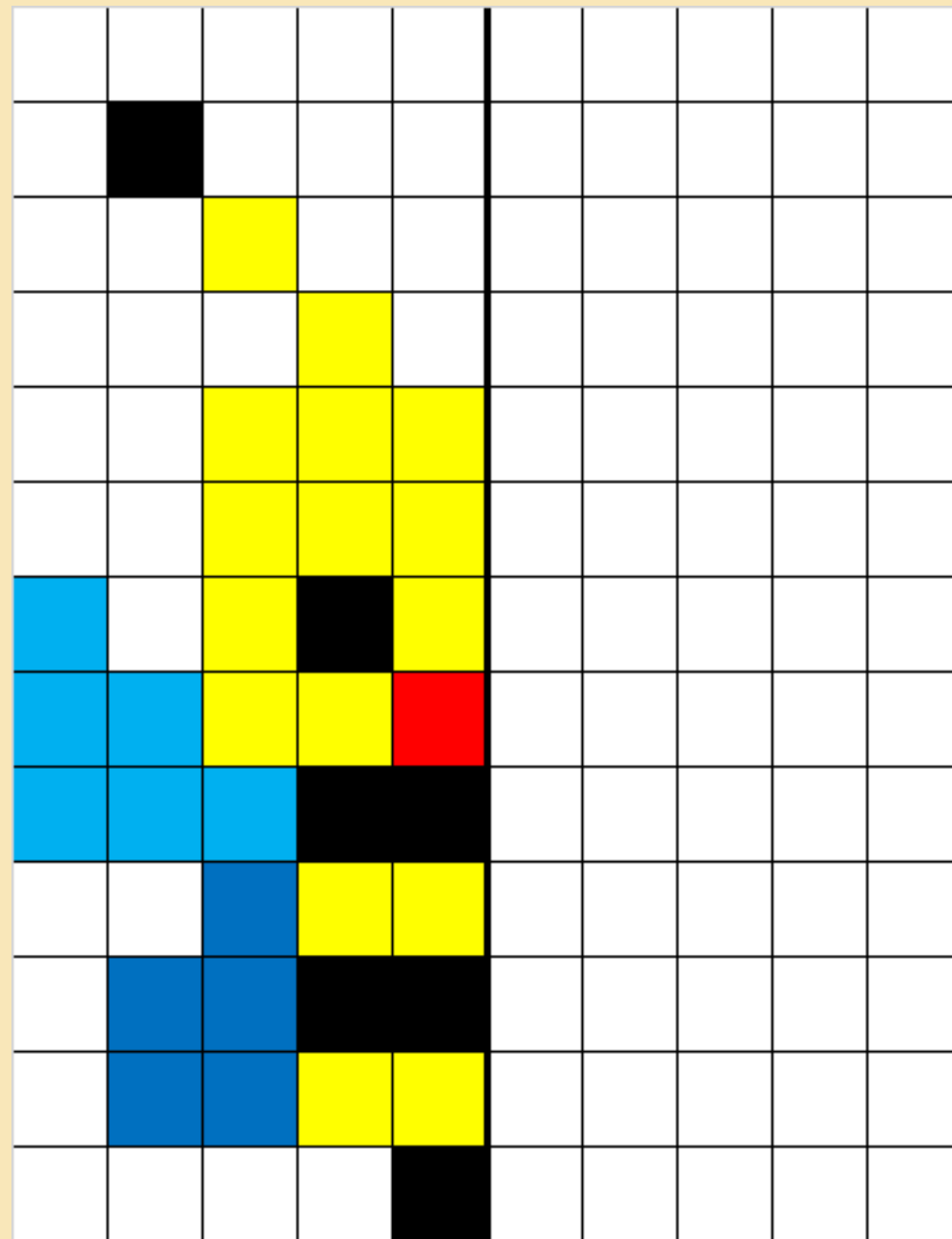
CLIC!



Complète l'abeille par symétrie sur cette grille.



Quadrillage à imprimer

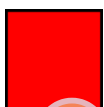




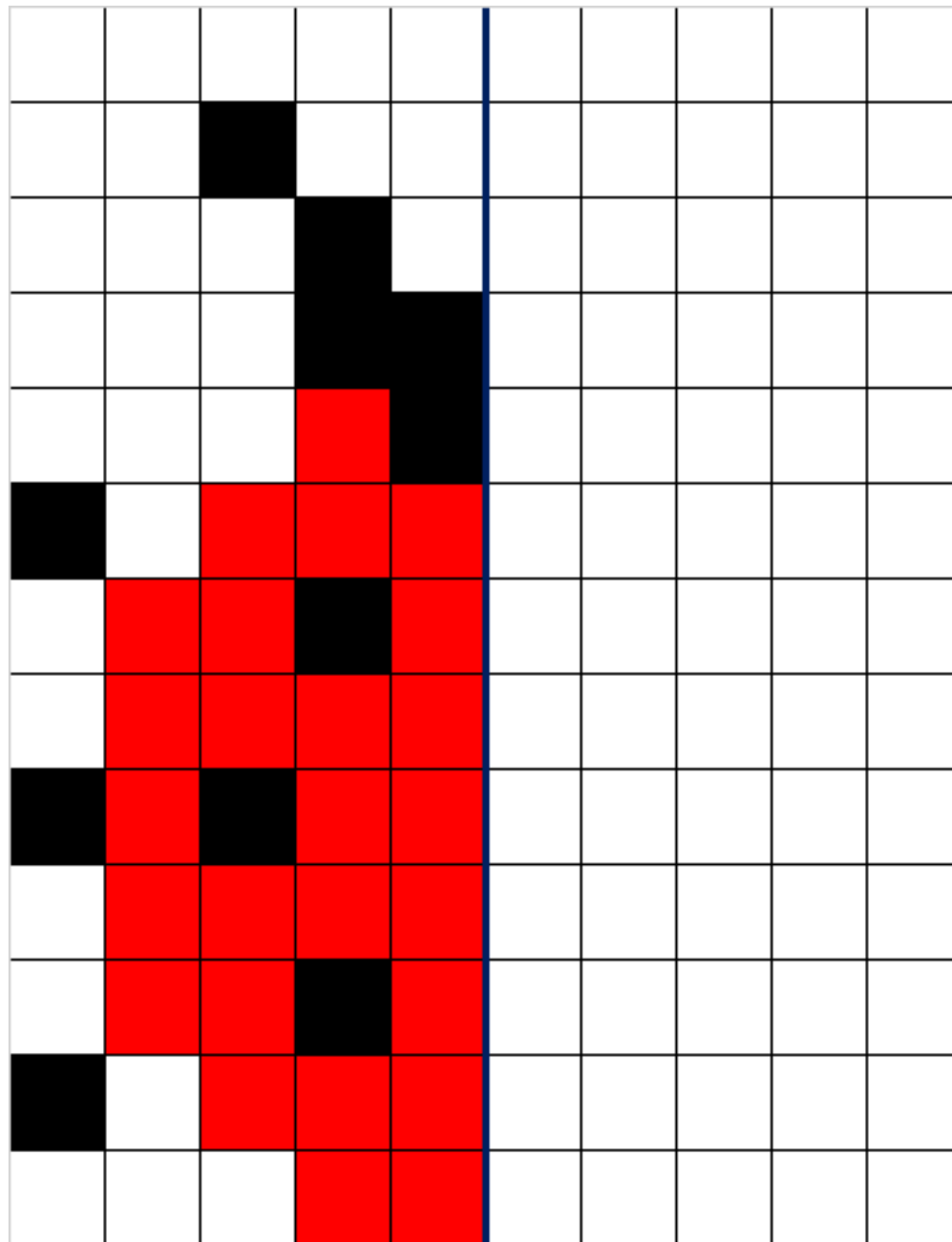
Géométrie

9

Complète la coccinelle par symétrie sur la grille.



Quadrillage à
imprimer





Les pattes

Sur le bord du chemin en me promenant, j'observe des coccinelles et des araignées. Les coccinelles ont 6 pattes alors que les araignées en ont 8.



En tout, je vois 22 pattes. **Combien y a-t-il d'araignées et de coccinelles ?**



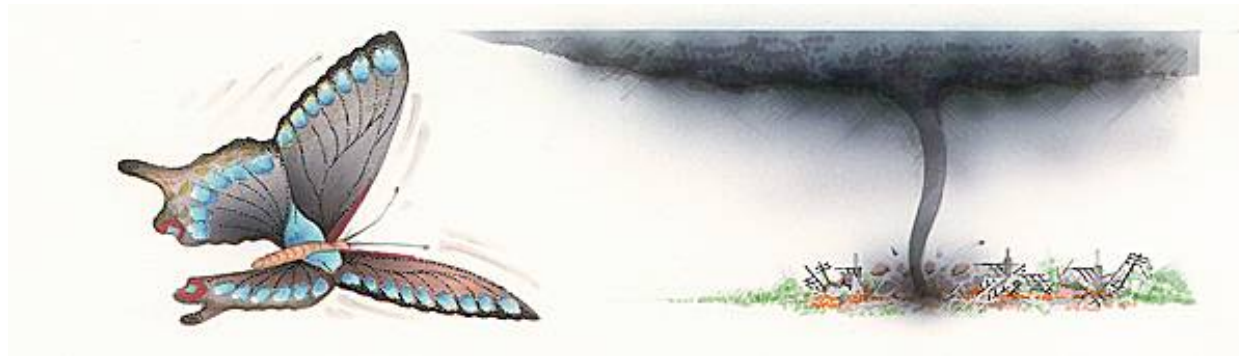
The illustration shows two rows of counting bars. The top row features a ladybug and a spider, with six red vertical bars below them. The bottom row features a spider and a ladybug, with eight blue vertical bars below them. Each insect is accompanied by a hand icon in a circle, indicating the counting process.





Maths alors !

L'effet papillon d'Edward Lorenz



Larousse



Wikipedia

Pour illustrer ce phénomène, pensons aux animaux de la banquise. Elle fond en raison du réchauffement climatique. A cause de notre mode de vie, nous en sommes responsables. Pourtant, nous vivons loin de la banquise !



Pour tout comprendre de la fonte des glaces :



Selon un chercheur, les ours polaires pourraient avoir disparu du Canada dans 25 ans !!! **Quel sera ton âge à ce moment-là ?**