



## Roue 8 - PS

Diplôme



APQ

6

1

Mesurer l'espace



2

Courir, sauter, lancer

Danser

5

3

Jouer collectivement

Bien-être

4



## Coin du prof



Durant cette **Semaine des Mathématiques 2022**, MATHebdo est placé sous le signe de l'**interdisciplinarité EPS-Mathématiques** : vivre des situations en EPS et utiliser ce vécu pour résoudre des problèmes mathématiques.



**Aptitude physique et réussite scolaire ?**



**L'EPS peut-elle interagir avec les mathématiques pour en favoriser les apprentissages ?**



**Bonus ressource de la Revue EPS**

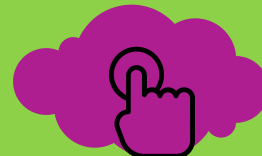




Mesurer l'espace

1

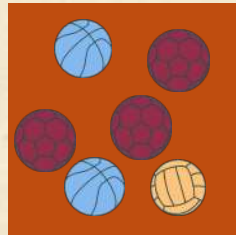
# Les foulards





# Courir, sauter, lancer

2



Math en forme

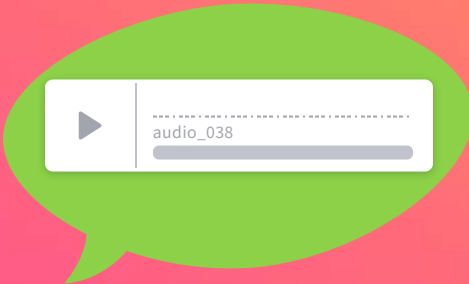
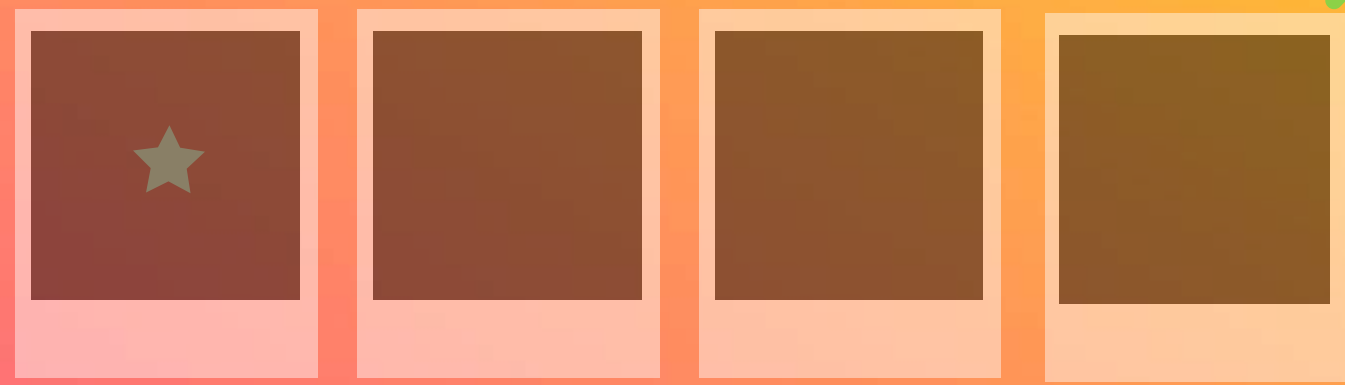




Jouer collectivement

3

# Les caisses

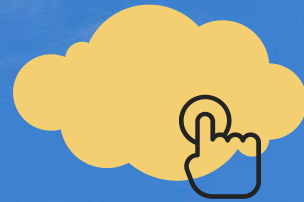
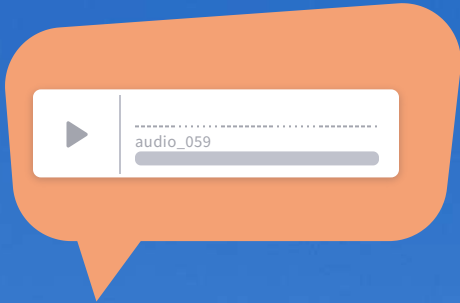


*Math en forme*

Tu peux faire glisser les photos pour les placer dans l'ordre...



# Les doudous de Robin





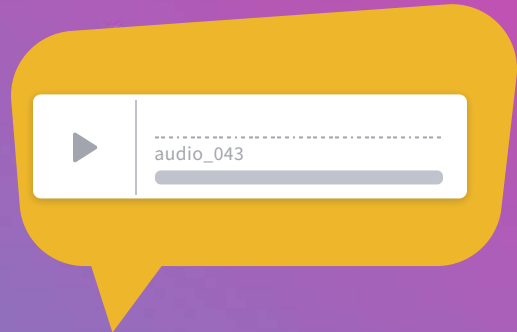
Danser

5

# Les crapauds



Math en forme



Tu peux faire glisser les crapauds jusque dans la ronde...



# Chamboule tout







Diplôme



# Le diplôme MATHenForme



audio\_058

Le mot de passe est...

**BERGER**

